

Des évolutions technologiques qui peuvent s'avérer... révolutionnaires

Se préparer à la fin de service de Windows Server 2003/R2
Le chemin rapide et flexible de la migration vers *l'informatique prête pour le futur*



Êtes-vous prêt ?



La fin de service de Windows Server 2003/R2

23,8 millions de machines WS2003
de production en utilisation
aujourd'hui¹

fin de service le
14 JUILLET
2015

1 Source : Microsoft Research de juillet 2014, chiffre estimatif susceptible d'être révisé en fonction de recherches actualisées



Ce que la fin de service va signifier pour vous



Quelles sont vos possibilités par rapport à la fin de service ?



2. Isoler les systèmes

Répond aux problèmes des nouvelles vulnérabilités de la sécurité, mais risque de rendre les systèmes moins utilisables

4. Supprimer des ressources

Seulement pour les applications arrivées en fin de vie utile et qui peuvent être supprimées sans impact pour l'activité

6. Migration automatisée des OS

Les services et les outils de modernisation peuvent accélérer la migration et réduire les facteurs de risques et de coûts

1. Ne rien faire

Viable uniquement si l'on remplace des applications et des serveurs par une architecture entièrement neuve

3. Contrat d'assistance personnalisée

Permet de combler les lacunes (de manière onéreuse) sans pour autant constituer de solution permanente

5. Migration manuelle des OS

La migration d'un pool important de serveurs vers un OS plus récent peut s'avérer longue et consommatrice de ressources

7. Migration vers le cloud ou vers IaaS

Les scénarios transformatifs peuvent faire avancer la flexibilité et l'évolution de l'informatique

Windows Server 2012 R2...en route vers le futur !



Virtualisation des serveurs et des PC

De nouveaux niveaux de performances et une prise en charge interplate-forme



Stockage

Des performances et une résilience pour une fraction du coût



Mise en réseau

Des réseaux hybrides avec des niveaux révolutionnaires de flexibilité et de performances



Gestion et automatisation des serveurs

Efficacité accrue de la gestion d'un datacenter diversifié



Plate-forme web et applications

Applications modernes créées et déployées à l'échelle locale et sur le cloud



Protection des accès et des informations

Cohérence et flexibilité des accès des utilisateurs aux ressources corporate tout en protégeant les données

Accélérez grâce aux capacités intégrales de Dell

Les personnes, les processus et la technologie qui conviennent

Formations pragmatiques

Un enseignement primé, délivré par un personnel certifié, via plusieurs méthodes

Logiciels innovants

Évolutifs et intégrés pour traiter efficacement chacune des phases de la planification et de l'exécution de la migration

Souplesse du financement.

Une pléthore de solutions de crédit-bail et de financement, conçues pour rendre abordables les mises à niveau

Services d'experts

Architectes des solutions, outils automatisés, propriété intellectuelle exclusive, architectures de références et partenaires de premier ordre

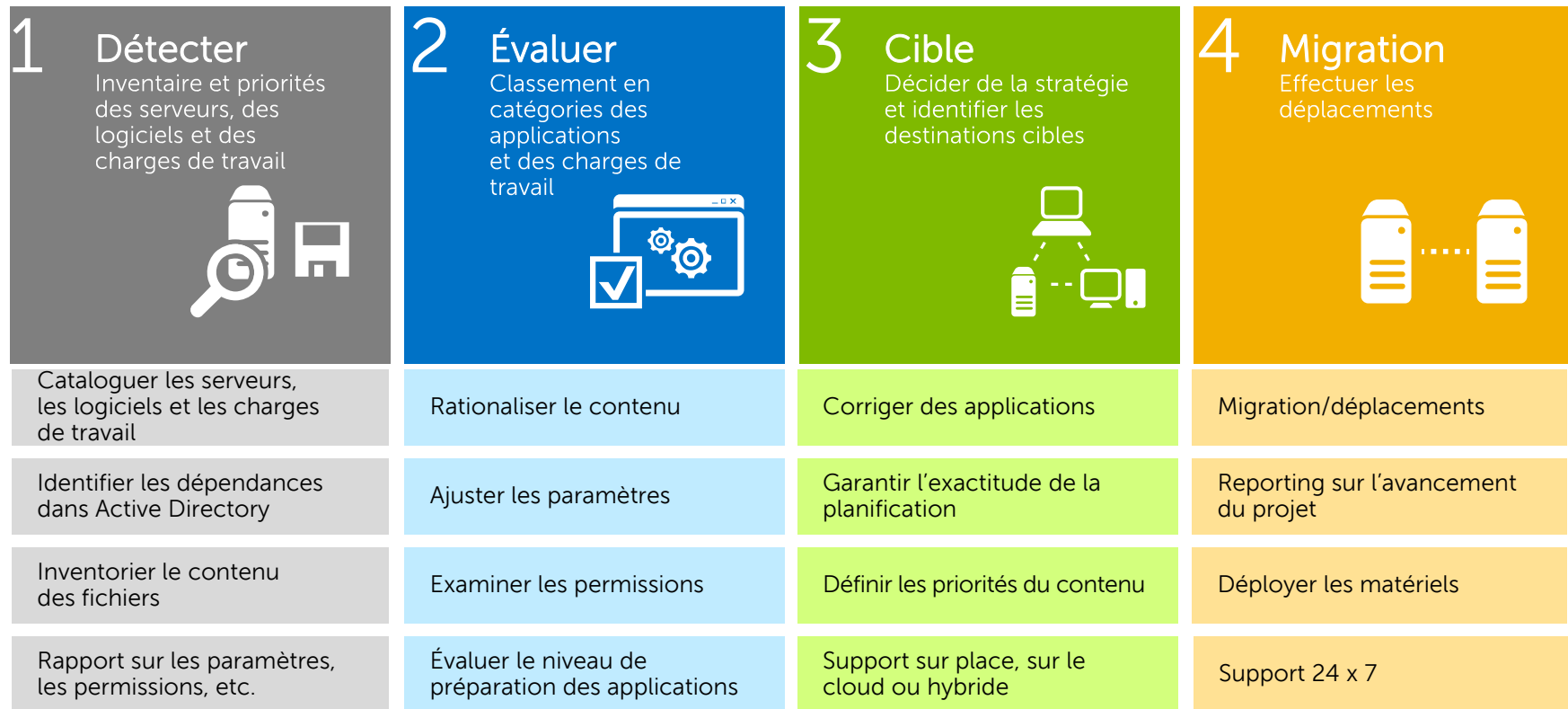
Matériels révolutionnaires

Solutions de serveur, de stockage et de réseau leaders de l'industrie, prêtes pour le futur

Processus de migration



Le processus de migration



Flexibilité de solutions intégrales répondant à vos besoins

Exigences

Analyse de l'infrastructure et des applications

- Inventaire des applications
- Analyse des dépendances
- Définition des performances de référence
- Interviews des propriétaires d'applications

Niveau de préparation

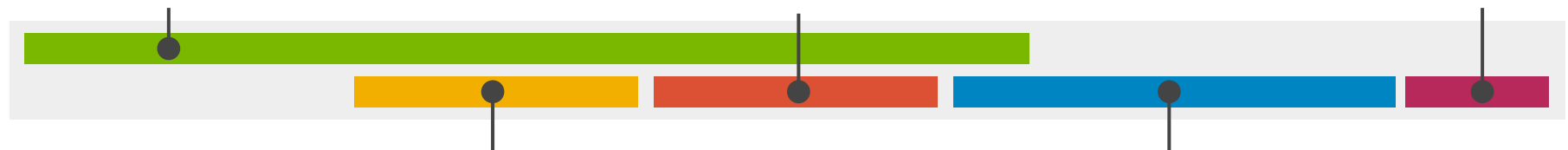
Planification et conception des transformations

- Calendrier et planification de la migration
- Spécification des applications/charges de travail
- Concevoir, élaborer et valider la solution cible
- Plan de migration étape par étape

Former

Formations techniques à Windows assurées par les Services de formation Dell

- Modèles de prestation flexibles
- Partenaire certifié Microsoft Gold
- Disponibilité internationale



Finaliser l'architecture et l'approche

Disposition

- Définir une approche unique pour chaque application
- Priorités

Déploiement

Faire migrer les systèmes

- Tests de compatibilité et corrections
- Automatisation de la progicalisation et du déploiement
- Configurer la cible et faire migrer applications et données

Que prennent en charge vos instances de WS 2003 ?

Par type

Rôles serveur
Microsoft



Applications
Microsoft



Applications
personnalisées



Applications
tierces



Par criticallité

Caractère
stratégique



Importante



Marginale



Peut être
supprimée



Par complexité et risque (RAG)

Basse

Moyenne

Élevée



Cibler vos matériels

Windows Server 2012 R2 requiert
des matériels plus puissants
pour des résultats plus puissants



Actualiser les
matériels de
serveurs

ou



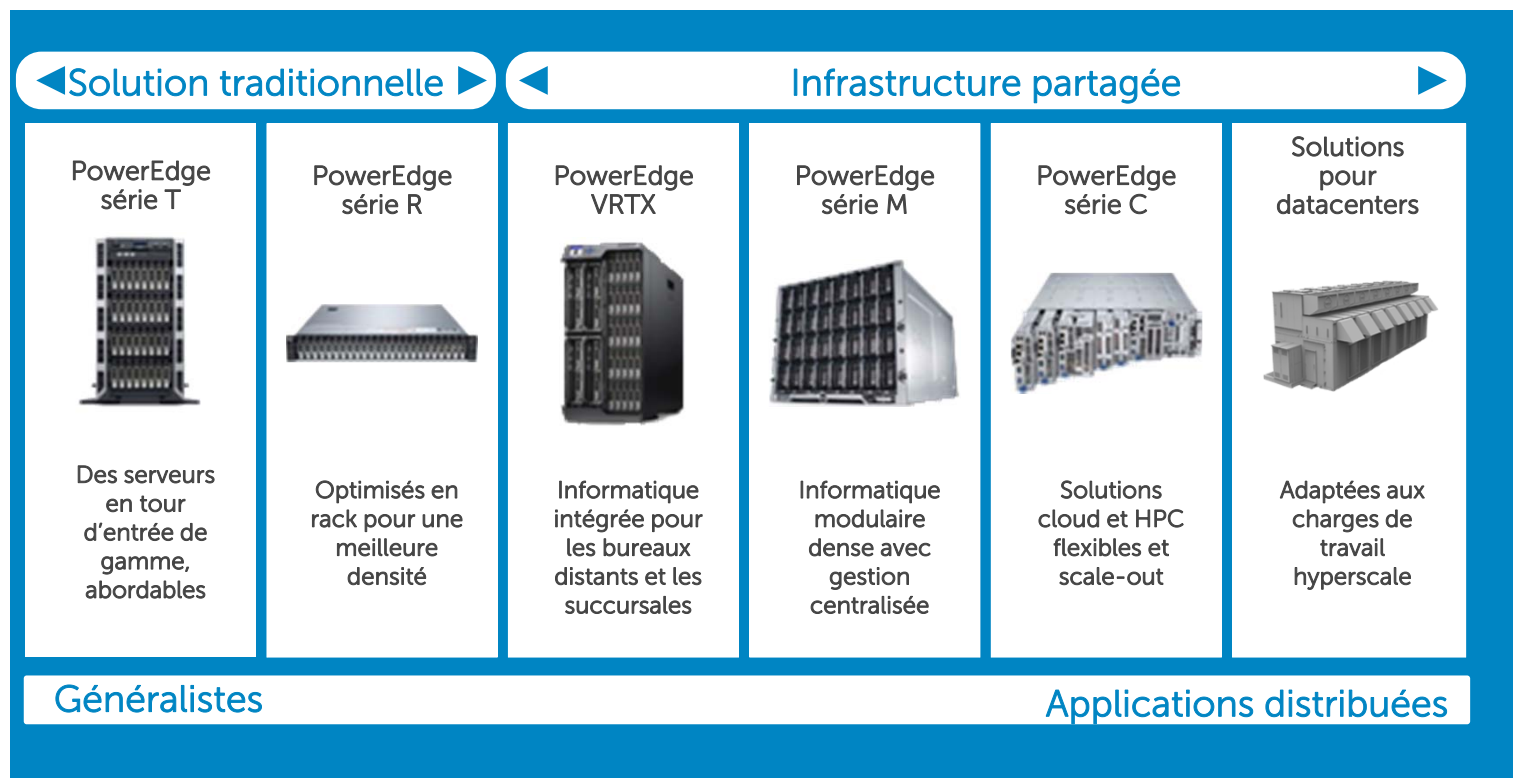
Virtualiser sur
un autre serveur

ou



Réaffecter sur
le cloud

Les serveurs Dell Enterprise... une puissante plate-forme pour les fonctionnalités avancées de Windows Server 2012 R2



Formations et certifications Windows Server 2012

Installer et configurer

Installer et configurer Windows Server 2012 (5 jours)

Porte sur l'implémentation et la configuration des services de base : mise en réseau, stockage, Active Directory Domain Services (AD DS), stratégies de groupes, services de fichiers et d'impression et Hyper-V (Examen 410)

Administrer

Administrer Windows Server 2012 (5 jours)

Porte sur l'implémentation d'images de serveurs, la gestion des utilisateurs et des groupes avec Active Directory Domain Services (AD DS) et les stratégies de groupes, l'accès distant, les stratégies réseau, la sécurité des données et la surveillance et l'actualisation de la gestion (Examen 411)

Services Windows Server avancés

Configurer les services Windows Server 2012 avancés (5 jours)

Porte sur la mise en réseau avancée, Active Directory Domain Services (AD DS), la gestion des identités, la gestion des droits, les services fédérés, l'équilibrage de la charge réseau, la mise en clusters pour le basculement, la continuité de l'activité et la reprise après sinistre (Examen 412)

Certification MCSA Windows Server 2012

- Confirme l'ensemble primaire de compétences WS2012
- Applicable dans toutes sortes de domaines de solutions pour apporter davantage de valeur métier
- Certification de base pour valider les compétences WS2012



Découvrez les avantages du financement des systèmes



Générer une nouvelle économie

Le financement vous permet de conserver des liquidités pour financer l'innovation de votre activité et non votre infrastructure

Augmenter la flexibilité de votre activité

La flexibilité de nos programmes (les paiements différés, par exemple, et la capacité gérée) peuvent vous aider à vous adapter aux mutations de la portée de votre activité

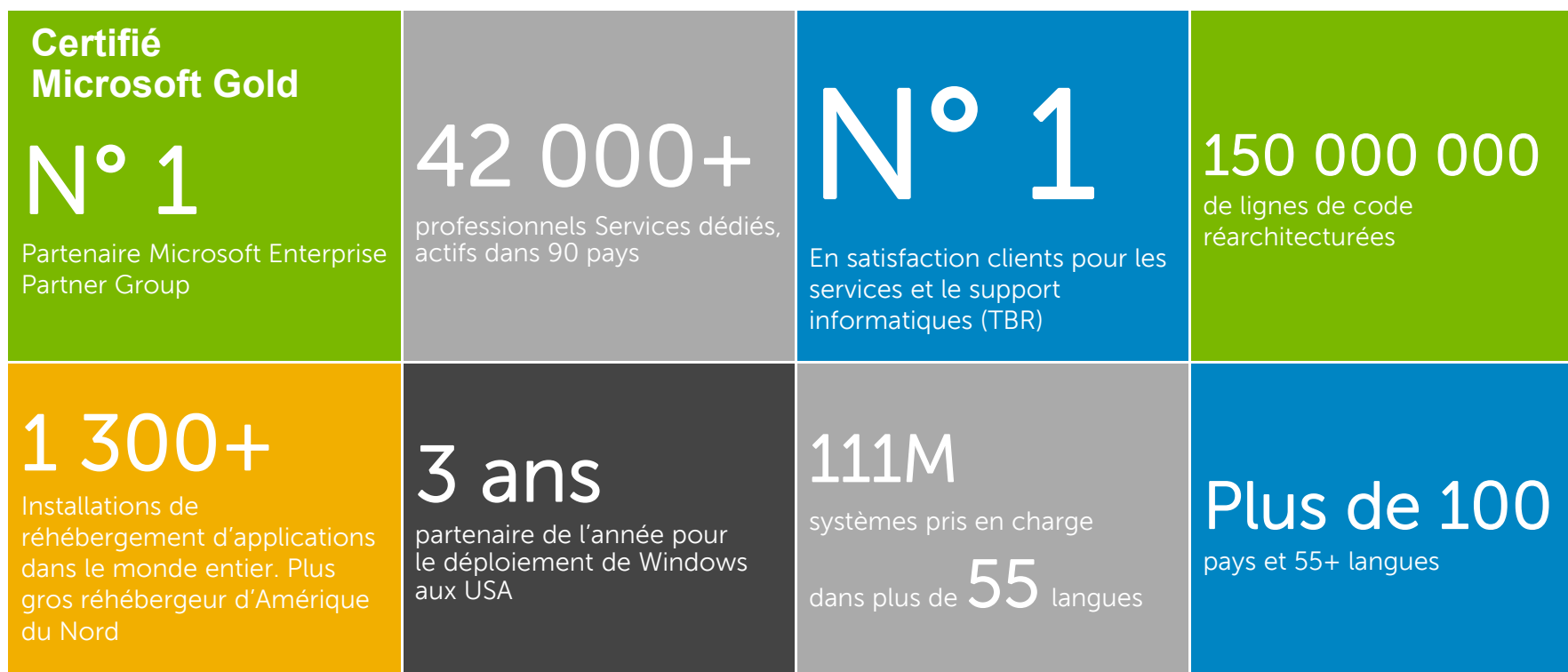
Optimiser l'efficacité

Le rotation leasing peut faire baisser de 30 % votre TCO global*

* Livre blanc IDC, commandité par Dell, « Managing IT Infrastructure Renewal », décembre 2012.



Accélérez votre informatique grâce à notre caractère innovant





« Nous sommes fiers d'être partenaires de Dell depuis plus de 27 ans. Et nous sommes enthousiasmés par la feuille de route de solutions Dell pour Windows Server 2012.

Ensemble, Microsoft et Dell proposent le socle inégalable pour des solutions de pointe en matière de virtualisation, de cloud et de personnel mobile. »



Microsoft, GM Product Marketing
Windows Server & Virtualization
(Microsoft Tech Server & Cloud Blog,
5 septembre 2012)



Êtes-vous prêt ?

