

DELL™ EQUALLOGIC® PS6000 SERIES

総合カタログ

PS6000シリーズiSCSIストレージアレイ



**PS6000E / PS6000X / PS6000XV / PS6000S
PS6500E / PS6500X**

**PS6010E / PS6010X / PS6010XV / PS6010S
PS6510E / PS6510X**



EQUALLOGIC

エンタープライズクラスの高パフォーマンスと拡張性を提供。



Dell EqualLogic PS6000シリーズは、インテリジェントな自動化機能を備え、耐障害性に優れた、仮想化対応iSCSIストレージアレイのハイエンドモデルです。Dell EqualLogic PSシリーズならではの容易な管理性を継承しつつ、エンタープライズクラスの高いパフォーマンスと信頼性を提供します。また、3Uまたは4Uサイズの筐体において、400GB～48TBの容量ポイントによるシームレスな拡張が可能。単一の管理インターフェースのもとでDell EqualLogic PSシリーズを組み合わせることにより、最大768TBの仮想化SAN環境を構築することが可能です。

運用の最適化からコスト削減まで、 多様な企業ニーズに全方位で応える シンプルなストレージソリューション

Dell EqualLogic PS 6000/6500ファミリは、画期的な仮想化アーキテクチャに基づいて設計されたiSCSI SANストレージシステムです。統合ストレージ環境の導入ならびに運用管理をシンプル化し、TCO（総所有コスト）を削減します。

操作性

面倒な管理作業は不要

ネットワークポロジの検出、RAIDセットの自動構築、システム状態チェックなどのSAN構成のための機能を標準搭載。導入から構成、ストレージの提供まで、すべての作業が1時間以内で完了します。

- 自動化されたインテリジェントな管理機能により、面倒な管理作業を最小限に抑制
- 納入後ほんの数分でSANを稼働することが可能

コスト効率

無駄な投資を抑制するモジュラー設計

仮想化対応のモジュラー型ストレージアーキテクチャを採用しており、IT管理者は必要ときに、必要なだけのストレージを購入することが可能。ストレージリソースの利用効率を高め、無駄な投資を抑制します。また、トップクラスのデータセンターで採用されてきたストレージ機能を搭載し、規模の大小を問わないストレージ環境のベストプラクティスを提供。包括的なエンタープライズデータサービスならびにソフトウェア機能を付属しており、追加のソフトウェアライセンス費用は一切不要です。

- ストレージ運用に必要なすべてのエンタープライズ機能を網羅
- iSCSI経由の簡単な接続
- 高度な専門知識を要する管理にかかるコストの排除に役立つ自動化機能



パフォーマンス

自動ロードバランシングによる処理能力の向上

シーケンシャルアプリケーションとランダムアクセスアプリケーションの両方で優れたパフォーマンスを実現。さらに、革新的なデータ転送技術により、SAN内のすべてのDell EqualLogic PSシリーズアレイを連携させ、データの自動管理ならびにロードバランシングを実行します。

- ドライブ、RAIDセット、接続、キャッシュ、コントローラ間でリアルタイムの自動ロードバランシングを行い、リソースの使用率を最適化
- プーリング機能により、個々のアプリケーションで適切なサービスレベルを実現

信頼性

エンタープライズクラスのフォールトトレラント機能

ホットスワップ対応完全冗長コンポーネント（標準のデュアルコントローラ、複数のファントレイおよび電源装置、ホットスベア機能付きディスクドライブ）によるフォールトトレラント機能を標準搭載。データセンターの厳しいSLA要件を満たします。

- 単一障害点のない、耐障害性を備えた完全冗長デュアルコントローラ設計
- 99.999%の可用性を追求した設計
- RAIDによるエンタープライズクラスの保護
- ホットスワップ対応コンポーネント

拡張性

オンラインでのアレイ追加に対応※

アレイの追加に対応するためのリニアな拡張性を備え、増大する容量ニーズに対応するシームレスな拡張を実現します。なお、ストレージの拡張は、実行中のアプリケーションを中断することなく、オンライン状態で行うことが可能です。

- 必要に応じて拡張可能なモジュラー設計
- データ可用性に影響を与えないオンラインでの拡張

※互換性を持つファームウェアに予め更新する必要がある場合があります。

仮想化対応iSCSI SANストレージ



SAN導入からストレージ統合、仮想化まで エンタープライズストレージ環境の成長に柔軟に対応

ダイレクトアタッチストレージ(DAS)の統合、既存のSANまたはNASシステムからの移行、データ保護の向上、容易な容量の増加など、さまざまなエンタープライズストレージのニーズに柔軟に対応。さらに、仮想化アーキテクチャによるアレイのシンプルな再導入、階層型ストレージ、シンプロビジョニング、オンラインでのボリューム移動なども、追加コストや面倒なプロセスなしで実行できます。

iSCSIによる容易なSAN導入をサポート

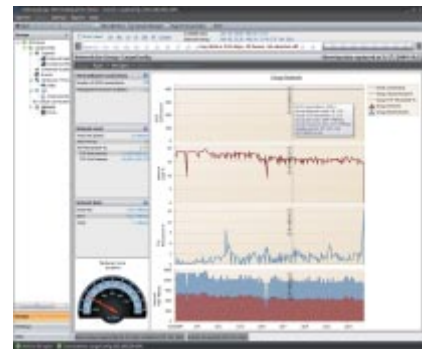
iSCSIインターフェースを搭載したDell EqualLogic PS6000シリーズは、日常のインフラ構築/運用で使い慣れたイーサネットの技術を用いて、より容易かつ低コストでSANを構築することが可能です。

- ネットワーク接続の検出、RAIDセットの自動構築、システム状態チェックなどのSAN構成機能をオールインワンで搭載し、容易な導入をサポート
- ストレージ管理ソフトウェアのEqualLogic SAN HeadQuartersを標準搭載し、異なるサイトにわたる複数のSAN環境のパフォーマンスおよびイベントを集中監視

先進的なストレージ仮想化技術を搭載

Dell EqualLogic PSシリーズが提供する先進的なストレージ仮想化技術の数々が、ストレージの利用効率の向上や運用管理負担の軽減、パフォーマンスの向上などを実現します。

- シンプロビジョニング**: ボリュームの「容量」を仮想化し、実体よりも大きな容量を各サーバに対して見せかけ、割り当てます。例えば、ストレージの全体容量が50Tバイトしかない場合でも、5台のサーバに対して20Tバイトずつ、すなわち総計で100Tバイトの仮想ボリュームを割り当てるといったことが可能。これにより、事前の詳細キャパシティプランニングは不要となります。
- 自動ロードバランシング**: 各サーバからストレージへのI/Oパスを仮想的に一本化することで、面倒な設定変更を不要とします。さらに、各ボリュームに対するロードバランス(負荷平準化)処理を自動的に実行。運用開始後のチューニング作業を行うことなく、システム全体としてのパフォーマンスの最適化と高可用性を実現します。
- 自動ストレージプール**: アレイを追加することでキャパシティとパフォーマンスをリニアに向上させる「スケールアウト」の拡張をサポートし、アレイ1台からのスタートが可能。必要に応じてアレイをオンラインで追加拡張することで、最大16台のアレイを1つの仮想化ストレージとして一元的に運用できます。



トップレベルのデータ保護ソフトウェア
PSシリーズには各種データサービスがビルトインされているため、IT部門は追加のコストをかけずにデータ管理のベストプラクティスを導入できます。



自己管理アレイ

EqualLogic SANは、ストレージリソースを継続的に監視し、負荷を自動的に分散して最適なパフォーマンスを実現します。

PS6000



PS6010



高可用性デュアルコントローラ

デュアルホットスワップコントローラにより、コントローラあたり4つのGbEまたは10GbEポートとMPIIOが搭載され、高可用性と負荷分散を実現します。



スケラブルなパフォーマンスとディスク容量

ハードディスクドライブだけでなく、コントローラ、ポート、キャッシュもリニアに拡張でき、ビジネスの成長に応じてパフォーマンスを向上させることができます。



Dell EqualLogic PS6000シリーズラインナップ

容量重視のSATA、パフォーマンス重視のSAS、特に高いIOPS性能を発揮するソリッドステートディスク(SSD)の3タイプのドライブを軸に、幅広い業務ニーズに対応するラインナップを用意しています。

1GBbps インターフェースモデル

標準的な1GBbpsイーサネットのポートコントローラを2基備え、さまざまなエンタープライズストレージのニーズに柔軟に対応します。

Dell EqualLogic PS6000E

GBあたりのコストパフォーマンスに優れ、3Uサイズの筐体に最大16TBの容量を実装可能なエンタープライズクラスSAN

ピアストレージアーキテクチャによる容易な管理と高機能を低コストで提供。エンタープライズクラス iSCSI SANとして、ストレージ統合にも最適です。

- 低コストのミッドレンジまたは大容量ソリューションとして活用
- 容易な管理によりメンテナンス時間を短縮
- 必要な機能をすべて備えたソフトウェアスイートにより TCOを削減

Dell EqualLogic PS6000X

10,000 RPMドライブを搭載。コストと性能、容量のバランスを重視するとともに拡張性にも考慮したエンタープライズクラスSAN

SASドライブによる高パフォーマンスと最大9.6TBのストレージ容量を両立。費用対効果の高い階層型 SANを構築し、データベース、仮想サーバ、メールシステムの運用にも最適です。

- 10,000 RPMのSASドライブと自動負荷分散による、データベース、Eメール、仮想サーバのための強力なパフォーマンス
- 必要な機能をすべて備えたPSシリーズのSAN管理ソフトウェアと容易な管理により、TCOを削減
- 他のDell EqualLogic PSシリーズと組み合わせると、容量とパフォーマンスが最適化された階層化SANの構築が可能

Dell EqualLogic PS6000XV

15,000 RPMドライブを搭載し、アレイあたり最大9.6TBの容量拡張が可能

15,000 RPM SASディスクドライブによる高パフォーマンスのトランザクション処理とアレイあたり最大9.6TBの大容量を実現。Microsoft Exchange Serverや仮想サーバ実装など、高いI/O性能が求められる大規模アプリケーションの運用にも最適です。

- 15,000 RPM SASドライブと自動ロードバランシングによる高パフォーマンス
- シンプルなストレージ管理により運用効率を向上
- 他のDell EqualLogic PSシリーズと組み合わせると、容量とパフォーマンスが最適化された階層化SANの構築が可能

Dell EqualLogic PS6000S

極めて低いレイテンシと高いIOPS性能を低コストで実現するソリッドステートディスク(SSD)システム

ソリッドステートドライブ(SSD)を使用し、低遅延かつI/O性能の高いストレージシステムを低コストで実現。Microsoft SQL ServerやOracle DBのtempdb、リンククローンを使用したVMware View(統合仮想デスクトップ環境)など、高負荷で容量が中程度のワークロードに最適です。

- 15,000 RPM SASアレイと比較して遅延を1/3に短縮
- 15,000 RPM SASアレイの最大3倍のIOPSパフォーマンス

エンタープライズクラスの
仮想化機能を
コストとの最適バランスで提供する
スケールアウトSAN



ミッションクリティカルな
基幹システムから
ストリーミングビデオまで対応する
ハイエンドSAN



Dell EqualLogic PS6500E

GBあたりのコストパフォーマンスに優れ、24TBから768TBまでの拡張に対応したエンタープライズクラスSAN
仮想化アーキテクチャを高密度SATAパッケージと組み合わせた、低コストでエンタープライズクラスの階層型ストレージ。4Uサイズの筐体に48TBの高密度実装が可能で、最大768TBの大容量ストレージを実現します。

- 単一のSANグループで768TBまでシームレスに拡張可能
- GBあたりの優れたコスト効率と包括的なSAN管理、保護ソフトウェアによる低い総所有コスト
- 他のDell EqualLogic PSシリーズとの統合によるコスト、スペース、エネルギーの節約
- 前世代より向上したシーケンシャルパフォーマンス

Dell EqualLogic PS6500X

高密度、高パフォーマンスのiSCSIエンクロージャに実装。
28.8TBから460.8TBまでの拡張に対応するエンタープライズクラスSAN

最大460.8TBの大容量を持つ10,000 RPM SASディスクドライブを搭載。特に高いパフォーマンスと大容量を必要とするアプリケーションの運用に最適です。

- 4Uのシャーシに最大28.8TBのSASストレージを格納することが可能な、高密度SAS 10,000 RPMアレイ
- 同等の容量/パフォーマンスを持つSAN構成と比較し、ピーク時でもより少ない電力で動作可能であり、冷却コストを削減
- 直観的に使用できる単一の管理インターフェースを使用し、最大460.8TBまで拡張可能

10Gbps インターフェースモデル

設計を刷新した10Gbpsイーサネットのポートコントローラを2基備え、ポートあたり10倍、アレイあたり2.5倍の帯域幅を利用できます。

Dell EqualLogic PS6010E

コスト効率に優れ、アレイあたり最大16TBの容量搭載を実現。
10Gbitイーサネット対応のエンタープライズクラス SAN

Dell EqualLogic PS6010シリーズのエントリーモデルとして、ギガビットあたりのコストを大幅に抑えながら、大容量と高い柔軟性を実現。大量のデータ処理を行うアプリケーションに最適な高い可用性と信頼性を備えています。

- サーバ仮想化とストレージ統合に最適な仮想化スケールアウトアーキテクチャ
- 帯域幅の拡大によるバックアップとリカバリの強化
- データボトルネックとバックアップ時間の削減

Dell EqualLogic PS6010X

10,000 RPM の SASドライブを搭載。コスト効率に優れ、優れたパフォーマンスと容量の拡張性を誇るエンタープライズクラス SAN

強力なパフォーマンスと自動負荷バランシングを実現する10,000 SASドライブを搭載。ミッションクリティカルなアプリケーションの運用にも対応する仮想化SAN環境の構築が可能です。

- 必要な機能をすべて備えたソフトウェアスイートにより、データの効率的な管理とTCO削減を実現
- サーバ仮想化とストレージ統合に最適な仮想化スケールアウトアーキテクチャ
- 帯域幅の拡大によるバックアップとリカバリの強化

Dell EqualLogic PS6010XV

15,000 RPM SASドライブを搭載し、アレイあたり最大9.6TBの大容量を実現

15,000 RPM SASディスクドライブを採用し、トランザクション処理やシーケンシャル処理において優れたパフォーマンスを発揮。Microsoft Exchange Serverや仮想サーバ実装など、高I/O性能を要求される大規模アプリケーションの運用に最適です。

- 10Gbpsイーサネット対応iSCSI、15,000 RPM SASドライブ、自動負荷バランシングが優れたパフォーマンスを実現
- 必要な機能をすべて備えたソフトウェアスイートにより、データの効率的な管理を実現
- Dell EqualLogic PSシリーズの他のアレイと組み合わせることにより、パフォーマンスと容量の拡張性が向上

Dell EqualLogic PS6010S

ソリッドステートディスク (SSD) ドライブを搭載。
10Gbitイーサネット対応に加え、卓越した低レイテンシによる高速なIOPSパフォーマンスを実現

ソリッドステートディスク (SSD) ドライブを搭載し、非常に短いレイテンシによる優れたランダムIOPSパフォーマンスを実現。8台または16台のSSDドライブでアレイあたり最大1.6TBを搭載可能で、優先度が最も高くデータ要件が中規模のアプリケーションに対応します。

- 10Gbpsイーサネットとソリッドステートディスク (SSD) に対応したワールドクラスiSCSI SAN
- SSDの優れたパフォーマンスにより統合仮想デスクトップ環境の構築にも対応
- レイテンシの影響を受けやすいアプリケーションに最適
- 企業で最も重要なワークロードのための高信頼ストレージ
- 必要な機能をすべて備えたソフトウェアスイートにより、企業データの効率的な管理とTCO削減を実現

Dell EqualLogic PS6510E

優れたパフォーマンスを備え、48TBから768TBまでの容量拡張に対応したエンタープライズクラス SAN

4Uサイズの筐体に最大48TBのSATAストレージを高密度実装。さらに、直観的に使用できる単一の管理インターフェースを使用し、最大768TBまで拡張可能。10Gbpsイーサネットならびに1TB SATAドライブの高密度容量を組み合わせることで、ランダムIOPSのパフォーマンスと帯域幅を拡大し、階層型ストレージアプリケーションに最適な仮想化アーキテクチャを実現します。

- 1つのSANグループで最大768TBまでのシームレスなスケールビリティ
- 必要な機能をすべて備えたエンタープライズソフトウェアスイートにより、データを効率的かつ優れたコスト効率で管理
- 帯域幅の拡大によるバックアップとリカバリの強化
- スムーズなストレージ統合と仮想化により、導入コストと時間を節約

Dell EqualLogic PS6510X

10,000 RPM SASドライブを搭載するとともに、28.8TBから460.8TBまでの容量拡張に対応

10,000 RPM SASディスクドライブを採用し、コスト効率に優れたパフォーマンスと容量の最適なバランスを実現。さらに、直観的に使用できる単一の管理インターフェースを使用して最大460.8TBまでの拡張が可能で、基幹アプリケーションやストリーミングビデオの運用にも最適です。

- 4Uのシャーシに最大28.8TBのSASストレージを格納した、高密度SAS 10K RPMアレイ
- ランダムI/Oパフォーマンスのバランスに優れ、10Gbpsイーサネットでの帯域幅ならびにローストレージ容量も拡大
- 直観的に使用できる単一の管理インターフェースを使用して、最大460.8TBまで拡張可能



多彩なディスクドライブで幅広いニーズに対応
PS6000/PS6010は、SATA、SAS、ソリッドステートディスク (SSD) の3タイプのドライブを選択でき、3Uのラックスペースに、最大16基のディスクドライブ (最大16TB) を収容することができます。



高パフォーマンスかつ低遅延のSSD
PS6000S/PS6010SによってSSDをEqualLogic SANに簡単に追加し、15,000RPM SASシステムに比べ3倍の読み取りIOPSと1/3の遅延を実現できます。



高密度ストレージプラットフォーム
PS6500/PS6510は、引きだし式のトップローディングシャーシにより、わずか4Uのラックスペースに、最大48基のディスクドライブ (最大48TB) のローストレージを収容することができます。



Dell EqualLogic PS6000シリーズ仕様

1GBbpsインターフェースモデル



機能	PS6000E	PS6000X	PS6000XV	PS6000S	PS6500E	PS6500X
製品構成	基本モデル:2GBのバッテリー駆動メモリを搭載したシングルコントローラ(250GBディスクドライブを選択した場合のみ使用可能) 高可用性モデル:合計4GBのバッテリー駆動メモリを搭載したデュアルコントローラ 最長72時間データを保持するバッテリー駆動メモリ					
ストレージコントローラ	合計4GBのバッテリー駆動メモリを搭載したデュアルコントローラ 最長72時間データを保持するバッテリー駆動メモリ					
ハードディスクドライブ	8または16基のホットプラグ対応 SATAハードディスクドライブ	16基のホットプラグ対応 SASハードディスクドライブ	16基のホットプラグ対応 SASハードディスクドライブ	8または16基のホットプラグ対応 ソリッドステートディスク(SSD)ドライブ	48基のホットプラグ対応 SATAハードディスクドライブ	48基のホットプラグ対応 SASハードディスクドライブ
ドライブの容量	250GB、500GBまたは1TBの7,200 RPM SATA IIドライブ	450GBまたは600GBの10,000 RPM SASドライブ	300GB、450GBまたは600GBの15,000 RPM SASドライブ	50GBまたは100GBのSSDドライブ	500GBまたは1TBの7,200 RPM SATA IIドライブ	600GBの10,000 RPM SASドライブ
システム容量	基本モデル: 2TB (8基の250GB SATAディスクドライブを使用) 4TB (16基の250GB SATAディスクドライブを使用) 高可用性モデル: 4TB (16基の250GB SATAディスクドライブを使用) 8TB (16基の500GB SATAディスクドライブを使用) 16TB (16基の1TB SATAディスクドライブを使用)	7.2TB (16基の450GB SASディスクドライブを使用) または 9.6TB (16基の600GB SASディスクドライブを使用)	4.8TB (16基の300GB SASディスクドライブを使用) 7.2TB (16基の450GB SASディスクドライブを使用) または 9.6TB (16基の600GB SASディスクドライブを使用)	400GB (8基の50GB SSDドライブを使用) 800GB (16基の50GB SSDドライブを使用) または 800GB (8基の100GB SSDドライブを使用) 1.6TB (16基の100GB SSDドライブを使用)	24TB (48基の500GB SATAディスクドライブを使用) または 48TB (48基の1TB SATAディスクドライブを使用)	28.8TB (48基の600GB SASディスクドライブを使用)
技術仕様	ボリューム数 最大1,024 スナップショット ボリュームあたり512、最大10,000(合計) PSシリーズグループにアクセス可能なホスト ブールあたり最大512/グループあたり最大2,048 ホストプロトコル 標準準拠のiSCSIイニシエータ 対応するオペレーティングシステム Windows® 2000 Server、Windows Server® 2003、Windows Server® 2008 (Hyper-V™を含む)、Windows Vista®、Windows® XP、Red Hat® Enterprise Linux®、SUSE® Linux Enterprise、Linux®、Sun® Solaris®、UNIX®、IBM® AIX®、HP-UX、Mac OS® X、VMware® ESX Server 3 / 3.5 / ESXi 3.5、Citrix® XenServer™、Virtual Iron®、Novell® Netware® RAID サポート RAID 5、RAID 6、RAID 10、RAID 50 (自動) GbE ネットワーク インターフェース コントローラあたり4つ(カップバー) TCP ネットワーク サポート IPv4、IPv6 コアサポート (JTICを含む) 拡張オプション 同じSANグループ内でオンラインの他のEqualLogic PSシリーズアレイと統合可能 信頼性 冗長構成が可能なホットスワップ対応コンポーネント(コントローラ、電源装置、冷却ファン、ディスク) ディスクドライブスロット単位の電源管理 エンクロージャ監視システム 自動スベア構成と稼働率調整 / SMART / 不良ブロックの自動交換 ディスクドライブのデータの状態を監視するためのディスクドライブ自動監視システム 管理インターフェース SAN HeadQuartersの複数グループパフォーマンスおよびイベント監視ツール シリアルコンソール 別の管理ネットワークの構成が可能 SNMP、telnet、SSH、HTTP、Web (SSL)、ホストスクリプト 複数の管理者のサポート セキュリティ CHAP認証 iSCSIのアクセス制御 RADIUSのサポートを含む、管理インターフェースのアクセス制御 通知方法 SNMPトラップ、Eメール、システムログ					
電源	AC電圧:100~240VAC±10% 周波数:47~63Hz 単相力率:0.98(最小) 消費電力:450VA、 ピーク時530VA(動作時の最大) 熱放散:1,550 BTU/時(最大) 電源装置:デュアル440W DC	AC電圧:100~240VAC±10% 周波数:47~63Hz 単相力率:0.98(最小) 消費電力:520VA、 ピーク時540VA(動作時の最大) 熱放散:1,740 BTU/時(最大) 電源装置:デュアル440W DC	AC電圧:100~240VAC±10% 周波数:47~63Hz 単相力率:0.98(最小) 消費電力:520VA、 ピーク時540VA(動作時の最大) 熱放散:1,740 BTU/時(最大) 電源装置:デュアル440W DC	AC電圧:100~240VAC±10% 周波数:47~63Hz 単相力率:0.98(最小) 消費電力:275VA、 ピーク時300VA(動作時の最大) 熱放散:940 BTU/時(最大) 電源装置:デュアル440W DC	AC電圧:100~240VAC±10% 周波数:47~63Hz 単相力率:0.95(最小) 消費電力:1,000VA、 ピーク時1,400VA(動作時の最大) 熱放散:3,400 BTU/時(最大) 電源装置:3台の440W DC	AC電圧:100~240VAC±10% 周波数:47~63Hz 単相力率:0.95(最小) 消費電力:1,000VA、 ピーク時1,200VA(動作時の最大) 熱放散:3,400 BTU/時(最大) 電源装置:3台の440W DC
動作環境	動作温度:5~35°C 保管時温度:20~60°C 高度:-70~3,048m(動作時)/-305~12,192m(非動作時) 相対湿度:20~80%(動作時、結露しないこと) / 5~95%(非動作時、結露しないこと) 衝撃:10ミリ秒に5G(正弦半波、動作時) / 10ミリ秒に30G(正弦半波、非動作時) 振動:5~500Hzで0.21grms(ランダム、動作時) / 2~200Hzで1.04grms(ランダム、非動作時) 動作時の音響パワー:23°CでLwA 5.8 Bel 空気品質:空气中浮遊汚染物質レベルはG2、またはISA-S71.04-1985が定める規定値以内					
寸法	寸法高さ:13cm(3EIAユニット) 幅:48.26cm(1ECラック準拠) 奥行き:55.1cm 重量:36kg(最大構成時)	寸法高さ:13cm(3EIAユニット) 幅:48.26cm(1ECラック準拠) 奥行き:55.1cm 重量:36kg(最大構成時)	寸法高さ:13cm(3EIAユニット) 幅:48.26cm(1ECラック準拠) 奥行き:55.1cm 重量:36kg(最大構成時)	寸法高さ:13cm(3EIAユニット) 幅:48.26cm(1ECラック準拠) 奥行き:55.1cm 重量:35kg(最大構成時)	寸法高さ:17.5cm(4EIAユニット) 幅:48.3cm(1ECラック準拠) 奥行き:96cm 重量:74.8kg(最大構成時)	寸法高さ:17.5cm(4EIAユニット) 幅:48.3cm(1ECラック準拠) 奥行き:96cm 重量:74.8kg(最大構成時)
基本およびオプションのデルサポートサービス	1年間のデル基本サービス ※2:EqualLogic全製品の購入時に付属。電話サポートサービス(休日以外の営業時間内)、翌営業日指定配送によるサービスパーツ送付、ソフトウェア/ファームウェアのアップデートなどのサービスを1年間利用可能。 ITまたはエンクロージャ向けのデルプロサポート(NBDまたは4時間オンサイトオプション) ※1:デルのエンジニアへのダイレクトアクセス、24時間365日対応の電話サポート、ハードウェアとソフトウェアのトラブルシューティングサポート、エスカレーションサポート、グローバルコマンドセンターによる管理と監視、アプリケーションの使い方と設定のサポート(デルエンドユーザプロサポートのみ)。 その他のデルプロサポート ※1オプション:HDD返却不要サービス(KYHD)、ミッションクリティカル、デルITプロサポート(エンタープライズ契約付き)。					
オプションのデルProConsulting	ストレージコンサルティング ※1は、評価、設計、および実装サービスの包括的スイートを提供し、データ管理、アプリケーションパフォーマンス、データ保護、所有コストなどの側面を網羅しているため、お客様はEqualLogic PSシリーズ製品を最大限に活用できます。デルのコンサルタントは、実践的で行動指向の計画を提供し、短期間で影響の大きいプロジェクトを通して、具体的にかつ予測性と可測性の高い結果の実現を支援します。					

※1 デルのサービスの状況および条件は、地域によって異なる場合があります。詳細については、www.dell.com/servicesdescriptionsをご覧ください。
 ※2 EqualLogicの保証およびデルの基本サービスの詳細についてはEqualLogic PSシリーズ製品を最大限に活用できます。Dell Inc. までお問い合わせいただくか(宛先: Customer Service, 300 Innovative Way, Suite 301, Nashua, NH 03062 USA)、www.dell.com/warranty およびwww.dell.com/servicecontractsをご覧ください。

10Gbbps インターフェイスモデル



機能	PS6010E	PS6010X	PS6010XV	PS6010S	PS6510E	PS6510X
製品構成						
ストレージコントローラ	合計 4GB のバッテリー駆動メモリを搭載した、10Gb イーサネット対応 iSCSI デュアルコントローラ 最長 72 時間データを保持するバッテリー駆動メモリ	合計 4GB のバッテリー駆動メモリを搭載したデュアルコントローラ 最長 72 時間データを保持するバッテリー駆動メモリ	合計 4GB のバッテリー駆動メモリを搭載したデュアルコントローラ 最長 72 時間データを保持するバッテリー駆動メモリ	合計 4GB のバッテリー駆動メモリを搭載したデュアルコントローラ 最長 72 時間データを保持するバッテリー駆動メモリ	合計 4GB のバッテリー駆動メモリを搭載したデュアルコントローラ 最長 72 時間データを保持するバッテリー駆動メモリ	合計 4GB のバッテリー駆動メモリを搭載したデュアルコントローラ 最長 72 時間データを保持するバッテリー駆動メモリ
ハードディスクドライブ	8 または 16 基のホットプラグ対応 SATA ハードディスクドライブ	8 または 16 基のホットプラグ対応 SAS ハードディスクドライブ	8 または 16 基のホットプラグ対応 SAS ハードディスクドライブ	8 または 16 基のホットプラグ対応 ソリッドステートディスク (SSD) ドライブ	48 基のホットプラグ対応 SATA ハードディスクドライブ	48 基のホットプラグ対応 SAS ハードディスクドライブ
ドライブの容量	500GB または 1TB の 7,200 RPM SATA II ドライブ	600GB の 10,000 RPM SAS ドライブ	600GB の 15,000 RPM SAS ドライブ	100GB の SSD ドライブ	1TB の 7,200 RPM SATA II ドライブ	600GB の 10,000 RPM SAS ドライブ
システム容量	システム容量: 4TB (8 基の 500GB SATA ディスクドライブを使用) 8TB (16 基の 500GB SATA ディスクドライブを使用) 8TB (8 基の 1TB SATA ディスクドライブを使用) 16TB (16 基の 1TB SATA ディスクドライブを使用)	4.8TB (8 基の 600GB SAS ディスクドライブを使用) 9.6TB (16 基の 600GB SAS ディスクドライブを使用)	4.8TB (8 基の 600GB SAS ディスクドライブを使用) または 9.6TB (16 基の 600GB SAS ディスクドライブを使用)	800GB (8 基の 100GB SSD ドライブを使用) または 1.6TB (16 基の 100GB SSD ドライブを使用)	48TB (48 基の 1TB SATA ディスクドライブを使用)	28.8TB (48 基の 600GB SAS ディスクドライブを使用)
技術仕様						
ボリューム数	最大 1,024					
スナップショット	ボリュームあたり 512、最大 10,000 (合計)					
PS シリーズグループにアクセス可能なホスト	プールあたり 最大 512 / グループあたり 最大 2,048					
ホストプロトコル	標準準拠の iSCSI イニシエータ					
対応するオペレーティングシステム	Windows® 2000 Server、Windows Server® 2003、Windows Server® 2008 (Hyper-V®を含む)、Windows Vista®、Windows® XP、Red Hat® Enterprise Linux®、SUSE® Linux Enterprise、Linux®、Sun® Solaris®、UNIX®、IBM® AIX®、HP-UX、Mac OS® X、VMware® ESX Server 3 / 3.5 / ESXi 3.5、Citrix® XenServer™、Virtual Iron®、Novell® Netware®					
RAID サポート	RAID 5、RAID 6、RAID 10、RAID 50 (自動)					
10GbE ネットワークインターフェイス	コントローラあたり 2 つの SFP+					
TCP ネットワークサポート	IPv4、IPv6 コアサポート (JTIC を含む)					
拡張オプション	同じ SAN グループ内でオンラインの他の EqualLogic PS シリーズアレイと統合可能					
信頼性	冗長構成が可能なホットスワップ対応コンポーネント (コントローラ、電源装置、冷却ファン、ディスク) ディスクドライブスロット単位の電源管理					
エンクロージャ監視システム	自動スベア構成と稼働率調整 / SMART / 不良ブロックの自動交換 ディスクドライブのデータの状態を監視するためのディスクドライブ自動監視システム					
管理インターフェイス	SAN HeadQuarters の複数グループパフォーマンスおよびイベント監視ツール シリアルコンソール			別の管理ネットワークの構成が可能 SNMP、telnet、SSH、HTTP、Web (SSL)、ホストスクリプト 複数の管理者のサポート		
セキュリティ	CHAP 認証 iSCSI のアクセス制御 RADIUS のサポートを含む、管理インターフェイスのアクセス制御					
通知方法	SNMP トラップ、E-メール、システムログ					
電源	AC 電圧: 100 ~ 240VAC ± 10% 周波数: 47 ~ 63Hz 単相力率: 0.98 (最小) 消費電力: 480VA、 ピーク時 530VA (動作時の最大) 熱放散: 1,640 BTU/時 (最大) 電源装置: デュアル 440W DC	AC 電圧: 100 ~ 240VAC ± 10% 周波数: 47 ~ 63Hz 単相力率: 0.98 (最小) 消費電力: 520VA、 ピーク時 540VA (動作時の最大) 熱放散: 1,776 BTU/時 (最大) 電源装置: デュアル 440W DC	AC 電圧: 100 ~ 240VAC ± 10% 周波数: 47 ~ 63Hz 単相力率: 0.98 (最小) 消費電力: 520VA、 ピーク時 540VA (動作時の最大) 熱放散: 1,776 BTU/時 (最大) 電源装置: デュアル 440W DC	AC 電圧: 100 ~ 240VAC ± 10% 周波数: 47 ~ 63Hz 単相力率: 0.98 (最小) 消費電力: 305VA、 ピーク時 330VA (動作時の最大) 熱放散: 1,041 BTU/時 (最大) 電源装置: デュアル 440W	AC 電圧: 100 ~ 240VAC ± 10% 周波数: 47 ~ 63Hz 単相力率: 0.95 (最小) 消費電力: 1,030VA、 ピーク時 1,200VA (動作時の最大) 熱放散: 3,500 BTU/時 (最大) 電源装置: 3 台の 440W DC	AC 電圧: 100 ~ 240VAC ± 10% 周波数: 47 ~ 63Hz 単相力率: 0.95 (最小) 消費電力: 1,030VA、 ピーク時 1,200VA (動作時の最大) 熱放散: 3,500 BTU/時 (最大) 電源装置: 3 台の 440W DC
動作環境	動作温度: 5 ~ 35°C 保管時温度: 20 ~ 60°C 高度: 70 ~ 3,048m (動作時) / 305 ~ 12,192m (非動作時) 相対湿度: 20 ~ 80% (動作時、結露しないこと) / 5 ~ 95% (非動作時、結露しないこと) 衝撃: 10 ミリ秒に 5G (正弦半波、動作時) / 10 ミリ秒に 30G (正弦半波、非動作時) 振動: 5 ~ 500Hz で 0.21 grms (ランダム、動作時) / 2 ~ 200Hz で 1.04 grms (ランダム、非動作時) 動作時の音響パワー: 23°C で LwA 5.8 Bel 空気品質: 空气中浮遊汚染物質レベルは G2、または ISA-S71.04-1985 が定める規定値以内					
寸法	寸法高さ: 13cm (3EIA ユニット) 幅: 48.26cm (1EC ラック準拠) 奥行き: 55.1cm 重量: 36kg (最大構成時)	寸法高さ: 13cm (3EIA ユニット) 幅: 48.26cm (1EC ラック準拠) 奥行き: 55.1cm 重量: 36kg (最大構成時)	寸法高さ: 13cm (3EIA ユニット) 幅: 48.26cm (1EC ラック準拠) 奥行き: 55.1cm 重量: 36kg (最大構成時)	寸法高さ: 13cm (3EIA ユニット) 幅: 48.26cm (1EC ラック準拠) 奥行き: 55.1cm 重量: 35kg (最大構成時)	寸法高さ: 17.5cm (4EIA ユニット) 幅: 48.3cm (1EC ラック準拠) 奥行き: 96cm 重量: 74.8kg (最大構成時)	寸法高さ: 17.5cm (4EIA ユニット) 幅: 48.3cm (1EC ラック準拠) 奥行き: 96cm 重量: 74.8kg (最大構成時)
基本およびオプションのデルサポートサービス	1 年間のデル基本サービス ^{※2} : EqualLogic 全製品の購入時に付属。電話サポートサービス (祝日以外の営業時間内)、翌営業日指定配送によるサービスパーツ送付、ソフトウェア/ファームウェアのアップデートなどのサービスを 1 年間利用可能。 IT またはエンドユーザー向けのデルプロサポート (NBD または 4 時間オンサイトオプション) ^{※1} : デルのエンジニアへのダイレクトアクセス、24 時間 365 日対応の電話サポート、ハードウェアとソフトウェアのコラボラティブサポート、エスカレーションサポート、グローバルコマンドセンターによる管理と監視、アプリケーションの使い方と設定のサポート (デルエンドユーザーサポートのみ)。 その他のデルプロサポート ^{※1} オプション: HDD 返却不要サービス (KYHD)、ミッションクリティカル、デル IT プロサポート (エンタープライズ契約付き)。					
オプションのデル ProConsulting	ストレージコンサルティング ^{※1} は、評価、設計、および実装サービスの包括的スイートを提供し、データ管理、アプリケーションパフォーマンス、データ保護、所有コストなどの側面を網羅しているため、お客様は EqualLogic PS シリーズ製品を最大限に活用できます。デルのコンサルタントは、実践的で行動指向の計画を提供し、短期間で影響の大きいプロジェクトを通して、具体的なかつ予測性と可測性の高い結果の実現を支援します。					



エンタープライズデータサービス

データ保護、可用性、リカバリ	自動レプリケーション、迅速なボリュームのリストア、マルチパスI/O ^{*1} 、マルチボリューム、書き込み可能なスナップショット、自動レプリケーションスケジューラ、ボリュームクローニング、ボリューム整合性検査セット
ストレージの仮想化	アレイの隔離、自動ロードバランシング、自動または手動のストレージの階層化、完全なSAN仮想化、オンラインによるデータとボリュームの移動、RAIDロードバランシング、ストレージプール、シンプロビジョニング
サーバ管理および保護の統合	自動スナップショットマネージャ/Microsoft [®] 版 ^{*2} 、自動スナップショットマネージャ/VMware [®] 版 ^{*3} 、MPIO接続の自動管理、Microsoft [®] VSS/VDSプロバイダ、Microsoft [®] Hyper-V [™] 、Exchange [®] 、SQL Server [®] 、Windows [®] File Systems、およびVMware [®] VMFS用のスマートコピー、VMware [®] Site Recovery Managerアダプタ
管理	PSグループマネージャ、SAN HeadQuartersによる複数グループ監視、迅速なプロビジョニング、リモートセットアップウィザード、役割ベースの管理、ボリューム管理
メンテナンス	ディスクドライブ自動監視システム、E-メールホーム、エンクロージャ監視システム、詳細なパフォーマンス履歴監視

※1 Microsoft[®] Windows[®] 2000 ServerおよびWindows Server[®] 2003、Linux[®]およびSun[™] Solaris[™]オペレーティングシステム対応。VMware[®] vSphere[™]4:対応予定

※2 Microsoft[®] Windows Server[®] 2003およびWindows Server[®] 2008対応

※3 VMware[®] ESX 3.5、ESXi 3.5、ESX 3、vSphere[™]4対応

対応オペレーティングシステム

- Microsoft[®] Windows[®] (Hyper-V[™]を含む)
- VMware[®] ESX/ESXi/vSphere[™]
- Citrix[®] XenServer[™]
- Red Hat[®] Enterprise Linux[®]
- SUSE[™] Linux Enterprise
- Linux[®]
- Sun Solaris[™]
- UNIX[®]
- HP-UX
- IBM AIX[®]
- Novell[®] NetWare[®]
- Mac OS[®] X

運用対象アプリケーション

- Microsoft Exchange Server
- Microsoft SQL Server
- Web サーバ
- 仮想サーバ
- SharePoint
- ファイルサーバおよびバルクファイルストレージ
- ERP システム
- Oracle[®] データベース
- Oracle Collaboration Suite
- CRM
- Sybase[®]
- Lotus Notes[®]
- オンラインラーニングポータル
- Voice over IP/統合コミュニケーション
- ビデオ監視システム
- 学生情報システム
- PACS医療システム
- 通信監査および請求システム
- 会計システム
- デジタルメディアアーカイブ
- ディスクベースのバックアップおよびリストア
- 重複排除ターゲット
- アーカイブおよびニアラインストレージ

適用領域 (導入実績)

- 財務
- 官公庁
- 軍事
- 教育
- 医療機関
- メディア
- 市販
- 製造
- IT/Webサービス
- エネルギー
- エンジニアリング
- 建設
- 法務サービス
- バイオテクノロジー
- ASP/ISP/MSP
- 通信



●製品の購入には当社の販売条件が適用されます。●本カタログに使用されている製品写真は、出荷時のものと一部異なる場合があります。●構成や仕様により、提供に制限がある場合があります。詳細は弊社営業にお問い合わせください。●システム構成により、提供に制限がある場合もございます。●EQUALLOGIC、DELLロゴは、米国Dell Inc.の商標または登録商標です。●Microsoft、Windowsは、米国Microsoft Corporationの米国およびその他の国における登録商標または商標です。●その他の社名及び製品名は各社の商標または登録商標です。●製品の実際の色は、印刷の関係で異なる場合があります。●本カタログに記載されている仕様は2010年1月29日現在のものであり、予告なく変更する場合があります。最新の仕様については、弊社営業またはホームページにてご確認ください。

最新の情報はこちら: <http://www.dell.jp/fc/storage/>

デル株式会社 〒212-8589 川崎市幸区堀川町580番地ソリッドスクエア東館20F Tel.044-542-4047 www.dell.com/jp



20APS6000シリーズ0201 1.0 2010.01 0A