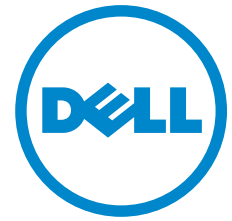


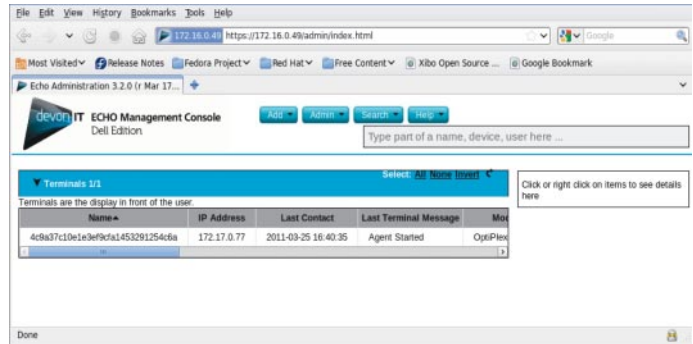
Devon IT Echo Management Console Dell Edition



シンククライアント管理ソフトウェア

Devon IT Echo™ Management Console Dell™ Editionは、優れた操作性、かつシンプルで包括的な管理を行うシンククライアント管理ソフトウェアです。

この強力なソフトウェアは Devon ITによってデル向けに専用開発され、OptiPlex™ FX130およびFX170シンククライアントと、Devon IT VDI Blaster™ Dell Editionソフトウェアを搭載したデスクトップを統合管理する為に最適化されたツールです。



様々な運用環境において、Echo Management Console なら、複数のホスト先デスクトップを1か所から合理的に管理できます。

Echo Management Console の機能:

- 一元管理:**ユーザーのデスクトップまで足を運ばなくても、ソフトウェアおよび設定内容の追加や削除、変更が行えます。
- 直感的なグラフィカルユーザーインターフェース (GUI) を備えた Web ベースの管理コンソール:**操作方法が簡単に覚えシンプルに使えるように設計されているほか、様々なデバイスからでもアクセスできます。
- 仮想化:**Devon IT Echoは仮想マシンとして提供。必要なコンポーネントが仮想化アプライアンスにすべて含まれているため、サードパーティ製の Web サーバやデータベースをインストールする必要がありません。
- バックアップ/リストア:**バックアップでは、リストア機能を使って後で復元が可能のように、現在の管理状態のスナップショットが作成されます。このため、管理ソフトウェアがアップデートされても、ディザスタリカバリ、一貫した管理設定、およびデバイスのインベントリが可能です。
- イベントロギング:**Webベースの管理GUIで通信イベントの記録と検索が可能のため、ネットワーク全体のトラブルシューティングを一元的に行えます。
- プロファイリング:**プロファイルの作成と適用/割り当てが可能のため、シンククライアントの設定とルールを簡単にプロビジョニングできます。

Devon IT Echo Management Console Dell Editionのユーザーインターフェースを通して、シンククライアントのインベントリを確認できるほか、リモート設定、アップグレード、クローン化、およびユーザーのシャドウ化も行えます。

豊富なクローン化機能:

接続: Echo Management Consoleでは、シンククライアントをサーバに接続する方法を設定できます。接続方法は数種類作成でき、ビルトインデータベースに保存することで、別のシンククライアントへの適用が可能です。

シンククライアント設定:シンククライアント設定では、ディスプレイ、サウンド、キーボード、マウス、および全体に関する設定を行います。Echo Management Consoleでは、1台のシンククライアントからこれらの設定をクローン化でき、ビルトインデータベースに保存することで、別のシンククライアントへの適用が可能です。

完全なイメージ: Echo Management Consoleでは、シンククライアントのディスクイメージを完全にクローン化できます。作成したイメージは、ファイルサーバに保存できるため、FTPまたはNFSプロトコルによるアクセスが可能です。

www.Dell.com/ThinClientSoftware でもっと詳しく
ダウンロードは www.VDIBlaster.com/DellEdition で

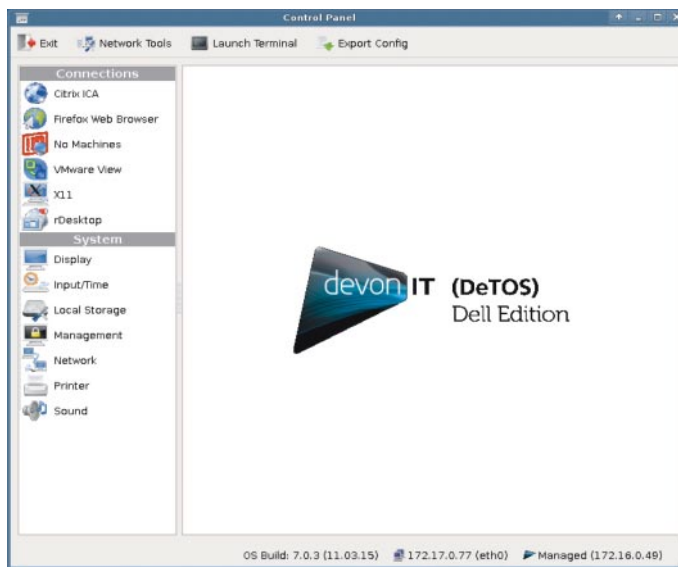
Devon IT (DeTOS) Dell Edition

シンククライアントオペレーティングシステム

Devon IT Terminal Operating System (DeTOS) Dell™ Edition は、シンプルで安全、かつ一元管理が可能なシンククライアント端末に最適化されたオペレーティングシステム。

Dell OptiPlex™ FX130 および FX170 シンククライアント向けに設計されており、Microsoft® リモートデスクトップサービス、VMware® View、Citrix® XenApp または XenDesktop、Web ベースのアプリケーションなどによるホスト先デスクトップへのアクセスに使用できます。

DeTOS Dell Edition は、メンテナンスがほぼ不要な設計となっており、ステートレス (状態非保持) にも設定できます。また、一貫した設定や、必要に応じて書き込み可能なフラッシュの一部を残す設定にもできるほか、修正を加えてステートレスデバイスを再度ロックするスナップショットモードに設定することも可能です。



メリット

- **シンプル:** DeTOS Dell Edition の直感的な Web ベースのコントロールパネルを利用することで、購入後、素早く簡単にセッションを設定できます。また、同じコントロールパネルを、ローカルのシンククライアントからでも、リモートの管理ソフトウェアからでも使用できます。
- **高機能:** DeTOS Dell Edition は、PCoIP、ICA、および RDP といった、業界主流のプロトコルを使ってホスト先のデスクトップに接続できます。また、ビルトインブラウザを備えているため、Web ベースのアプリケーションへのアクセス可能です。
- **一元管理:** DeTOS Dell Edition を搭載したシンククライアントは、Devon IT Echo™ Thin Client 管理ソフトウェアを使って一元的に管理できます。Devon IT (DeTOS) Dell Edition シンククライアントオペレーティングシステム

特長

- Linux ベースのステートレスなオペレーティングシステム
- Citrix HDX 対応
- Firefox® ブラウザをプリインストール
- VMware View 認証済み
- RDP/ICA/PCoIP など各種プロトコルに対応
- Devon IT Echo Dell Edition で管理可能



www.Dell.com/ThinClientSoftware でもっと詳しく

●OptiPlex、DELLロゴは、米国Dell Inc.の商標または登録商標です。●その他の社名および製品名は各社の商標または登録商標です。●仕様は2012年1月16日現在のものであり、記載されている内容及び仕様は予告なく変更される場合があります。最新の仕様および価格については、弊社営業またはホームページにてご確認ください。

デル株式会社 〒212-8589 川崎市幸区堀川町580番地ソリッドスクエア東館20F Tel.044-542-4047 www.dell.com/jp

3MBDevon IT Echo Management Console0101.1.0 2012.01 OA