

Dell Active System Manager

Automatisierte IT-Servicebereitstellung und Infrastrukturverwaltung

Mehr Agilität und höhere Effizienz im Rechenzentrum zu erreichen, ist heute ein generelles Ziel der IT-Organisationen. Mit der Fähigkeit, Investitionsaufwand und Betriebskosten zu senken und gleichzeitig die Reaktionszeiten für das Geschäft zu verbessern, kann IT den Unternehmen einen Wettbewerbsvorteil verschaffen.

Heute stehen viele IT-Organisationen vor der Aufgabe, Services so schnell bereitzustellen, dass die Geschäftsanforderungen erfüllt werden. Komplexe Rechenzentren mit einem Mix von Technologien verschiedener Hersteller sind in der Verwaltung aufwändig und verbrauchen wertvolle IT-Ressourcen und Zeit, die sonst für langfristige strategische Projekte verwendet werden könnten. Die vereinfachte Verwaltung und Automatisierung bietet die Möglichkeit, IT-Organisationen zu transformieren, sodass Sie die Servicebereitstellung beschleunigen, die Effizienz in den Rechenzentren steigern und die Qualität der Servicebereitstellung verbessern können.

Active System Manager – Schnellüberblick

Der Active System Manager ist die einheitliche Verwaltungs- und offene Automatisierungslösung von Dell, die es jedem IT-Administrator ermöglicht, neue Infrastrukturen und Rechenlastservices in Minutenschnelle bereitzustellen. ASM vereinfacht und beschleunigt die Bereitstellung und Lebenszyklusverwaltung von IT-Services für private Clouds und konvergente Infrastrukturen.

Bereitstellung von Infrastrukturen beschleunigen

Die meisten IT-Organisationen sind heute mit den betrieblichen Aufgaben überlastet, die mit der Bereitstellung gewünschter IT-Services und der Verwaltung der zugrunde liegenden Infrastruktur verbunden sind. Diese Aufgaben werden in der Regel mithilfe mehrerer Konsolen erledigt, wodurch die Servicebereitstellung drastisch verlangsamt werden kann.

Active System Manager automatisiert und zentralisiert wichtige operative Funktionen über eine einheitliche Konsole und eine hoch intuitive Benutzeroberfläche. Diese konsolidierte Ansicht vereinfacht und beschleunigt die Erkennung, Bestandserfassung, Konfiguration und Verwaltung Ihrer IT-Ressourcen drastisch und beschleunigt die Bereitstellung von IT-Services.

Effizienz im Rechenzentrum maximieren

Die Erledigung manueller Aufgaben ist für IT-Mitarbeiter gewöhnlich mit einem unverhältnismäßig hohen Zeitaufwand verbunden. Zur ineffizienten Nutzung wertvoller Mitarbeiterzeit kommt hinzu, dass Infrastrukturressourcen nicht den Möglichkeiten entsprechend ausgelastet sind.

Active System Manager reduziert die Anzahl manueller Schritte und erforderlicher menschlicher Eingriffe deutlich, sodass sich die IT-Mitarbeiter auf Projekte mit höherer Priorität konzentrieren können.

Darüber hinaus können Sie Ihre Infrastruktur mit Active System Manager umfassender und effizienter nutzen, indem Sie Server-, Massenspeicher- und Netzwerkressourcen zusammenfassen und Benutzern bei Bedarf zuweisen

Erstklassige IT-Servicebereitstellung gewährleisten

Versteckte Fehler bei der Konfiguration der Infrastruktur und der Bereitstellung von Rechenlasten können sich die Servicebereitstellung beeinträchtigen. Selbst wenn Fehler während der Erstbereitstellung minimiert werden, können auch laufende Updates und Änderungen zu unerwarteten versteckten Fehlern führen.

Active System Manager standardisiert Abläufe durch vorlagenbasierte Bereitstellung und Koordination und ermöglicht so eine präzise und einheitliche Bereitstellung und Konfiguration von IT-Services. Die Übernahme von Best Practices in Servicevorlagen gewährleistet zuverlässige und wiederholbare Infrastruktur- und Rechenlastbereitstellungen. Die umfassenden Möglichkeiten zur Lebenszyklusverwaltung der Infrastruktur vereinfachen die Bereitstellung von IT-Services noch weiter und verbessern die Qualität dieser Bereitstellung.

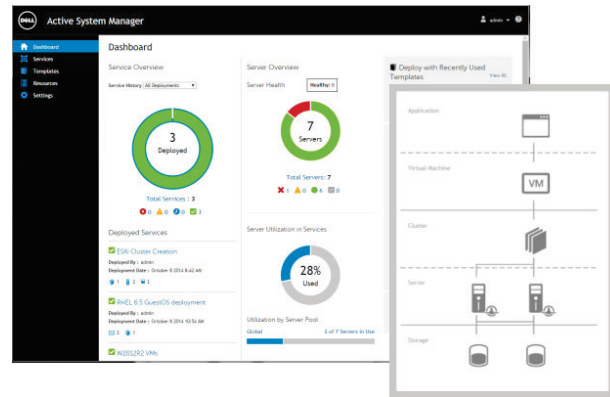
99 % weniger Schritte für die Bereitstellung eines komplexen virtuellen Clusters und der Hardware im Vergleich zu manuellen Prozessen

Reibungslose Bereitstellung von Rechenlasten für private Clouds

Active System Manager sorgt für eine umfassende Bereitstellung von Rechenlasten und Infrastrukturen über alle Computer-, Netzwerk-, Massenspeicher-, Virtualisierungs-, Betriebssystems- und Anwendungsschichten hinweg. Die Bereitstellung von Rechenlasten und ihrer zugrunde liegenden Infrastruktur und die Möglichkeit, Ressourcen je nach Bedarf in beliebige Richtung zu skalieren, macht es Ihnen leicht, mit wechselnden Benutzer- und Rechenlastanforderungen Schritt zu halten.

Auch beim Aufbau privater Clouds sorgt Active System Manager für die grundlegenden Funktionen, die für eine dynamische und bedarfsabhängige Bereitstellung von Ressourcen aus gemeinsam genutzten Pools notwendig sind. Diese Fähigkeit zur Bildung und Pflege eines gemeinsam genutzten Ressourcenpools bildet den Grundbaustein für die Elastizität und Agilität, die von einer privaten Cloud-Lösung erwartet werden.

Produktdetails



Active System Manager ist mit einem einheitlichen Dashboard ausgestattet, das Zustand und Status der bereitgestellten Services sowie die genutzten und verfügbaren Ressourcen anzeigt, und nutzt ein grafisches Erstellungsprogramm für Vorlagen, mit dem Administratoren problemlos Automatisierungsaufgaben unter Nutzung integrierter Module definieren können.

Merkmal	Funktion	Die Vorteile
Integrierte IT-Infrastruktur	Assistentenbasierte Erstkonfiguration von Gehäuse, Blade-Server und E/A-Netzwerkgeräten	Schnelle und zuverlässige Erkennung und Bereitstellung neuer Ressourcen
Vorlagenbasierte Bereitstellung	Bereitstellung von Services mittels portierbarer Vorlagen, die durchgängige Infrastruktur- und Rechenlastkonfigurationen auf Basis bewährter Best Practices definieren	Zuverlässige, wiederholbare Bereitstellungen mit der Möglichkeit, Vorlagen von einem System auf ein anderes zu exportieren oder von dort zu importieren, um sie in Bereitstellungen mit mehreren Standorten oder Remote-Standorten gemeinsam zu nutzen
Mobilität von Services	Abstrakte Infrastrukturkonfiguration und Identitätsinformationen in Servicevorlagen ermöglichen mobile Services für alle Geräte	Ausfallzeit wird minimiert und Flexibilität wird erhöht
Offene, erweiterbare Architektur	Veröffentlichte APIs zur vereinfachten Integration vorhandener und zukünftiger IT-Ressourcen von Dell oder Drittanbietern	Stärkere einheitliche Verwaltung von IT-Ressourcen und Investitionsschutz für vorhandene und zukünftige heterogene IT-Ressourcen
Assistentengestütztes Automatisierungs-Management	Intuitive grafische Oberfläche für den Entwurf und die Spezifizierung durchgängiger Servicevorlagen	Vereinfachter Automatisierungsprozess, der die Einarbeitungszeit für Administratoren minimiert
Infrastruktur-Lebenszyklusverwaltung	Verwaltung des gesamten Lebenszyklus einer Infrastruktur von der Erkennung über die Bestandserfassung, Konfiguration und Bereitstellung bis hin zur Außerbetriebnahme	Optimierte Erfahrung bei der Verwaltung von Ressourcen und dazugehöriger Firmware, mit zentralisierter Verwaltung und Steuerung
Rollenbasierte Zugriffskontrolle	Problemloses Anlegen von Benutzern und einfaches Zuweisen zu integrierten Rollen für Benutzer und Administratoren	Sichere Beschränkung des Kontozugriffs auf autorisierte Benutzer und Bereitstellung einer vereinfachten Oberfläche für alle Benutzer
Integration mit Virtualisierungsplattformen von VMware und Microsoft	Lebenszyklusverwaltung für Cluster und virtuelle Maschinen für VMware vSphere und Microsoft Hyper-V Plattformen	Durchgängige Automatisierung von Aufgaben ist bis zur Virtualisierungsebene erweiterbar, was Zeit und Aufwand für die virtuelle Bereitstellung reduziert
Ressourcenpooling und dynamische Zuweisung	Erstellen und Verwalten von physischen und virtuellen Ressourcenpools und bedarfsabhängiges Zuweisen zu Benutzern; Außerbetriebnehmen oder Abbauen von Ressourcen und Infrastruktur	Effiziente Steuerung und optimale Nutzung von Ressourcen
Service-Lebenszyklusverwaltung	Skalieren von Services bei laufendem Betrieb in beliebiger Richtung; bei Bedarf Umfunktionieren, Zurückgewinnen und Außerdienststellen der Infrastruktur	Einfache Skalierung und Verwaltung von IT-Services während des gesamten Lebenszyklus

Zukunftssicheres Automatisierungs-Management

Durch Wahl eines service-zentrischen Top-Down-Ansatzes für das IT-Automatisierungs-Management, der die gesamte physische und virtuelle Infrastruktur abdeckt und Server, Netzwerk und Massenspeicher sowie virtuelle Maschinen, Cluster und Anwendungen umfasst, sorgt Active System Manager für eine schnelle, einfache und agile Verwaltung der komplexen IT-Umgebungen von heute.

Active System Manager lässt sich in die IT von heute und morgen integrieren. Mit seiner flexiblen und erweiterbaren Architektur und Unterstützung für heterogene IT-Umgebungen ermöglicht Active System Manager Ihnen, vorhandene IT-Investitionen zu vereinheitlichen, und bietet Ihnen die Flexibilität, zukünftig neue Technologien zu übernehmen.

© 2014 Dell Inc. Alle Rechte vorbehalten. Dell, das DELL Logo, das Dell Emblem, EqualLogic, Fluid Data und PowerConnect sind Marken von Dell Inc. Andere unter Umständen in diesem Dokument genannte Marken und Handelsnamen verweisen auf die Inhaber dieser Marken und Namen oder auf deren Produkte. Dell erhebt keinerlei Anspruch auf Eigentumsrechte an den Marken und Handelsnamen Dritter. Dieses Dokument dient lediglich Informationszwecken. Dell behält sich das Recht vor, die beschriebenen Produkte jederzeit ohne Ankündigung zu ändern. Die Angaben wurden sorgfältig zusammengestellt, dennoch kann keinerlei ausdrückliche oder stillschweigende Garantie übernommen werden.

Weitere Informationen hierzu und einen schnelleren Weg zur Konvergenz finden Sie unter Dell.com/ASM

