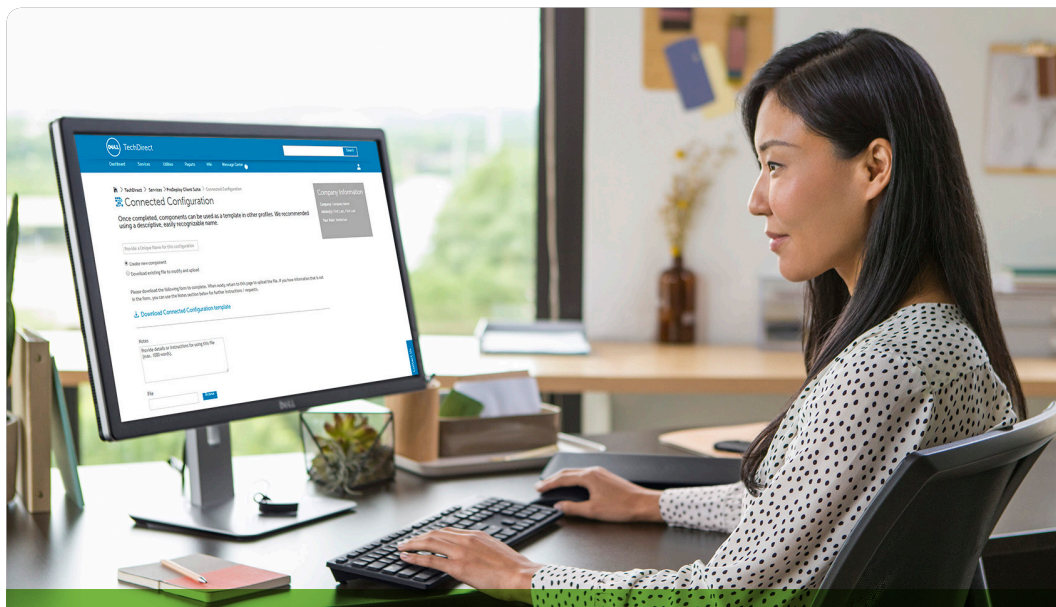




# Renuncie al tedio, no al control.



Dell ProDeploy Plus puede ahorrar hasta un **56%**<sup>1</sup> del tiempo de implementación.

## ProDeploy Plus para sistemas cliente

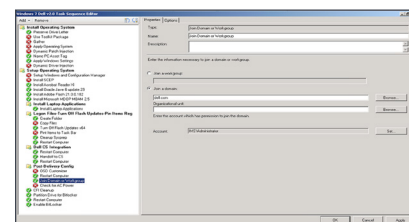
ProDeploy Plus es un servicio completo que proporciona una perfecta implementación de nueva tecnología. Obtendrá un único punto de contacto para la gestión de proyectos que incluye la planificación por adelantado, la configuración, la migración de datos y la transferencia de conocimientos. También podrá utilizar el software de administración de sistemas<sup>3</sup> como el Microsoft SCCM o MDT para controlar la configuración de los nuevos sistemas. Una vez completada la instalación, podrá realizar una sanitización de datos\* en los sistemas heredados para impedir excursiones de datos.

### TechDirect pone el control total y las actualizaciones de estado en tiempo real al alcance de sus manos.

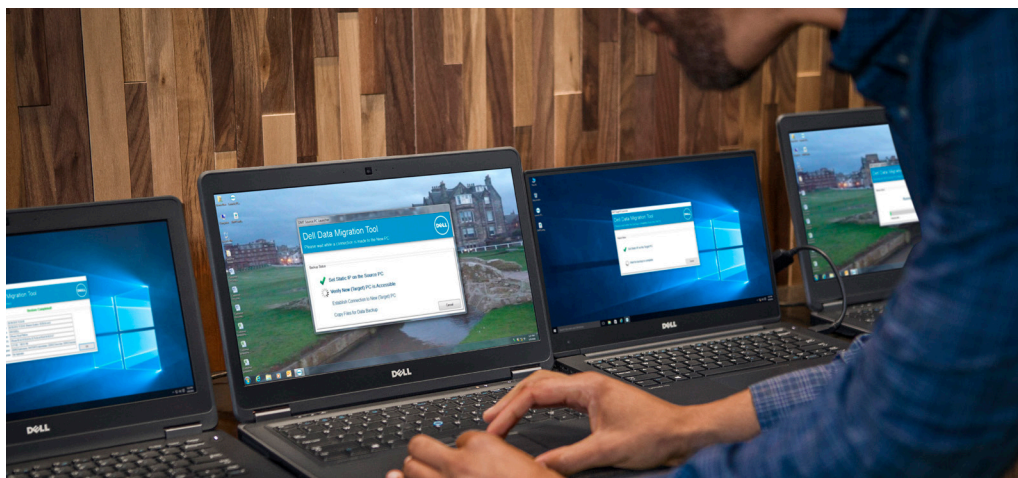
Con un clic desde la comodidad de su oficina, dirigirá todas las tareas necesarias para obtener nuevos equipos desde nuestra fábrica hasta los escritorios de sus empleados, listos para trabajar. Incluso puede comprobar el estado del proyecto en cualquier momento y lugar. Con TechDirect, puede ejecutar más rápidamente y con menos riesgo de errores; por lo tanto, todo el funcionamiento será más eficiente.

¿Utiliza el software de administración de sistemas<sup>3</sup>? Si es así, aproveche Dell EMC Connected Configuration para obtener un punto de distribución establecido en nuestra fábrica, donde puede configurar su BIOS e imagen, e incluso completar una unión de dominio para cada empleado en forma individual. Si no utiliza software<sup>4</sup> de administración de sistema, descargue ImageAssist para crear una imagen multiplataforma única que actualizaremos dinámicamente con las versiones más recientes de controladores.

De todas formas, las tareas de configuración se guardan en TechDirect y se automatizan en fábrica, que mejora la consistencia y reduce la cantidad de tareas y de tiempo que debe emplearse en el lugar. Incluso podemos programar instalaciones después de hora o los fines de semana. Todo esto minimiza el tiempo de inactividad del empleado.



Ejecute la incorporación al dominio a través de Connected Configuration o permita que nuestro técnico realice la incorporación al dominio en el lugar como parte de la instalación.



La transferencia de datos de equipo a equipo es más rápida, más fiable y más segura porque no es necesario compartir las contraseñas con los técnicos. O podemos adaptar su proceso estándar para la migración de datos.

Nuestras mejores prácticas aseguran una implementación confiable que ayuda reducir los picos posteriores a la implementación en las llamadas a la mesa de ayuda. Sin embargo, para asegurarse de que la mesa de ayuda no sea afectada, también ofrecemos 30 días de soporte luego de la implementación. Todo esto ahorra tiempo de su personal de TI y mejora la satisfacción de los empleados.



### Expertos

- El ingeniero de implementación desarrolla el plan de implementación
- Único punto de contacto para la administración de proyectos
- Los créditos de capacitación ayudan a su personal de TI y los usuarios finales a mantener conocimientos actualizados.
- Participación del Administrador de Servicios Tecnológicos<sup>2</sup>



### Conocimientos

- Punto de distribución de fábrica para creación de imágenes y configuración del software<sup>4</sup> de administración de sistema, como SCCM o MDT
- Imágenes dinámicas antes del envío
- Etiquetado e informes de activos completados antes del envío
- Documentación del proyecto con transferencia de conocimientos



### Facilidad

- Portal de autoservicio de TechDirect para la configuración y las actualizaciones de estado
- Instalación in situ, además de migración de datos y ajustes las 24 horas del día, los 7 días de la semana
- Treinta días de asistencia para la configuración después de la implementación
- Sanitización de datos segura del sistema heredado\*

Para obtener más información acerca de **ProDeploy Plus**, póngase en contacto con su representante de Dell EMC.

\*Para obtener más información, consulte la Declaración de Saneamiento de Medios de Dell. Dell no hace recomendaciones en cuanto a las necesidades de seguridad del cliente ni apoya la efectividad de un método de eliminación de datos por sobre otro. Es responsabilidad del cliente proteger cualquier tipo de información confidencial o importante contenida en sus discos duros recuperados por Dell EMC.

<sup>4</sup>De acuerdo al informe técnico de IDC a cargo de Dell: "Business Value of Optimized Device Deployment" (valor comercial de la implementación de dispositivos optimizados) de julio de 2018. Resultados derivados de un estudio a 550 organizaciones en todo el mundo. Los ahorros calculados reflejan los costos asociados con el tiempo del personal de TI para las actividades relacionadas con la implementación y no incluyen el precio de lista de ProDeploy Plus. Ahorros de costos en dólares estadounidenses. Los resultados reales variarán. [Informe completo](#).

<sup>2</sup>Disponible para clientes ProSupport Plus que cumplan con los requisitos para un TSM.

<sup>3</sup>Su administrador de participaciones puede informarle los títulos de software de administración de sistemas que aplican.



Confíe en Dell EMC y en nuestros socios expertos para que se encarguen de todos los aspectos de las implementaciones, incluidas la planificación, la instalación, la configuración, la migración de datos y la transferencia de conocimientos.

### El paquete de cliente ProDeploy incluye:

ProDeploy Plus ofrece todas las tareas necesarias para obtener nuevos equipos de la fábrica al escritorio y listos para usarse. También obtendrá créditos para capacitación, borrado de datos, instalación y soporte ininterrumpido después de la implementación válidos por 30 días, que puede utilizar para que su personal de TI actualice sus habilidades y adopte nuevas tecnologías rápidamente.

ProDeploy libera a su personal de TI de las laboriosas tareas de implementación. Los equipos nuevos se configuran antes de la entrega y la instalación in situ e realiza en horario laboral o después de este.

Basic Deployment acelera la implementación de equipos mediante la reducción de las tareas de configuración que de otro modo serían realizadas in situ.