

## 塔式服务器

Dell EMC PowerEdge 塔式服务器可为小型办公室和家庭办公室、远程办公室以及数据中心提供强大的性能、多功能性和静音操作。塔式服务器的范围广泛，涵盖从微塔式机到支持机架的平台，可通过灵活的扩展选项适应不断变化的工作负载。使用 PowerEdge 塔式服务器产品组合，可构建强大、可扩展且现代化的 IT 基础架构。

规格	T550	T350	T150	T640	T440	T340	T140	T40
PowerEdge 塔式服务器								
重要属性	性能和可扩展性	优化工作效率，高速内存和容量，易于管理	优化工作效率，高速内存和容量，功能强大	强大且可扩展	灵活且可扩展	可靠且可扩展	易于使用，安全可靠	可靠且高效
目标工作负载	SDS、VDI 和数据分析	中小型企业、远程办公室/分支机构、协作和共享、实时数据库管理	中小型企业、远程办公室/分支机构、协作和共享、邮件/消息传送以及文件/打印	商业智能、ERP 和 HPC	虚拟化、Web 服务和服务器整合	协作、共享和数据库应用程序	邮件/消息传送、文件/打印和销售点	文件共享和打印
处理器类型:	多达两个第 3 代英特尔至强可扩展处理器	多达以下处理器之一： 英特尔至强 E-2300 系列处理器，或 英特尔奔腾处理器		多达两个第 2 代英特尔® 至强® 可扩展处理器		多达以下处理器之一： 英特尔® 至强® E-2200 产品系列， 英特尔® 奔腾® G5420 处理器、英特尔® 酷睿 i3® 9100、英特尔® 赛扬® G4930		多达一个英特尔® 至强® E-2224G 处理器
内存 (DDR4 DIMM 插槽和 [最大值]) :	16 (2 TB)	4 (128 GB)		24 (3 TB)	16 (1 TB)	4 (64 GB)		
速度高达 (MT/s):	3200	3200 注：对于奔腾处理器，支持的最大内存速度为 2666 MT/s。		2993	2666			
驱动器多达:	8 x 2.5" 或 16 x 2.5" 或 24 x 2.5" 或 8 x 3.5" 或 8 x 3.5" + 8 x 2.5"	4 x 3.5" 或 8 x 3.5"	4 x 3.5"	32 x 2.5" 或 18 x 3.5"	16 x 2.5" 或 8 x 3.5"	8 x 3.5" <sup>1</sup>	4 x 3.5"	3 x 3.5" <sup>2</sup>
NVMe 驱动器最多:	8	不适用		8	不适用			
PCIe 4.0 插槽, 多达:	6	2	2	不适用				
PCIe 3.0 插槽, 多达:	不适用	2	2	8	5	4	3	
GPU 支持多达:	2 x 300 W 或 5 x 70 W	不适用		4 x 300 W 或 8 x 150 W	高达 1 x 150 W	不适用		
电源设备 (PSU):	单或双 600 W、800 W、1100 W、1400 W 或 2400 W 热插拔	单或双 600 W 热插拔，或单个 450 W 有线	300 W 或 400 W 有线	单或双 495 W、750 W、1100 W、1600 W、2000 W 或 2400 W 热插拔	单或双 495 W、750 W、1100 W 热插拔 PSU 或 450 W 有线	单或双 495 W 热插拔或单 350 W 有线	365 W 布线	300 W 布线
外形规格:	5U 塔式	4.5U 塔式	4U 塔式	5U 机架或塔式机		塔式	微塔式机	
导轨深度 (毫米) :	680.5	581.12	453.75	750	594.8	603	454	359.5
集成的安全性:	TPM 1.2/2.0 FIPS、CC-TCG 认证、TPM 2.0 中国 NationZ、加密签名固件以及所有塔式机上标配安全引导。 此外，还集成了安全性功能，例如硅根信任、系统锁定（需要 iDRAC Enterprise 或 Datacenter）、机箱防盗警报以及所有机架（T40 除外）上标配的系统擦除。							

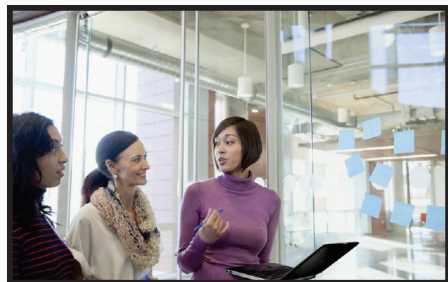
<sup>1</sup> 4 x 3.5" + 2 x 2.5"，带有扩展套件

<sup>2</sup> 随客户套件提供

## Dell EMC 解决方案

当您购买 Dell EMC 服务器时，您得到的不仅仅是硬件。您可以从端到端访问 IT 解决方案。Dell 和 EMC 将业界卓越的专业知识整合到一个通用平台中，以帮助您转换数据中心。Dell EMC 可以在任何级别的集成中提供 PowerEdge 技术 - 从一流的平台到预先集成的完全全包式混合云实施或两者之间的任何步骤。通过将 PowerEdge 服务器基础架构与戴尔服务和财务解决方案相结合，您可以更加经济实惠、更加快速实现数据中心现代化，而且风险更低。

## Dell EMC Services



为了充分实施现代基础架构，组织需要可靠、全面的 IT 服务来推动 IT 转型，加快采用新技术并最大程度地提高工作效率。

**架构师：**从我们的 IT 转型研讨会开始着手，帮助您加快转型，成为业务上的敏捷业务合作伙伴和服务代理。

**实施：**ProDeploy Enterprise Suite 可帮助您从第一天开始就充分利用新技术。信任 Dell EMC 专家，从基本硬件安装一直到规划、配置和复杂的集成指导部署。

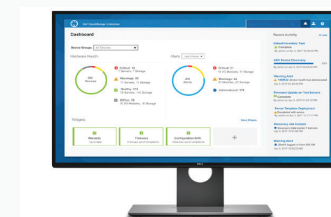
**管理：**ProSupport Enterprise Suite 可确保全天候联系高级 ProSupport 工程师以及通过 SupportAssist 启用自动化主动和预测性服务。我们的个性化服务和预防措施可帮助您在问题发生之前提前予以解决。

## Dell EMC 数据中心基础架构

Dell EMC 数据中心基础架构 (DCI) 可根据业务需求，简化和管理工作中心的关键基础架构。通过机架、电源和冷却解决方案的完整产品组合，您可以随着数据中心需求的增长进行扩展。

## OpenManage Systems Management

提高 Dell EMC PowerEdge 服务器的工作效率、可靠性和成本效率，同时使您的 IT 操作更高效。Dell EMC OpenManage Enterprise 控制台专为当今的 IT 专业人员而设计，可以简化并智能自动化和统一基础架构管理任务。通过主要设计为监测、配置和更新塔式、机架和模块化 PowerEdge 服务器，OpenManage Enterprise 还为 Dell EMC 存储和网络设备以及第三方硬件提供端到端基础架构监测功能。添加 OpenManage Mobile，使您的 IT 专业人员可以随时随地接收有关 Dell EMC 和第三方硬件事件的信息和采取措施。OpenManage Integrations 支持硬件和软件基础架构管理，无需离开第三方控制台，例如 VMware vCenter 和 Microsoft System Center。



“就主板、固态存储、GPU 和英特尔 CPU 而言，戴尔 PowerEdge T630s 可以提供最快的可用性能... 当您添加网络时，在应用程序响应时间方面，用户可实现高出 200% 的速度。”

– Hurf Sheldon, 计算机显卡程序的研究系统主任, 康奈尔大学计划



“我们可以利用 Dell EMC OEM，极大地加快业务增长，并将 GenomePilot 带给更多客户”

– Michael Groner 首席架构师和共同创始人, Appistry



详细了解  
Dell EMC 服务器解决方案



联系 Dell EMC 专家



查看更多资源

