

DELL PRECISION

3660 Tower

拡張性に優れたスマートな
パフォーマンス



3660 TOWER

拡張性に優れたスマートなパフォーマンス

コストパフォーマンスに優れたミニタワー設計が、卓越したパフォーマンス、拡張性、性能が向上したCPU冷却機能、内蔵AIによる適応機能をもたらします。

3.5インチまたは2.5インチの前面
アクセス可能なHDDストレージ
オプション、ロック可能

オプションの光学ドライブ

薄型ベイに対応するデバイス
1. 前面アクセス可能なM.2
NVMe SSD**
2. 接触型および非接触型サ
ポート付き内蔵スマートカード
リーダー(CAC/PIV)

六角形の通気孔を
備えたパネル



電源ボタン

オーディオ/マイク コンボ ジャック

USB 3.2 Type-A Gen1 (5Gbps)

USB 3.2 Type-A Gen1 (5Gbps)、PowerShare対応

USB 3.2 Type-C Gen2 (10Gbps)

USB 3.2 Type-C Gen2 x 2 (20Gbps)、PowerShare対応

SDカードリーダー

音声出力

セキュリティネジ

サイドカバー リリース

ロックスロット

2 x DisplayPort 1.4++ HBR2

オプションの2番目のRJ-45
2.5G Ethernet接続

2 x USB 3.2 Type-C Gen2
(10Gbps)、PDサポートあり

オプションのポート (VGA、
HDMI 2.0、DP++ 1.4 HBR3、
Type-C DP-Altモード対応)

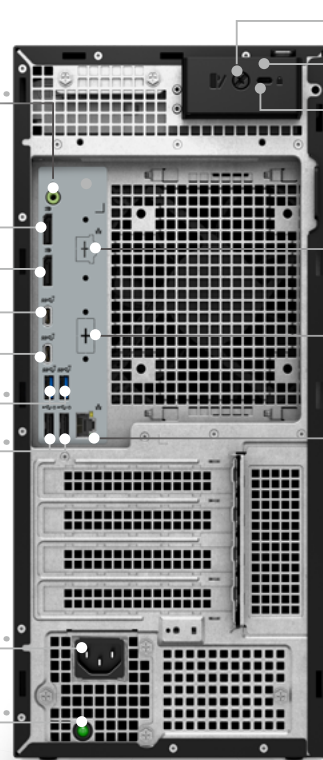
2 x USB 3.2 Type-A Gen2
(10Gbps)

RJ-45 1G Ethernet接続

2 x USB 2.0 Type-A
(SmartPower機能付き)

電源コネクタ

LEDインジケータ



▶ 360度ビューの製品デモをご覧になるには、
こちらをクリックしてください。

3660 TOWER



インテリジェントなパフォーマンス

最大構成で第 13 世代インテル® Core™ i9 コア(8P+16E)プロセッサ(125W)、RTX A6000または450W GPUサポート (NVIDIAまたはAMDカード)、28TBのストレージ、RAIDサポート、128GBまたは4400MHzのECCおよび非ECC DDR5メモリーを搭載可能

...
CPU冷却機能をアップグレードするオプション：
標準CPU空冷モジュール
高度CPU空冷モジュール
プレミアムCPU水冷モジュール



集中力を高めて生産性を向上

2.5インチまたは2.5インチSATA HDD用の前面アクセス可能なストレージ (ロック可能なドアとキー付き)
前面アクセス可能なM.2 NVMe SSD

...
Wi-Fi 6E、Bluetooth 5.2
...
前面：USB 3.2 Type-C Gen2 x 2 (20Gbps)、PowerShare対応
...
4Kおよび8Kモニターをサポート
...
3 x PCIe拡張スロット
3 x M.2 NVMe PCI-E SSDスロット
...
内部電源
...
ツール不要のシャーシ



ミッション クリティカルな信頼性とサステナビリティ

ISV認定で保証されたパフォーマンスと信頼性

...
MIL-STD試験で保証された信頼性

...
ECCメモリー対応のReliable Memory Technology Pro

...
EPEAT登録

...
Dellの梱包材は、87%リサイクル素材または再生可能な素材で作られています



3660 TOWER

Dell Optimizer for Precision
インテリジェントなソリューションを
お客様のお手元に。

Dell Optimizerは世界レベルのインテリジェントなパソコン¹をパワーアップして、働き方を大きく改革します。

ユーザーのワークスタイルを学習して適応できる、唯一のAIベース最適化ソフトウェア。作業中にバックグラウンドでアプリケーションパフォーマンス、バッテリー持続時間、オーディオ設定、プライバシーのすべてを自動的に向上させるよう設計されています⁷。

パーソナライズされたパフォーマンスで
ハイブリッドワークが快適に



クリエイターに力を

Dell Optimizer for Precisionは、ExpressResponse6によりストレージ負荷の高いアプリケーションのパフォーマンスを最適化し、ハイエンドユーザーが力を発揮できる環境を整えます。Dell Precisionには専用の分析機能が搭載されており、パフォーマンスのパーソナライズに役立つワークロードとシステムに関するインサイトを取得できます。また、分析機能でレポートを生成してシステム診断情報を得て、生産性向上を図ることもできます。



オーディオ機能の強化

Intelligent Audioは、オーディオとマイクの機能を強化し、バックグラウンドノイズを低減します。これにより、どこでも共同作業を行う場合にも、他のことに気を取られることなく会議に集中して参加できるようになります。ニューラルノイズキャンセリングは、高度な人工知能技術によって人間の音声と不要なノイズを区別できます。



パフォーマンスの向上

ExpressResponse⁶を使用して、ユーザーがよく使用するアプリケーション⁷の使い方を分析し、パフォーマンスを向上させます。



Intelligent Privacyがあらゆる場所で保護

プライバシーとセキュリティはどちらも重大な懸念事項です。世界で最も包括的な一連のIntelligent Privacy機能¹を使用して、機密データのプライバシーを保護できます。のぞき見検出機能は、ユーザー以外の人物が検出されたときにSafe Screen（デジタルプライバシーフィルター）をオンにして見えにくくすることができます。また、視線追跡機能により、ユーザーの行動に基づいてパソコンの画面を暗くすることができます。



サインインの迅速化

ExpressSign-in²によって作業をより迅速に開始できます。ユーザーが近づくと近接センサーがユーザーの存在を検出し、パソコンをスリープモードから復帰させるため、Windows Helloの顔認識を介してログインできます。



シンプルな管理機能

エンドユーザーとIT導入決定者の両方にシームレスなエクスペリエンスを提供する、管理が容易なアプリケーションによって作業体験を向上させます。モジュール型インストール機能により、作業環境に合わせてDell Optimizerの個々の機能とモジュールをセットアップできます。一元管理によって、複数のパソコンの導入環境のアップデートと最適化をリモートで同時に実行できます。



無比の接続性

最適な接続性を提供する

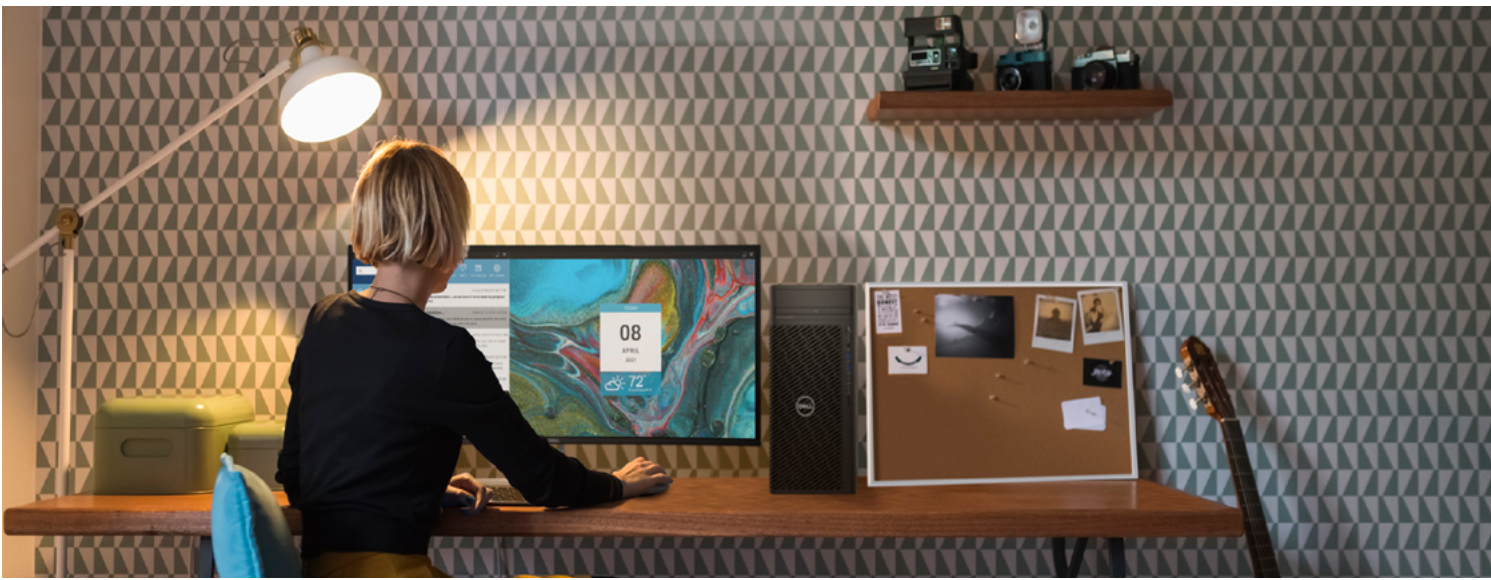
ExpressConnect³では、世界初の同時マルチネットワーク接続を実現、データとビデオのダウンロードがさらに高速化します⁴。また、場所を問わず、利用できるネットワークの中から最適なネットワーク⁵を選択、会議用アプリケーションのトラフィックを優先させます。

注：Dell Optimizerテクノロジーの提供状況は、製品タイプに応じて異なります。



電源が長持ち

ExpressCharge™は電源の使用習慣を分析し、パソコンのバッテリー使用率を向上させます。持続時間を延ばし、電力が必要なときにシステムを高速充電します。



推奨周辺機器



Dellデジタル ハイエンド シリーズ34インチ曲面USB-Cハブ モニター - U3421WE

臨場感あふれる34インチWQHD曲面モニター。幅広い色域をカバーし、LANポート(RJ45)、USB-C[®]、クイックアクセス前面ポートなどの豊富な接続方法を備えています。



Dellスリム サウンドバー - SB521A

世界最薄かつ最軽量のサウンドバーが卓越した明瞭な音声を提供します。Dell製モニターにマグネットで簡単に固定できるため、デスクをすっきりと整理できます。



Dellデジタル ハイエンド シリーズ27インチモニター - U2722D

広い色域と常時稼働の内蔵ComfortView Plusを備え、すばやく接続できるこの27インチQHDモニターが、作業効率を新しいレベルに引き上げます。



3Dconnexion SpaceMouse Wireless - 3DX-700066

3Dconnexionの特許取得済み自由度6 (6DoF) センサーは、業界をリードするCADアプリケーションでデジタル コンテンツやカメラ位置を操作することに特化した設計となっています。



Dellデジタル高解像度Webカメラ - WB7022

大型4K Sony STARVIS™ CMOSセンサーとAI自動フレーミングで画像を最適化し、優れた画質を誇る4K Webカメラにより、より優れたビデオ会議体験を実現します。



Dell Proワイヤレス ヘッドセット - WL5022

パソコンまたはスマートフォンにシームレスに切り替えができるTeams認定のBluetoothヘッドセットなら、どこからでも仕事ができ、外出先でも明瞭な音声を楽しむことができます。

3660タワー

機能仕様詳細

モデル番号 Dell Precision 3660 Tower

プロセッサ オプション ¹⁵	<p>第13世代インテル® Core™ i9-13900K vPro®, 36 MBキャッシュ、24コア(8P + 16E)、3.0GHz~5.8GHz、125W</p> <p>第13世代インテル® Core™ i9-13900 vPro®, 36 MBキャッシュ、24コア(8P + 16E)、2.0GHz~5.6GHz、65W</p> <p>第13世代インテル® Core™ i7-13700K vPro®, 30 MBキャッシュ、16コア(8P + 8E)、3.4GHz~5.4GHz、125W</p> <p>第13世代インテル® Core™ i7-13700 vPro®, 30 MBキャッシュ、16コア(8P + 8E)、2.1GHz~5.2GHz、65W</p> <p>第13世代インテル® Core™ i5-13600K vPro®, 24 MBキャッシュ、14コア(6P + 8E)、3.5GHz~5.1GHz、125W</p> <p>第13世代インテル® Core™ i5-13600 vPro®, 24 MBキャッシュ、14コア(6P + 8E)、2.7GHz~5.0GHz、65W</p> <p>第13世代インテル® Core™ i5-13500 vPro®, 24 MBキャッシュ、14コア(6P + 8E)、2.5GHz~4.8GHz、65W</p> <p>第13世代インテル® Core™ i5-13400, 20 MBキャッシュ、10コア(6P + 4E)、2.5GHz~4.6GHz、65W</p> <p>第13世代インテル® Core™ i3-13100, 12 MBキャッシュ、4コア(4P + 0E)、3.4 GHz~4.5GHz、60W</p> <p>第12世代インテル® Core™ i9-12900K vPro®, 30MBキャッシュ、16コア(8P+8E)、3.2GHz~5.2GHz、125W</p> <p>第12世代インテル® Core™ i9-12900 vPro®, 30MBキャッシュ、16コア(8P+8E)、2.4GHz~5.1GHz、65W</p> <p>第12世代インテル® Core™ i7-12700K vPro®, 25MBキャッシュ、12コア(8P+4E)、3.6GHz~5.0GHz、125W</p> <p>第12世代インテル® Core™ i7-12700 vPro®, 25MBキャッシュ、12コア(8P+4E)、2.1GHz~4.9GHz、65W</p> <p>第12世代インテル® Core™ i5-12600K vPro®, 20MBキャッシュ、10コア(6P+4E)、3.7GHz~4.9GHz、125W</p> <p>第12世代インテル® Core™ i5-12600 vPro®, 18MBキャッシュ、6コア(6P+0E)、3.3GHz~4.8GHz、65W</p> <p>第12世代インテル® Core™ i5-12500 vPro®, 18MBキャッシュ、6コア(6P+0E)、3.0GHz~4.6GHz、65W</p> <p>第12世代インテル® Core™ i3-12100 vPro®, 12MBキャッシュ、4コア(4P+0E)、3.3GHz~4.3GHz、60W^{27, 28}</p>
---------------------------	--

注：すべてのプロセッサにインテル®内蔵グラフィックスが付属

プロセッサ冷却オプション^{29, 30}

- 標準CPU空冷モジュール (最大65W CPUに対応)
- 高度CPU空冷モジュール (すべてのCPUに対応)
- プレミアムCPU水冷モジュール (すべてのCPUに対応)

オペレーティング システム ¹⁵	<p>Windows 11 Home、64ビット</p> <p>Windows 11 Pro、64ビット</p> <p>Windows 10 Home、64ビット</p> <p>Windows 10 Pro、64ビット</p> <p>Windows 10 IoT Enterprise 2021 LTSC (OEMのみ)³⁵</p> <p>Windows 10 CMIT Government Edition、64ビット (中国のみ)</p> <p>Ubuntu® Linux® 22.04 LTS、64ビット</p> <p>Kylin V 10 SP1</p> <p>Red Hat® Enterprise Linux® 8.6 (第12世代のインテル プロセッサのみ)</p>
-----------------------------	---

メモリー オプション ^{15, 16, 17}	<p>4 x DIMMスロット：最大128GBまたは最大4400MHz ECCおよび非ECC DDR5</p> <p>最大速度：4400MHz</p> <p>最大容量：128GB</p> <p>最大メモリー速度は、各チャネルの次の構成によって異なります。2 DIMM構成が対称でない場合は、最大速度が低下する可能性があります。</p> <p>4400MHz：1 DIMM-1R/2R</p> <p>4000MHz：2 DIMM-1R</p> <p>3600MHz：2 DIMM-2R</p>
----------------------------------	---

8GB、1 x 8GB、DDR5、4400MHz、非ECC
16GB、2 x 8GB、DDR5、4400MHz、非ECC、デュアルチャネル
32GB、2 x 16GB、DDR5、4400MHz、非ECC、デュアルチャネル
64GB、2 x 32GB、DDR5、4400MHz、非ECC、デュアルチャネル
32GB、4 x 8GB、DDR5、4000MHz、非ECC、デュアルチャネル
64GB、4 x 16GB、DDR5、4000MHz、非ECC、デュアルチャネル
128GB、4 x 32GB、DDR5、3600MHz、非ECC、デュアルチャネル
16GB、1 x 16GB、DDR5、4400MHz、ECC
32GB、2 x 16GB、DDR5、4400MHz、ECC、デュアルチャネル
64GB、2 x 32GB、DDR5、4400MHz、ECC、デュアルチャネル
64GB、4 x 16GB、DDR5、4000MHz、ECC、デュアルチャネル
128GB、4 x 32GB、DDR5、3600MHz、ECC、デュアルチャネル ³¹

ストレージ ^{15, 19}	<p>最大構成でマザーボード上の3 x M.2 2280 PCIe NVMe SSDおよび3 x 3.5インチ SATA^{35, 34}または4 x 2.5インチ SATA HDDをサポート</p> <p>特定のストレージ構成で利用可能な前面アクセス可能な2.5インチ SATAまたは3.5インチ SATA HDD (ロック可能なドアとキー付き)</p> <p>インテル® Ready Mode™ テクノロジー対応</p> <p>アクティブ冷却方式のDell Precision Ultra-Speedドライブで最大1台の追加 PCI-E SSDを実装可能</p> <p>RAID 0/1/5/10が利用可能</p>
-------------------------	---

機能仕様詳細

ストレージ ^{15, 19}	<p>M.2 2230、256GB、PCIe NVMe® Class 35 SSD</p> <p>M.2 2280、512GB、PCIe NVMe® Class 40 SSD</p> <p>M.2 2280、1TB、PCIe NVMe® Class 40 SSD</p> <p>M.2 2280、2TB、PCIe NVMe® Class 40 SSD</p> <p>M.2 2280、4TB、PCIe NVMe® Class 40 SSD</p> <p>M.2 2280、512GB、PCIe NVMe® SSD、自動暗号化ドライブ</p> <p>M.2 2280、1TB、PCIe NVMe® SSD、自動暗号化ドライブ</p> <p>2.5インチ、500GB、7200RPM、SATA、HDD</p> <p>2.5インチ、500GB、7200RPM、自動暗号化、Opal 2.0、FIPS、SATA、HDD</p> <p>2.5インチ、1TB、7200RPM、SATA、HDD</p> <p>3.5インチ、1TB、7200RPM、SATA、HDD</p> <p>3.5インチ、2TB、7200RPM、SATA、HDD</p> <p>3.5インチ、4TB、5400RPM、SATA、HDD</p> <p>3.5インチ、4TB、7200RPM、SATA、Enterprise HDD³²</p> <p>3.5インチ、8TB、7200RPM、SATA、Enterprise HDD³²</p>
-------------------------	---

グラフィックス 最大450W (専用グラフィックスカードで使用可能な総電力) のグラフィックスカードをサポートするPCI Express x16 Gen5スロット基の一部のカードはデュアル構成で利用可能

第12世代Core i3、第13世代Core i3およびCore i5-13400 プロセッサ用インテル® UHD グラフィックス 730

第12世代Core i5/i7/i9、第13世代Core i7/i9およびi5-13500、i5-13600、i5-13600K プロセッサ用インテル® UHD グラフィックス 770

NVIDIA® RTX A6000、48GB、GDDR6

NVIDIA® RTX A5000、24GB、GDDR6

NVIDIA® RTX A4500、20GB、GDDR6

NVIDIA® RTX A4000、16GB、GDDR6

NVIDIA® RTX A2000、12GB、GDDR6

NVIDIA® T1000、8GB、GDDR6

NVIDIA® T400、4GB、GDDR6

AMD Radeon™ Pro W6800、32GB、GDDR6

AMD Radeon™ Pro RX6900XT、16GB、GDDR6

AMD Radeon™ Pro W6600、8GB、GDDR6

AMD Radeon™ Pro W6400、4GB、GDDR6

ケース カラー Dellスタンダードブラック

生産性SW¹⁵ Microsoft Office 30日間試用版
Microsoft Office Home and Business 2021
Microsoft Office Professional 2021
Dell Optimizer for Precision

セキュリティ McAfee® Small Business Security 30日間無料試用版
McAfee® Small Business Security 12か月サブスクリプション
McAfee® Small Business Security 36か月サブスクリプション
インテル ガード テクノロジーおよびセキュアキー：Software Guard (SGX)、Data Guard (vProのみ)、Boot Guard、BIOS Guard (Core CPUのみ)、OS Guard (Core CPUのみ) およびセキュアキー (i5以上のみ)
インテル ランタイムBIOSレジリエンス (Copper Point)、Nifty Rock + インテルTXTによる認証
Absolute Persistent Module BIOS agent v2.0のサポート
OpenXT検証が必要
SafeGuard and Response、VMware Carbon BlackおよびSecureworks 搭載
次世代ウイルス対策 (NGAV)
エンドポイントでの検出および対応 (EDR)
Threat Detection and Response (TDR)
Managed Endpoint Detection and Response
Incident Management Retainer
Emergency Incident Response
SafeData

保証^{23, 24} ハードウェア サービスを含む1年間の基本保証、リモート診断後のオンサイト サービス
2年間の基本保証延長
3年間の基本保証延長
4年間の基本保証延長
5年間の基本保証延長

1年間のProSupport (翌営業日対応オンサイト サービス付き)
2年間のProSupport (翌営業日対応オンサイト サービス付き)
3年間のProSupport (翌営業日対応オンサイト サービス付き)
4年間のProSupport (翌営業日対応オンサイト サービス付き)
5年間のProSupport (翌営業日対応オンサイト サービス付き)
1年間のProSupport Plus for Client (翌営業日対応オンサイト サービス付き)
2年間のProSupport Plus for Client (翌営業日対応オンサイト サービス付き)
3年間のProSupport Plus for Client (翌営業日対応オンサイト サービス付き)
4年間のProSupport Plus for Client (翌営業日対応オンサイト サービス付き)
5年間のProSupport Plus for Client (翌営業日対応オンサイト サービス付き)

3660タワー

機能 仕様詳細

アクセシブル デモ サービス	1年間のアクセシブル デモ サービス 2年間のアクセシブル デモ サービス 3年間のアクセシブル デモ サービス 4年間のアクセシブル デモ サービス 5年間のアクセシブル デモ サービス
キーボード ¹⁵	あり
ポート、スロット、シャーシ	前面ポート： USB 3.2 Type-A Gen 1 (5GB)ポート USB 3.2 Type-A Gen 1 (5GB)ポート、PowerShare対応 USB 3.2 Type-C Gen 2 (10GB)ポート USB 3.2 Type-C Gen 2x2 (20GB)ポート、PowerShare対応 ユニバーサル オーディオ ポート SDカード スロット 背面ポート： (2) DisplayPort 1.4ポート 2 x USB 2.0 (480MB)ポート、SmartPower対応 2 x USB 3.2 Gen 2 (10GB)ポート 2 x USB 3.2 Type-C Gen 2 (10GB)ポート RJ45 Ethernetポート、1GbE 音声ライン出力 オプションのポート (VGA、HDMI 2.0、DP++ 1.4、Type-C DP-Altモード対応) RJ45 Ethernetポート、2.5GbE (オプション) フル ハイトGen5 PCIe x16スロット フル ハイトGen3 PCIe x4スロット フル ハイトGen 4 PCIe x4スロット M.2 2230スロット (Wi-FiおよびBluetoothカード用) 2 x M.2 2230/2280 PCIe Gen4スロット (NVMe SSD用) M.2 2280 PCIe Gen3スロット (NVMe SSD用) 5 x SATAスロット (2.5/3.5インチHDD/ODD用)
光学ドライブ	8倍速DVD-ROM 9.5mm光ディスクドライブ 8倍速DVDスーパーマルチ9.5 mm光学ディスクドライブ 接触型および非接触型サポート付き内蔵スマートカードリーダー(CAC/PIV)
アドイン カード	シリアル ポートカード Thunderbolt 4 PCIeカード Zoom超高速カード WLAN外部アンテナAIC USB 4.0 Type-C PCIe AICカード インテル ギガビットEthernet 2.5GbE NIC PCIeカード
マルチメディア ¹⁶ (ほとんどの場合は別売)	Realtekオーディオ コントローラー、ALC3246-CG 内蔵スピーカー (オプション)
接続オプション	Qualcomm® WCN6856-DBS、2x2MIMO、3571Mbps、2.4GHz/5GHz/6GHz、Wi-Fi 6E (Wi-Fi 802.11ax)、Bluetooth 5.2 (発売後に提供開始) インテル® AX211、2x2MIMO、2400Mbps、2.4GHz/5GHz/6GHz、Wi-Fi 6E (Wi-Fi 802.11ax)、Bluetooth 5.2
プライマリー バッテリー	N/A
電源オプション	300W内蔵電源供給ユニット、92%効率PSU、80 Plus Platinum 500W内蔵電源供給ユニット、92%効率PSU、80 Plus Platinum 1000W内蔵電源供給ユニット、92%効率PSU、80 Plus Platinum
法令遵守と環境への配慮 ^{22, 26}	製品の安全性、EMCと環境データシート Dellの法令遵守のホーム ページ Dellと環境
チップセット	インテル® W680
ハードウェア セキュリティ	セキュリティケープル スロット パッドロック ループ ロック可能なケーブル カバー (オプション) 前面アクセス可能なSATA HDD用のロック可能なベゼルとキー (オプション) シャーシ インターロック スイッチ Trusted Platform Module (TPM) 2.0を含むSafelD スマート カード キーボード (FIPS) Microsoft 10 Device GuardおよびCredential Guard (Enterprise SKU) Microsoft Windows BitLocker BIOS経由のローカル ハードドライブのデータワイプ (Secure Erase) 自動暗号化ストレージ ドライブ (Opal, FIPS) Trusted Platform Module TPM 2.0 中国TPM インテル セキュア ブート インテルAuthenticate SafeBIOS：デルのオフホストのBIOS検証、BIOS耐障害性、BIOSリカバリー、追加のBIOS制御を含む

機能 仕様詳細

推奨周辺機器 (別売)	マウス： 3Dconnexion SpaceMouse Wireless - 3DX-700066 オーディオおよびスピーカー： Dellスリム サウンドバー - SB521A オーディオ ヘッドセット： Dell Proワイヤレス ヘッドセット - WL5022 ディスプレイ： Dellデジタル ハイエンド シリーズ27インチ モニター - U2722D Dellデジタル ハイエンド シリーズ34インチ曲面USB-Cハブ モニター - U3421WE キーボード： Dell Proワイヤレス キーボードおよびマウス - KM5221W
システム管理	インバンド方式のシステム管理用のDell Client Command Suite 帯域外方式のシステム管理用のインテル® vPro™
構成サービス	出荷時イメージのロード BIOSのカスタマイズ ハードウェアのカスタマイズ 資産のタグ付けとレポード作成
寸法/重量	米国： 高さ：369.00mm (14.52インチ) 幅：173.00mm (6.81インチ) 奥行き：420.00mm (16.53インチ) 重量：8.5kg (18.739lb) その他の国と地域： 高さ：369.00mm (14.52インチ) 幅：173.00mm (6.81インチ) 奥行き：420.00mm (16.53インチ) 重量：8.5kg (18.739lb)

DELL PRECISIONワークステーション

Dell Precisionタワー型およびモバイルワークステーションは、可能な限りの持続可能な素材を製品と梱包に使用し、環境を念頭に置いて設計されています。



最大5種類

一部のDell Precisionモバイルワークステーションの構成部品には、最大5種類のリサイクル素材または再生可能素材が使用されています¹。

業界初

Dell Precision 5680は、再生アルミニウムをシャーシに使用して炭素排出量を削減²した初のDell Precisionモバイルワークステーションです。

100%

新しいDell Precisionモバイルワークステーションは、100%リサイクル素材または再生可能素材で作られた梱包で出荷され、100%リサイクル可能です³。

エコラベル

30以上

EPEAT Gold登録製品



8.0

ENERGY STAR 8.0をポートフォリオ全体で取得済み



2023年2月現在のデータ

¹ 社内分析に基づきます。(2023年1月)に基づきます。Dell Precision 3480、3580、3581が該当します。

² 社内分析(2023年3月)に基づきます。

³ 新しい梱包には、最大93.2%のリサイクル素材と最大61.2%の再生可能素材を、再生可能な紙繊維という形で使用しています。素材の構成は製品およびサイズにより異なります。オーダー時に追加され、同梱されたオプションのアイテムは除きます。紙の梱包材は、可能な場合は、地方自治体のリサイクルを介してリサイクルできます。システムバッグは再生プラスチックから作られており、他の薄いプラスチックと一緒にリサイクルできます。

* 2021年4月の社内分析に基づきます。Dell Optimizerは2020年発売のデバイスでご利用いただくことができ、OptiPlex 3000シリーズ、Latitude 3310 2-in-1、Latitude Chromebook Enterpriseではご利用いただけません。機能の利用可否と機能性はモデルによって異なります。

** CRU FQ118を通じてカスタムの工場出荷時インストール オプションとして利用可能

1 競合パソコン パフォーマンス ソフトウェアおよびアプリケーションのDellの社内分析に基づきます。2021年9月。Intelligent Privacyは、一部のDell製システムおよびデバイスでのみ使用できます。

2 Latitude 9000、一部の7000シリーズ、Dell Precisionモバイル ワークステーション7000、一部の5000シリーズで利用可能です。提供状況については製品の詳細をご覧ください。

3 ExpressConnectはDell Optimizerソフトウェア バージョン2.0以降で利用できます。最新バージョンを<https://www.dell.com/support/home>でダウンロードしてください。

4 免責条項：同時マルチネットワーク接続（または接続ベースのチーミング）は、ExpressConnectの新しい接続機能です。2つ以上の有線接続またはワイヤレス接続を使用して、データとビデオのトラフィックを同時に送受信します。Dellの社内分析に基づきます。

5 信号強度、チャネルの混雑状態、ルーターのタイプなどに基づき、最適なネットワークが選択されます。ユーザー認証情報に基づき、ネットワークの候補が提示されます。

6 ExpressResponseはアプリケーション機能で有効にする必要があります。Dell Optimizerは、ユーザーが選択したアプリケーションとその使い方を数時間にわたって学習します。生産性アプリケーションを実行するLatitudeシステム（Sysmark 2018ベンチマークを使用）と、ISV（独立系ソフトウェア ベンダー）アプリケーションを実行するDell Precisionモバイル ワークステーション（パフォーマンス評価ベンチマークを使用）で実施したDellのテスト（2020年3月）に基づきます。製品の構成、使用方法、アプリケーションなどにより、向上の程度は異なります。

7 アプリケーションを分析するには、最初に希望するアプリケーションを入力する必要があります。

12 Dellの社内分析（2019年1月）に基づきます。

13 Dellの分析（2021年1月）に基づきます。LCDカバーにバイオプラスチックを21%使用しています。

14 該当する国ではEPEAT登録済みです。EPEAT登録の有無は国によって異なります。国ごとの登録状況については、www.epeat.netをご覧ください。

15 サービスは地域によって異なる場合があります。一部のアイテムは製品導入後に提供される場合があります。詳細については、www.dell.com/supportで公開されているテクニカル ガイドブックをご覧ください。

16 システムメモリーとグラフィックス：システムメモリーの容量やその他の要因によって、大量のシステムメモリーがグラフィックス処理に割り当てられることがあります。

17 4GB以上のシステムメモリー機能：4GB以上のシステムメモリーを使用するには、64ビットのオペレーティングシステムが必要です。

18 特定バージョンのMicrosoft Windowsでは、一部のBluetooth 4.2機能がサポートされていない場合があります。

19 ストレージオプション：1GBは10億バイト、1TBは1兆バイトを表します。実際の容量はプリロードされた内容と操作環境によって異なり、記載された数値より小さくなる場合があります。

20 TPMは一部の地域でご利用になれます。

21 Absolute：Dellが提供するものではありません。また、特定の条件が適用されます。詳細については、www.lockforlaptops.comの約款をご参照ください。

22 特定の国における登録評価および参加状況については、www.epeat.netをご覧ください。

23 ハードウェア限定保証：ハードウェア限定保証についての情報が文書で必要な場合は、Dell USA, L.P.までお問い合わせください（宛先：Warranties, One Dell Way, Round Rock, TX 78682）。または、www.dell.com/warrantyをご覧ください。

24 リモート診断後のオンサイト サービス：リモート診断では、オンライン/電話で技術スタッフが問題の原因を特定します。お客様にシステムを開けて内部の作業を行っていただくことがあります。また、セッションが複数回または長時間に及ぶ場合があります。問題がハードウェア限定保証（www.dell.com/warrantyをご覧ください）の対象で、リモートでは解決できなかった場合は、技術者の派遣やパーツの送付を行います。これは、通常はリモート診断の完了後、1営業日以内に行われます。サービスをご利用いただけるかどうかは、状況によって異なります。また、その他の条件が適用される場合もあります。

25 Dellのサービス：Dellのサービスの提供内容および条件は、地域によって異なります。詳細については、www.dell.com/servicesdescriptionsをご覧ください。

26 宣言および認定の完全なリストについては、製品サポート情報の「マニュアル」セクションにある『Dell Regulatory and Environmental Datasheet』（英語）を参照してください（www.dell.com/support/home/us/en/19）。

27 インテル® ターボ・ブースト・マックス・テクノロジー3.0は、i7-12700、i9-12900、i7-12700K、i9-12900Kプロセッサでのみ使用できます。

28 インテル® Turbo Max Technology 3.0は、パフォーマンス コアでのみ使用できます。

29 125 Wプロセッサの場合は、高度CPU空冷モジュールまたはプレミアムCPU水冷モジュールのみを搭載できます。

30 300 W電源供給ユニットの場合は、標準CPU空冷モジュールのみを搭載できます。

31 ECCメモリーは、インテル Core i3-12100プロセッサではサポートされていません。

32 カスタムの工場出荷時インストール(CFI)でのみ利用可能。

33 3 x 3.5インチSATA HDDは、特定のストレージ構成でのみ使用できます。

34 最大2つのM.2 2230 PCIe NVMe SSDはMBでサポートされています。

35 カスタムの工場出荷時インストールでのみ利用可能