



Latitude 3140

優れた耐久性に加え、あらゆる生徒のスキル習得を支援するツール、いつでもどこでも学習できる機能を搭載しました。



DELL Technologies

Latitude 3140

優れた耐久性に加え、あらゆる生徒のスキル習得を支援するツール、いつでもどこでも学習できる機能を搭載しました。



あらゆる学習環境に対応する、耐久性とモビリティを重視した設計です。毎日の学習の場面で必要とされる、生産性向上機能と接続機能を完備しています。学習用途に合わせてノートPCとしても2-in-1としても利用でき、無限の可能性が広がります。

生徒による使用を想定したコンパクトで頑丈な設計は、これまで以上に厳格なテストにかけられ、耐久性が検証済みです。教室間の移動の多い生徒や、ノンストップの学習のために1日中持続するバッテリーが必要な生徒に最適です。

...

ノートPCとしても2-in-1としても利用可能：

2-in-1は4つの学習モード（フラット、テント、タブレット、ノートPC）をサポートし、表示やコラボレーションの汎用性を高めます。

...

Dragontrail Pro画面（2-in-1のみ）

耐スクラッチ性に加え、ショックを吸収する素材の縁がシステムを落下から保護します。

...

ペンと鉛筆のサポート（2-in-1のみ）

オプションのアクティブ ペンに加え、HBの鉛筆をサポート。生徒はメモを取ったり、図を描いたりすることができます。

...

Wi-Fi 6を標準機能に追加

より高速なワイヤレス接続、容量の拡張、効率的な帯域幅を実現。

...

長時間の稼働が可能

駆動時間の長いバッテリーで安心して学習を継続。ExpressChargeによって約1時間でシステムを最大80%充電できます。

...

偶発的なダメージを防ぐ設計

防滴キーボードとキャプティブ キーを採用。

...

液体こぼれや落下に耐える設計：

ゴム素材の縁と丸みのある角で、落下による破損を最小限に抑えます。

...

world-facingカメラ（オプション）（2-in-1のみ）

2-in-1は4つの学習モード（フラット、テント、タブレット、ノートPC）をサポートし、表示やコラボレーションの汎用性を高めます。

...

最適化されたパフォーマンス

オプションのTNR（テンポラル ノイズ リダクション）とデュアルマイク カメラによって、オンライン授業のエクスペリエンスが向上します。

...

落下からシステムを保護する設計

前面と背面のカバーにレーザーエッチングを施すことで、落下や滑りを防止するためのグリップ力を高めています。

...

毎日の学習に必要なパワー

インテル® N100およびN200プロセッサをオプションで搭載可能。魅力的な学習コンテンツの提供と生徒の生産性向上に貢献します。

...

すべての生徒に必要な接続機能

充電、ディスプレイのサポート、データ転送など、多様な用途に使えるUSB Type-C™ 16。

...

これまで以上に厳格なテスト

数万回に及ぶヒンジサイクル テスト（デバイスの開閉）に加え、キーボード上への約350mlの液体こぼれ、約76cmからのスチール板への落下、数千回の小落下（生徒による毎日の使用をシミュレーションした複数の角度からの約10cmの落下）に耐えることが実証されています。

...

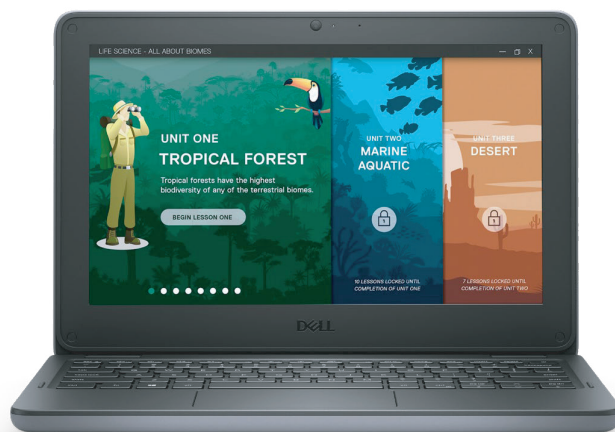
パームレスト一体型キーボード

製品全体の強度と頑丈さを高めるほか、取り外しが簡単で、内部コンポーネントのメンテナンスがしやすくなっています。

...

軍用レベルの頑強構造

システムの機能を妥協することなく、17項目のMIL-STD 810Hテストに合格。



デル・テクノロジーズのサービスはここが違う



すぐに使える
新学期が始まる前にシステムのプロビジョ
ニングが完了



すぐに使える
新学期が始まる前にシステムのプロビジョ
ニングが完了



修理が迅速
便利で迅速なシステム修理サービスにより、
授業の中断を最小限にカット



修理が迅速
便利で迅速なシステム修理サービスにより、
授業の中断を最小限にカット

サービスにデル・テクノロジーズが選ばれる理由

93%

構成サービスに対する93%
の顧客満足度

**81,000台
以上**

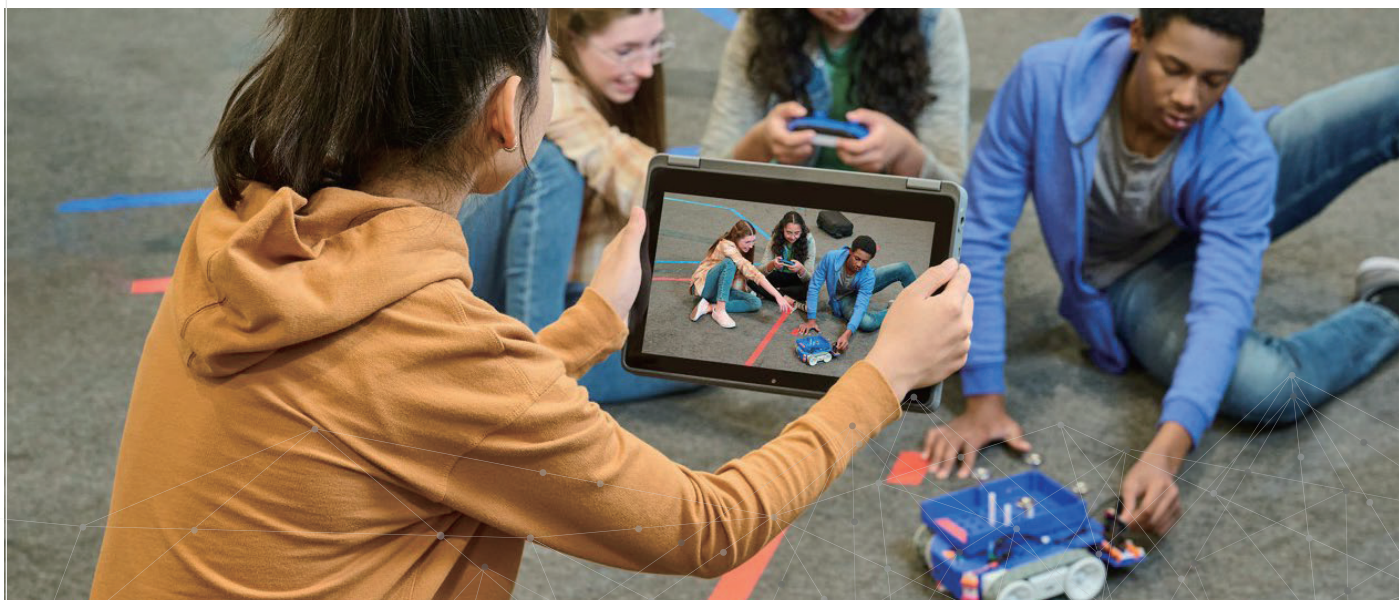
毎週世界中で81,000台以上の
イメージを作成

最大84%

競合他社のサポート プランと比較
して問題の解決にかかる時間を
最大84%短縮

詳細については、次のWebサイトをご覧ください。

<https://www.dell.com/ja-jp/dt/industry/education/stdent-and-educator-computing/student-technology-services.htm#scroll=off&tab0=0>





推奨ソリューション



**Dell プロフェッショナルシリーズ
P2422HE 23.8インチ
USB-C HUBモニター**

高さ調整・回転機能に加え、有線LAN端子も内蔵。23.8インチワイドUSB-C HUBモニターです。



**Dell モバイルワイヤレス マウス
- MS3320W**

2.4GHzワイヤレスまたはBluetooth 5.0を介してほぼすべてのPCに接続でき、バッテリーは36か月*持続します。



**Dell プロステレオ ヘッドセット
- WH3022**

明瞭な音声と高音質のステレオサウンドを体験できる有線ヘッドセットで、生徒を授業に集中させることができます。クッションの付いたイヤーパードと調節可能なヘッドバンドにより、1日中快適に使用できます。



**Dell Proワイヤレス キーボードおよび
マウス - KM5221W**

静音設計のフルサイズキーボードとマウスのセット、プログラム可能なショートカット機能、持続時間が36か月*のバッテリーが、日々の学習を強力にサポートします。



**Dell エssenシャル スリーブ
- ES1320V**

防水機能付きのぴったりフィットするネオプレンゴム素材のDell エssenシャル スリーブ13を使用すると、ノートPCを液体ごぼれ、衝突、ひっかかりから守ることができます。



**Dellアクティブ ペン
- PN350M**

紙にペンで書いているかのように、2-in-1でメモを取ったり、図を描いたりできます。最大1,024レベルの筆圧感度を備えたペンは、手の自然な延長のように使用できます。



**Dell エssenシャル バックパック15
- ES1520P**

軽量でゆったりとしたデザイン。収納部は大容量なので、ノートPCと1日に必要なものをすべて持ち運べます。専用のパッド入りノートPCスリーブを備え、耐水性に優れた表面素材を使用しています。



Latitude 3140

機能 仕様詳細

モデル番号 ¹	Latitude 3140 (ノートPCまたは2-in-1)
プロセッサオプション ¹	インテル® N100およびN200プロセッサ
オペレーティングシステム ¹	Microsoft® Windows 11 Pro Microsoft® Windows 11 Home
メモリーオプション ^{1, 2, 3}	LPDDR5 4800MHz, シングル チャンネル, 最大8GBをサポート
グラフィックス	インテル® UD グラフィックス
モニター ¹	11.6インチHD (1366 x 768) 非光沢 (16:9) 11.6インチHD (1366 x 768) タッチ対応, Dragontrail Proガラス, ペン サポート (16:9)
セキュリティ ¹	インテル® PTT, TPM 2.0 (オプション)
ストレージオプション ^{1, 3}	128 GB SSD 256 GB SSD
ドッキング ¹	オプションの USB Doc が利用可能
光学ドライブオプション	外付けオプションのみ
マルチメディア ¹	高音質スピーカー ヘッドセット / マイク コンボ ジャック Web カメラ内蔵, マイク world-facing カメラ(オプション) (2-in-1のみ)
バッテリーオプション ^{1, 5}	3セル, 41 Whrポリマー, ExpressCharge™対応 4セル, 53 Whrポリマー, ExpressCharge™対応
電源オプション ^{1, 5}	65Wアダプター (7.4mmバレル) 65Wアダプター, USB Type-C
接続オプション	ワイヤレスLAN: インテル® Wi-Fi 6 AX201 (802.11ax) 2x2 + Bluetooth 5.1
ポート, スロット, シャーシ ¹	USB 3.2 Gen 1 x 2 USB Type-C x 1(オプション) HDMI ヘッドセット / マイク コンボ ジャック ウエッジ ロックスロット
寸法と重量 ^{1, 15}	幅: 300.8mm/11.8 インチ 奥行き: 204.8mm/8.1 インチ 高さ: 20.9mm/0.82 インチ(ノート PC) 高さ: 21.4mm/0.84 インチ(2-in-1) 最小重量: 1.35Kg/2.97Lb(ノート PC) 最小重量: 1.42Kg/3.12Lb(2-in-1)
法令遵守と環境への配慮 ¹	法令遵守モデル: P32T/P33T 法令遵守タイプ: P32T002/P33T002 ENERGY STAR 8.0 ¹ EPEAT Gold 登録済み, 特定の国の 参加状況と評価については, www.epeat.net をご覧ください BFR/PVC フリー ⁹ TCO NB 9.0
入力 ¹	防滴およびこじ開け防止設計のキーボード マルチタッチ対応タッチパッド アクティブ ペン (2-in-1) HB 鉛筆 (2-in-1)
保証およびサービス ¹	ハードウェア限定保証 ⁴ , 標準1年間のリモート診断後配送サービス ¹¹ , オプションの ^{3, 4, 5} 年の延長ハードウェア保証および3~5年のDell ProSupport契約が可能 ¹²
周辺機器類のエコシステム ¹	特定用途向けに設計されたエコシステムによって, 外出先でも教室でも高い生産性を 実現。Dellケース, Dellモバイル カート, その他の周辺機器で構成されます

- 1 提供されるサービスは地域や構成によって異なる場合があります。
- 2 4GB以上のシステム メモリーを使用するには、64ビットのオペレーティング システムが必要です。
- 3 1GBは10億バイト、1TBは1兆バイトを表します。実際の容量はブロードされた内容と運用環境によって異なり、記載された数値より小さい場合があります。
- 4 ハードウェア限定保証：ハードウェア限定保証についての情報が文書で必要な場合は、Dell USA L.P.までお問い合わせください（宛先：Warranties, One Dell Way, Round Rock, TX 78682）。またはwww.dell.com/warrantyをご覧ください。
- 5 バッテリーのサポートは、グラフィックスのサポート内容によって異なります。サポートの詳細については、テクニカルガイドを参照してください。
- 6 モデルの使用状況から算出したバッテリー持続時間に関するDellの社内分析（2019年11月）に基づきます。分析結果は、使用状況と計算条件によって異なります。
- 7 インテル® ラピッドストレージ テクノロジーには、プライマリー ストレージ デバイスとしてHDD、mSATA、またはSSD、およびWindows OSが必要です。
- 8 ワイヤレス アンテナは、システムの購入時にのみ提供されます。
- 9 Dell Educationシリーズは、臭素系難燃剤およびポリ塩化ビニルを含んでいません（BFRフリーおよびPVCフリー）。iNEMIの「Definition of Low-Halogen Electronics (BFR-/CFR-/PVC-free)」の意見書に記載されているBFRフリーおよびPVCフリーの定義を満たしています。プラスチック製パーツの臭素含有量（BFRから発生すると仮定）は1,000ppm（0.1%）未満、塩素含有量（CFR、PVC、またはPVC共重合体から発生すると仮定）は1,000ppm（0.1%）未満です。すべてのプリント基板（PCB）および基板のラミネートの臭素/塩素含有量は合計で1,500ppm（0.15%）未満で、塩素の最大含有量は900ppm（0.09%）、臭素の最大含有量は900ppm（0.09%）です。
- 10 モバイル ブロードバンド サービス：サービス プロバイダーのブロードバンド契約とサービス エリアによります。また、追加料金が発生します。
- 11 リモート診断後のオンサイト サービス：リモート診断では、オンライン/電話で技術スタッフが問題の原因を特定します。お客様にシステムを開けて内部の作業を行っていただくことがあります。また、セッションが複数回または長時間に及ぶ場合があります。問題がハードウェア限定保証（www.dell.com/warrantyをご覧ください）の対象で、リモートでは解決できなかった場合は、技術者の派遣やパーツの送付を行います。これは、通常はリモート診断の完了後、1営業日以内に行われます。サービスをご利用いただけるかどうかは、状況によって異なります。また、その他の条件が適用される場合もあります。
- 12 Dellのサービス：Dellのサービスの提供内容および条件は、地域によって異なります。詳細については、www.dell.com/servicedescriptionsをご覧ください。
- 13 1GBは10億バイト、1TBは1兆バイトを表します。システム メモリーの容量などの要因によって、大量のシステム メモリーがグラフィックス処理に割り当てられることがあります。
- 14 Miracastワイヤレス テクノロジー：互換性のあるメディア アダプター（別売）と、HDMI対応のディスプレイが必要です。
- 15 重量は構成および製造時の条件により異なります。
- 16 一部の構成では、USB Type-Cはオプションのみです。

デル・テクノロジーズ株式会社 <https://www.dell.com/ja-jp/>

●製品の購入には当社の販売条件（<http://www.Dell.jp/policy>）、締結済みの再販契約書、または販売店が提示する契約条件が適用されます。●本カタログ掲載製品は、なくなり次第終了となります。●製品は、正式受注後、通常約10日～2週間ほどお届けしております。（お選びになった製品、構成内容、正式受注手続きの時期により納期が前後することがございます。予めご了承ください）●返品・交換は、お客様がデルから直接製品をご購入された場合、納品日より10日以内にご連絡いただいた場合に限ります。お受けいたします。但し、第三者製品、Dell/EMC製品、プリンターインク・トナー、プロジェクターランプ等の消耗品、スベアパーツの返品は受け付けておりません。デルの責めに帰すべき事由がない限り、返品時の配送料およびご入金時の振込手数料はお客様のご負担とさせていただきます。●お支払は、現金振込またはクレジットカード決済からお選びいただけます。●お支払方法が現金前振込/クレジットカードをご選択された場合、ご入金弊社にて確認された時点で正式受注および製造開始とさせていただきます。掛売りでのお支払方法をご選択された場合、お客様からの正式注文書を受付けた時点より、生産手続きを行います。（弊社による与信審査の結果によっては受注をお断りする場合があります）●Dell Technologies、Dell、EMC、およびDell EMC が提供する製品およびサービスにかかる商標は米国 Dell Inc. またはその関連会社の商標または登録商標です。●Dell ロゴは、米国 Dell Inc. の商標または登録商標です。●Celeron、Intel、Intelロゴ、Intel Atom、Intel Core、Intel Inside、Intel Inside ロゴ、Intel vPro、Intel Evo、Intel Optane、Intel Xeon Phi、Iris、Itanium、MAX、Pentium、Xeonは、アメリカ合衆国およびその他の国におけるIntel Corporationの商標です。●Microsoft、Windows、Windows 10、Windows 11、Office ロゴ、Outlook、Word、Excel、PowerPoint は、米国 Microsoft Corporationの米国およびその他の国における登録商標です。●その他の社名および製品名は各社の商標または登録商標です。●ディストリビュータ経由など、直販以外でご購入を希望される場合の詳細価格につきましては販売店様へお問い合わせください。●本カタログに記載されている仕様は2023年4月現在で提供かつ予定している情報であり、予告無く仕様を変更する場合もございます。

