

Dell Precision 3480

パワーユーザー向けの小型で軽量の
14インチモバイルワークステーション



第13世代インテル® Core™
プロセッサ搭載
インテル® vPro® プラットフォーム



3480

小型でもパワフルなこのワークステーションがあれば、どこでも仕事ができます。

3000シリーズの中で最軽量の3480は、コラボレーション、ビジネス、オフィスアプリケーションのマルチタスクに最適な究極の14インチモバイルワークステーションです。

手動のプライバシーシャッター、Express Sign-in 2.0

AI ベースの近接センサー、Express Sign-in 2.0、インテリジェントなノイズキャンセル機能、および手動のプライバシーシャッターを搭載した FHD IR カメラ。

...

高度な熱管理システム、デュアル対向出力 (DOO) ファンとユーザー選択のサーマルテーブルを搭載

...

最小重量 1.39kg (3.06lbs)

Pro2 ID キーボード (バックライト オプションあり)



最大で FHD、100% sRGB、400 ニット、PremierColor。タッチ画面と ComfortView Plus はオプション。低ブルーライト (LBL)、超低消費電力 (SLP)。

オプションの指紋認証リーダー、電源ボタンと一体化 Windows Hello 対応

チタングレー

ガラス風、大型マルチタッチクリックパッド

最大 3 セル 54Whr バッテリー、長寿命、ExpressCharge

4G LTE、5G FirstNet 認定 Wi-Fi 6E (Wi-Fi 6E が使用できない場合は 6)、4G LTE、5G LTE FirstNet 認定、Bluetooth 5.3

...

インテリジェントなパフォーマンス

第 13 世代 インテル® Core™ i5/i7 U プロセッサー (15W、10 コア、インテル® vPro® テクノロジーオプションあり) またはインテル® Core™ i5/i7 P プロセッサー (28W、12 ~ 14 コア、インテル® vPro® テクノロジーオプションあり)、NVIDIA RTX A500 (4GB) グラフィックスカード、Gen4 M.2 SSD (最大 2TB)、最大 64GB の 4800MHz DDR5 メモリー (ECC オプションなし) を搭載した、最新のプロ仕様のコンポーネント。

...

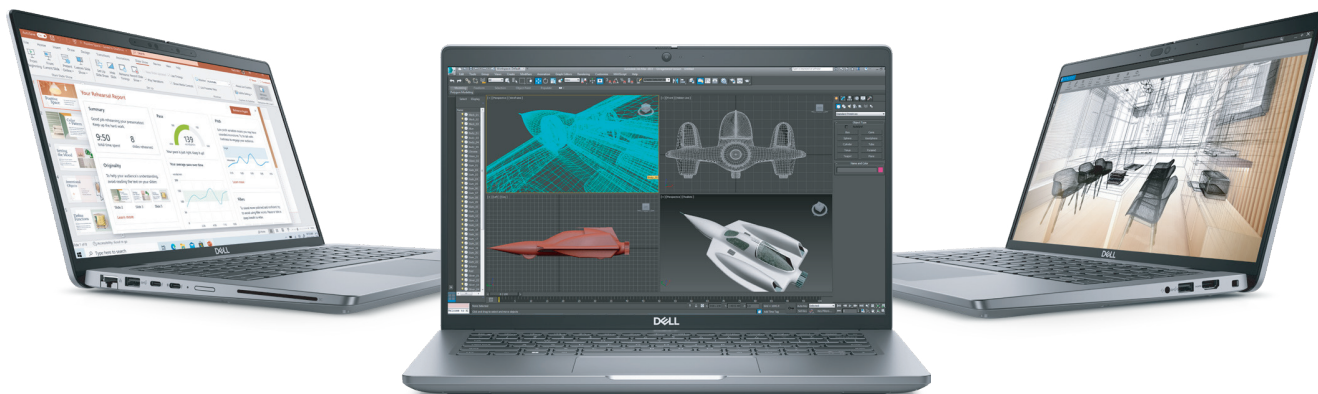
さまざまなポートや入力端子を搭載：

(2) Thunderbolt 4 Type C、(2) USB-A 3.2 Gen 1 (電源対応 x1)、HDMI 2.0、RJ-45、ヘッドセット、スマートカード (オプション)、指紋認証リーダー (オプション)。

...

ExpressCharge での充電は 1 時間以上で 80%、20 分以上で 35%。

3480



ミッションクリティカルな信頼性と安全性

独立系ソフトウェアベンダー (ISV) の認定済み Dell 製モニターと周辺機器を簡単
 安心してお使いいただけるよう、Dell は多くの独立系ソフトウェアベンダー (ISV) と
 連携して、卓越したシームレスなユーザーエクスペリエンスを提供します。Dell にとっては
 これは、何百時間ものエンジニアリング工数と厳格なテストを Dell Precision™
 ワークステーションに費やして、業界をリードするアプリケーションでパフォーマンスと
 信頼性を最適化していることを意味します。

ISV 認定の一覧についてはこちらをクリックしてください。

<http://precisionworkstations.com/software-certification-lookup>

...

米国軍事仕様のテスト済みで耐久性を保証 (MIL-STD テスト済み)

...

FIPS 認定の指紋認証リーダーとスマートカードリーダー (オプション)

...

カメラによるインテリジェントなプライバシーとコンテキストに基づくプライバシーの強化



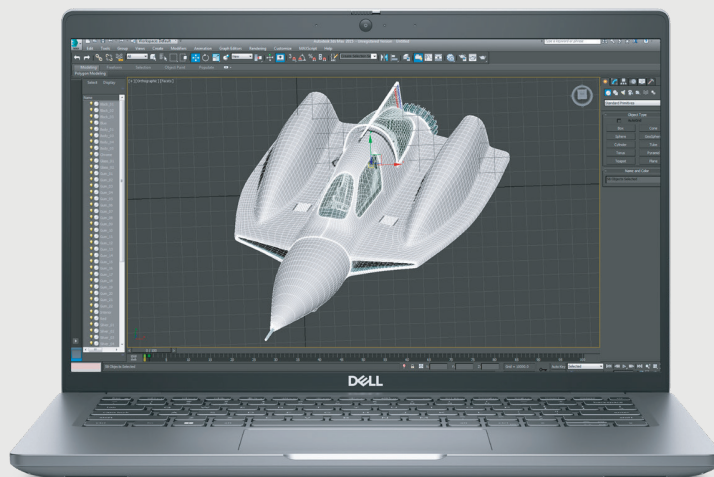
ExpressCharge と ExpressCharge Boost
 がもたらす迅速な充電により、比類ないバッテリー
 寿命で生産性の向上をサポートします。

...

4G LTE と 5G WWAN

FirstNet 認定

Wi-Fi 6E (Wi-Fi 6E が使用できない場合は 6)、
 4G LTE、5G LTE、FirstNet 認定、
 Bluetooth 5.3 の柔軟な接続オプション。



3480

Dell Optimizer

デルによるインテリジェント化。パーソナライズが可能。

人々がどこからでも働く今の時代、世界最高レベルのインテリジェントなビジネス向けPC*を強化するだけでは不十分です。Dell Optimizerはパーソナライズ可能なインテリジェンスをデルのエコシステムに含まれるほかのデバイスにも拡張します。

Dell Optimizerは内蔵のインテリジェンスでユーザーの作業方法を学習して適応するので、どんな作業でもこなすことができます。



パーソナライズされたパフォーマンスをDell Precisionから作業スペース内のデバイスに拡張して毎日の作業を向上。



インテリジェントエコシステム

Dell Display ManagerとDell Peripheral Managerを統合することにより、Dell製モニターと周辺機器を簡単にペアリングして管理出来ます。



インテリジェントな分析

ワークロード分析を使用すると、特定のワークロードを実行中にプロセッサ、メモリー、グラフィックスカード、ハードドライブなどのコンポーネントのシステムリソース使用率を追跡できます。



パフォーマンスの向上

ExpressResponseは、お客様の好みのアプリの使用状況を分析し、パフォーマンスを向上させます。



どこでもインテリジェントプライバシー

このテクノロジーは、侵入者を検知したときに画面をテキストチャ表示したり、ユーザーが画面を見ていないときにPC画面を暗く設定したりします。また、ユーザーがPCに近づくとシステムが起動し、離れるとロックします。



比類のない接続性

ExpressConnect*が世界初のマルチネットワーク同時接続**を実現し、利用可能な最適ネットワーク*に接続します。

Dell Optimizerの最適化およびデータコレクションは厳しいプロセスに従っており、お客様のプライバシーとセキュリティを確保します。

Dell Optimizerの詳細については [ここをクリック](#)。



レベルアップしたオーディオ

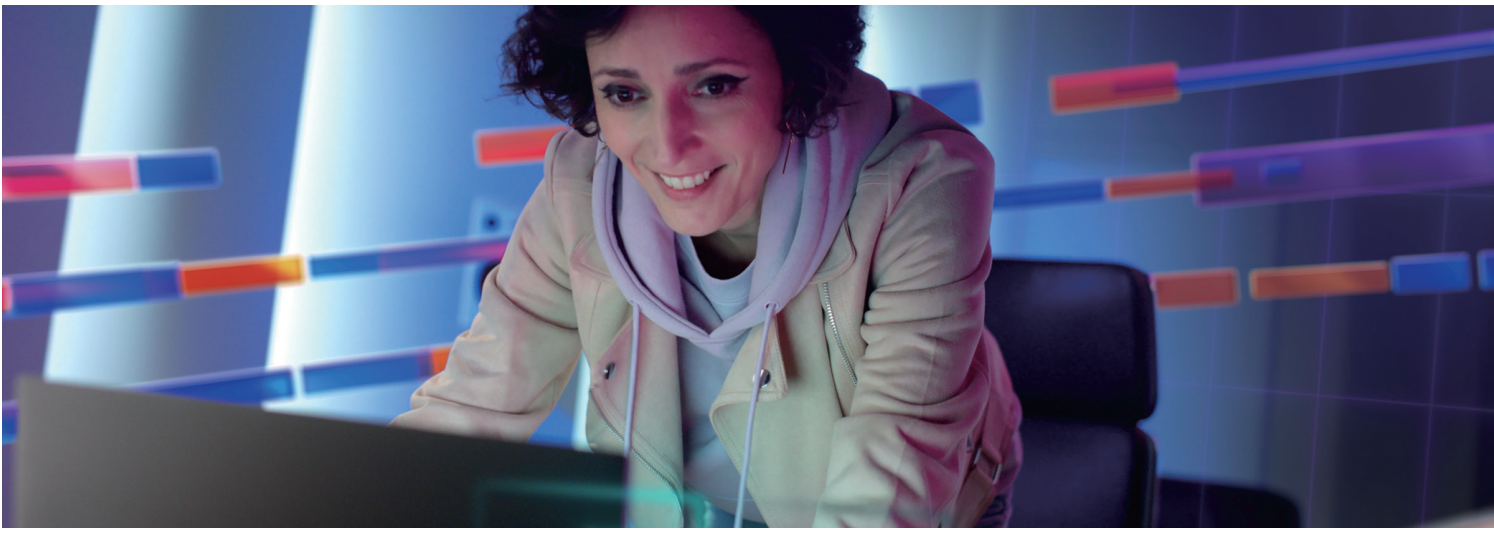
Intelligent Audioは、音声とマイクの機能を強化し、ニューラルノイズキャンセル機能と声の分離テクノロジーによりバックグラウンドノイズを低減します。



電源が長持ち

ExpressChargeは、お客様の電源使用パターンを分析し、PCのバッテリー使用率を向上させ、稼働時間を増やし、電力を増やす必要があるときにシステムをより速く充電します。

デルの分析（2022年10月）に基づきます。詳細については、『Guide to Bluetooth Security!』(<https://nvlpubs.nist.gov/nistpubs/SpecialPublications/NIST.SP.800-121r2-upd1.pdf>)をご覧ください。Dell Pairは一部のDell周辺機器で使用可能です。



モバイルワークステーションソリューション



**Dell デジタルハイエンドシリーズ
U3423WE 34インチワイド曲面
USB-C HUB モニター**

USB-Cケーブル1本によりUSB Type-C対応ノートPCへの給電に加え、LAN端子も搭載しており安定したネットワーク環境を実現。34インチ曲面大型モニターです。



**Dell Thunderbolt™
ドッキングステーション
- WD22TB4**

このフレキシブルでパワフルなモジュラー型ドッキングステーションで、超高速充電とThunderbolt™の接続性を体験してください。



**Dell Proワイヤレスキーボードおよび
マウス - KM5221W**

静音性に優れたフルサイズキーボードとマウスの組み合わせで、日々の生産性を向上させます。ショートカットはプログラム可能で、バッテリー寿命は36か月です。



**Dell EcoLoop Pro ブリーフケース
- CC5623**

外出先での生産性と保護のために設計されたDell EcoLoop Proブリーフケースは、環境に配慮した素材で作られており、あらゆるライフスタイルに合わせて使用できます。



**Dell Proワイヤレスヘッドセット
- WL5022**

PCまたはスマートフォンヘシームレスに切り替えができるTeams認定のBluetoothヘッドセットなら、どこからでも仕事ができ、外出先でも明瞭な音声を楽しむことができます。



Dell Pro Webカメラ - WB5023

Microsoft TeamsおよびZoomの認定を受けた、優れたビデオ品質と鮮明な画像が特徴のプロフェッショナル向け2K QHD Webカメラ。

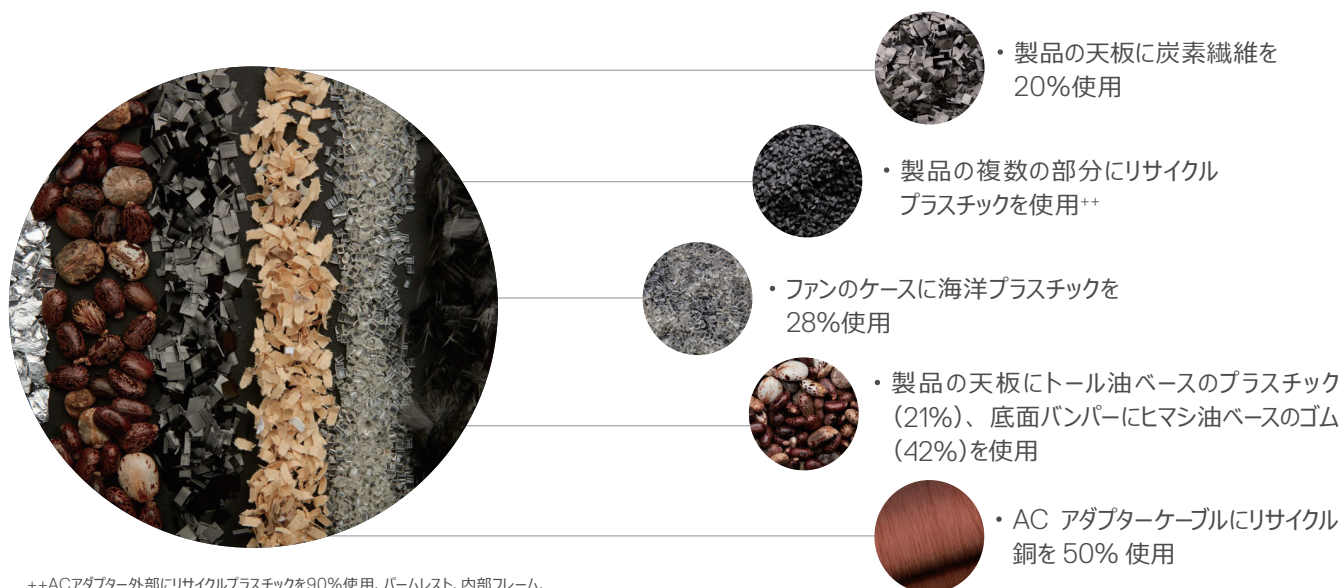
3480

Dell Precision 3480でのサステナビリティ

当社自身とお客様のために、環境に与える影響を削減するための革新的なテクノロジーとソリューションをお届けします。

サステナブル素材

サステナブル素材の使用にあたっては、素材の製造およびリサイクルによる環境への影響を削減する方法を採用しています。+



++ACアダプター外部にリサイクルプラスチックを90%使用、バームレスト、内部フレーム、ベゼル、バッテリーフレームにPCRを50%使用、SSDフレームにPCRを35%使用、天板、スピーカーのケース、LCDカバーアンテナウィンドウにPCRを30%使用

梱包材のイノベーション

新しく改良された100%リサイクル梱包材または100%リサイクル可能な再生可能梱包材で発送します。+++対象製品はマルチパック発送可能です。

エコラベル

エコラベル表示の基準で電子製品やそれらを製造する会社への理解を深めてもらうことによりサステナビリティをさらに推進します。この製品は、次の基準に準拠しています。



リサイクル

デルは循環型経済をサポートするために、自社の製品であるかに関係なく、安全かつ責任を持ってIT機器を廃棄します。詳しくは Dell.com/Recycle をご覧ください。

デルの製品とソリューションの影響を削減する活動については、次のサイトをご覧ください。

Dell.com/Sustainable-Devices

Dell Precision 3480

機能仕様詳細

モデル番号¹ Precision 3480

プロセッサオプション¹

第13世代 インテル® Core™ i5 プロセッサ (i5-1335U) 、12 MBキャッシュ、10コア、最大4.6 GHz、インテル® vPro® Essentials プラットフォーム
第13世代 インテル® Core™ i7 プロセッサ (i7-1355U) 、12 MBキャッシュ、10コア、最大5.0 GHz、インテル® vPro® Essentials プラットフォーム
第13世代 インテル® Core™ i5 プロセッサ (i5-1340P) 、12 MBキャッシュ、12コア、最大4.6 GHz、インテル® vPro® Essentials プラットフォーム
第13世代 インテル® Core™ i5 プロセッサ (i5-1350P) 、12 MBキャッシュ、12コア、最大4.7 GHz、インテル® vPro® Enterprise プラットフォーム
第13世代 インテル® Core™ i7 プロセッサ (i7-1360P) 、18 MBキャッシュ、12コア、最大5.0 GHz、インテル® vPro® Essentials プラットフォーム
第13世代 インテル® Core™ i7 プロセッサ (i7-1370P) 、24 MBキャッシュ、14コア、最大5.2 GHz、インテル® vPro® Enterprise プラットフォーム

オペレーティングシステム¹

Windows 11 Home、64ビット
Windows 11 Pro 64ビット
Windows 10 Pro、64ビット
Ubuntu® 22.04 LTS、64ビット

メモリー^{1, 2, 3}

8 GB、1 x 8 GB、DDR4、3200 MHz、シングルチャネル
16 GB、2 x 8 GB、DDR4、3200 MHz、デュアルチャネル
16 GB、1 x 16 GB、DDR4、3200 MHz、シングルチャネル
32 GB、2 x 16 GB、DDR4、3200 MHz、デュアルチャネル
64 GB、2 x 32 GB、DDR4、3200 MHz、デュアルチャネル
8 GB、1 x 8 GB、DDR5、4800 MHz、シングルチャネル
16 GB、2 x 8 GB、DDR5、4800 MHz、デュアルチャネル
16 GB、1 x 16 GB、DDR5、4800 MHz、シングルチャネル
32 GB、2 x 16 GB、DDR5、4800 MHz、デュアルチャネル
64 GB、2 x 32 GB、DDR5、4800 MHz、デュアルチャネル

プライマリハードディスクドライブ^{1, 5}

M.2 2230、256 GB、PCIe NVMe Gen4 x4、SSD、クラス35
M.2 2230、512 GB、PCIe NVMe Gen4 x4、SSD、クラス35
M.2 2230、1 TB、PCIe NVMe Gen4 x4、SSD、クラス35
M.2 2230、2 TB、PCIe NVMe Gen4 x4、SSD、クラス25
M.2 2230、256 GB、PCIe NVMe Gen4 x4、SED、クラス35

ビデオカード

インテル® Iris® Xe グラフィックス、デュアルチャネルメモリー構成向け
NVIDIA® RTX A500、4 GB GDDR6

ディスプレイ

14インチ、フルHD 1920 x 1080、60 Hz、非光沢、タッチ非対応、45% NTSC、250ニット、IPS
14インチ、フルHD 1920 x 1080、60 Hz、非光沢、タッチ対応、72% NTSC、300ニット、IPS
14インチ、フルHD 1920 x 1080、60 Hz、非光沢、タッチ非対応、100% sRGB、400ニット、IPS、低ブルーライト、超低消費電力

ケースカラー

チタングレー

生産性ソフトウェア¹

Dell Command | Update (DCU)
Dell Digital Delivery - Cirrus Client
Excalibur
Dell Optimizer
MS Office
MS Office - 単一言語パック
MS Office Home Business Non-Premium (日本)
MS Office Personal Non-Premium (日本)
MS Office Pro Non-Premium (日本)
Support Assist

保証

1年間のハードウェア保証 (リモート診断後のハードウェアのオンサイト/出張サービス付き)
2年間のハードウェア保証 (リモート診断後のハードウェアのオンサイト/出張サービス付き)
3年間のハードウェア保証 (リモート診断後のハードウェアのオンサイト/出張サービス付き)
4年間のハードウェア保証 (リモート診断後のハードウェアのオンサイト/出張サービス付き)
5年間のハードウェア保証 (リモート診断後のハードウェアのオンサイト/出張サービス付き)
1年間のProSupport または Pro Support Plus
2年間のProSupport または Pro Support Plus
3年間のProSupport または Pro Support Plus
4年間のProSupport または Pro Support Plus
5年間のProSupport または Pro Support Plus
2年間のバッテリー延長サービス
HDD 返却サービス

アクシデンタルダメージサービス

1年間のアクシデンタルダメージサービス
2年間のアクシデンタルダメージサービス
3年間のアクシデンタルダメージサービス
4年間のアクシデンタルダメージサービス
5年間のアクシデンタルダメージサービス
1年間のアクシデンタルダメージサービス (盗難対応サービス付き)
2年間のアクシデンタルダメージサービス (盗難対応サービス付き)
3年間のアクシデンタルダメージサービス (盗難対応サービス付き)
4年間のアクシデンタルダメージサービス (盗難対応サービス付き)
5年間のアクシデンタルダメージサービス (盗難対応サービス付き)

キーボード¹

英語 (米国)、標準、バックライトなしキーボード、79キー
英語 (米国)、標準、バックライト付きキーボード、79キー
日本語、標準、バックライト付きキーボード、83キー
日本語、標準、バックライトなしキーボード、83キー

Dell Precision 3480

機能仕様詳細

モデル番号¹ Precision 3480

ポート 2 x Thunderbolt™ 4ポート (DisplayPort™ Altモード/USB Type-C/USB4/電源供給機能付き)
USB 3.2 Gen 1ポート (PowerShare対応)
USB 3.2 Gen 1ポート
HDMI 2.0ポート
ユニバーサルオーディオポート
RJ45 Ethernetポート

スロット ウェッジ形式のロックスロット
スマートカードリーダースロット (オプション)
ナノSIMカードスロット (オプション)

寸法 高さ (背面) : 21.04 mm
高さ (前面) : 19.06 mm
幅 : 321.35 mm
奥行き : 212 mm
最小重量 : 1.39 kg

カメラ 1080p (30fps時) 、ワイドスクリーンフルHD RGBカメラ、デュアルアレイマイク
1080p (30fps時) 、ワイドスクリーンフルHD RGB + IRカメラ、デュアルアレイマイク
1080p (30fps時) 、ワイドスクリーンフルHD RGB + IRカメラ、デュアルアレイマイク、周囲光センサー、Express Sign-In (人感検出機能およびIntelligent Privacy付き)

オーディオ ステレオスピーカー (Realtek Waves搭載) 、MaxxAudio® 12.0、2 W x 2 W = 合計4 W

ワイヤレス **WLAN:**
Realtek® RTL8852BE、2x2 MIMO、1201 Mbps、2.40 GHz/5 GHz、Wi-Fi 6 (Wi-Fi 802.11ax) 、Bluetooth 5.3
インテル® Wi-Fi 6E AX211 (Wi-Fi 802.11ax、6Eを使用できない場合は6Eを使用) 、2x2 MIMO、2400 Mbps、2.40 GHz/5 GHz/6 GHz、Bluetooth® 5.3

WWAN:
インテル® XMM™ 7560 Global LTE-Advanced Pro
インテル® 5Gソリューション 5000 Global 5Gモデム、FirstNet認定

プライマリバッテリー 3セル、42 Wh、ExpressCharge™ Boost
3セル、42 Wh、長寿命対応、ExpressCharge™
3セル、54 Wh、ExpressCharge™ Boost
3セル、54 Wh、長寿命対応、ExpressCharge™

電源 **内蔵のグラフィックスのみ:**
65W ACアダプター、USB-C
100W ACアダプター、USB-C
130W ACアダプター、USB-C

専用グラフィックス:
100W ACアダプター、USB-C
130W ACアダプター、USB-C

法令遵守^{8, 12} 製品の安全性、EMCと環境データシート
デルの法令遵守のホーム ページ
デルと環境

チップセット¹⁴ 第13世代 インテル® Core™ プロセッサに内蔵

インテルの応答性向上テクノロジー^{14, 17} インテル® ラビッドストレージテクノロジー

ハードウェアセキュリティ Trusted Platform Module (TPM) 2.0オプション
FIPS 140-2認定のTPM
TCG (Trusted Computing Group) 認定のTPM
指紋認証リーダー付き電源ボタン (ControlVault 3に関連付け) (オプション)
FIPS 140-2レベル3認定のControl Vault 3拡張認証
接触型スマートカードおよびControlVault 3
非接触型スマートカード、NFC、およびControlVault 3
SED SSD NVMe、SSDおよびHDD (OpalおよびOpal以外) 、SDL毎

センサー 周囲光センサー
基盤に加速度計 : ST Micro LIS2DW12TR
ヒンジアップに加速度計 (Emza/ALS/IRカメラでアップセル構成) : ST Micro LNG2DMTR

システム管理 Dell Command | Monitor (DCM)
Dell Command | Configure (DCC) 4.7 WIN 32、64ビット
Dell Command | Configure (DCC) 4.8 WIN 32、64ビット
Dell Command | Integration Suite (DCIS)
Dell Command | Intel vPro (DCIV)
Dell Command Update
Dell Command Update Win 32

メモ : すべての仕様が各地域で利用できるわけではありません。必要に応じて、遠慮なくデルの営業担当までご連絡ください。

製品開示:

* 底面バンパーにヒマシ油ベース素材ゴムを使用、天板にトル油ベースのバイオプラスチックを使用、ファンのケースに海洋プラスチックを使用、天板に炭素繊維を使用、ACアダプターケーブルにリサイクル銅を使用、天板、ACアダプター外部、パームレスト、内部フレーム、ベゼル、バッテリーフレーム、SSDフレーム、スピーカーのケース、LCDカバーアンテナウインドウにリサイクルプラスチックを使用。梱包は100%リサイクルまたは100%リサイクル可能な再生可能梱包材で作られています。

** デルの社内分析 (2023年1月) に基づきます。一部のDell Precision モバイルワークステーション (3480, 3580, 3581) 、15P-HバッテリーパックのケースにPCRは含まれていません。

*** リサイクル材含有率は最大38.8%、FSC繊維の形で再生可能素材含有率は61.2%です。注文に追加されボックスに含まれているオプションアイテムは除外します。紙の梱包素材は、地域のリサイクルプログラム (提供されている場合) を通じてリサイクルできます。システムバッグはリサイクルプラスチックで製造されており、その他の薄いプラスチックと一緒にリサイクルできます。地域のリサイクルガイドラインを参照してください。

1. 提供内容は地域によって異なることがあります。一部のアイテムは製品導入後に入手可能になる場合があります。詳細については、www.dell.com/support で公開されている設定および仕様を参照してください。
2. システムメモリーとグラフィックス: システムメモリーのサイズやその他の要因により、グラフィックスのサポートに大量のシステムメモリーが使用される場合があります。
3. 4GB以上のシステムメモリー容量: 4GB以上のシステムメモリーを使用するには、64ビットのオペレーティングシステムが必要です。
4. 特定バージョンのMicrosoft Windowsでは、一部のBluetooth 4.2機能がサポートされていない場合があります。
5. ストレージオプション: 1GBは10億バイト、1TBは1兆バイトを表します。実際の容量は、組み込まれている素材や動作環境によって異なり、記載された数値より小さくなる場合があります。
6. TPMは一部の地域で利用できます。
7. Computrace: デルの提供製品ではありません。特定の条件が適用されます。詳細については、www.lojackforlaptops.com で契約条件を参照してください。
8. 特定の国における登録評価および参加状況については、<https://www.epeat.net> をご覧ください。
9. ハードウェア限定保証: ハードウェア限定保証についての情報が文書に必要な場合は、Dell USA LP (宛先: Warranties, One Dell Way, Round Rock, TX 78682) までお問い合わせいただくか、www.dell.com/warranty をご覧ください。
10. リモート診断後のオンサイトサービス: リモート診断では、オンライン/電話で技術スタッフが問題の原因を特定します。お客様にシステムを開けて内部の作業を行っていただくことがあります。また、セッションが複数回または長時間に及ぶ場合があります。問題がハードウェア限定保証 (www.dell.com/warranty) の対象で、リモートでは解決できなかった場合、技術者の派遣やパーツの送付を行います。これは、通常、リモート診断の完了後、1営業日以内に行われます。サービスをご利用いただけるかどうかは、状況によって異なります。また、その他の条件が適用される場合もあります。
11. デルのサービス: デルのサービスの提供内容および条件は、地域によって異なります。詳細については、<https://www.dell.com/servicesdescriptions> をご覧ください。
12. すべての宣言および認証の一覧は、www.dell.com/support/home/us/en/19 の製品サポート情報のマニュアルセクションにあるDellの規制および環境データシートを参照してください。
13. デルの分析 (2023年1月) に基づきます。Dell Precision 3000/5000、Latitude 5000/7000/9000、Inspiron 16 Plus (7630) 、およびInspiron 14 Plus (7430) に適用されます。リサイクル銅の含有率は、電源アダプターケーブルに使用されている銅の総重量の50%です。

デル・テクノロジーズ株式会社 <https://www.dell.com/ja-jp/>

●製品の購入には当社の販売条件 (<http://www.Dell.jp/policy>) 、締結済みの再販契約書、または販売店が提示する契約条件が適用されます。●本カタログ掲載製品は、なくなり次第終了となります。●製品は、正式受注後、通常約10日~2週間ほどでお届けしております。(お選びになった製品、構成内容、正式受注手続きの時期により納期が前後することがございます。予めご了承ください) ●返品・交換は、お客様がデルから直接製品をご購入された場合、納品日より10日以内にご連絡いただいた場合に限り、お受けいたします。但し、第三者製品、Dell/EMC製品、プリンターインクトナー、プロジェクターランプ等の消耗品、スベアパーツの返品は受け付けておりません。デルの責めに帰すべき事由がない限り、返品時の送料およびご入金時の振込手数料はお客様のご負担とさせていただきます。●お支払は、現金振込またはクレジットカード決済からお選びいただけます。●お支払方法が現金前振込/クレジットカードをご選択された場合、ご入金金が弊社にて確認された時点で正式受注および製造開始とさせていただきます。掛売りでのお支払方法をご選択された場合、お客様からの正式注文書を受付けた時点より、生産手続きを行います。(弊社による与信審査の結果によっては受注をお断りする場合があります) ●Dell Technologies、Dell、EMC、およびDell EMC が提供する製品およびサービスにかかる商標は米国 Dell Inc. またはその関連会社の商標または登録商標です。●Dell ロゴは、米国 Dell Inc. の商標または登録商標です。●Celeron、Intel、Intelロゴ、Intel Atom、Intel Core、Intel Inside、Intel Inside ロゴ、Intel vPro、Intel Evo、Intel Optane、Intel Xeon Phi、Iris、Itanium、MAX、Pentium、Xeonは、アメリカ合衆国およびその他の国におけるIntel Corporationの商標です。●Microsoft、Windows、Windows 10、Windows 11、Office ロゴ、Outlook、Word、Excel、PowerPoint は、米国 Microsoft Corporationの米国およびその他の国における登録商標です。●その他の社名および製品名は各社の商標または登録商標です。●ディストリビュータ経由など、直販以外でご購入を希望される場合の詳細価格につきましては販売店様へお問い合わせください。●本カタログに記載されている仕様は2023年4月現在で提供かつ予定している情報であり、予告無く仕様を変更する場合もございます。

DELL Technologies

第13世代インテル® Core™
プロセッサ搭載
インテル® vPro® プラットフォーム

