

まさにメインストリームの風格



5320は、ノートパソコンとしても2-in-1としても構成可能です

第11世代 インテル® Core™プロセッサおよびインテル® Iris® Xe グラフィックスは、薄型軽量ノート PCに次元を超えたパフォーマンスをもたらします。



世界最小の最も拡張性のあるノートパソコンの新しい外観²⁸

当社最高レベルの拡張性を誇るノートパソコンが、これまで以上に小型でスマートにリニューアルされました。13インチ モデルは、ノートパソコンとしても2-in-1としても提供されるようになり、ComfortView Plusブルー ライト低減ソリューションをオプションで選択可能に、最大4Kのディスプレイにより、生産性が向上します。FHD Webカメラ オプションがビデオ会議をワンレベル上へと引き上げます。最大64GB DDR4のメモリー、最大2TBのストレージ（デュアル ストレージ オプションを備えた15インチ モデルでは最大4TB）、最大63 Whrのバッテリーによって、さまざまなビジネス ニーズに柔軟に対応できます。15インチ モデルではグラフィックス オプションを選択頂く事により、よりクオリティの高いビデオ会議とマルチメディアの使用が可能になります。Thunderbolt™ 4をベースとしてUSB Type-C™、HDMIおよびUSBポートに加えて、14インチおよび15インチ モデルではRJ-45をサポートすることにより、ビジネスに不可欠なコネクティビティを妥協することなくデザインしました。



イノベーションと持続可能性樹木から作られたバイオプラスチックを使用した初のPC¹⁷

優れた色精度を実現しながら、有害なブルー ライトを低減するソリューションであるComfortView Plusによって400ニットの画面で快適に作業できます。Latitude 5000シリーズ ノートパソコンは、再生カーボン ファイバーを使用、更に樹木から作られた21%バイオプラスチックを天板に使用した初のPCです。¹⁷製造工程では、炭素排出量と水の消費量が削減され、約3894万キロの走行距離に相当するCO2排出量の削減、5,564世帯への1年間の電力供給量に相当する消費電力の節約、50メートル プール226杯分に相当する水の節約を実現しています。¹⁸また、持続可能性への取り組みの一環として、塗装 パーツの100%に低VOCの水性塗料を使用しています。5320、5420、5520はEPEAT Goldに登録されています。¹⁹



場所を問わない接続性と生産性

Wi-FiとLTEのいずれでも、高速接続が可能です。Wi-Fi 6ではより高速でスムーズなWi-Fi接続が実現します。ビデオ会議などに使用する帯域幅を優先して自動で接続する機能を備えたExpressConnect、Wi-Fiが無い環境でもオプションの4G LTEモバイル ブロードバンドでの接続が可能です。²⁷最新の第11世代インテル® Core™ vPro®プロセッサは、ビジネス向けに構築されたプラットフォームであるインテル® vPro®プラットフォームのパフォーマンス、管理機能、組み込みのセキュリティ機能、安定性をビジネスに提供します。



AIを内蔵した世界屈指のインテリジェントなビジネスPC²⁰

5000シリーズには、ユーザーの作業方法を学習しPCの最適化を行うAI内蔵のDell Optimizerを無償提供されており、バックグラウンドでアプリケーション パフォーマンス、バッテリー持続時間、オーディオ設定の改善をします。ExpressSign-inによるシームレスに作業を開始できます。ExpressConnectは、帯域幅を会議アプリケーションに優先し、最適なアクセス ポイントへの接続し、シームレスなWi-Fiを提供します。これらの機能は追加費用なしで1つのモジュールで制御され、パフォーマンスを最大化できます。

Dell Optimizerを搭載した 世界屈指のインテリジェントなPC

Latitudeデバイスは、人工知能ソフトウェアのDell Optimizerを内蔵しており、ユーザーの操作パターンを学習して適応し、よりスマートでパーソナライズされたユーザー エクスペリエンスをお届けします。アプリケーション パフォーマンスやバッテリー駆動時間などがバックグラウンドで自動的に改善され、どこでも継続した作業が可能になります。



ExpressConnect

シームレスなWi-Fiをご体験ください。新しいExpressConnect²¹は、仕事をする場所にかかわらず、オフィス内で最も強度の高いアクセス ポイントに自動的に参加し、会議アプリケーションに帯域幅を割り当てます。



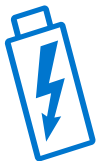
ExpressResponse

インテル® Adaptix™テクノロジーにより、非常に重要なアプリケーションに優先順位を付けて、そのアプリをすばやく起動し、パフォーマンスを向上させることができます。²²



ExpressSign-in

インテル® Context Sensingテクノロジーを使用したPC近接センサーを搭載。ユーザーの存在を検知すると即座にスリープ解除し、IRカメラとWindows Helloを利用してログインするため、入力操作を一切行わずに作業を開始できます。また、ユーザーがその場を離れるとロックされるため、作業がより安全に保たれます。²³



ExpressCharge

Dell Optimizerは、ユーザーの作業方法に適応することで、ランタイムを延長し、バッテリー パフォーマンスを向上させます。ExpressCharge Boostでは約20分で最大35%の充電が可能で、ExpressChargeでは1時間で最大80%の充電が可能です。²⁴



Intelligent Audio

同じ部屋にいるかのようなコラボレーション。Intelligent Audioによってオーディオ品質が向上し、バックグラウンド ノイズが低減されるため、お互いの声をはっきりと聞き取ることができ、快適に会議を進めることができます。

推奨周辺機器

Latitude 5320 | 5420 | 5520

外出先で



Dell Proハイブリッド ブリーフケース
バックパック15 | PO1520HB

地球に優しい素材を使ったバックパックです。内部にEVAフォームの緩衝材を取り付けてあり、ノートパソコンを衝撃から保護します。バックパックからブリーフケースモードに簡単に交換でき、持ち運びに便利です。



Dell USB-Cモバイル
アダプター | DA310

コンパクトでポータブルな7-in-1 USB-Cモバイルアダプターは、優れたビデオ接続、データ接続の他、最大90 Wの電源パススルーをお使いのPCに供給できます。



Dell Notebook Power Bank
Plus - USB-C, 65 WH | PW7018LC

最大65Whの大容量の電力を迅速に供給できるモバイル バッテリーです。USB-Cに対応したノートパソコンやモバイル デバイスを充電できます。



Dell Mouse Proワイヤレス
マウス | MS5120W

マウスは2.4GHzワイヤレスとBluetoothのどちらでも接続できます。ショートカット ボタンはプログラム可能で、バッテリー持続時間は36か月²⁵。生産性が向上します。



Dellプレミアム アクティブ ペン | PN579X
(2-in-1と互換性あり)

会議中でも外出先でも、簡単にメモを取って、情報を整理しておくことができます。

デスクで



Dell Thunderbolt Dock
| WD19TB

Dell Thunderbolt Dock : 作業効率を高めるオプションです。システムをすばやく充電できるほか、最大2台の4Kディスプレイに対応し、ケーブル1本で周辺機器に接続できます。



Dellドッキング ステーション
マウント キット | MK15

Dell DockをDell Dockマウント キットに簡単に取り付けて、モニターの後ろ、壁、デスクの下にマウントすれば、作業スペースがすっきりします。



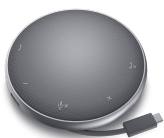
Dell プロフェッショナルシリーズ P2720DC
27インチワイド USB-C モニター

USB Type-Cに対応し、ケーブル1本で対応ノートPCに給電可能。視認性の高いIPSパネルに3辺極細ベゼルを採用したQHD解像度27インチモニターです。



Dellマルチデバイス ワイヤレス
キーボードおよびマウス | KM7120W

3つのデバイス間でシームレスに動作するように設計されたコンパクトなキーボード マウス セット。デスクをすっきりさせ、最大36か月²⁶のバッテリー持続時間で生産性を維持できます。



Dellモバイル
スピーカーフォン | MH3021P

スピーカーフォンを内蔵したマルチポートにより、All-in-Oneの接続機能と会議にぴったりのソリューションが実現します。



Dellデュアル モニター
スタンド | MDS19

最大で27インチのモニターを2台まで取り付け可能な省スペース スタンドで、表示可能領域が広がり、生産性が向上します。



Dell Proステレオ
ヘッドセット | UC350

Dell Proステレオ ヘッドセットを使用すれば会話のすべての単語をはっきり聞き取ることができます。優れた対人通話品質を実現するために最適化されたヘッドセットであり、Microsoft Skype for Business認定を取得済みです。

ビジネスに最適な設計

Dell Technologies Unified Workspaceで 新しい働き方を実現。 インテリジェンスを搭載。モダナイゼーションが基盤。

適切なデバイスを手にすることは素晴らしい仕事をするための第一歩にすぎません。従業員が中断なしに生産的に作業するには、それを可能にするインテリジェントで直感的、かつ応答性に優れた環境が必要です。Dell Technologies ユニファイド ワークスペースは、従業員のエクスペリエンスを変革し、IT部門が新世代の働き方に即したプロアクティブで予測的、かつ自動化されたソリューションを提供できるよう支援するとともに、環境を導入、保護、管理、サポートするプロセスをシンプルにします。



導入

ユニファイド ワークスペースでProDeployを使用すると、従来の手作業による手動導入の必要がなくなり、企業のアプリケーションや設定を事前構成済みのデバイスをDellの工場から直接エンドユーザーに出荷できます。そのため、エンドユーザーは初日から作業を開始できます。



セキュリティ

Dell Trusted Deviceは、今日のモバイル ワーカーにとって安全の基盤となるものです。当社の包括的なエンドポイント セキュリティ ソリューションを利用し、OSの上下の階層でデバイスを保護するため、IT部門は管理に割く労力を減らし、エンドユーザーは生産性を維持できます。



管理

Dellの最新のエンドポイント管理ソリューションでは、単一の信頼できるパートナーによるオートメーション、統合、最適化を利用でき、中断のないワークフローがさらに加速します。



PROSUPPORT CLIENT SUITE (SUPPORTASSISTあり)

AI主導の予測的でプロアクティブなサポートにより、計画外のダウンタイムが事実上排除されるため、エンドユーザーはフル スピードで作業を続け、IT管理者は先を見据えた対応を取ることができます。

特長と仕様詳細

Latitude 5320 | 5420 | 5520

特長	Latitude 5320	Latitude 5420	Latitude 5520
モデル番号 ¹	5320	5420	5520
プロセッサ	第11世代インテル® Core™ プロセッサ(最大i7 vPro 4コア)	第11世代インテル® Core™ プロセッサ(最大i7 vPro 4コア)	第11世代インテル® Core™ プロセッサ(最大i7 vPro 4コア)
オペレーティングシステム ¹	Microsoft® Windows 10 Pro 64ビット Microsoft® Windows 10 Home 64ビット Ubuntu 20.04 LTS(ノートパソコン)	Microsoft® Windows 10 Pro 64ビット Microsoft® Windows 10 Home 64ビット Ubuntu 20.04 LTS	Microsoft® Windows 10 Pro 64ビット Microsoft® Windows 10 Home 64ビット Ubuntu 20.04 LTS
メモリーオプション ^{1,2,3}	最大32GB、LPDDR4 SDRAM (オンボード)3200MHz	最大64GB、LPDDR4 SDRAM (ソケット式)3200MHz	最大64GB、LPDDR4 SDRAM (ソケット式)3200MHz
チップセット ¹	プロセッサと統合	プロセッサと統合	プロセッサと統合
インテルの 応答性向上 テクノロジー ^{1,7}	インテル® ラピッド ストレージ テクノロジー	インテル® ラピッド ストレージ テクノロジー	インテル® ラピッド ストレージ テクノロジー
グラフィックス ^{1,3}	インテル® UHDグラフィックス インテル® Iris® Xe グラフィックス	インテル® UHDグラフィックス インテル® Iris® Xe グラフィックス	インテル® UHDグラフィックス インテル® Iris® Xe グラフィックス NVIDIA® GeForce® MX450(2 GB DDR5専用)
ディスプレイ	2-in-1 13.3インチFHD(1920 x 1080)非光沢、 16x9、300ニット、Gorilla Glass 6 DXC、 アクティブ ペン サポート、IPS、72% NTSC ノートパソコン 13.3インチFHD(1920 x 1080)非光沢、16x9、 タッチ非対応、IPS、250ニット、45% NTSC 13.3インチFHD(1920 x 1080)非光沢、16x9、 タッチ、WVA、300ニット、72% NTSC 13.3インチFHD(1920 x 1080)非光沢、16x9、 タッチ非対応、400ニット、IPS、低消費電力、 ComfortView Plusブルーライト低減、sRGB 100% 13.3インチFHD(1920 x 1080)非光沢、16x9、 タッチ、Digital Privacy SafeScreen、WVA、 300ニット、sRGB 100%	ノートパソコン 14インチHD(1366 x 768)非光沢、16x9、タッチ非対応、 TN、220ニット、45% NTSC 14インチFHD(1920 x 1080)非光沢、16x9、タッチ非対応、 IPS、250ニット、45% NTSC 14インチFHD(1920 x 1080)非光沢、16x9、タッチ、 IPS、300ニット、100%、NTSC 14インチFHD(1920 x 1080)反射防止/汚れ防止、 タッチ非対応、IPS、超低消費電力、ComfortView Plusブルー ライト低減、400ニット、sRGB 100% 14インチFHD(1920 x 1080)非光沢、16x9、タッチ、Digital Privacy SafeScreen、IPS、300ニット、sRGB 100%	ノートパソコン 15.6インチHD(1,366x768)非光沢、16x9、 タッチ非対応、TN、220ニット、45% NTSC 15.6インチFHD(1,920x1,080)非光沢、16x9、 タッチ非対応、IPS、250ニット、45% NTSC 15.6インチFHD(1,920x1,080)非光沢、16x9、 タッチ、IPS、250ニット、45% NTSC 15.6インチFHD(1,920x1,080)非光沢、16x9、 タッチ非対応、WVA、低消費電力、ComfortView Plusブルー ライト低減、400ニット、sRGB 100% 15.6インチUHD(3,840x2,160)非光沢、16x9、 タッチ非対応、IPS、低消費電力、ComfortView Plusブルー ライト低減、400ニット、sRGB 100%
ストレージ ^{1,3}	SSD M.2 2230 PCIe NVMe 512GB SSD M.2 2230 PCIe NVMe 256GB OPAL SED SSD M.2 2280 PCIe NVMe 1TB SSD M.2 2280 PCIe NVMe 2TB SSD M.2 2280 PCIe NVMe 1TB OPAL SED	SSD M.2 2230 PCIe NVMe 512GB SSD M.2 2230 PCIe NVMe 256GB OPAL SED SSD M.2 2280 PCIe NVMe 1TB SSD M.2 2280 PCIe NVMe 2TB SSD M.2 2280 PCIe NVMe 512GB OPAL SED	SSD M.2 2230 PCIe NVMe 512GB SSD M.2 2230 PCIe NVMe 256GB OPAL SED SSD M.2 2280 PCIe NVMe 1TB SSD M.2 2280 PCIe NVMe 2TB SSD M.2 2280 PCIe NVMe 512GB OPAL SED
セキュリティ ¹	TPM 2.0 FIPS 140-2認定、TCG認定 Windows Hello準拠の指紋認証リーダー (電源ボタンに内蔵)(オプション) セキュリティ ハードウェア 認証バンドル(オプション) 1: タッチ式指紋認証リーダー(電源ボタン)、FIPS 140-2 レベル3認定のControlVault 3.0 Advanced Authentication搭載 2: 接触型スマート カード(FIPS 140-2レベル3認定の ControlVault 3.0 Advanced Authentication搭載) 3: タッチ式指紋認証リーダー(電源ボタンに内蔵)と接触型 スマート カード(FIPS 140-2レベル3認定のControl Vault 3.0 Advanced Authentication搭載) 4: 接触型スマート カード、非接触型スマート カード、NFC、 FIPS 140-2レベル3認定のControlVault 3.0 Advanced Authentication搭載 5: タッチ式指紋認証リーダー(電源ボタンに内蔵)、接触型 スマート カード、非接触型スマート カード、NFC、 FIPS 140-2レベル3認定のControlVault 3.0 Advanced Authentication搭載 顔認識IRカメラ(Windows Hello準拠)および 近接センサーを使用したExpressSign-in(オプション) Dell Client Command Suite Dell BIOS検証 Dell Endpoint Securityおよび管理ソフトウェア(オプション) VMware Carbon Black Endpoint Standard VMware Carbon Black Endpoint Standard + Secureworks Threat Detection and Response Dell Encryption Enterprise Dell Encryption Personal Carbonite VMware Workspace ONE Absolute® Endpoint Visibility and Control Netskope Dell Supply Chain Defense	TPM 2.0 FIPS 140-2認定、TCG認定 Windows Hello準拠の指紋認証リーダー (電源ボタンに内蔵)(オプション) セキュリティ ハードウェア認証バンドル(オプション) 1: タッチ式指紋認証リーダー(電源ボタン)、FIPS 140-2 レベル3認定のControlVault 3.0 Advanced Authentication搭載 2: 接触型スマート カード(FIPS 140-2レベル3認定の ControlVault 3.0 Advanced Authentication搭載) 3: タッチ式指紋認証リーダー(電源ボタンに内蔵)と接触型 スマート カード(FIPS 140-2レベル3認定のControl Vault 3.0 Advanced Authentication搭載) 4: 接触型スマート カード、非接触型スマート カード、NFC、 FIPS 140-2レベル3認定のControlVault 3.0 Advanced Authentication搭載 5: タッチ式指紋認証リーダー(電源ボタンに内蔵)、 接触型スマート カード、非接触型スマート カード、NFC、 FIPS 140-2レベル3認定のControlVault 3.0 Advanced Authentication搭載 顔認識IRカメラ(Windows Hello準拠)および 近接センサーを使用したExpressSign-in(オプション) Dell Client Command Suite Dell BIOS検証 Dell Endpoint Securityおよび管理ソフトウェア(オプション) VMware Carbon Black Endpoint Standard VMware Carbon Black Endpoint Standard + Secureworks Threat Detection and Response Dell Encryption Enterprise Dell Encryption Personal Carbonite VMware Workspace ONE Absolute® Endpoint Visibility and Control Netskope Dell Supply Chain Defense	TPM 2.0 FIPS 140-2認定、TCG認定 Windows Hello準拠の指紋認証リーダー (電源ボタンに内蔵)(オプション) タッチ式FIPS 201指紋認証リーダー セキュリティ ハードウェア認証バンドル(オプション) 1: タッチ式指紋認証リーダー(電源ボタン)、FIPS 140-2 レベル3認定のControlVault 3.0 Advanced Authentication搭載 2: 接触型スマート カード(FIPS 140-2レベル3認定の ControlVault 3.0 Advanced Authentication搭載) 3: タッチ式指紋認証リーダー(電源ボタンに内蔵)と接触型 スマート カード(FIPS 140-2レベル3認定のControlVault 3.0 Advanced Authentication搭載) 4: 接触型スマート カード、非接触型スマート カード、NFC、 FIPS 140-2レベル3認定のControlVault 3.0 Advanced Authentication搭載 5: タッチ式指紋認証リーダー(電源ボタンに内蔵)、 接触型スマート カード、非接触型スマート カード、NFC、 FIPS 140-2レベル3認定のControlVault 3.0 Advanced Authentication搭載 6: FIPS指紋認証リーダー(バームレストに内蔵)と 接触型スマート カード(FIPS 140-2レベル3認定の ControlVault 3.0 Advanced Authentication搭載) 顔認識IRカメラ(Windows Hello準拠)および近接センサーを 使用したExpressSign-in(オプション) Dell Client Command Suite Dell BIOS検証 Dell Endpoint Securityおよび管理ソフトウェア(オプション) VMware Carbon Black Endpoint Standard VMware Carbon Black Endpoint Standard + Secureworks Threat Detection and Response Dell Encryption Enterprise Dell Encryption Personal Carbonite VMware Workspace ONE Absolute® Endpoint Visibility and Control Netskope Dell Supply Chain Defense

特長と仕様詳細

Latitude 5320 | 5420 | 5520

特長	Latitude 5320	Latitude 5420	Latitude 5520
ドッキング ¹	Dell Thunderbolt™ Dock - WD19TB (オプション、別売) Dell Dock - WD19 (オプション、別売)	Dell Thunderbolt™ Dock - WD19TB (オプション、別売) Dell Dock - WD19 (オプション、別売)	Dell Thunderbolt™ Dock - WD19TB (オプション、別売) Dell Dock - WD19 (オプション、別売)
光学ドライブオプション	外付オプションのみ	外付オプションのみ	外付オプションのみ
マルチメディア ¹	高音質スピーカー ユニバーサル オーディオ ジャック ノイズ軽減アレイマイク オプションのRGB HD、IR+HD、またはFHD+IR+ExpressSign-inカメラ Dellカメラ プライバシー シャッター カメラ非搭載 (オプション) Skype for Business 認定	高音質スピーカー ユニバーサル オーディオ ジャック ノイズ軽減アレイマイク ノイズ軽減アレイマイク オプションのRGB HD、IR+HD、またはFHD+IR+ExpressSign-inカメラ Dellカメラ プライバシー シャッター カメラ非搭載 (オプション) Skype for Business 認定	高音質スピーカー ユニバーサル オーディオ ジャック ノイズ軽減アレイマイク オプションのRGB HD、IR+HD、またはFHD+IR+ExpressSign-inカメラ Dellカメラ プライバシー シャッター カメラ非搭載 (オプション) Skype for Business 認定
バッテリーオプション ^{1,5}	3セル42 Whr ExpressCharge™対応バッテリー 4セル63 Whr ExpressCharge™対応バッテリー 3セル42 Whr長寿命バッテリー (3年間のハードウェア限定保証付き) 4セル63 Whr長寿命バッテリー (3年間のハードウェア限定保証付き)	3セル42 Whr ExpressCharge™対応バッテリー 4セル63 Whr ExpressCharge™対応バッテリー 3セル42 Whr長寿命バッテリー (3年間のハードウェア限定保証付き) 4セル63 Whr長寿命バッテリー (3年間のハードウェア限定保証付き)	3セル42 Whr ExpressCharge™対応バッテリー 4セル63 Whr ExpressCharge™対応バッテリー 3セル42 Whr長寿命バッテリー (3年間のハードウェア限定保証付き) 4セル63 Whr長寿命バッテリー (3年間のハードウェア限定保証付き)
電源オプション ¹	65Wアダプター、Type-C 90Wアダプター、Type-C 60Wスモール フォーム ファクター、タイプC	65Wアダプター、Type-C 90Wアダプター、Type-C 60Wスモール フォーム ファクター、タイプC	65Wアダプター、Type-C 90Wアダプター、Type-C 60Wスモール フォーム ファクター、タイプC
接続オプション ^{1,10}	Microsoft Modern Standby 準拠 ワイヤレスLANオプション⁸: Qualcomm QCA61X4A 802.11acデュアルバンド (2x2) ワイヤレス アダプター + Bluetooth 5.0 インテル® Wi-Fi 6 AX201 2x2 802.11ax 160MHz + Bluetooth 5.1 インテル® Wi-Fi 6e AX210 2x2 6GHz専用 (2021年3月) ワイヤレス カード非搭載 (オプション) モバイルブロードバンドオプション^{8,10}: Intel® XMM™ 7360 LTE Advanced Cat 9 WWAN (DW5820e) (eSIM対応)	Microsoft Modern Standby 準拠 ワイヤレスLANオプション⁸: Qualcomm QCA61X4A 802.11acデュアルバンド (2x2) ワイヤレス アダプター + Bluetooth 5.0 インテル® Wi-Fi 6 AX201 2x2 802.11ax 160MHz + Bluetooth 5.1 インテル® Wi-Fi 6e AX210 2x2 6GHz専用 (2021年3月) ワイヤレス カード非搭載 (オプション) モバイルブロードバンドオプション^{8,10}: Intel® XMM™ 7360 LTE Advanced Cat 9 WWAN (DW5820e) (eSIM対応)	Microsoft Modern Standby 準拠 ワイヤレスLANオプション⁸: Qualcomm QCA61X4A 802.11acデュアルバンド (2x2) ワイヤレス アダプター + Bluetooth 5.0 インテル® Wi-Fi 6 AX201 2x2 802.11ax 160MHz + Bluetooth 5.1 インテル® Wi-Fi 6e AX210 2x2 6GHz専用 (2021年3月) ワイヤレス カード非搭載 (オプション) モバイルブロードバンドオプション^{8,10}: Intel® XMM™ 7360 LTE Advanced Cat 9 WWAN (DW5820e) (eSIM対応)
ポート、スロット、シャーシ ¹	USB Type C Thunderbolt™ 4.0 x 2 (Power DeliveryおよびDisplayPortに対応) USB 3.2 Gen 1 x 2 (PowerShare対応) HDMI 2.0出力 x 1 外付けuSIMカードトレイ x 1 (オプション) - eSim対応 1 x uSD 4.0メモリー カードリーダー 接触型スマートカードリーダー x 1 (オプション) 接触型指紋認証リーダー x 1 (電源ボタンに内蔵、オプション) ユニバーサル・オーディオ・ジャック ウェッジ ロックスロット	USB Type C Thunderbolt™ 4.0 x 2 (Power DeliveryおよびDisplayPortに対応) USB 3.2 Gen 1 x 2 (PowerShare対応 x 1) HDMI 2.0出力 x 1 外付けuSIMカードトレイ x 1 (オプション) - eSim対応 1 x uSD 4.0メモリー カードリーダー 接触型スマートカードリーダー x 1 (オプション) 接触型指紋認証リーダー x 1 (電源ボタンに内蔵、オプション) ユニバーサル・オーディオ・ジャック ウェッジ ロックスロット RJ45	USB Type C Thunderbolt™ 4.0 x 2 (Power DeliveryおよびDisplayPortに対応) USB 3.2 Gen 1 x 2 (PowerShare対応 x 1) HDMI 2.0出力 x 1 外付けuSIMカードトレイ x 1 (オプション) - eSim対応 1 x uSD 4.0メモリー カードリーダー 接触型スマートカードリーダー x 1 (オプション) 接触型指紋認証リーダー x 1 (オプション) ユニバーサル・オーディオ・ジャック ウェッジ ロックスロット RJ45
寸法および重量 ^{1,15}	幅: 305.70 mm (12.04インチ) 奥行き: 207.50 mm (8.17インチ) 高さ: 16.96 mm (0.67インチ) 最小重量: 1.20 kg (2.65 lbs) (ノートパソコン)、1.32 kg (2.9 lbs) (2-in-1) (42 Whrバッテリー、M.2 SSD、FHD LCD)	幅: 321.35 mm (12.65インチ) 奥行き: 212.00 mm (8.35インチ) 高さ: 19.30 mm (0.76インチ) 最小重量: 1.40 kg (3.09 lbs) (42 Whrバッテリー、M.2 SSD、FHD LCD)	幅: 357.80 mm (14.09インチ) 奥行き: 233.30 mm (9.19インチ) 高さ: 19.87 mm (0.78インチ) 最小重量: 1.59 kg (3.50 lbs) (42 Whrバッテリー、M.2 SSD、UHD LCD)
法令遵守と環境 ⁸	法令遵守モデル番号: 5320 P138G 5320 2-in-1 P139G 法令遵守タイプ番号: 5320 P138G001 5320 2-in-1 P139G001 Energy Star 準拠構成を利用可能 EPEAT Gold 登録済み。 (特定の国における参加状況およびレーティングについては、 www.epeat.net をご覧ください) BFR/PVCフリー ⁹ 通商協定法 (TAA) に準拠した構成が可能	法令遵守モデル番号: P137G 法令遵守タイプ番号: P137G001 (Tiger Lake) P137G002 X (Comet Lake) Energy Star 準拠構成を利用可能 EPEAT Gold 登録済み。 (特定の国における参加状況およびレーティングについては、 www.epeat.net をご覧ください) BFR/PVCフリー ⁹ 通商協定法 (TAA) に準拠した構成が可能	法令遵守モデル番号: P104F 法令遵守タイプ番号: P104F001 (Tiger Lake) P104F002 (Comet Lake) Energy Star 準拠構成を利用可能 EPEAT Gold 登録済み。 (特定の国における参加状況およびレーティングについては、 www.epeat.net をご覧ください) BFR/PVCフリー ⁹ 通商協定法 (TAA) に準拠した構成が可能

特長と仕様詳細

Latitude 5320 | 5420 | 5520

特長	Latitude 5320	Latitude 5420	Latitude 5520
入力 ¹	シングル ポインティング防滴バックライト非搭載キーボード シングル ポインティング防滴バックライト キーボード Microsoft® Precision Touchpad Dellプレミアム アクティブ ペンPN579X (2-in-1構成限定、オプション、別売)	シングル ポインティング防滴バックライト非搭載キーボード シングル ポインティング防滴バックライト キーボード Microsoft® Precision Touchpad	シングル ポインティング防滴バックライト非搭載キーボード シングル ポインティング防滴バックライト キーボード Microsoft® Precision Touchpad
システム管理 ¹	インテル® vPro®テクノロジー (iAMT 12) (オプション。インテル® WiFi Link WLANおよび vPro互換プロセッサが必要)、Dell Client Command Suite対応(dell.com/command)、 出荷時インストール済みDell Client Command、 出荷時インストール済みDell Optimizer	インテル® vPro®テクノロジー (iAMT 12) (オプション。インテル® WiFi Link WLANおよび vPro互換プロセッサが必要)、Dell Client Command Suite対応(dell.com/command)、 出荷時インストール済みDell Client Command、 出荷時インストール済みDell Optimizer	インテル® vPro®テクノロジー (iAMT 12) (オプション。インテル® WiFi Link WLANおよび vPro互換プロセッサが必要)、Dell Client Command Suite対応(dell.com/command)、 出荷時インストール済みDell Client Command、 出荷時インストール済みDell Optimizer
保証とサービス ¹	ハードウェア限定保証 ⁴ 、リモート診断後の標準3年間の 郵送サービス ¹¹ 、3年間、4年間、5年間の延長 ハードウェア保証(オプション)、3～5年間の Dell ProSupport契約が利用可能 ¹²	ハードウェア限定保証 ⁴ 、リモート診断後の標準3年間の 郵送サービス ¹¹ 、3年間、4年間、5年間の延長 ハードウェア保証(オプション)、3～5年間の Dell ProSupport契約が利用可能 ¹²	ハードウェア限定保証 ⁴ 、リモート診断後の標準3年間の 郵送サービス ¹¹ 、3年間、4年間、5年間の延長 ハードウェア保証(オプション)、3～5年間の Dell ProSupport契約が利用可能 ¹²
周辺機器類のエコシステム ¹	Latitude 5320向けに設計およびテストされた幅広い 周辺機器により、外出先でもデスクでも 生産性が向上します。	Latitude 5420向けに設計およびテストされた幅広い 周辺機器により、外出先でもデスクでも 生産性が向上します。	Latitude 5520向けに設計およびテストされた幅広い 周辺機器により、外出先でもデスクでも 生産性が向上します。

DELL Technologies

Latitude 5320 | 5420 | 5520

主流にとらわれない構成



第 11 世代 インテル® Core™ プロセッサ
およびインテル® Iris® Xe グラフィックスは
薄型軽量ノート PC に次元を超えた
パフォーマンスをもたらします。

- 1 提供されるサービスは地域や構成によって異なる場合があります。
- 2 4GB以上のシステムメモリーを使用するには、64ビットのオペレーティングシステムが必要です。
- 3 1GBは10億バイト、1TBは1兆バイトを表します。実際の容量はプリロードされた内容と運用環境によって異なり、記載された数値より小さい場合があります。
- 4 ハードウェア限定保証：ハードウェア限定保証についての情報が文書で必要な場合は、Dell USA L.P.までお問い合わせください(宛先：Warranties, One Dell Way, Round Rock, TX 78682)。または、www.dell.com/warrantyをご覧ください。
- 5 バッテリーのサポートは、グラフィックスのサポート内容によって異なります。サポートの詳細については、テクニカルガイドを参照してください。
- 6 Computrace：Dellが提供するものではありません。また、特定の条件が適用されます。詳細については、www.absolute.com/en/about/legal/agreementsの約款を参照してください。
- 7 インテル ラピッドストレージテクノロジーには、プライマリストレージデバイスとしてHDD、mSATA、またはSSD、およびWindows OSが必要です。
- 8 ワイヤレスアンテナは、システムの購入時にのみ提供されます。
- 9 Dell Latitude 5000シリーズは、臭素系難燃剤およびポリ塩化ビニル樹脂を含んでいません(BFRフリーおよびPVCフリー)。iNEMIの「DeOnition of Low-Halogen Electronics (BFR-/CFR-/PVC-free)」の意見書に記載されているBFRフリーおよびPVCフリーの定義を満たしています。プラスチック製パーツの臭素含有量(BFRから発生すると仮定)は1,000ppm(0.1%)未満、塩素含有量(CFR、PVC、またはPVC共重合体から発生すると仮定)は1,000ppm(0.1%)未満です。すべてのプリント基板(PCB)および基板のラミネートの臭素/塩素含有量は合計で1,500ppm(0.15%)未満で、塩素の最大含有量は900ppm(0.09%)、臭素の最大含有量は900ppm(0.09%)です。
- 10 モバイルブロードバンドサービス：サービスプロバイダーのブロードバンド契約とサービスエリアによります。また、追加料金が発生します。
- 11 リモート診断後の郵送サービス：リモート診断では、オンライン/電話で技術スタッフが問題の原因を特定します。お客様にシステムを開けて内部の作業を行っていただくことがあります。また、セッションが複数回または長時間に及ぶ場合があります。問題がハードウェア限定保証(www.dell.com/warrantyをご覧ください)の対象で、リモートでは解決できなかった場合は、技術者の派遣やパーツの送付を行います。これは、通常はリモート診断の完了後、1営業日以内に行われます。サービスをご利用いただけるかどうかは、状況によって異なります。また、その他の条件が適用される場合もあります。
- 12 Dellのサービス：Dellのサービスの提供内容および条件は、地域によって異なります。詳細については、www.dell.com/servicedescriptionsをご覧ください。
- 13 1GBは10億バイト、1TBは1兆バイトを表します。システムメモリーの容量やその他の要因により、大量のシステムメモリーがグラフィックス処理に割り当てられることがあります。インテル® Iris® Xe グラフィックスはメモリーがデュアルチャネル構成時のみとなります。シングルチャネル時はインテル® UHD グラフィックスとなります。
- 14 重量は構成および製造時の条件により異なります。
- 15 ほぼ3倍の速度：802.11 ax 2x2 160 MHzで理論的に達成可能な最大データレートは2,402 Mbpsです。これは、IEEE 802.11ワイヤレス標準仕様で文書化されている標準の802.11ac 2x2 80 MHz (867 Mbps)よりも約3倍(2.8倍)高速であり、利用するには、同様に構成された802.11 axワイヤレスネットワークルーターを使用する必要があります。WPA3 Wi-Fiのセキュリティ機能Wi-Fi Alliance業界コンソーシアムでは、IEEE 802.11ax規格に準拠するWi-Fi 6製品を認定し、最新のWi-Fiセキュリティ機能を確保するために、WPA3セキュリティ認定を前提条件とします。WPA3の簡易パスワード：WPA3では、WPA2で使用されるPre-Shared Key(PSK; 事前共有キー)交換プロトコルに代えて、Simultaneous Authentication of Equals(SAE; 同等性同時認証)を使用します。SAEは、最初のキー交換をより安全に処理し、転送機密性を使用します。これによって、オフラインでの復号化攻撃に対する耐性が高まり、より強力なパスワードベースの認証が実現されます。WPA3の保護強化：追加のネットワーク保護は、802.11axネットワーク全体の192ビットの暗号形式強度に相当するもので、WPA2で使用されている128ビットのAES暗号化よりも優れています。宣伝文句Dは業界標準のWAP3認定に基づいており、パラメータは<https://www.wi-fi.org/discover-wi-fi/security>で広く提供されています。
- 16 Dellの分析(2020年9月)に基づきます。LCDカバーにバイオプラスチックを21%使用しています。
- 17 推定値は、ISO 14040:2006およびISO 14044:2006に従って実施されたライフサイクルアセスメントから得られたデータに基づきます。LCAのシステム境界はCradle-to-Gate(ゆりかごから出口まで、つまり製品の開発から出荷まで)とし、分析対象となる「出口」を機械部品の製造としています。分析に含まれているのは、ポリマー製造、射出成形工程、塗料製造、塗装工程です。2020年9月。
- 18 米国でEPEAT Goldに登録されています。EPEAT登録は国と構成によって異なります。国ごとの登録状況については、www.epeat.netを参照してください。
- 19 Dellの分析(2020年10月)に基づきます。
- 20 信号強度、チャネル輻射、ルータータイプなどに基づく(最適なネットワーク)の選択です。ユーザー認証情報に基づき、ネットワークの候補が提示されます。
- 21 ExpressResponseはアプリケーション機能で有効にする必要があります。Dell Optimizerは、ユーザーが選択したアプリケーションの使用スタイルを数時間かけて学習します。Sysmark 2018ベンチマークを使用し、生産性アプリケーションを実行したDellのテスト(2020年3月)に基づいています。製品の構成、使用方法、アプリケーションなどにより、向上の程度は異なります。
- 22 ExpressSign-inはLatitude 9000、7000、5000シリーズで使用できます。提供状況については製品の詳細をご覧ください。
- 23 Dell Optimizer(DO)のExpressChargeは、14日間のユーザーの挙動を学習し、適切なバッテリー設定を動的に適用します。電源機能設定の「Adaptive Battery Performance」で、DO Adaptive Batteryを有効にする必要があります。製品の構成、使用方法、ソフトウェア、動作条件、電源管理設定などの要因により、向上の程度は異なります。経年使用により、向上の程度が小さくなる場合があります。システムのパフォーマンスに影響する可能性があります。ExpressChargeは、システムバッテリーを60分足らずで0%から最大80%まで充電できます。充電が容量の80%に達すると、充電速度が通常の速度に戻ります。付属のDell製電源アダプターの使用を推奨しています。容量の小さい電源アダプターの使用は推奨していません。システムの許容範囲により、充電時間に+/-10%の誤差が生じる場合があります。ExpressCharge Boostでは、システムの電源がオフでバッテリーの温度が16 ~ 45°Cの場合、システムバッテリーを20分足らずで0%から最大35%まで充電できます。ExpressChargeモードが有効になっている場合は、60分足らずでシステムバッテリーを最大80%まで充電できます。充電が容量の80%に達すると、充電速度が通常の速度に戻ります。付属のDell製電源アダプターの使用を推奨しています。容量の小さい電源アダプターの使用は推奨していません。システムの許容範囲により、充電時間に+/-10%の誤差が生じる場合があります。
- 24 モデルの使用状況から算出したバッテリー持続時間のDellの社内分析(2019年11月)に基づきます。分析結果は、使用状況と計算条件によって異なります。
- 25 年間300万回のキーストロークの条件下で、モデルの使用状況から算出したバッテリー持続時間のDellの社内分析(2019年11月)に基づきます。分析結果は、使用状況と計算条件によって異なります。
- 26 モバイルブロードバンドサービス：サービスプロバイダーのブロードバンド契約とサービスエリアによります。また、追加料金が発生します。
- 27 公開されているデータを使用した社内分析(2020年12月)に基づきます。最小とは、ノートPCの合計表面積が最小とすることを意味します。

デル・テクノロジーズ株式会社 〒212-8589 川崎市幸区堀川町580番地 ソリッドスクエア東館20F Dell.co.jp

●製品の購入には当社の販売条件(http://www1.jp.dell.com/content/topics/segtopic.aspx/policy/policy?c=jp&l=ja&s=gen&~section=terms_corp)、締結済みの再販契約書、または販売店が提示する契約条件が適用されます。●本カタログ掲載製品は、なくなり次第終了となります。●製品は、正式受注後、通常約10日~2週間ほどでお届けしております。(お選びになった製品、構成内容、正式受注手続きの時期により納期が前後することがございます。予めご了承ください) ●返品・交換は、お客様がデルから直接製品をご購入された場合、納品日より10日以内にご連絡いただいた場合に限り、お受けいたします。但し、第三者製品、Dell/EMC製品、プリンター・トナー、プロジェクターランプ等の消耗品、スベーパーの返品は受け付けておりません。デルの責めに帰すべき事由がない限り、返品時の配送料およびご入金時の振込手数料はお客様のご負担とさせていただきます。●お支払は、現金振込またはクレジットカード決済からお願いいたします。●お支払方法が現金前振込/クレジットカードをご選択された場合、ご入金弊社にて確認された時点で正式受注および製造開始とさせていただきます。掛売りでのお支払方法をご選択された場合、お客様からの正式注文書を受付けた時点より、生産手続きを行います。(弊社による与信審査の結果によっては受注をお断りする場合があります) ●本広告に掲載されているソフトウェアの動作環境につきましては、以下のURLをご確認ください。(http://www.dell.jp/softwarejp) ●Dell Technologies、Dell、EMC、および Dell EMC が提供する製品およびサービスにかかる商標は米国 Dell Inc. またはその関連会社の商標または登録商標です。●Dell ロゴは、米国 Dell Inc. の商標または登録商標です。●Celeron、Intel、Intel Atom、Intel Core、Intel Inside、Intel Inside 0、Intel vPro、Intel Evo、Intel Optane、Intel Xeon Phi、Iris、Itanium、MAX、Pentium、Xeon は、アメリカ合衆国およびその他の国における Intel Corporation の商標です。●Microsoft、Windows、Windows 10、Office 365、Outlook、Word、Excel、PowerPoint は、米国 Microsoft Corporation の米国およびその他の国における登録商標です。●その他の社名および製品名は各社の商標または登録商標です。●ディストリビュータ経由など、直販以外でご購入を希望される場合の詳細価格につきましては販売店様へお問い合わせください。●本カタログに記載されている仕様は2021年2月現在で提供かつ予定している情報であり、予告無く仕様を変更する場合もございます。