

Latitude

5330/5430/5530

スケーラブルでサステイナブル。
場所を選ばず生産性を向上。



第12世代インテル® Core™ プロセッサおよび
インテル® Iris® Xe グラフィックス搭載の
薄型軽量ノート PC は、ハイブリッドワークに
最適な製品です。



Latitude

5330 / 5430 / 5530

スケーラブル1でサステイナブルな Latitude なら、
作業に場所を選びません

インテリジェントな機能、卓越した視覚体験、内蔵のセキュリティ機構とプライバシーオプションにより、あらゆるビジネスに対応する汎用性を備えた設計となっています。

業種、職種を問わない様々なユーザーで、効率性を追求する方に最適です。このようなユーザーには、デスクワークの生産性とリモートワークの柔軟性を確保するために、最高のセキュリティと拡張機能が必要とされています。



世界最小の

業務用メインストリーム PC²

小型で多機能、そして最も拡張性の高い Latitude に期待される機能をさらに充実。

新しいインテリジェントプライバシー機能：

のぞき見検知 - のぞき見を警告し、画面上のデータを保護。

よそ見検知 - 画面を見ていないことを検知し、画面を暗くしプライバシーを保護してバッテリーを節約。

ExpressSign-in

ユーザーが近づくとシステムが起動、離れるとロック。

Intelligent Audio (インテリジェントオーディオ)

ニューラルノイズキャンセルによる AI 対応のバックグラウンドノイズの低減でコラボレーション体験を加速。

多彩なディスプレイオプション

ブルーライト低減機能付き ComfortView Plus オプション。省電力パネルによりバッテリー寿命を最長化。15 インチでは 4K UHD 400 nit、14 インチではタッチプライバシースクリーン、13 インチでは Gorilla Glass 採用の 2-in-1 など。

USB Type C と Thunderbolt 4

Thunderbolt 4 ポートを搭載したデュアル USB Type C は標準装備、他 HDMI 2.0、RJ45 (14 インチ / 15 インチ) など。

発熱を抑えた静かな作動

シリーズ共通の新しい大型ファンと、特許取得済みのデュアルアウトレットファン (14 インチ / 15 インチ) で冷却性を向上。

Express Connect (エクスプレスコネクタ)
複数のネットワークに同時接続し、データやビデオのダウンロードを高速化。¹⁹

インテル® vPro® テクノロジー対応、

第12世代インテル® Core™ プロセッサを搭載

最大 64GB までのメモリ、最大 2TB のストレージ、15 インチではデュアルストレージと専用グラフィックスカードのオプションを選択可能。

4G LTE オプション

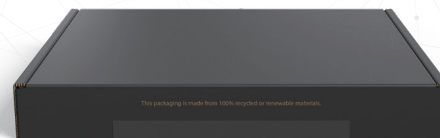
モバイルブロードバンドオプションにより外出先からでもネットワークに接続し作業が可能。

エンタープライズレベルで優れた運用性と高耐久性

13 インチにおいてノート PC と 2-in-1 を同一イメージで利用可能。

サステイナブルな Latitude シリーズ

Latitude 5000 は蓋の 21%、底面バンパーに 39% のバイオ素材を使用した PC で、さらに内部には 28% が海洋プラスチックのファンケース、50% がリサイクルプラスチック素材のバッテリーフレームと、よりサステイナブルな部品を使用。³⁶



100% リサイクルまたは再生可能な新しいパッケージング³⁷。開封が容易で、輸送時の炭素使用量を削減。

Latitude

5330 / 5430 / 5530

Dell Latitude でのサステナビリティ

当社の製品、パッケージ、サプライチェーンにおけるサステナブルの推進において業界をリード。

最もサステナブルな Latitude のポートフォリオ：
デル・テクノロジーズが掲げる目標によって、お客様と一緒に目標を達成することができます。



パッケージのイノベーション

100%

リサイクルまたは再生可能なパッケージングをすべての新しい Latitude PC で活用。開封しやすく、輸送時の炭素使用量を低減。当社の 2030 年に向けた大きな目標をすでに達成した、最初の設計です。³⁷

設計

業界初

Latitude 5000 は、再生炭素繊維と材木由来のバイオプラスチックを使用した PC です。²²

電子廃棄物のリサイクル



デル・テクノロジーズは循環型経済をサポートするために、ブランドに関係なく、安全かつ責任を持って IT 機器を廃棄します。詳しくは Dell.com/Recycle をご覧ください。

Latitude の実績

90+

EPEAT 登録済み製品 ²¹



100%

2022 年度の製品が
EPEAT Gold



35+

TCO 8 認定の構成



8.0

ENERGY STAR® を
ポートフォリオ全体で取得済み



最終ページの重要な情報を参照してください。

5330 / 5430 / 5530

Dell Optimizer

デル・テクノロジーズによるインテリジェント化。
パーソナライズが可能。

Dell Optimizer は、AI がユーザーの動作を学習しインテリジェントな PC を支えるテクノロジーです²⁴。AI ベースのビジネス向け最適化ソフトウェアであり、アプリケーションのパフォーマンス、バッテリー駆動時間、オーディオ設定、プライバシーを自動的に改善するように設計されています。すべてが作業中にバックグラウンドで実行されます。



場所を問わないインテリジェントなプライバシー
のぞき見検知機能により、侵入者を検知すると画面をテキストチャライズし、よそ見検知機能ではユーザーの行動に応じて PC 画面を暗くします。



サインインの高速化

Windows Hello が顔認証でログインする前に、ExpressSign-in²⁵ の近接センサーがあなたの存在を検知し、スリープを解除します。



パフォーマンスの向上

ExpressResponse²⁶ がユーザーの使用頻度の高いアプリケーション²⁷ の使用状況を分析して、パフォーマンスを強化します。



電源が長持ち

ExpressCharge は、ユーザーの電源使用パターンを分析し、PC のバッテリー使用率を向上させ、稼働時間を増やし、システムをより速く充電します。



オーディオ機能の強化

Intelligent Audio は、オーディオとマイクの機能を強化し、ニューラルノイズキャンセリングによりバックグラウンドノイズを低減します。



シンプルな管理機能

エンドユーザーと IT 部門の双方にシームレスな体験を提供する、管理しやすいアプリケーションによりワークエクスペリエンスを向上させます。



比類なき接続性

ExpressConnect²⁸ が提供するマルチネットワーク同時接続²⁹ を実現し、データやビデオのダウンロードを高速化出来ます。

最大 **3x**

バッファリングの減少³¹

最大 **20%**

データ転送量の増加³¹

最大 **30%**

アプリの高速化とデータ処理³¹

最大 **8x**

ビデオ品質の向上³¹



推奨するソリューション



**Dell プロフェッショナルシリーズ P2723DE
27インチ USB-C HUB モニター**

ComfortView Plus 搭載で常時眼に優しい。3 辺極細ベゼル採用 QHD 解像度 27 インチ USB-C HUB モニターです。



**Dell Thunderbolt 4 Dock
- WD22TB4**

このフレキシブルでパワフルなモジュラー式ドックで、超高速充電と Thunderbolt 4 の接続性を体験してください。



**Dell Pro ワイヤレスキーボード
およびマウス - KM5221W**

静音性に優れたフルサイズキーボードとマウスの組み合わせで、日々の生産性を向上させます。ショートカットはプログラム可能で、バッテリー寿命は 36 か月です。³⁸



**Dell USB-C モバイル
アダプター - DA310**

コンパクトで持ち運びに便利な 7-in-1 USB-C モバイルアダプターは、高品質なビデオやデータの接続性に優れ、お使いの PC へ最大 90W の給電が可能です。



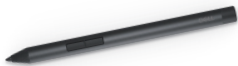
**Dell Pro ワイヤレスヘッドセット
- WL5022**

PC やスマートフォンにシームレスに切り替えて、外出先でもきらびやかでクリアな音声を楽しめる Microsoft Teams 認証済ヘッドセットで、どこからでも仕事ができます。



**Dell スピーカーフォン
- SP3022**

Microsoft Teams 認定のインテリジェントなスピーカーフォンで、豊かでクリアな音声を体験してください。



**Dell アクティブペン
- PN5122W**

2-in-1 用のマルチプロトコル対応高感度アクティブペンで、自然で正確な書き心地を実現します。



**Dell EcoLoop Pro バックパック
- CP5723**

外出先で機器を保護する、環境に優しいバックパックです。



**Dell Mobile Pro ワイヤレスマウス
- MS5120W**

2.4GHz ワイヤレスまたは Bluetooth でマウスを簡単に接続し、プログラム可能なショートカットボタンで生産性を向上させます。

5330 / 5430 / 5530

機能	仕様詳細	仕様詳細	仕様詳細
モデル	Latitude 5330 (ノートPC または 2-in-1)	Latitude 5430 (ノートPC)	Latitude 5530 (ノートPC)
プロセッサオプション ¹	最大 第12世代インテル® Core™ i7 プロセッサ、 インテル® vPro® テクノロジー	最大 第12世代インテル® Core™ i7 プロセッサ、 インテル® vPro® テクノロジー	最大 第12世代インテル® Core™ i7 プロセッサ、 インテル® vPro® テクノロジー
オペレーティングシステム ¹	Microsoft® Windows 10 Pro 64ビット (11ライセンス) Microsoft® Windows 11 Home 64ビット Microsoft® Windows 11 Pro 64ビット Ubuntu® 20.04 LTS, 64ビット (ノートPCのみ)	Microsoft® Windows 10 Pro 64ビット (11ライセンス) Microsoft® Windows 11 Home 64ビット Microsoft® Windows 11 Pro 64ビット Ubuntu® 20.04 LTS, 64ビット	Microsoft® Windows 10 Pro 64ビット (11ライセンス) Microsoft® Windows 11 Home 64ビット Microsoft® Windows 11 Pro 64ビット Ubuntu® 20.04 LTS, 64ビット
メモリーオプション ^{1,2,3}	最大 32GB DDR4 (オンボード) 3200MHz	最大 64GB DDR4 (ソケット装備) 3200MHz	最大 64GB DDR4 (ソケット装備) 3200MHz
チップセット ¹	プロセッサに統合	プロセッサに統合	プロセッサに統合
インテルの応答性向上テクノロジー ^{1,7}	インテル® ラピッドストレージテクノロジー	インテル® ラピッドストレージテクノロジー	インテル® ラピッドストレージテクノロジー
グラフィックス ^{1,15}	インテル® Iris® Xe グラフィックス インテル® UHD グラフィックス	インテル® Iris® Xe グラフィックス インテル® UHD グラフィックス	インテル® Iris® Xe グラフィックス インテル® UHD グラフィックス NVIDIA® GeForce® MX450 (オプション)
ディスプレイ ¹	2-in-1 13.3" FHD (1920 x 1080) 非光沢, 16x9, 300ニット, Gorilla Glass 6 DXC, アクティブペンサポート, WVA, 72% NTSC ノートPC 13.3" FHD (1920 x 1080) 非光沢, 16x9, ノンタッチ, WVA, 250ニット, 45% NTSC 13.3" FHD (1920 x 1080) 非光沢, 16x9, タッチ式, WVA, 300ニット, 72% NTSC 13.3" FHD (1920 x 1080) 非光沢, 16x9, ノンタッチ 400 ニット, WVA, 省電力, ComfortView Plus 低ブルーライト, sRGB 100%	ノートPC 14" HD (1366 x 768) 非光沢, 16x9, ノンタッチ, TN, 220ニット, 45% NTSC 14" FHD (1920 x 1080) 非光沢, 16x9, ノンタッチ, WVA, 250ニット, 45% NTSC 14" FHD (1920 x 1080) 非光沢, 16x9, タッチ式, WVA, 300ニット, 100% NTSC 14" FHD (1920 x 1080) 反射防止 / スマッジ防止, ノンタッチ, WVA, 省電力, ComfortView Plus 低ブルーライト, 400ニット, sRGB 100% 14" FHD (1920 x 1080) 非光沢, 16x9, タッチ式, デジタル プライバシー SafeScreen, WVA, 300ニット, sRGB 100%	ノートPC 15.6" HD (1366x768) 非光沢, 16x9, ノンタッチ, TN, 220 ニット, 45% NTSC 15.6" FHD (1920x1080) 非光沢, 16x9, ノンタッチ, WVA, 250ニット, 45% NTSC 15.6" FHD (1920x1080) 非光沢, 16x9, タッチ式, WVA, 250ニット, 45% NTSC 15.6" FHD (1920x1080) 非光沢, 16x9, ノンタッチ, WVA, 省電力, ComfortView Plus 低ブルーライト, 400ニット, sRGB 100% 15.6" UHD (3840x2160) 非光沢, 16x9, ノンタッチ, WVA, 省電力, ComfortView Plus 低ブルーライト, 400ニット, sRGB 100%
ストレージオプション ^{1,3}	最大 1 TB, M.2, PCIe, SSD, 256 GB, M.2, PCIe NVMe, SED, 2 TB, M.2, PCIe NVMe, SSD, 最大 1 TB, M.2, PCIe NVMe, SED,	最大 1 TB, M.2, PCIe, SSD, 256 GB, M.2, PCIe NVMe, SED, 2 TB, M.2, PCIe NVMe, SSD, 最大 1 TB, M.2, PCIe NVMe, SED,	最大 1 TB, M.2, PCIe, SSD, 256 GB, M.2, PCIe NVMe, SED, 2 TB, M.2, PCIe NVMe, SSD, 最大 1 TB, M.2, PCIe NVMe, SED,
セキュリティ ¹	TPM 2.0 FIPS 140-2 認定, TCG 認定 オプションの Windows Hello 準拠指紋認証リーダー (電源ボタンに装備)	TPM 2.0 FIPS 140-2 認定, TCG 認定 オプションの Windows Hello 準拠指紋認証リーダー (電源ボタンに装備)	TPM 2.0 FIPS 140-2 認定, TCG 認定 オプションの Windows Hello 準拠指紋認証リーダー (電源ボタンに装備)
	オプションの Security Hardware Authentication Bundles 1: タッチ式指紋認証リーダー (電源ボタン内), Control Vault 3.0 Advanced Authentication および FIPS 140-2 レベル 3 認定付き 2: 接触式スマートカード, Control Vault 3.0 Advanced Authentication および FIPS 140-2 レベル 3 認定付き 3: タッチ式指紋認証リーダー (電源ボタン内) および接触式スマートカード, Control Vault 3.0 Advanced Authentication および FIPS 140-2 レベル 3 認定付き 4: 接触式スマートカード, 非接触スマートカード NFC, Control Vault 3.0 Advanced Authentication, FIPS 140-2 レベル 3 認定付き 5: タッチ式指紋認証リーダー (電源ボタン内), 接触式スマートカード, 非接触スマートカード および Control Vault 3.0 Advanced Authentication, FIPS 140-2 レベル 3 認定付き オプションの顔認証赤外線カメラ (Windows Hello 準拠) および ExpressSign-in (カメラ感知) オプションのインテリジェントプライバシー (画面の texture とアダプティブディミングによるのぞき見の検出)	オプションの Security Hardware Authentication Bundles 1: タッチ式指紋認証リーダー (電源ボタン内), Control Vault 3.0 Advanced Authentication および FIPS 140-2 レベル 3 認定付き 2: 接触式スマートカード, Control Vault 3.0 Advanced Authentication および FIPS 140-2 レベル 3 認定付き 3: タッチ式指紋認証リーダー (電源ボタン内) および接触式スマートカード, Control Vault 3.0 Advanced Authentication および FIPS 140-2 レベル 3 認定付き 4: 接触式スマートカード, 非接触スマートカード NFC, Control Vault 3.0 Advanced Authentication, FIPS 140-2 レベル 3 認定付き 5: タッチ式指紋認証リーダー (電源ボタン内), 接触式スマートカード, 非接触スマートカード および Control Vault 3.0 Advanced Authentication, FIPS 140-2 レベル 3 認定付き オプションの顔認証赤外線カメラ (Windows Hello 準拠) および ExpressSign-in (カメラ感知) オプションのインテリジェントプライバシー (画面の texture とアダプティブディミングによるのぞき見の検出) カメラシャッター オプションの SafeScreen	オプションの Security Hardware Authentication Bundles 1: タッチ式指紋認証リーダー (電源ボタン内), Control Vault 3.0 Advanced Authentication および FIPS 140-2 レベル 3 認定付き 2: 接触式スマートカード, Control Vault 3.0 Advanced Authentication および FIPS 140-2 レベル 3 認定付き 3: タッチ式指紋認証リーダー (電源ボタン内) および接触式スマートカード, Control Vault 3.0 Advanced Authentication および FIPS 140-2 レベル 3 認定付き 4: 接触式スマートカード, 非接触スマートカード NFC, Control Vault 3.0 Advanced Authentication, FIPS 140-2 レベル 3 認定付き 5: タッチ式指紋認証リーダー (電源ボタン内), 接触式スマートカード, 非接触スマートカード および Control Vault 3.0 Advanced Authentication, FIPS 140-2 レベル 3 認定付き 6: FIPS 指紋認証リーダー (Palmrest 上), 接触式スマートカード, Control Vault 3.0 Advanced Authentication および FIPS 140-2 レベル 3 認定付き オプションの顔認証赤外線カメラ (Windows Hello 準拠) および ExpressSign-in (カメラ感知) オプションのインテリジェントプライバシー (画面の texture とアダプティブディミングによるのぞき見の検出)
	Dell Client Command Suite: オンプレミス Dell Client Command Suite: クラウド Dell Optimizer Dell Power Manager Support Assist for PCs Support Assist OS Recovery (Excalibur) Dell SafeBIOS - オフホスト検証 Dell SafeBIOS - 攻撃インジケータ	Dell Client Command Suite: オンプレミス Dell Client Command Suite: クラウド Dell Optimizer Dell Power Manager Support Assist for PCs Support Assist OS Recovery (Excalibur) Dell SafeBIOS - オフホスト検証 Dell SafeBIOS - 攻撃インジケータ	Dell Client Command Suite: オンプレミス Dell Client Command Suite: クラウド Dell Optimizer Dell Power Manager Support Assist for PCs Support Assist OS Recovery (Excalibur) Dell SafeBIOS - オフホスト検証 Dell SafeBIOS - 攻撃インジケータ

5330 / 5430 / 5530

機能 仕様詳細

モデル Latitude 5330 (ノートPC または 2-in-1)

セキュリティ¹(つづき) Dell SafeID
 VMware Carbon Black Endpoint Standard VMware Carbon Black Endpoint Advanced VMware Carbon Black Endpoint Enterprise
 Dell Encryption Personal Dell Encryption Enterprise
 Netskope Cloud Access Security Broker (CASB)
 Netskope Secure Web Gateway
 Netskope Private Access

ドッキング¹ (ドックはオプション、別売り)
 Dell Thunderbolt™ Dock - WD19TBS
 Dell Thunderbolt™ Dock - WD22TB4
 Dell Performance Dock - WD19DCS
 Dell ドッキングステーション - WD19S 180W
 Dell ユニバーサル ドッキングステーション - D6000S
 Dell Dual Charge Dock - HD22Q(2022年5月予定)

マルチメディア¹ HDカメラ, Temporal Noise Reduction, カメラシャッター
 FHD + IR カメラ, Temporal Noise Reduction, カメラシャッター, ExpressSign-in™
 FHD + IR カメラ + Proximity Sensor, Temporal Noise Reduction, カメラシャッター, ExpressSign-in™, インテリジェントプライバシー, 周囲(ノートPCのみ)光センサー
 2 x 高品質スピーカー
 2 x ノイズキャンセリングマイク Waves MaxxAudio Pro
 Intelligent Audio with Neural Noise Cancellation ユニバーサルオーディオジャック
 カメラなし / マイクオプションなし

バッテリーオプション^{1,6} 3セル 41 Whr ボリマー, ExpressCharge 対応
 4セル 58 Whr ボリマー, ExpressCharge 対応

電源オプション¹ 60W アダプター, Type-C, スモールフォームファクター
 65W アダプター, Type-C
 90W アダプター, Type-C

接続オプション¹ Microsoft Modern Standby 準拠
ワイヤレス LAN オプション⁸:
 インテル® Wi-Fi 6E (6GHz) AX211 2x2 + Bluetooth 5.2
 Realtek RTL 8822CE 2x2 Wi-Fi 5, Bluetooth 5.0
 MediaTek MT7921 Wi-Fi 6, Bluetooth 5.0
 インテル® Wi-Fi 6 AX201 2x2 802.11ax 160MHz + Bluetooth 5.1
 ワイヤレスカードインストールオプションなし

モバイルブロードバンドオプション^{8,10}:
 インテル® XMM™ 7360 LTE Advanced Cat 9 WWAN (DW5820e) (eSIM 対応)

ポート, スロットおよびシャーシ¹ 2x USB Type C Thunderbolt™ 4.0 with Power Delivery & DisplayPort
 2x USB 3.2 Gen (1, パワーシェア)
 1x HDMI 2.0
 1x 外付け uSIM カードトレイ(オプション) – eSim 対応
 1x uSD 4.0 メモリーカードリーダー
 1x 接触式スマートカードリーダー(オプション)
 1x タッチ式指紋認証リーダー(電源ボタンに装備)(オプション)
 ユニバーサルオーディオジャック
 ウェッジ ロック
 セキュリティスロット
 セキュリティスロット

仕様詳細

Latitude 5430 (ノートPC)

Dell SafeID
 VMware Carbon Black Endpoint Standard VMware Carbon Black Endpoint Advanced VMware Carbon Black Endpoint Enterprise
 Dell Encryption Personal Dell Encryption Enterprise
 Netskope Cloud Access Security Broker (CASB)
 Netskope Secure Web Gateway
 Netskope Private Access

(ドックはオプション、別売り)
 Dell Thunderbolt™ Dock - WD19TBS
 Dell Thunderbolt™ Dock - WD22TB4
 Dell Performance Dock - WD19DCS
 Dell ドッキングステーション - WD19S 180W
 Dell ユニバーサル ドッキングステーション - D6000S
 Dell Dual Charge Dock - HD22Q(2022年5月予定)

HDカメラ, Temporal Noise Reduction, カメラシャッター
 FHD + IR カメラ, Temporal Noise Reduction, カメラシャッター, ExpressSign-in™
 FHD + IR カメラ + Proximity Sensor, Temporal Noise Reduction, カメラシャッター, ExpressSign-in™, インテリジェントプライバシー, 周囲光センサー
 2 x 高品質スピーカー
 2 x ノイズキャンセリングマイク Microphones Waves MaxxAudio Pro
 Intelligent Audio with Neural Noise Cancellation
 ユニバーサルオーディオジャック
 カメラなし / マイクオプションなし

3セル 41 Whr ボリマー, ExpressCharge 対応
 4セル 58 Whr ボリマー, ExpressCharge 対応

60W アダプター, Type-C, スモールフォームファクター
 65W アダプター, Type-C
 90W アダプター, Type-C

Microsoft Modern Standby 準拠
ワイヤレス LAN オプション⁸:
 インテル® Wi-Fi 6E (6GHz) AX211 2x2 + Bluetooth 5.2
 Realtek RTL 8822CE 2x2 Wi-Fi 5, Bluetooth 5.0
 MediaTek MT7921 Wi-Fi 6, Bluetooth 5.0
 インテル® Wi-Fi 6 AX201 2x2 802.11ax 160MHz + Bluetooth 5.1
 ワイヤレスカードインストールオプションなし

モバイルブロードバンドオプション^{8,10}:
 インテル® XMM™ 7360 LTE Advanced Cat 9 WWAN (DW5820e) (eSIM 対応)

2x USB Type C Thunderbolt™ 4.0 with Power Delivery & DisplayPort
 2x USB 3.2 Gen (1, パワーシェア) 1x HDMI 2.0
 1x 外付け uSIM カードトレイ(オプション) – eSim 対応 1x uSD 4.0 メモリーカードリーダー
 1x 接触式スマートカードリーダー(オプション)
 1x タッチ式指紋認証リーダー(電源ボタンに装備)(オプション)
 ユニバーサルオーディオジャック
 ウェッジ ロック
 セキュリティスロット
 RJ45

仕様詳細

Latitude 5530 (ノートPC)

Dell SafeID
 VMware Carbon Black Endpoint Standard VMware Carbon Black Endpoint Advanced VMware Carbon Black Endpoint Enterprise
 Dell Encryption Personal Dell Encryption Enterprise
 Netskope Cloud Access Security Broker (CASB)
 Netskope Secure Web Gateway
 Netskope Private Access

(ドックはオプション、別売り)
 Dell Thunderbolt™ Dock - WD19TBS
 Dell Thunderbolt™ Dock - WD22TB4
 Dell Performance Dock - WD19DCS
 Dell ドッキングステーション - WD19S 180W
 Dell ユニバーサル ドッキングステーション - D6000S
 Dell Dual Charge Dock - HD22Q(2022年5月予定)

HDカメラ, Temporal Noise Reduction, カメラシャッター
 FHD + IR カメラ, Temporal Noise Reduction, カメラシャッター, ExpressSign-in™
 FHD + IR カメラ + Proximity Sensor, Temporal Noise Reduction, カメラシャッター, ExpressSign-in™, インテリジェントプライバシー, 周囲光センサー
 2 x 高品質スピーカー
 2 x ノイズキャンセリングマイク Microphones Waves MaxxAudio Pro
 Intelligent Audio with Neural Noise Cancellation
 ユニバーサルオーディオジャック
 カメラなし / マイクオプションなし

3セル 41 Whr ボリマー, ExpressCharge 対応
 4セル 58 Whr ボリマー, ExpressCharge 対応

60W アダプター, Type-C, スモールフォームファクター
 65W アダプター, Type-C
 90W アダプター, Type-C

Microsoft Modern Standby 準拠
ワイヤレス LAN オプション⁸:
 インテル® Wi-Fi 6E (6GHz) AX211 2x2 + Bluetooth 5.2
 Realtek RTL 8822CE 2x2 Wi-Fi 5, Bluetooth 5.0
 MediaTek MT7921 Wi-Fi 6, Bluetooth 5.0
 インテル® Wi-Fi 6 AX201 2x2 802.11ax 160MHz + Bluetooth 5.1
 ワイヤレスカードインストールオプションなし

モバイルブロードバンドオプション^{8,10}:
 インテル® XMM™ 7360 LTE Advanced Cat 9 WWAN (DW5820e) (eSIM 対応)

2x USB Type C Thunderbolt™ 4.0 with Power Delivery & DisplayPort
 2x USB 3.2 Gen (1, パワーシェア) 1x HDMI 2.0
 1x 外付け uSIM カードトレイ(オプション) – eSim 対応 1x uSD 4.0 メモリーカードリーダー
 1x 接触式スマートカードリーダー(オプション)
 1x タッチ式指紋認証リーダー(電源ボタンに装備)(オプション)
 1x タッチ式 FIPS 指紋認証リーダー(Palmrest内)(オプション)
 ユニバーサルオーディオジャック
 ウェッジ ロック
 セキュリティスロット
 RJ45

5330 / 5430 / 5530

機能 仕様詳細

モデル Latitude 5330 (ノートPC または 2-in-1)

寸法および重量^{1,5}

幅: 305.7 mm
高さ: 16.92 mm
奥行き: 207.5 mm
ディスプレイの本体比: 79.4%
ノートPC 最小重量: 1.2 kg
2-in-1 最小重量: 1.32 kg

法令遵守と環境への配慮¹

法令遵守モデル番号: Laptop P138G; 2-in-1 P139G
法令遵守タイプ番号: Laptop P138G002; 2-in-1 P139G002
ENERGY STAR 準拠構成利用可能
EPEAT ゴールド登録済み。
特定の国における参加状況およびレーティングについては、www.epeat.net をご覧ください
TCO 準拠構成利用可能
Trade Agreements Acts (TAA) 構成利用可能
ハロゲンフリー / ヒ素フリー BFR / PVC フリー⁹

入力¹

オプションの 10 フィンガータッチディスプレイ
Microsoft® Precision Clickpad
防水バックライトなしキーボード 防曇バックライトキーボード
Dell Premier Rechargeable Active Pen - PN7522W (オプション, 別売り, 2-in-1 のみ)
Dell Active Pen - PN5122W (オプション, 別売り, 2-in-1 のみ)

センサー¹

すべて: ホール効果センサー, センサーハブ。
ジャイロスコプ + 加速度計 (ノートPC), Proximity Camera 付き。
すべての 2-in-1s; Adaptive Thermal Performance (ジャイロスコプ + 加速度計使用可能時)。
Proximity Camera での機能強化: 周囲光センサー, Windows Auto Brightness, IR User Proximity Detection。
2-in-1 での機能強化: デジタルコンパス (Magnetometer), 画面回転対応, Proximity for SAR 準拠 (WWAN モジュール使用) 近接センサー。

システム管理¹

インテル® vPro® テクノロジー (iAMT 12) (オプション, インテル® WiFi Link WLAN およびインテル® vPro® テクノロジー互換プロセッサが必要)。
Dell Client Command Suite 利用可能 (dell.com/command)。出荷時インストール済み Dell Client Command | Update, Dell Command | Power Manager | Dell Optimizer

保証およびサポートサービス¹

限定ハードウェア保証⁴。
標準のリモート診断後 3 年間のメールインサービス¹¹、オプションの 3, 4, 2 年間ハードウェア保証延長, および 3 ~ 5 年間の Dell ProSupport 契約を利用可能¹²

持続可能性

バイオ由来の素材をゴム足と蓋に使用
ポストコンシューマーリサイクルプラスチックを蓋, バッテリーフレーム, パームレスト, ファンハウジング, インナーフレームに使用。
蓋と底部カバーにリサイクル対応カーボンファイバーを使用
パッケージングには 100% リサイクルまたは再生可能素材を採用 (CY22 より)

仕様詳細

Latitude 5430 (ノートPC)

幅: 321.35 mm
高さ: 19.3 mm
奥行き: 212 mm
ディスプレイの本体比: 82.1%
最小重量: 1.36 kg

法令遵守モデル番号: P137G
法令遵守タイプ番号: P137G005 / P137G006
ENERGY STAR 準拠構成利用可能
EPEAT ゴールド登録済み。
特定の国における参加状況およびレーティングについては、www.epeat.net をご覧ください
TCO 準拠構成利用可能
Trade Agreements Acts (TAA) 構成利用可能
ハロゲンフリー / ヒ素フリー BFR / PVC フリー⁹

オプションの 10 フィンガータッチディスプレイ
Microsoft® Precision Clickpad
防水バックライトなしキーボード 防水バックライトキーボード

すべて: ホール効果センサー, センサーハブ。
Proximity Camera での機能強化: ジャイロスコプ + 加速度計, 周囲光センサー, Windows Auto Brightness, IR User Proximity Detection。
Adaptive Thermal Performance (ジャイロスコプ / 加速度計使用可能時)。

インテル® vPro® テクノロジー (iAMT 12) (オプション, インテル® WiFi Link WLAN およびインテル® vPro® テクノロジー互換プロセッサが必要)。
Dell Client Command Suite 利用可能 (dell.com/command)。出荷時インストール済み Dell Client Command | Update, Dell Command | Power Manager | Dell Optimizer

限定ハードウェア保証⁴。
標準のリモート診断後 3 年間のメールインサービス¹¹、オプションの 3, 4, 5 年間ハードウェア保証延長, および 3 ~ 5 年間の Dell ProSupport 契約を利用可能¹²

バイオ由来の素材をゴム足と蓋に使用
ポストコンシューマーリサイクルプラスチックを蓋, バッテリーフレーム, パームレスト, ファンハウジング, インナーフレームに使用。
蓋と底部カバーにリサイクル対応カーボンファイバーを使用
パッケージングには 100% リサイクルまたは再生可能素材を採用 (CY22 より)

仕様詳細

Latitude 5530 (ノートPC)

幅: 357.8 mm
高さ: 20.77 mm
奥行き: 233.3 mm
ディスプレイの本体比: 83.1%
最小重量: 1.59 kg

法令遵守モデル番号: P104F
法令遵守タイプ番号: P104F005 / P104F006
ENERGY STAR 構成利用可能
EPEAT ゴールド登録済み。
特定の国における参加状況およびレーティングについては、www.epeat.net をご覧ください
TCO 準拠構成利用可能
Trade Agreements Acts (TAA) 構成利用可能
ハロゲンフリー / ヒ素フリー BFR / PVC フリー⁹

オプションの 10 フィンガータッチディスプレイ
Microsoft® Precision Clickpad
防水バックライトなしキーボード 防水バックライトキーボード

すべて: ホール効果センサー, センサーハブ。
Proximity Camera での機能強化: ジャイロスコプ + 加速度計, 周囲光センサー, Windows Auto Brightness, IR User Proximity Detection, Adaptive Thermal Performance (ジャイロスコプ / 加速度計使用可能時)。

インテル® vPro® テクノロジー (iAMT 12) (オプション, インテル® WiFi Link WLAN およびインテル® vPro® テクノロジー互換プロセッサが必要)。
Dell Client Command Suite 利用可能 (dell.com/command)。出荷時インストール済み Dell Client Command | Update, Dell Command | Power Manager | Dell Optimizer

限定ハードウェア保証⁴。
標準のリモート診断後 3 年間のメールインサービス¹¹、オプションの 3, 4, 5 年間ハードウェア保証延長, および 3 ~ 5 年間の Dell ProSupport 契約を利用可能¹²

バイオ由来の素材をゴム足と蓋に使用
ポストコンシューマーリサイクルプラスチックを蓋, バッテリーフレーム, パームレスト, ファンハウジング, インナーフレームに使用。
蓋と底部カバーにリサイクル対応カーボンファイバーを使用
パッケージングには 100% リサイクルまたは再生可能素材を採用 (CY22 より)

製品の情報開示：

- 1 提供内容は、国、構成、オペレーティングシステムによって異なる場合があります。
- 2 4GB 以上のシステムメモリーを使用するには、64 ビットのオペレーティングシステムが必要です。
- 3 1GB は 10 億バイト、1TB は 1 兆バイトを表します。実際の容量は、組み込まれている素材や動作環境によって異なり、記載された数値より小さくなる場合があります。
- 4 ハードウェア限定保証：ハードウェア限定保証についての情報が文書が必要な場合は、Dell USA LP (Attn: Warranties, One Dell Way, Round Rock, TX 78682) までお問い合わせいただくか、www.dell.com/warranty をご覧ください。
- 6 記載されているワット時 (Whr) は、バッテリー持続時間を示すものではありません。
- 7 インテル® ラピッド ストレージ テクノロジーには、プライマリストレージデバイスとして HDD、mSATA、または SSD、および Windows OS が必要です。
- 8 ワイヤレスアンテナはシステム購入時のみ入手可能です。
- 9 Dell Latitude 5330/5430/5530 は、臭素系難燃剤およびポリ塩化ビニル樹脂を使用しません (BFR フリーおよび PVC フリー)。これは、iNEMI の「Definition of Low-Halogen Electronics (BFR-/CFR-/PVC-free)」の意見書に記載されている BFR フリーおよび PVC フリーの定義を満たしています。プラスチック製パーツの臭素含有量 (BFR から発生すると仮定) は 1,000ppm (0.1%) 未満、塩素含有量 (CFR、PVC、または PVC 共重合体から発生すると仮定) は 1,000ppm (0.1%) 未満です。すべてのプリント基板 (PCB) および基板のラミネートの臭素 / 塩素含有量は合計で 1,500ppm (0.15%) 未満で、塩素の最大含有量は 900ppm (0.09%)、臭素の最大含有量は 900ppm (0.09%) です。
- 10 4G LTE アンテナおよび 5G はシステム購入時のみ入手可能です。モバイルブロードバンドは、サービスプロバイダーのブロードバンド契約とサービスエリアによります。また、追加料金が発生します。
- 11 リモート診断後の郵送サービス：リモート診断では、オンライン / 電話で技術スタッフが問題の原因を特定します。お客様にシステムを開けて内部の作業を行っていただくことがあります。また、セッションが複数回または長時間に及ぶ場合があります。問題がハードウェア限定保証 (www.dell.com/warranty) の対象で、リモートでは解決できなかった場合、技術者の派遣やパーツの送付を行います。これは、通常、リモート診断の完了後、1 営業日以内に行われます。サービスをご利用いただけるかどうかは、状況によって異なります。また、その他の条件が適用される場合もあります。
- 12 テルのサービス：テルのサービスの提供内容および条件は、地域によって異なります詳細については www.dell.com/servicesdescriptions をご覧ください。
- 13 1GB は 10 億バイト、1TB は 1 兆バイトを表します。システムメモリーのサイズやその他の要因により、グラフィックスのサポートに大量のシステムメモリーが使用される場合があります。
- 15 重量は、構成や製造時の条件によって異なります。0.990kg の最大構成：i7 vPro (U15)、FHD NT Ultralight LCD、WLAN、41Whr バッテリー、M.2 2230 クラス 35 SSD、セキユリティーなし、非バックライト KB。
- 16 テルの社内分析 (2021 年 10 月) に基づきます。
- 17 複数ネットワーク同時接続 (または接続ベースのチャージング) は、ExpressConnect の新しい接続機能です。2 つ以上の有線または無線接続を使用して、データとビデオのトラフィックを同時に送受信します。テルの社内分析 (2021 年 9 月) に基づきます。
- 18 テルの社内分析 (2021 年 11 月) に基づきます。
- 19 複数ネットワーク同時接続 (または接続ベースのチャージング) は、ExpressConnect の新しい接続機能です。2 つの有線または無線接続を使用して、データとビデオのトラフィックを同時に送受信します。テルの社内分析 (2021 年 9 月) に基づきます。同時データ転送は有線および無線のネットワークで動作します。一部の Dell プラットフォームでは、2 つ目の Wi-Fi ネットワークを接続するために USB の Wi-Fi アダプタが必要です。
- 20 Latitude 5000 シリーズの蓋には樹木由来のバイオプラスチックが使用されています。また、Latitude 5000 および 7000 シリーズにはバイオベースのゴムが使用されています。
- 21 該当する場合、EPEAT は登録されています。EPEAT の登録は国によって異なります。国別の登録状況については、www.epeat.net をご覧ください。
- 22 Dell Technologies とインテルが委託した Forrester の調査：『Dell の PC As A Service による Total Economic Impact』(2020 年 11 月) (<https://www.delltechnologies.com/asset/ja-jp/solutions/business-solutions/industry-market/forrester-the-total-economic-impact-of-dells-pc-as-a-service.pdf>) に基づきます。
- 23 Dell Technologies とインテルが委託した Forrester の調査：『Dell の PC As A Service による Total Economic Impact』(2020 年 11 月) (<https://www.delltechnologies.com/asset/ja-jp/solutions/business-solutions/industry-market/forrester-the-total-economic-impact-of-dells-pc-as-a-service.pdf>) に基づきます。
- 24 テルの社内分析 (2021 年 4 月) に基づきます。Dell Optimizer は 2020 年発売のデバイスで使用できます。OptiPlex 3000 シリーズ、Latitude 3310 2-in-1、および Latitude Chromebook Enterprise では使用できません。機能の有無や機能の内容はモデルによって異なります。
- 25 Latitude 9000 および一部の 7000 シリーズ、Precision モバイルワークステーション 7000 および一部の 5000 シリーズで使用可能です。使用の可 / 不可については、製品の詳細をご覧ください。
- 26 ExpressResponse はアプリケーションの機能が有効化する必要があります。DO は、選択されたアプリケーションを数時間にわたってユーザーがどのように使用するかを学習します。生産性アプリケーションを実行する Latitude システムでの Sysmark 2018 のベンチマーク、および ISV アプリケーションを実行する Precision モバイルワークステーションでのパフォーマンス評価ベンチマーク (2020 年 3 月) によるテルのテストに基づきます。改善状況は、製品の構成、使用状況、アプリケーション、およびその他の要因によって異なります。
- 27 アプリケーションを分析するには、ユーザーが最初に好みのアプリケーションを入力する必要があります。
- 28 ExpressConnect は、Dell Optimizer ソフトウェアバージョン 2.0 以降で使用できます。最新版は、<https://www.dell.com/support/home> からダウンロードしてください。
- 29 免責事項：複数ネットワーク同時接続 (または接続ベースのチャージング) は、ExpressConnect の新しい接続機能です。2 つの有線または無線接続を使用して、データとビデオのトラフィックを同時に送受信します。テルの社内分析に基づきます。
- 30 電波強度、チャネルの混雑状況、ルーターの種類などに応じて最適なネットワークを選択します。ユーザーの資格情報に基づいてネットワークを提案します。
- 31 ExpressConnect の最適化されたインターネット帯域幅を使用します。ExpressConnect を有効にした場合と無効にした場合のパフォーマンスを比較した、2020 年 6 月に Dell ラボが実施したテストに基づきます。実際の結果は異なる場合があります。テスト結果は、テスト条件下でのパフォーマンスを保証するものではありません。サービスプロバイダーのブロードバンド契約とサービスエリアによりスピードが異なる場合があります。追加料金が発生します。詳細については、サービスプロバイダーにお問い合わせください。32 テルの社内分析 (2019 年 1 月) に基づきます。
- 33 Dell Technologies の委託により Principled Technologies 社が作成した、Dell Provisioning for Workspace ONE を使用する導入と従来の導入の比較に関するレポート、『Deliver pre-configured systems to end users faster with Dell Provisioning for VMware Workspace ONE』(2019 年 1 月) に基づきます。1000 台のシステムの導入によって推定される結果に基づきます。1 週間は 7 就業日を表しています。実際の結果は異なる場合があります。
- 34 VMware の委託による Forrester Total Economic Impact™ 調査『The Total Economic Impact™ of VMware Workspace ONE for Windows 10』(2018 年 9 月) に基づきます。VMware Workspace ONE のお客様に対する聞き取り調査の結果および 12,000 人規模の複合組織に基づきます。
- 35 Principled Technologies のテストレポート『Spend Less Time and Effort Troubleshooting Laptop Hardware Failures』(2018 年 4 月) に基づきます。テストはテルの委託により、米国内で実施されました。実際の結果は異なる場合があります。レポート全文： <http://facts.pt/L52XKM>
- 36 テルの社内分析 (2021 年 11 月) に基づきます。
- 37 リサイクル材含有率は約 78%、FSC 紙繊維の形で再生可能材含有率は約 22% です。注文に追加されるボックスに含まれているオプションアイテムは除外します。38 モデルの使用状況から算出したバッテリー持続時間の Dell の分析に基づきます (2020 年 11 月)。結果は、使用状況や動作条件などの要因によって異なります。

* テルの社内分析 (2021 年 11 月) に基づきます。

デル・テクノロジーズ株式会社 <https://www.delltechnologies.com/ja-jp/>

●製品の購入には当社の販売条件 (<http://www.Dell.jp/policy>)、締結済みの再販契約書、または販売店が提示する契約条件が適用されます。●本カタログ掲載製品は、なくなり次第終了となります。●製品は、正式受注後、通常約 10 日～2 週間ほどお届けしております。(お選びになった製品、構成内容、正式受注手続きの時期により納期が前後することがございます。予めご了承ください) ●返品・交換は、お客様がデルから直接製品をご購入された場合、納品日より 10 日以内にご連絡いただいた場合に限り、お受けいたします。但し、第三者製品、Dell/EMC 製品、プリンター・トナー、プロジェクトランプ等の消耗品、スペアパーツの返品は受け付けておりません。デルの責めに帰すべき事由がない限り、返品時の配送料およびご入金時の振込手数料はお客様のご負担とさせていただきます。●お支払は、現金振込またはクレジットカード決済からお選びいただけます。●お支払方法が現金前振込 / クレジットカードをご選択された場合、ご入金弊社にて確認された時点で正式受注および製造開始とさせていただきます。掛売りでのお支払方法をご選択された場合、お客様からの正式注文書を受付けた時点より、生産手続きを行います。(弊社による与信審査の結果によっては受注をお断りする場合があります) ●Dell Technologies、Dell、EMC、および Dell EMC が提供する製品およびサービスにかかる商標は米国 Dell Inc. またはその関連会社の商標または登録商標です。●Dell ロゴは、米国 Dell Inc. の商標または登録商標です。●Celeron、Intel、Intel 〇〇、Intel Atom、Intel Core、Intel Inside、Intel Inside 〇〇、Intel vPro、Intel Evo、Intel Optane、Intel Xeon Phi、Iris、Itanium、MAX、Pentium、Xeon は、アメリカ合衆国およびその他の国における Intel Corporation の商標です。●Microsoft、Windows、Windows 10、Office 〇〇、Outlook、Word、Excel、PowerPoint は、米国 Microsoft Corporation の米国およびその他の国における登録商標です。●その他の社名および製品名は各社の商標または登録商標です。●ディスプレイタイプや軽さなど、直販以外でご購入を希望される場合の詳細価格につきましては販売店様へお問い合わせください。●本カタログに記載されている仕様は 2022 年 4 月現在で提供かつ予定している情報であり、予告無く仕様を変更する場合がございます。

第12世代インテル® Core™ プロセッサーおよび
インテル® Iris® Xe グラフィックス搭載の
薄型軽量ノート PC は、ハイブリッドワークに
最適な製品です。

