

# Latitude 3330

ビジネスに不可欠な生産性と  
インテリジェントな接続性で  
コラボレーションを実現。



第11世代インテル® Core™ プロセッサ搭載



## 3330



## ビジネスに不可欠な生産性とインテリジェントな接続性でコラボレーションを実現。

コスト重視なモバイルプロフェッショナル向けに構築され様々なシーンでの作業を可能にします。Latitude のインテリジェンス機能を搭載した、新設計のノート PC または 2-in-1 が登場しました。

成果を生み出し、効率を追求するあらゆるビジネスプロフェッショナルから学生に至るまで様々な活用に最適な製品です。このようなユーザーには、エンタープライズレベルのセキュリティと、場所を問わずに作業ができる生産性が必要とされています。

.....  
**軽量の新たな必需品、**  
 ビジネス向け 13 インチノート PC<sup>1</sup>  
 最小重量 1.20kg

**小型・軽量設計**  
 最小かつ最軽量の必需品となるビジネス  
 向け 2-in-1<sup>3</sup>。

**高い汎用性**  
 2-in-1 オプションは、ペンに対応した  
 アクティブタッチパネルを搭載。

.....  
**サステナビリティ**  
 EPEAT Gold、TCO 認定、水性塗料、  
 再生プラスチック、サステナブルなパッケージ。

.....  
**2-in-1 オプション**  
 3000 シリーズでは初となる 2-in-1 オプション  
 を提供

**プレミアムな質感と外観**  
 エッジツーエッジのバックライトキーボードを採用した大型  
 キーとガラスのような触り心地のタッチパッド

.....  
**優れた駆動時間と高速充電が可能な**  
**ExpressCharge (エクスプレスチャージ)**  
 複数のバッテリーオプションを提供。1 時間で約 80% の充電が可  
 能。

.....  
**Intelligent Audio (インテリジェントオーディオ)**  
 ニューラルノイズキャンセルによる AI 対応のバックグラウンドノイズの低減  
 でコラボレーション体験を加速。

.....  
**FHD IR カメラを 2-in-1 に搭載**  
 FHD カメラを 2-in-1 でも利用可能。あらゆるビデオ通話がクリア  
 な画像で実行可能。

.....  
**プライバシーコントロールの追加**  
 カメラシャッターを  
 3000 シリーズで搭載。

.....  
**WiFi 6 および 6E\***  
 より高速なワイヤレス接続で  
 効率的な帯域幅を実現。

.....  
**高い生産性を実現する**  
**パフォーマンス**  
 第11世代インテル® Core™  
 プロセッサを採用。

**改善された接続性**  
 USB 3.2 ポートの 1 つに PowerShare を追加

.....  
**ExpressConnect (エクスプレスコネクト)**  
 複数のネットワークに同時接続し、データやビデオのダウンロードを  
 高速化。

.....  
**ExpressResponse (エクスプレレスポンス)**  
 任意のアプリケーションを登録する事により AI が操作パターンを学習。  
 アプリケーション起動を最適化。

\* Wi-Fi 6E は 2022 年後半の予定。  
 \*\* バックライトキーボードはオプション。

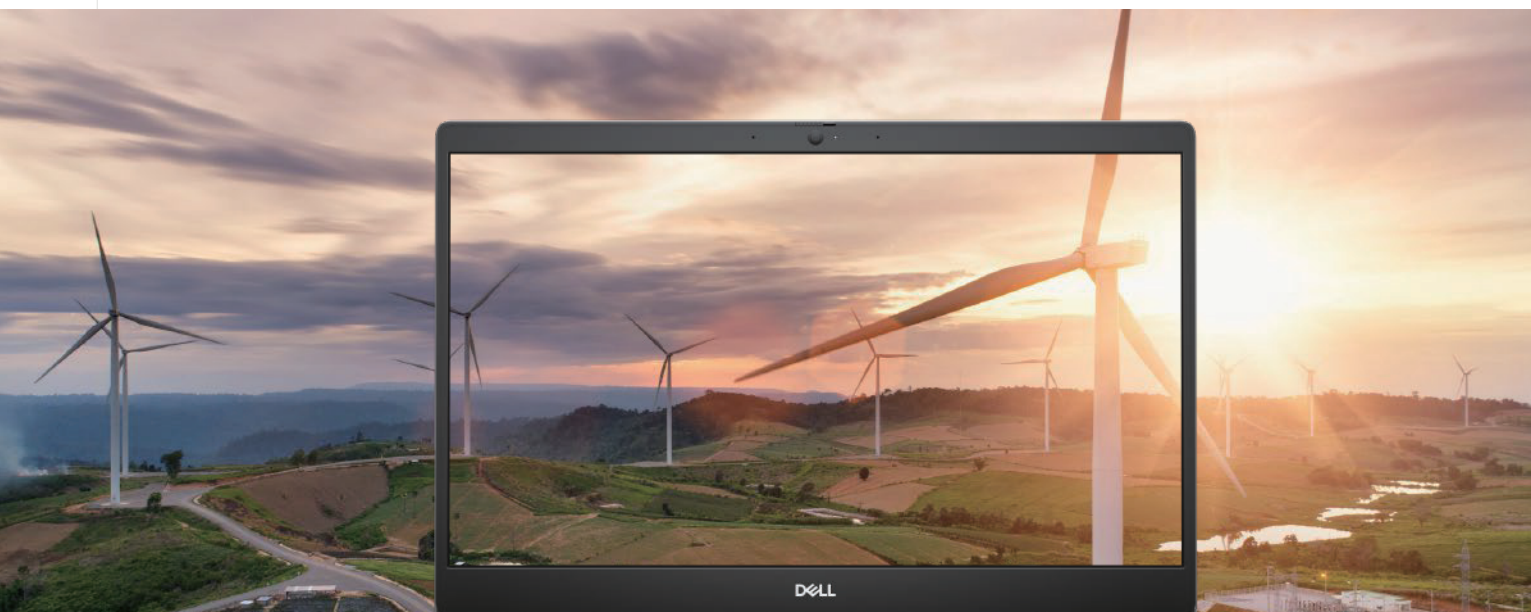
Latitude

# 3330

## Dell Latitude でのサステナビリティ

当社の製品、パッケージ、サプライチェーンにおけるサステナブルの推進において業界をリード。

最もサステナブルな Latitude のポートフォリオ：  
デル・テクノロジーズが掲げる目標によって、お客様と一緒に目標を達成することができます。



### パッケージのイノベーション

## 100%

リサイクルまたは再生可能なパッケージングをすべての新しい Latitude PC で活用。開封しやすく、輸送時の炭素使用量を低減。当社の 2030 年に向けた大きな目標をすでに達成した、最初の設計です。

### 設計

## 業界をリード

水性塗料、再生プラスチックなどサステナビリティに対応した製品設計

### 電子廃棄物のリサイクル



デル・テクノロジーズは循環型経済をサポートするために、ブランドに関係なく、安全かつ責任を持って IT 機器を廃棄します。詳しくは [Dell.com/Recycle](https://Dell.com/Recycle) をご覧ください。

## Latitude の実績

### 90+

EPEAT 登録済み製品<sup>5</sup>



### 100%

2022 年度の製品が EPEAT Gold



### 38

TCO 8 認定の構成



### 8.0

ENERGY STAR® をポートフォリオ全体で取得済み





## 3330

## Dell Optimizer

デル・テクノロジーズによるインテリジェント化。  
パーソナライズが可能。

Dell Optimizer は、AI がユーザーの動作を学習しインテリジェントな PC を支えるテクノロジーです<sup>6</sup>。AI ベースのビジネス向け最適化ソフトウェアであり、アプリケーションのパフォーマンス、バッテリー駆動時間、オーディオ設定、プライバシーを自動的に改善するように設計されています。また、すべてが作業中にバックグラウンドで実行されます。



## 電源が長持ち

ExpressCharge は、お客様の電源使用パターンを分析し、PC のバッテリー使用率を向上させ、稼働時間を増やし、システムをより速く充電します。



## オーディオ機能の強化

Intelligent Audio は、オーディオとマイクの機能を強化し、ニューラルノイズキャンセリングによりバックグラウンドノイズを低減します。



## シンプルな管理機能

エンドユーザーと IT 部門の意思決定者の双方にシームレスな体験を提供する、管理しやすいアプリケーションによりワークエクスペリエンスを向上させます。



## 比類のない接続性

ExpressConnect<sup>7</sup> がマルチネットワーク同時接続<sup>8</sup>



## パフォーマンスの向上

ExpressResponse<sup>10</sup> がユーザーの使用頻度の高いアプリケーションの使用状況を分析し、パフォーマンスを強化します。

最大 **3x**

バッファリングの減少<sup>12</sup>

最大 **20%**

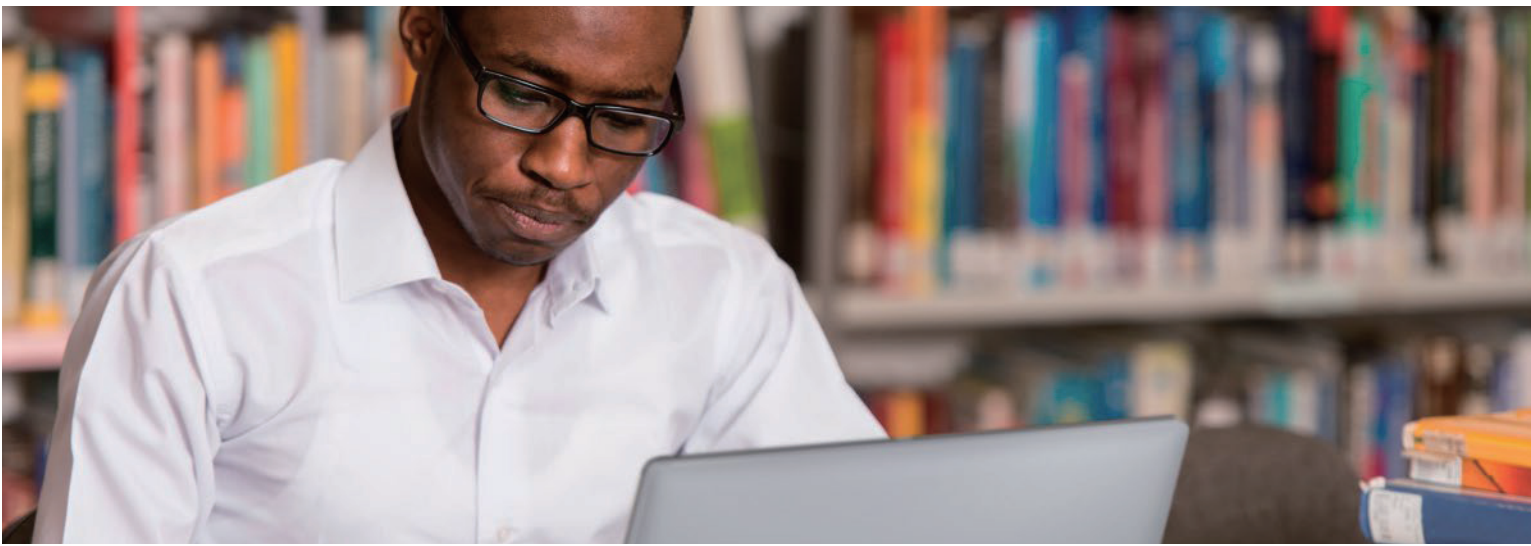
データ転送量の増加<sup>12</sup>

最大 **30%**

アプリの高速化とデータ処理<sup>12</sup>

最大 **8x**

ビデオ品質の向上<sup>12</sup>



## 推奨アクセサリ

デスクで / 外出先で



Dell プロフェッショナルシリーズ  
P2422H 23.8 インチワイドモニター

ComfortView Plusで常時 眼に優しく、3 辺極細ベゼルを採用。あらゆる業種に最適な 23.8 インチ ビジネス用 スタンダード モニターです。



Dell モバイルワイヤレスマウス  
- MS3320W

2.4GHz ワイヤレスまたは Bluetooth 5.0 を介してほぼすべての PC に接続でき、バッテリーは 36 か月<sup>15</sup> 持続します。



Dell Pro ステレオヘッドセット  
- WH3022

Microsoft Teams 認定の有線ヘッドセットが可能にする明瞭な音声をぜひご体験ください。マイクは左右のどちらにも装着でき、使いやすい方で使用できます。



Dell Pro ワイヤレスキーボードおよびマウス  
- KM5221W

静音設計のフル - サイズ キーボードとマウスのセット。プログラム可能なショートカット機能付き、バッテリー持続時間は 36 か月<sup>15</sup> で、日々の生産性を向上させます。

クリエイティブなアクセサリ



Dell Dock - WD19S

将来を見据えて設計された、このパワフルでモジュラー型 USB-C ドックで PC の性能を向上させることができます。



Dell USB-C モバイルアダプター  
- DA310

コンパクトでポータブルな 7-in-1 USB-C モバイル アダプターは、優れたビデオ接続、データ接続を提供、また、お使いの PC へ最大 90W の給電が可能です。



Dell Notebook Power Bank Plus  
- PW7018LC

最大 65Wh の大容量の電力を迅速に供給できるモバイル バッテリーです。USB-C に対応したノートパソコンやモバイル デバイスを充電できます。



Dell Pro スリム ブリーフケース 15  
- PO1520CS

環境に優しい Dell Pro スリム ブリーフケース 15 は、ノートパソコン、タブレット、毎日の必需品を安全に保護します。仕事でもプライベートでも使えるように設計されたスリムなブリーフケースです。



# Latitude 3330

機能	仕様詳細
モデル	3330
プロセッサオプション <sup>14</sup>	最大 第 11 世代 インテル® Core™ i7 プロセッサ
オペレーティングシステム <sup>14</sup>	Windows 11 Home Windows 11 Pro Windows 11 Pro Downgrade (Windows 10 Pro イメージ出荷時インストール済み) Ubuntu® 20.04 LTS
メモリーオプション <sup>14,15,16</sup>	最大 16GB LPDDR4x SDRAM 4266MHz (オンボード)
チップセット <sup>14</sup>	プロセッサに統合
インテルの応答性向上テクノロジー <sup>14,18</sup>	インテル® ラピッド ストレージ テクノロジー
グラフィックス <sup>14,23</sup>	インテル® Iris® Xe グラフィックス インテル® UHD グラフィックス
ディスプレイ <sup>14</sup>	<b>ノートパソコン:</b> 13.3" 16:9, FHD (1920 x 1080), WVA, 非タッチ式, 250 ニット, NTSC 45%, 非光沢 <b>2-in-1:</b> 13.3" 16:9, FHD (1920 x 1080), WVA, タッチ式, 300 ニット, NTSC 72%, 反射防止, 非光沢, Corning® Gorilla Glass®, アクティブペンサポート
ストレージ <sup>14,16</sup>	最大 1TB, M.2 2230 PCIe NVMe, SSD, クラス 35 最大 1TB, M.2 2280 PCIe NVMe, SSD, クラス 40
セキュリティ	TPM 2.0 FIPS-140-2 認定 / TCG 認定 オプションの Windows Hello 準拠指紋認証リーダーを電源ボタンに装備 オプションの Security Hardware Authentication パンドル オプションの顔認証赤外線カメラ (Windows Hello 準拠) カメラシャッター Dell Client Command Suite: オンプレミス Dell Client Command Suite: クラウド Dell Optimizer Dell SafeBIOS Dell SafeID Vmware Carbon Black Endpoint Standard Vmware Carbon Black Endpoint Advanced Vmware Carbon Black Endpoint Enterprise Dell Encryption Personal Dell Encryption Enterprise Netskope Cloud Access Security Broker (CASB) Netskope Secure Web Gateway Netskope Private Access
ドッキング <sup>14</sup> (別売り)	Dell ドッキング ステーション - WD19S 180W Dell Dual Charge Dock - HD22Q (2022 年 5 月発売予定) Dell ユニバーサル ドッキング ステーション - HD22 (2022 年 5 月発売予定) Dell ユニバーサル ドッキング ステーション - D6000S Dell Thunderbolt™ Dock - WD22TB4 Dell Thunderbolt™ Dock - WD19TBS Dell Performance Dock - WD19DCS
マルチメディア <sup>14</sup>	<b>FHD 赤外線カメラ:</b> エクスペリエンス: Temporal Noise Reduction (TNR) + カメラシャッター <b>HD RGB カメラ:</b> 13.3" 16:9, FHD (1920 x 1080), WVA, タッチ式, 300 ニット, NTSC 72%, 反射防止, 非光沢, Corning® Gorilla Glass®, アクティブペンサポート  (2) スピーカー, Waves MaxxAudio Pro (2) ノイズキャンセリングマイク Intelligent Audio with Neural Noise Cancellation ユニバーサルオーディオジャック

機能	仕様詳細
バッテリーオプション <sup>14</sup>	3-Cell, 41Whr Polymer, ExpressCharge 1.0™ 4-Cell, 54Whr Polymer, ExpressCharge 1.0™
電源オプション <sup>14</sup>	65W adapter, Type-C 65W adapter, 4.5mm, barrel
接続オプション <sup>14,24</sup>	Microsoft Modern Standby compliant
ワイヤレス LAN オプション <sup>19:</sup>	Realtek Wi-Fi 5 RTL 8822CE 2x2 + Bluetooth 5.0 インテル® Wi-Fi 6 (6GHz) AX201 2x2 + Bluetooth 5.2
ポート, スロットおよびシャーシ <sup>14</sup>	USB Type-C 3.2 Gen2x2 USB 3.2 Gen 1 USB 3.2 Gen 1 (PowerShare 対応) HDMI 1.4 電源ボタンに装備されたオプションのタッチ式指紋認証リーダー ユニバーサルオーディオジャック ウェッジロックスロット
寸法および重量 <sup>14,25</sup>	幅: 305.96mm 高さ: 16.42mm (2-in-1) 高さ: 15.68mm (ノートパソコン) 奥行き: 209.78mm ディスプレイの本体比: 82.96 % (ノートパソコン) ディスプレイの本体比: 82.73 % (2-in-1) ノートパソコンの初期重量: 1.2kg 2-in-1の初期重量: 1.3kg
法令遵守と環境への配慮 <sup>14</sup>	<b>法令遵守モデル:</b> P158G (ノートパソコン) P159G (2-in-1) <b>法令遵守タイプ:</b> P158G002 (ノートパソコン) P159G002 (2-in-1) ENERGY STAR EPEAT 登録済み。特定の国における参加状況およびレーティングについては、 <a href="http://www.epeat.net">www.epeat.net</a> をご覧ください。 TCO 準拠構成利用可能 ハロゲンフリー / ヒ素フリー BFR/PVC フリー (PSU は含まず) 20
入力 <sup>14</sup> (別売り)	10 フィンガータッチディスプレイ Glass Microsoft® Precision Clickpad 防水バックライトなしキーボード 防水バックライト付きキーボード Dell アクティブペン - Model PN5122W (オプション, 別売り, 2-in-1 のみ) Dell Premier Rechargeable Active Pen - Model PN7522W (オプション, 別売り, 2-in-1 のみ)
センサー	ジャイロスコプ, 電子コンパス / 磁力計, 加速度計, アダプティブサーマルパフォーマンス (ジャイロスコプ / 加速度計を介してのみ), 蓋を開いた状態で動作するウェイク / 電源オン機能
システム管理 <sup>14</sup>	Dell Client Command Suite 利用可能 ( <a href="http://dell.com/command">dell.com/command</a> ), 出荷時インストール済み Dell Client Command   Update, Dell Command   Power Manager   Dell Optimizer
保証およびサポートサービス <sup>14</sup>	限定ハードウェア保証 <sup>17</sup> 標準のリモート診断後 1 年間のメールインサービス <sup>21</sup> オプションの 3, 4, 5 年間ハードウェア保証延長 3 ~ 5 年間の Dell ProSupport 契約利用可能 <sup>22</sup>

- 1 デル社内分析(2022年1月)に基づきます。
- 2 デル社内分析(2022年1月)に基づきます。
- 3 デル社内分析(2022年1月)に基づきます。
- 4 ExpressCharge は、システム/バッテリーを約1時間で0%から最大80%まで充電できます。充電容量が80%に達すると、充電速度は通常の速度に戻ります。付属品の使用が推奨されます。デルの電源アダプターです。容量の小さい電源アダプターの使用は推奨されません。システムの許容範囲により、充電時間に +/-10%の誤差が生じる場合があります。ExpressCharge Boost では、システムの電源がオンでバッテリーの温度が16 ~ 45 °Cの場合、システム/バッテリーを20分足らずで0%から最大35%まで充電できます。ExpressCharge モードが有効になっている場合は、約1時間でシステム/バッテリーを最大80%まで充電できます。充電容量が80%に達すると、充電速度は通常の速度に戻ります。付属のデル製電源アダプターの使用が推奨されます。容量の小さい電源アダプターの使用は推奨されません。システムの許容範囲により、充電時間に +/-10%の誤差が生じる場合があります。
- 5 該当する場合、EPEAT は登録されています。EPEAT 登録の有無は国によって異なります。国別の登録状況については、[www.epeat.net](http://www.epeat.net) をご覧ください。
- 6 デルの社内分析(2021年4月)に基づきます。Dell Optimizer は2020年発売のデバイスで使用できます。OptiPlex 3000 シリーズ、Latitude 3310 2-in-1、および Latitude Chromebook Enterprise では使用できません。機能の有無や機能の内容はモデルによって異なります。
- 7 ExpressConnect は、Dell Optimizer ソフトウェアバージョン 2.0 以降で使用できます。最新版は、<https://www.dell.com/support/home> からダウンロードしてください。
- 8 免責事項：複数ネットワーク同時接続(または接続ベースのチーミング)は、ExpressConnect の新しい接続機能です。2つの有線または無線接続を使用して、データとビデオのトラフィックを同時に送受信します。デルの社内分析に基づきます。
- 9 電波強度、チャネルの混雑状況、ルーターの種類などに応じて最適なネットワークを選択します。ユーザーの資格情報に基づいてネットワークを提案します。
- 10 ExpressResponse はアプリケーションの機能で有効化する必要があります。DO は、選択されたアプリケーションを数時間にわたってユーザーがどのように使用するかを学習します。生産性アプリケーションを実行する Latitude システムでの Sysmark 2018 ベンチマーク、および ISV アプリケーションを実行する Precision モバイルワークステーションでのパフォーマンス評価ベンチマーク(2020年3月)によるデルのテストに基づきます。改善状況は、製品の構成、使用状況、アプリケーション、およびその他の要因によって異なります。
- 11 アプリケーションを分析するには、ユーザーが最初に好みのアプリケーションを入力する必要があります。
- 12 ExpressConnect の最適化されたインターネット帯域幅を使用します。ExpressConnect を有効にした場合と無効にした場合のパフォーマンスを比較した、2020年6月に Dell ラボが実施したテストに基づきます。実際の結果は異なる場合があります。テスト結果は、テスト条件下でのパフォーマンスを保証するものではありません。サービスプロバイダーのブロードバンド契約とサービスエリアによりスピードが異なる場合があります。追加料金が発生します。詳細については、サービスプロバイダーにお問い合わせください。
- 13 モデルの使用状況から算出したバッテリー持続時間の Dell 社内分析(2019年11月)に基づきます。分析結果は、使用状況と計算条件によって異なります。
- 14 提供内容は、国、構成、オペレーティングシステムによって異なる場合があります。
- 15 4GB 以上のシステムメモリを使用するには、64 ビットのオペレーティングシステムが必要です。
- 16 1GB は 10 億バイト、1TB は 1 兆バイトを表します。実際の容量は、組み込まれている素材や動作環境によって異なり、記載された数値より小さくなる場合があります。
- 17 ハードウェア限定保証：ハードウェア限定保証についての情報が文書で必要な場合は、Dell USA LP (Attn: Warranties, One Dell Way, Round Rock, TX 78682)までお問い合わせいただくか、[www.dell.com/warranty](http://www.dell.com/warranty) をご覧ください。
- 18 インテル® ラピッドストレージ テクノロジーには、プライマリストレージデバイスとして HDD、mSATA、または SSD が必要です。OS 要件を参照してください。
- 19 ワイヤレスアンテナおよびモジュールは、システムの購入時にもみ提供されます。
- 20 Dell Latitude 3330 は、臭素系難燃剤およびポリ塩化ビニル樹脂を使用しません(BFRフリーおよび PVCフリー)。iNEMI の「Definition of Low-Halogen Electronics (BFR-/CFR-/PVC-free)」の意見書に記載されている BFR フリーおよび PVC フリーの定義を満たしています。プラスチック製パーツの臭素含有量(BFR から発生すると仮定)は、0.00ppm(0.1%)未満、塩素含有量(CFR、PVC、または PVC 共重合体から発生すると仮定)は、0.00ppm(0.1%)未満です。すべてのプリント基板(PCB)および基板のフッ素の臭素/塩素含有量は合計で1,500ppm(0.15%)未満で、塩素の最大含有量は0.09ppm(0.09%)、臭素の最大含有量は900ppm(0.09%)です。
- 21 リモート診断後のオンサイトサービス：リモート診断では、オンライン / 電話で技術スタッフが問題の原因を特定します。お客様にシステムを開けて内部の作業を行っていただくことがあります。また、セッションが複数回または長時間に及ぶ場合があります。問題がハードウェア限定保証 ([www.dell.com/warranty](http://www.dell.com/warranty)) の対象で、リモートでは解決できなかった場合、技術者の派遣やパーツの送付を行います。これは、通常、リモート診断の完了後、1営業日以内に行われます。サービスをご利用いただくかどうかは、状況によって異なります。また、その他の条件が適用される場合もあります。
- 22 デルのサービス：デルのサービスの提供内容および条件は、地域によって異なります。詳細については [www.dell.com/servicedescriptions](http://www.dell.com/servicedescriptions) をご覧ください。
- 23 1GB は 10 億バイト、1TB は 1 兆バイトを表します。システムメモリのサイズやその他の要因により、グラフィックスのサポートに大量のシステムメモリが使用される場合があります。
- 24 Miracast ワイヤレステクノロジー：互換性のあるメディアアダプター(別売でディスプレイに統合可能)と、HDMI 対応のディスプレイが必要です。
- 25 重量は構成および製造時の条件により異なります。

デル・テクノロジー株式会社 <https://www.delltechnologies.com/ja-jp/>

●製品の購入には当社の販売条件(<http://Dell.jp/policy>)、締結済みの再販契約書、または販売店が提示する契約条件が適用されます。●本カタログ掲載製品は、なくなり次第終了となります。●製品は、正式受注後、通常約10日～2週間ほどでお届けしております。(お選びになった製品、構成内容、正式受注手続きの時期により納期が前後することがございます。予めご了承ください) ●返品・交換は、お客様がデルから直接製品をご購入された場合、納品日より10日以内にご連絡いただいた場合に限り、お受けいたします。但し、第三者製品、Dell/EMC 製品、プリンター・トナー、プロジェクターランプ等の消耗品、スペアパーツの返品は受け付けておりません。デルの責めに帰すべき事由がない限り、返品時の配送料およびご入金時の振込手数料はお客様のご負担とさせていただきます。●お支払は、現金振込またはクレジットカード決済からお選びいただけます。●お支払方法が現金前振込 / クレジットカードをご選択された場合、ご入金金が弊社にて確認された時点で正式受注および製造開始とさせていただきます。掛売りのお支払方法をご選択された場合、お客様からの正式注文書を受付けた時点より、生産手続きを行います。(弊社による信用審査の結果によっては受注をお断りする場合があります) ●Dell Technologies、Dell、EMC、および Dell EMC が提供する製品およびサービスにかかる商標は米国 Dell Inc. またはその関連会社の商標または登録商標です。●Dell ロゴは、米国 Dell Inc. の商標または登録商標です。●Celeron、Intel、Intel Core、Intel Atom、Intel Core、Intel Inside、Intel Inside Core、Intel vPro、Intel Evo、Intel Optane、Intel Xeon Phi、Iris、Iris、Titanium、MAX、Pentium、Xeon は、アメリカ合衆国およびその他の国における Intel Corporation の商標です。●Microsoft、Windows、Windows 10、Windows 11、Office 365、Outlook、Word、Excel、PowerPoint は、米国 Microsoft Corporation の米国およびその他の国における登録商標です。●その他の社名および製品名は各社の商標または登録商標です。●デバイス/コンピュータ経由など、直販以外でご購入を希望される場合の詳細価格につきましては販売店様へお問い合わせください。●本カタログに記載されている仕様は2022年4月現在で提供かつ予定している情報であり、予告無く仕様を変更する場合もございます。

第11世代インテル® Core™ プロセッサ搭載



**DELL** Technologies