

Technologie mobile : L'avantage productivité

Les terminaux d'informatique mobile s'imposent aujourd'hui comme des outils indispensables pour une foule d'employés et une multitude de secteurs.

La bonne nouvelle pour les entreprises, c'est que les employés équipés d'appareils mobiles ont accès aux données partout et à tout moment, ce qui leur confère des avantages considérables en termes de productivité. La plupart des responsables informatiques en conviennent. Selon une récente enquête sur la mobilité réalisée par le magazine CIO, la plupart des sondés (87%) ont cité les avantages en termes de productivité comme étant le principal moteur de leurs investissements technologiques mobiles avant tout autre élément.

Toutefois, les responsables informatiques doivent prendre en compte les avantages des appareils mobiles (ordinateurs portables, Tablets PC, Smartphones ou encore dispositifs convertibles) et s'assurer que les ressources en information qu'ils contiennent sont protégées. En ce sens, le service informatique doit trouver un équilibre fonctionnel entre facilité d'utilisation et sécurité. C'est un des aspects de la technologie mobile sur lequel le service informatique doit se pencher. Il y en a évidemment d'autres. Par exemple, le service informatique doit aider les employés à déterminer les types d'appareil mobile qui leur conviennent le mieux. Dans de nombreux cas, un Tablet PC peut s'avérer être bien plus productif qu'un Smartphone, ou vice versa.

Comme vous le lirez par la suite, de nombreux responsables informatiques et dirigeants ont trouvé le juste équilibre pour leur entreprise. La PDG d'une société new-yorkaise, toujours en déplacement, emporte toujours son ordinateur portable avec elle, et par la même occasion les données confidentielles d'entreprise qu'il contient. La sécurité, la disponibilité et la fiabilité des données sont tous des facteurs critiques pour elle (et pour son DG). Heureusement, son entreprise possède une solution Dell qui se charge de tout.

Si l'élaboration d'une stratégie mobile est une priorité pour vous et que vous recherchez des conseils, vous trouverez des informations utiles dans la liste de vérification disponible à la dernière page.

Dans tous les cas, les contenus de ce guide ne vous feront pas perdre votre temps, bien au contraire.

DANS CE NUMÉRO :

► Format et fonction font corps

Tandis que les entreprises évaluent leurs besoins croissants en informatique mobile, les Tablets PC s'imposent comme une nouvelle option intéressante. **Page 2**

► Un mariage explosif entre format et fonction

Cherchant à maximiser sa productivité mobile, la Creative Artists Agency a opté pour l'ordinateur portable Dell™ Latitude™ Z pour sa combinaison entre performances écoresponsables riches en fonctionnalités et design élégant. **Page 6**

► Liste de vérification : à la poursuite des promesses de productivité de la mobilité **Page 8**





Format et fonction font corps

TANDIS QUE LES ENTREPRISES ÉVALUENT LEURS BESOINS CROISSANTS EN INFORMATIQUE MOBILE, LES TABLETS PC S'IMPOSENT COMME UNE NOUVELLE OPTION INTÉRESSANTE.

Ces dernières années, les entreprises de tous les secteurs ont fini par reconnaître les avantages de la mobilité du lieu de travail, au cours du processus de transition depuis une multitude de terminaux utilisés par seulement quelques employés vers des stratégies exhaustives appliquées sur l'ensemble de l'entreprise. Aujourd'hui, presque tous les professionnels possèdent un appareil mobile d'un type ou d'un autre. D'ici à la fin de l'année, on estime que le nombre d'employés mobiles dans le monde dépassera le milliard.

Les responsables informatiques savent que le choix du format approprié pour leur stratégie mobile est essentiel, et nombre d'entre eux réévaluent leur environnement d'informatique mobile et leurs périphériques approuvés pour savoir s'ils produisent des résultats optimaux et un retour sur

investissement maximal. Bien que les ordinateurs portables offrent une grande mobilité, et que les mini portables et les Smartphones restent invincibles pour leur convivialité, les Tablets PC sont en train de conquérir le grand public.

Mais tous les Tablets PC ne sont pas conçus de la même manière. Les entreprises doivent évaluer ces appareils en fonction du type de travail à effectuer, et doivent rechercher de hauts niveaux de convivialité, flexibilité, fiabilité, durabilité et sécurité.

Faire face à un lieu de travail en évolution

Alors que les entreprises adoptent la mobilité et les types d'outils nécessaires à la productivité de leurs collaborateurs mobiles (Smartphones,

mini portables, Tablets PC et ordinateurs portables), le format devient un critère de plus en plus important. Les responsables informatiques pensent tirer des avantages considérables de l'informatique mobile : en résumé, la possibilité de travailler n'importe où et n'importe quand engendre des gains d'efficacité et de meilleurs résultats. Plus des deux tiers des participants à une récente enquête réalisée par IDC Research ont affirmé qu'ils bénéficiaient, ou qu'ils comptaient bénéficier, d'une meilleure productivité grâce à leurs appareils mobiles. De plus :

- 69 % des sondés ont constaté une augmentation globale de leur productivité
- 64 % ont noté un accès plus rapide aux informations stratégiques en temps réel

- 37 % ont observé un meilleur service client
- 30 % ont remarqué une hausse du moral des employés
- 16 % ont constaté une réduction des coûts

Mais le choix d'un appareil adapté aux besoins de l'entreprise est de la plus haute importance. Par exemple, un appareil doit permettre une saisie et un transfert faciles des données. En même temps, les entreprises cherchent à consolider leurs solutions et à gérer leurs coûts informatiques plus efficacement.

Heureusement, les progrès technologiques, en particulier ceux qui concernent l'autonomie de batterie, amènent de nouveaux types d'appareils, comme les Tablets PC et les Tablets PC convertibles, qui se révèlent plus pratiques qu'un ordinateur portable seul.

Les Tablets PC ont remarquablement évolué cette dernière décennie, en passant du statut de périphériques de niche à celui d'outils grand public. Les derniers modèles offrent un design élégant, une option de saisie au stylo, un écran tactile multipoint et des commandes par gestes, ainsi que la possibilité de se connecter de façon transparente à Internet via le Wi-Fi ou les réseaux cellulaires, des écrans haute définition et des fonctionnalités de sécurité professionnelles. Certains Tablets PC convertibles sont même gagnants sur les deux tableaux : les utilisateurs peuvent les utiliser comme un ordinateur portable conventionnel, mais ils peuvent également faire pivoter et replier leur écran pour les utiliser comme un Tablet PC.

Sans surprise, alors que leur convivialité s'améliore et que leurs fonctionnalités sous-jacentes deviennent plus sophistiquées, les Tablets PC séduisent un nombre croissant d'activités et de secteurs, tels que la santé, l'industrie de transformation, l'ingénierie, la construction, le tourisme, l'immobilier, la vente au détail, l'industrie pharmaceutique et les assurances. La fourniture de données au point d'action (et d'interaction) change profondément la manière de travailler. Les infirmières ou les kinésithérapeutes n'ont plus à localiser

un ordinateur portable sur chariot ou à prendre des notes manuscrites pour saisir des données de graphique par la suite sur un ordinateur de bureau. Les ingénieurs commerciaux de terrain peuvent montrer leurs produits, afficher leurs inventaires en temps réel, saisir des données et réaliser une transaction immédiatement. Les employés d'hôtel peuvent quitter la réception pour accueillir les hôtes dans le hall et enregistrer leur arrivée sur place, ce qui évite aux voyageurs fatigués d'avoir à faire la queue. Avec le bon outil en poche, le travail devient plus rapide, plus aisé et bien plus efficace que jamais.

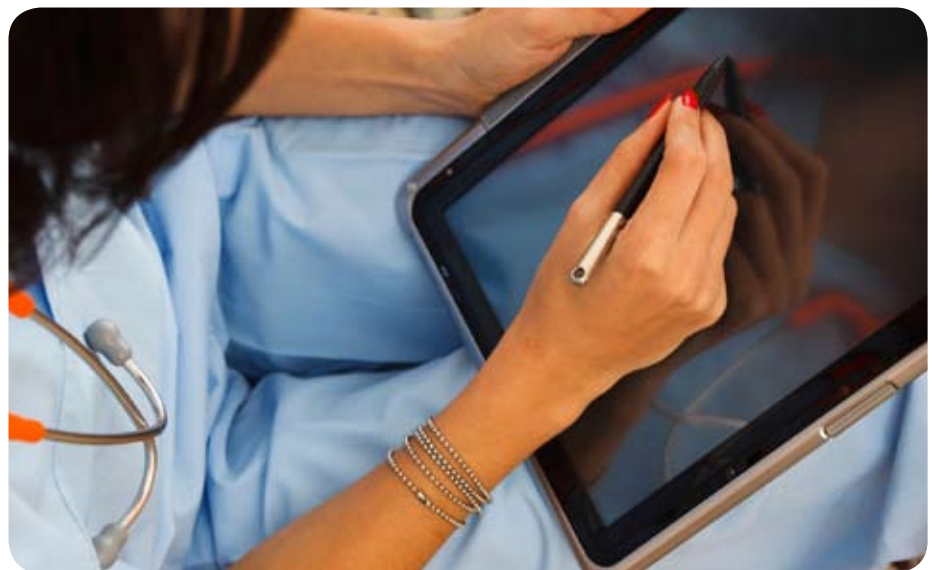
Mobiliser toutes les ressources

La compréhension de tous les besoins spécifiques d'un personnel divers contribue largement à maximiser les investissements technologiques et à atteindre des pratiques d'excellence. En fin de compte, une entreprise doit garantir une intégration transparente de l'ensemble de son infrastructure mobile dans le réseau, pour que les données

soient disponibles aux moments et aux endroits voulus.

Cependant, les pratiques d'excellence sont difficiles à atteindre. Quarante-trois pour cent des sondés de l'enquête d'IDG ont déclaré que la sécurité des données était leur problème n°1 dans la gestion des appareils mobiles, 28 % ont affirmé que la gestion de plusieurs types d'appareils représentait leur plus grand défi et 13 % s'inquiètent de la sécurité de leur réseau. Les autres défis incluent la prise en charge d'environnements d'exploitation multiples et la mise en place d'un réseau fiable.

Les préoccupations en matière de sécurité des données sont amplifiées par la nature décentralisée des environnements informatiques, et par le fait que les entreprises reposent de plus en plus sur un enchevêtrement d'appareils mobiles. Non seulement les données résident sur plusieurs appareils en dehors des murs de l'entreprise, mais elles transitent souvent par des réseaux publics, parfois via des points d'accès sans fil non sécurisés, pour



Heureusement, les progrès technologiques...
amènent de nouveaux types d'appareils, comme les Tablets PC et les Tablets PC convertibles, qui se révèlent plus pratiques qu'un ordinateur portable seul.

atteindre leur destination finale. Sans fonctionnalités de sécurité intégrées, telles que le chiffrement, et sans infrastructure pour prendre en charge la protection des données, une entreprise peut se retrouver en danger.

C'est pourquoi elles sont nombreuses à chercher à implémenter des appareils qui offrent une flexibilité, agilité et protection maximales. Tout équipement pris en charge doit non seulement intégrer des fonctions d'entreprise, mais aussi des fonctionnalités de sécurité sophistiquées, telles que le chiffrement de données.

Mais c'est un objectif changeant qui évolue avec la nature de saisie des données. Les formulaires électroniques deviennent de plus en plus courants à mesure que les entreprises abandonnent petit à petit le papier au profit de méthodes électroniques de capture de données. Par conséquent, la nécessité de disposer d'appareils équipés d'une méthode de saisie au stylo et de fonctionnalités multi-gestes augmente. Ces fonctions permettent aux employés de passer rapidement au crible les formulaires et de les dimensionner de manière appropriée. Pourtant, le matériel et les logiciels doivent également répondre aux règles sophistiquées de sécurité et de conformité aux exigences gouvernementales.

Bien que les Smartphones rassemblent toute une série de fonctions et qu'ils simplifient grandement la gestion des courriers électroniques et d'autres tâches, leur taille et leur format les rendent peu pratiques pour de nombreux secteurs et activités, et ne sont pas conçus pour résister à une utilisation intense dans les environnements difficiles, comme les chantiers de construction, les établissements de santé et les usines de fabrication.

Encore une fois, les Tablets PC, y compris les dispositifs convertibles, qui font à la fois office d'ordinateur portable à part entière et de Tablet PC, représentent une solution. Ces systèmes offrent le meilleur des deux formats et permettent d'accroître l'efficacité et la productivité.

Vers un nouveau modèle informatique

Ce n'est un secret pour personne, les appareils mobiles d'aujourd'hui possèdent de très nombreuses fonctionnalités. Les Smartphones ont considérablement modifié le paysage informatique, tandis que les Tablets PC sont en train de révolutionner la mobilité en la rendant plus pratique, ergonomique et flexible. Le défi, évidemment, consiste à exploiter tous ces appareils d'une manière cohérente et stratégique. Il est essentiel que les données puissent

Dell Latitude XT2 : une nouvelle définition de la mobilité

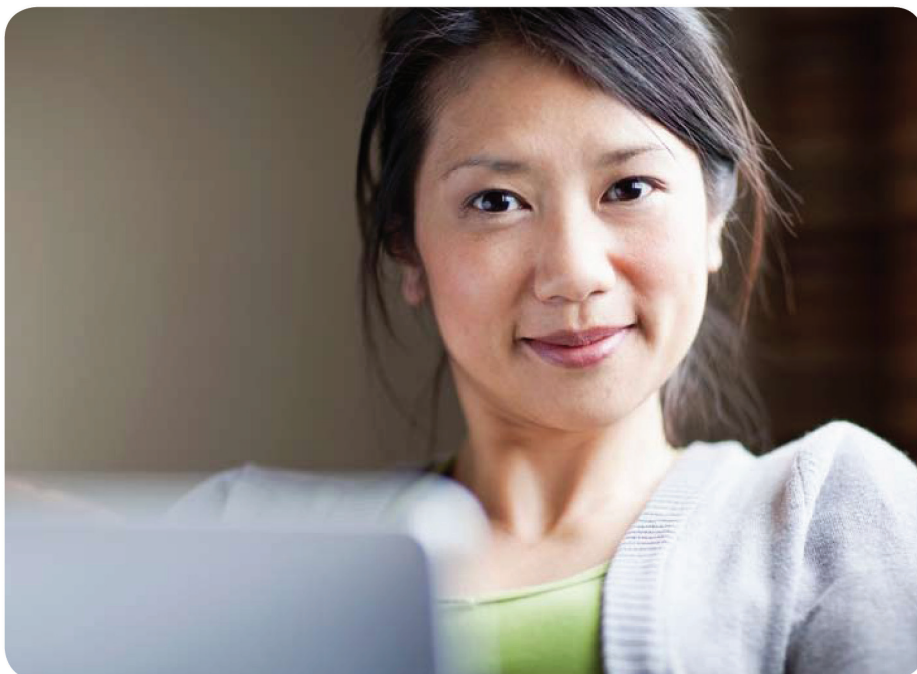
Tandis que les entreprises recherchent des solutions d'informatique mobile plus efficaces, les Tablets PC convertibles, tels que le Dell Latitude XT2, attirent toutes les attentions. Ce qui rend les Tablets PC si attractifs, c'est la possibilité de les utiliser comme ordinateur portable pour les présentations, les rendez-vous commerciaux et autres, tout en ayant le loisir de les transformer en tablette pour saisir des données dans des formulaires ou effectuer d'autres tâches en déplacement.

Le Latitude XT2 possède un écran à la pointe de la technologie doté de la fonctionnalité tactile multipoint et de la saisie au stylo. Les utilisateurs peuvent entre autres faire défiler les pages Web et les fichiers graphiques, zoomer et agrandir du texte. Ils peuvent rapidement basculer entre le mode Tablet PC et le mode ordinateur portable, et faire pivoter l'écran à 360 degrés pour un affichage sous n'importe quel angle.

L'appareil fonctionne avec un processeur Intel® Core™2 Duo rapide à très faible voltage et une carte graphique Intel® Integrated Graphics Media Accelerator. Il offre une bonne longévité de batterie, un clavier haute qualité, une connectivité sans fil et haut débit mobile, ainsi qu'une conception tout-terrain pour une durée de vie maximale. Il bénéficie également d'une garantie de trois ans et d'une assistance téléphonique 24h/24, 7j/7. En un mot, le modèle Dell Latitude XT2 redéfinit la mobilité.

circuler sans encombre à l'intérieur et à l'extérieur de l'entreprise.

La mobilité a fait un grand pas en avant ces deux dernières années grâce aux progrès réalisés dans le domaine du matériel et des logiciels. Microsoft Windows 7, qui inclut des fonctionnalités tactiles et de sécurité améliorées, rend la mobilité bien plus



attractive et accessible aux employés comme aux entreprises. De meilleurs formulaires électroniques et une intégration étroite avec des applications telles que Microsoft Exchange et OneNote font des Tablets PC des outils de plus en plus utiles dans de nombreux secteurs et situations. En même temps, le Cloud Computing offre des moyens de partager les données plus facilement.

Les dispositifs convertibles, qui combinent les avantages des ordinateurs portables et des Tablets PC, occupent de plus en plus le cœur de cette tendance. Selon IDG Research, plusieurs fonctions sont importantes pour les entreprises qui envisagent d'utiliser des Tablets PC. Dans la liste figurent les fonctionnalités Internet sans fil, la durabilité, la fonction tactile, la saisie au stylo et un système d'exploitation Windows 7 plus avancé. Les appareils les plus polyvalents combinent les fonctionnalités des ordinateurs et des Tablets PC, et offrent un écran tactile rotatif et rétractable sophistiqué, un ensemble clavier + stylet complet, ainsi qu'un lecteur multi-empreintes digitales. Leur conception tout-terrain en fait l'outil idéal pour une utilisation dans les environnements difficiles.

C'est un concept qui séduit un nombre croissant d'entreprises. Dans les établissements scolaires de la ville de Hoover, Alabama, qui comptent plus de 12 800 élèves et 2 000 employés, les Tablets PC font partie des équipements de la classe. En utilisant une combinaison de Tablets PC convertibles, d'ordinateurs sur chariots et d'équipements multimédias, le groupe scolaire de Hoover a créé des « salles de classe connectées » qui, selon des fonctionnaires locaux, améliorent considérablement l'enseignement et permettent aux enseignants de susciter l'intérêt des élèves d'une manière inédite, impossible avec des ordinateurs de bureau conventionnels. Globalement, cette installation a permis d'améliorer l'apprentissage et l'efficacité de l'enseignement, déclarent-ils. Depuis le début, les autorités de la ville de Hoover ont voulu intégrer des Tablets PC équipés de Windows 7 à leurs équipements technologiques sans provoquer d'interruption. Aujourd'hui, le service informatique installe une « image » standard sur les appareils via une clé

USB, un processus qui prend seulement huit minutes par système. Keith Price, Directeur de la technologie du groupe scolaire, déclare également que l'utilisation de Tablets PC avec Windows 7 permet aux applications de fonctionner plus rapidement et aux professeurs et élèves de travailler plus rapidement et efficacement. La plateforme est en outre extrêmement stable et fiable.

Healthanywhere, siégeant à Ottawa au Canada, est une autre entreprise qui a su renforcer son initiative de mobilité. L'entreprise, qui fournit des soins médicaux à domicile, s'est tournée vers une solution d'assistance par la santé qui permet aux soignants d'utiliser des Tablets PC pour saisir des données au domicile des patients et lors de leurs déplacements. Les Tablets PC éliminent le besoin de recourir à plusieurs appareils, et grâce à l'utilisation d'un système convertible, l'entreprise met à profit l'avantage d'avoir des employés qui disposent de deux styles informatiques sur un seul appareil.

En capturant les données au point de contact et en les entrant immédiatement dans la base de données de l'entreprise, Healthanywhere peut surveiller la pression artérielle, le rythme cardiaque, les niveaux de glucose, les taux d'oxygène dans le sang, la capacité pulmonaire, la température corporelle et le poids de ses patients, et gérer ces informations dans une base de données conforme aux réglementations HIPAA. De plus, la saisie directe des données a permis de réduire les erreurs et d'améliorer la productivité : les employés n'ont plus à prendre des notes manuellement pour les saisir ensuite dans un ordinateur. Les appareils se connectent à l'entreprise via un modem cellulaire et une connexion Bluetooth.

À mesure que la mobilité évolue, les entreprises doivent adopter des stratégies, des technologies et des pratiques optimales pour se développer. Le choix d'appareils mobiles adaptés aux tâches à effectuer peut aider une entreprise à réduire ses coûts, à augmenter sa productivité et à maximiser son retour sur investissement. Les Tablets PC, y compris les dispositifs convertibles, ont atteint leur maturité, et leur polyvalence et flexibilité sont en train de transformer la nature du travail dans un grand nombre d'activités et de secteurs.

Intel continue d'innover pour le marché mobile

Voici quelques fonctionnalités des processeurs Intel destinés au marché mobile :

Les processeurs Intel® Core™ vPro™ possèdent des fonctions assistées par matériel pour une sécurité, une facilité de gestion, une virtualisation et une efficacité énergétique améliorées. Cette technologie vous permet d'alimenter un parc informatique entier pour mettre à jour un correctif de virus ou diagnostiquer et réparer à distance des ordinateurs hors bande, même si le système d'exploitation est hors service.

Les nouvelles instructions AES d'Intel® (Intel® AES-NI) accélèrent le chiffrement des données avec les processeurs Intel® Xeon® série 5600 et Intel® Core™ i5 série 600. Ces processeurs sont composés de sept nouvelles instructions qui accélèrent le chiffrement/déchiffrement, améliorent la génération de clé et la manipulation de matrices et facilitent la multiplication sans report. Les nouvelles instructions AES d'Intel permettent également de pallier les problèmes de performances inhérents au traitement du chiffrement.

Technologie Intel® Anti-Theft (AT) pour la sécurité des ordinateurs portables. Cette technologie de sécurité est intégrée au processeur de l'ordinateur portable et s'active dès la mise sous tension de la machine, avant même le démarrage du système. En cas de perte ou de vol de cet ordinateur, une « pilule empoisonnée » peut être activée localement ou à distance pour bloquer le processus de démarrage, et donc rendre l'ordinateur inutilisable. Cela signifie que les pirates ne peuvent pas pénétrer dans le système au démarrage. Cette solution fonctionne même sans accès à Internet, et contrairement à de nombreuses autres, elle est basée sur le matériel, ce qui la rend inviolable. Elle est conçue pour offrir une flexibilité maximale et un contrôle sécurisé des ressources du réseau aux administrateurs informatiques. Étant donné qu'elle est intégrée au niveau du processeur, l'administrateur informatique possède de nombreuses options pour renforcer la sécurité des ressources mobiles, notamment :

Technologie Intel® Turbo Boost 2.0. Cette technologie entraîne une augmentation des niveaux de puissance, afin d'accroître les performances pour les charges de travail dynamiques à haute intensité. La fréquence Turbo s'adapte pour économiser de l'énergie, en fonction du type d'instructions, et son algorithme de puissance et des moyennes gère la capacité d'alimentation et thermique pour optimiser les performances.

Technologie Intel® Hyper-Threading. Cette technologie permet à chaque cœur de processeur d'exécuter deux tâches à la fois. Résultats : des threads plus nombreux et un multitâche intelligent engendrent de meilleures performances et des temps de réponses plus rapides.

Un mariage explosif entre format et fonction

CHERCHANT À MAXIMISER SA PRODUCTIVITÉ MOBILE, LA CREATIVE ARTISTS AGENCY A OPTÉ POUR L'ORDINATEUR PORTABLE DELL™ LATITUDE™ Z POUR SA COMBINAISON ENTRE PERFORMANCES ÉCORESPONSABLES RICHES EN FONCTIONNALITÉS ET DESIGN ÉLÉGANT.

Lorsque l'agence Creative Artists Agency (CAA) a décidé de moderniser son parc informatique portable, elle souhaitait acquérir des systèmes capables de refléter son goût de l'esthétique visuelle et d'offrir des performances optimales. « De la même manière que la conception architecturale de notre siège en dit long sur notre travail, nos ordinateurs doivent refléter les valeurs de l'entreprise », déclare Michael Keithley, Directeur des Systèmes d'Information de l'agence. « Nous voulons des produits qui présentent un design élégant et simplifié pour une mobilité maximale. En même temps, nous avons besoin de machines de niveau professionnel qui puissent permettre à nos agents de communiquer efficacement et d'accéder aux informations en toute fiabilité, où qu'ils se trouvent. »

Pour aider l'agence à satisfaire ses exigences en matière de format et de fonctionnalités, le service informatique a choisi les ordinateurs portables Dell Latitude Z avec assistance Dell ProSupport pour ses collaborateurs mobiles. « Le modèle Dell Latitude Z est le premier produit de classe entreprise qui prend le design et l'esthétique au sérieux », affirme Keithley. « Il est fin. Il est léger. Et il possède un superbe écran large. Le Latitude Z est juste le modèle qu'il nous faut. Il possède presque tout ce dont on peut attendre d'un ordinateur portable mobile tout-en-un. »

Équipé de processeurs Intel Core 2 Duo, le Latitude Z offre de hautes performances pour les tâches multimédias des agents impliquant des opérations intensives du processeur. En même temps, la batterie principale et la

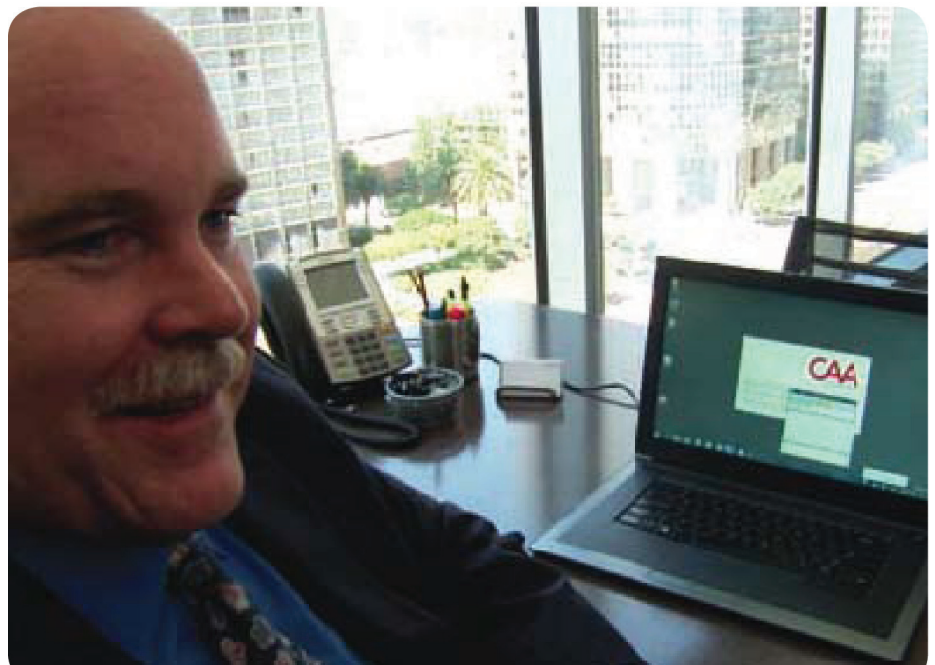
batterie secondaire en option permettent de garantir que ces tâches continuent à s'exécuter quand les agents ne sont pas à proximité d'une source d'alimentation.

« L'autonomie de batterie du Latitude Z est époustouflante », déclare Keithley. « Elle dure deux fois plus longtemps que ce à quoi je m'attendais. Nos agents pourront continuer à travailler en déplacement sans devoir rechercher constamment des prises électriques. »

Des fonctionnalités de vidéoconférence et multimédias complètes

Le Dell Latitude Z offre des fonctionnalités de vidéoconférence solides pour aider les

agents de l'agence CAA à communiquer efficacement lors de leurs déplacements. L'ordinateur portable peut être configuré avec une webcam autofocus de 2 Mpixel (en option) et des microphones matriciels intégrés, et inclut une entrée microphone pour les connecteurs de casque audio mobile. « Le Latitude Z répond parfaitement à nos besoins en matière de vidéoconférence », déclare Keithley. « Avec une webcam, un microphone matriciel et un système de haut-parleurs haute qualité, nous pouvons organiser des réunions en face à face avec une qualité audio et vidéo exceptionnelle. Nous nous sommes standardisés sur Microsoft Office Communications Server [OCS] pour la vidéoconférence de bureau, ce qui rend le lancement d'une réunion très simple. En un seul clic, nous pouvons passer un appel vidéo avec n'importe quel membre de notre réseau, quel que soit son emplacement. Les utilisateurs du Latitude Z peuvent également rejoindre des vidéoconférences en salle tout aussi facilement. » Les employés de l'agence CAA peuvent également utiliser le Latitude Z et Microsoft OCS pour la téléphonie, ce qui leur permet de choisir le mode de communication le plus approprié pour chaque situation. « Grâce à la grande qualité des micros et des haut-parleurs, le Latitude Z représente une alternative viable au téléphone », ajoute Keithley.





De nombreux agents préfèrent utiliser un ordinateur portable comme ordinateur exclusif, ce qui est possible avec le Latitude Z.

« En exploitant Microsoft OCS, le Latitude Z offre à nos agents et à nos cadres de nombreuses options de communication (messagerie instantanée, voix et vidéo) afin qu'ils puissent mieux répondre aux attentes de nos clients. »

Grâce à l'écran large LCD de 16 pouces du Latitude Z, les agents pourront en outre visionner des vidéos où qu'ils soient, au bureau ou en déplacement. « Dans le cadre de leur travail, nombre de nos agents doivent visionner des vidéos en haute définition [HD] sur leurs ordinateurs », affirme Keithley. « Auparavant, cette tâche était particulièrement difficile pendant les déplacements : les ordinateurs portables du marché offraient un espace d'affichage insuffisant ou un format d'image inadéquat. Avec un écran large de 16 pouces, le Latitude Z constitue une plateforme idéale pour le visionnage de vidéos en HD. La lecture de vidéos est remarquable sur cet écran. Plus important encore, la possibilité pour nos agents de visionner des vidéos HD directement sur leur ordinateur portable les rendra plus productifs lors de leurs déplacements. »

Une technologie mobile innovante

Les agents de l'agence CAA pourront également utiliser la technologie logicielle innovante Dell FaceAware pour protéger l'accès aux informations et économiser de l'énergie. FaceAware scrute la présence de l'utilisateur par l'intermédiaire de la webcam (en option). Si le logiciel ne détecte pas le visage de l'utilisateur, il verrouille l'ordinateur et active les fonctionnalités d'économies d'énergie du système d'exploitation Microsoft Windows®. FaceAware peut être paramétré pour reconnaître plusieurs visages afin de partager les ordinateurs portables.

« Nous avons réalisé de nombreux tests du logiciel Dell FaceAware, et il marche remarquablement bien », déclare Keithley. « Il détecte même quand je me tourne pour parler à un collègue, ce qui permet d'économiser de l'énergie lorsque je ne travaille pas directement sur l'ordinateur. En verrouillant les ordinateurs lorsque les utilisateurs s'en éloignent et en augmentant l'autonomie

de batterie, FaceAware permettra à nos agents de conserver leurs informations privées et de rester productifs en déplacement. » Outre la prise en charge de la vidéoconférence et de la reconnaissance faciale, la webcam autofocus peut être utilisée pour numériser des documents imprimés à l'aide du scanneur de documents Dell Capture, une fonction bien utile pour les agents nomades de l'agence.

Bien que la plupart des agents n'aient pas le temps de parcourir les composants internes du Latitude Z, Keithley sait qu'ils apprécieront les avantages des disques SSD. « Les disques durs SSD permettront aux ordinateurs de démarrer plus rapidement, d'être plus silencieux et mieux refroidis », affirme Keithley. « Nous pouvons également choisir un modèle doté d'un disque dur secondaire, ce qui nous donne la possibilité d'installer un deuxième système d'exploitation ou de créer un disque de sauvegarde pour protéger les informations. L'utilisation de disques durs SSD constitue un avantage considérable. Une fois que vous avez essayé le SSD, vous ne pouvez plus faire marche arrière. »

Une productivité nomade améliorée

Le service informatique de l'agence CAA prévoit de faire du Dell Latitude Z le nouvel ordinateur portable de référence de l'entreprise. Selon Keithley, le Latitude Z permettra non seulement d'optimiser la productivité mobile, mais également de simplifier l'informatique de retour au bureau. « De nombreux agents préfèrent utiliser un ordinateur portable comme ordinateur exclusif, ce qui est possible avec le Latitude Z », indique Keithley. « Le Latitude Z offre les performances nécessaires à toutes les tâches de nos agents ainsi que la possibilité de se connecter à des périphériques sans fil. Les agents peuvent donc se connecter à des écrans plats larges ou à d'autres périphériques sans que tout un attirail de câbles soit nécessaire. En combinant une conception intelligente avec des fonctionnalités complètes, le Latitude Z simplifie l'informatique et aidera les agents à rester concentrés sur la fourniture de services exceptionnels à nos clients. »

Liste de vérification :

À la poursuite des promesses de productivité de la mobilité

Tandis que l'utilisation de la technologie mobile par les employés apporte de nombreux avantages (un meilleur potentiel de ventes et une plus grande satisfaction client, pour n'en citer que deux), l'augmentation de la productivité des employés figure toujours en haut de la liste.

Selon une récente enquête sur la mobilité réalisée par le magazine CIO, 87% des sondés ont cité les avantages de productivité avant tout autre élément comme le principal moteur de leurs investissements technologiques mobiles. L'enquête a fourni une preuve supplémentaire de la grande valeur que les responsables informatiques et les directeurs commerciaux accordent à l'augmentation de la productivité et aux autres avantages des solutions mobiles.

À un niveau basique, la manière dont les solutions de mobilité peuvent doper la productivité est évidente : les employés équipés d'appareils mobiles, ainsi que des logiciels et des certificats de sécurité appropriés, peuvent accéder aux données et aux applications de l'entreprise n'importe où et n'importe quand. Certaines études révèlent que ces employés passent une heure de plus par jour à effectuer des tâches liées à leur travail que ceux qui ne possèdent pas d'un tel accès mobile.

Cependant, pour maximiser véritablement la productivité des employés, les responsables doivent évaluer un grand nombre de produits et options de déploiement avec minutie. En tant que première étape de n'importe quel processus d'évaluation, les responsables doivent s'assurer qu'ils possèdent des connaissances précises des processus et pratiques métiers de leur personnel mobile. Ces connaissances constituent une base essentielle pour informer toutes les décisions ultérieures.

Par exemple, les employés des services sur site, qui doivent actuellement remplir des formulaires sur papier pendant leurs missions, sont susceptibles de devenir plus productifs s'ils remplissaient et envoyaient ces formulaires de manière électronique depuis un terminal mobile. Mais ils pourraient s'avérer encore plus productifs si l'appareil en question est un Tablet PC doté d'une méthode de saisie au stylo plutôt qu'un Smartphone à écran réduit. Dans le cas de processus de travail différents, des Smartphones légers mais puissants constitueraient une alternative plus productive que des Tablets PC ou des ordinateurs portables.

Voici quatre autres facteurs de productivité que les responsables doivent prendre en compte :

- **La nécessité de trouver un équilibre fonctionnel entre facilité d'utilisation et sécurité.** Par exemple, les employés seront plus efficaces et productifs s'ils n'ont pas à passer par des procédures d'authentification excessivement complexes avant de pouvoir accéder aux réseaux et données d'entreprise. Mais si le processus d'authentification est trop simple, il peut également ne pas fournir le niveau de sécurité nécessaire pour le réseau et les données.
- **Commencez par les éléments à portée de main que sont la messagerie électronique et l'accès aux données, mais ne vous arrêtez pas là.** Les gains de productivité les plus notables peuvent être réalisés en aidant vos collaborateurs mobiles à mieux effectuer de nombreuses tâches processionnelles, des règlements des demandes d'indemnité aux mises à jour des entrées de commande.
- **Sortez des sentiers battus.** Par exemple, évaluez le rôle que la vidéoconférence peut jouer dans l'augmentation de la productivité (et la réduction des coûts) et choisissez les appareils et les réseaux les plus aptes à répondre aux besoins identifiés en matière de vidéoconférence.
- **Ne négligez pas les problèmes d'apparence mineure.** Par exemple, un appareil mobile doté d'une faible autonomie de batterie peut s'avérer être un fardeau pour la productivité, obligeant les employés à trouver et utiliser des prises électriques au lieu d'allumer leurs appareils à la volée.