

OptiPlex

3000

シンクライアント

デル・テクノロジーズの
クラウド クライアント ソリューション向けに
最適化されたスタイリッシュで
パワフルなデスクトップ シンクライアント



インテル® Pentium® Silver プロセッサ

DELLTechnologies

OptiPlex

3000 シンククライアント



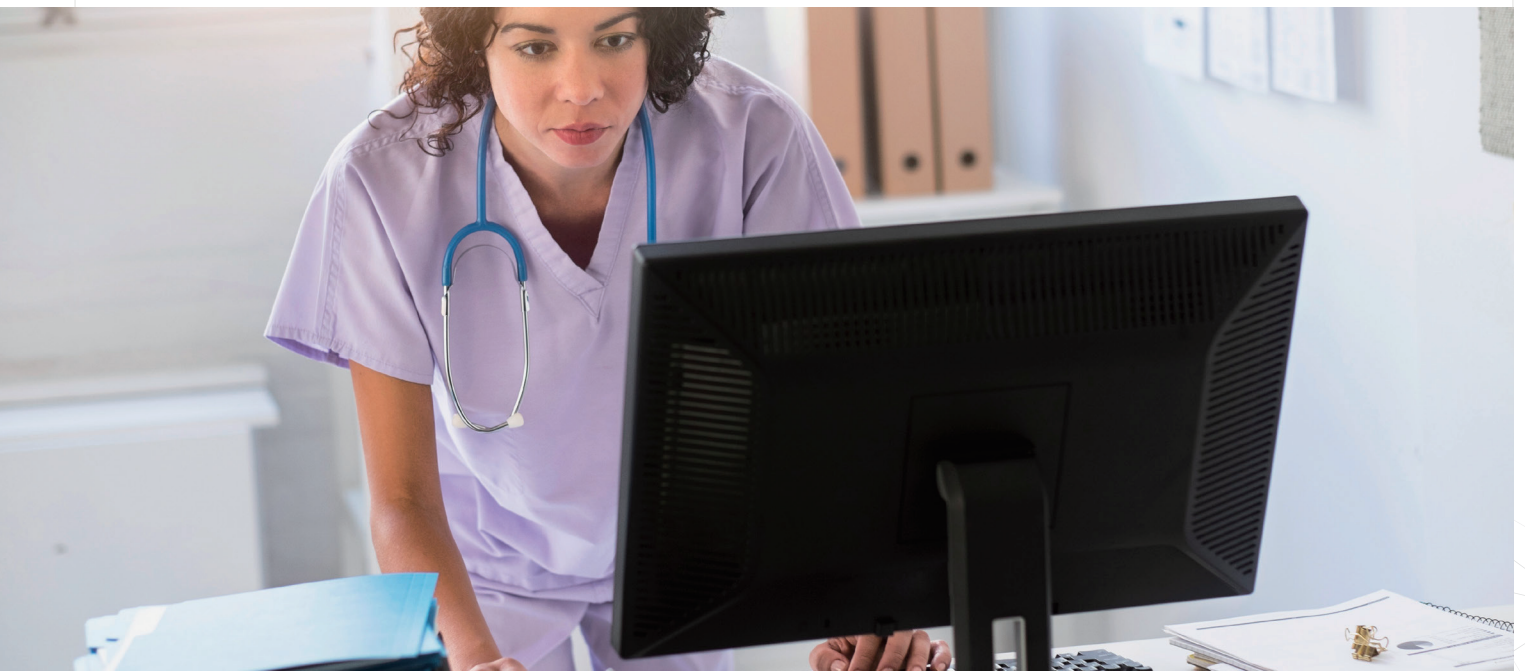
高速でスマートなユーザー エクスペリエンス

- インテル® Celeron® プロセッサ (N5105 2GHz/2.9GHz) およびインテル® Pentium® プロセッサ (N6005 2GHz/3.3GHz Quad Core) を搭載
- 最大構成で 16GB の DDR4 2933MHz メモリー、32GB eMMC または 256GB PCIe SSD を選択可能 (OS による制限あり)
- 最大構成で 3 台の 4K モニター (60Hz 時)⁷、2 個のネイティブ DisplayPort™ 1.4 インターフェイスと、オプションの DP 1.4b、HDMI 2.0 または USB-C (Alt-DP 対応) を使用
- オプションのインテル® Wi-Fi 6/6E AX210 (6GHz 帯域)²
- OptiPlex マイクロ用スタンドおよびマウントを使用して最適な快適性と生産性を実現



インテリジェントで統合された IT アプローチ

- 3 つの OS オプション: Dell ThinOS、Dell Hybrid Client (Ubuntu ベース)、または Windows 10 IoT Enterprise LTSC 2021⁴ と Wyse Management Suite Pro によるハイブリッドクラウド管理
- 超コンパクトな 1.2L デスクトップ シンククライアント、縦型のファンレス設計により優れた静音性と強力なコンピューティング性能を実現
- 3 年間の翌営業日保証と長期ライフサイクルをサポート

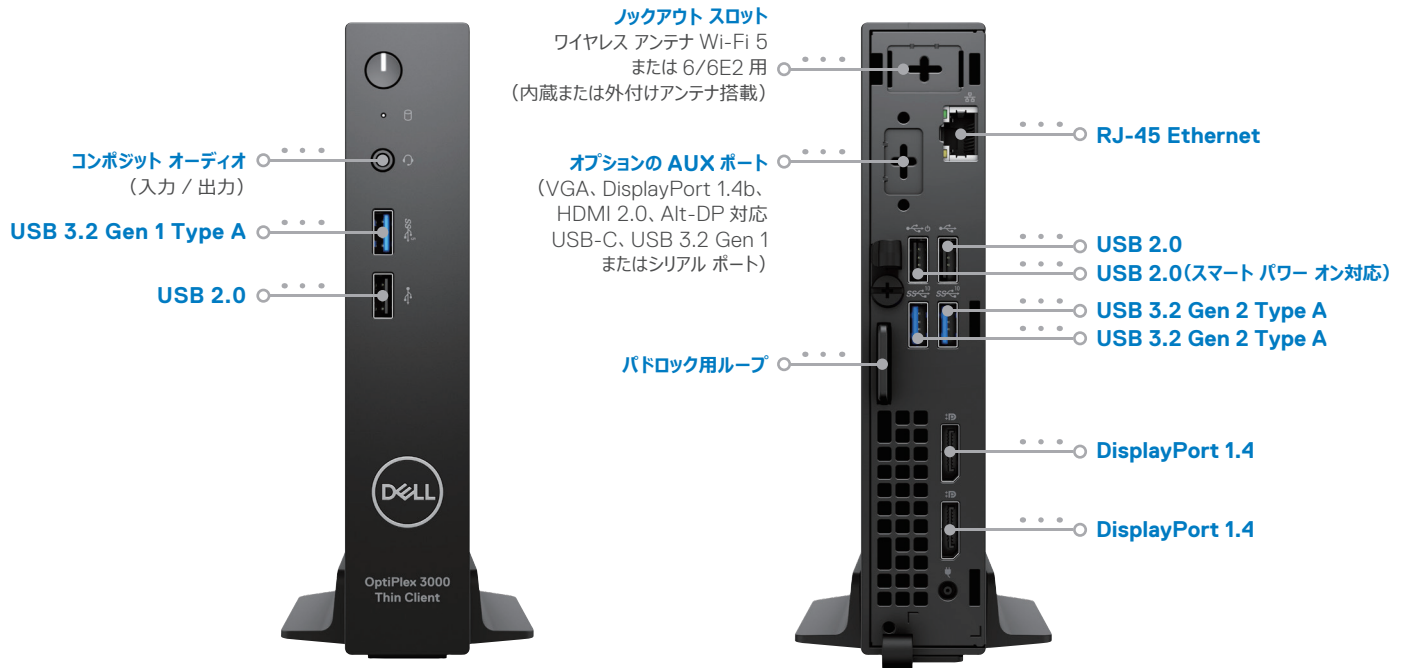


OptiPlex

3000シンククライアント

ユーザー中心設計のテクノロジー

29年間にわたって革新的なデスクトップを提供してきた信頼の置けるブランドのOptiPlexが、極めて安全¹で汎用性に優れたシンククライアントを設計しました。



インテル® Celeron® プロセッサー (N5105 2GHz/2.9GHz)およびインテル® Pentium® プロセッサー (N6005 2GHz/3.3GHz Quad Core)を搭載

3つのOSオプション:

Dell ThinOS、Ubuntu Linux 20.04 (Dell Hybrid Clientを使用)、またはWindows 10 IoT Enterprise LTSC 2021⁴とWyse Management Suite Proによるハイブリッドクラウド管理。

超コンパクトな1.2Lデスクトップシンククライアント、縦型のファンレス設計により優れた静音性と強力なコンピューティング性能を実現

最大構成で**16GBのDDR4 2933MHzメモリー**、32GBのeMMCフラッシュストレージ、オプションの256GB PCIe SSDを使用

最大構成で**3台の4Kモニター**(60Hz時)⁷、2個のネイティブDisplayPort™ 1.4インターフェイスと、オプションのDP 1.4b、HDMI 2.0またはUSB-C(Alt-DP対応)を使用

オプションのインテル® Wi-Fi 6/6E AX210 (6GHz帯域)²

3年間の翌営業日保証でライフサイクルを長期化

OptiPlex マイクロ用スタンドおよびマウントを使用して最適な快適性と生産性を実現

OptiPlex

3000シンククライアント

OptiPlex におけるサステナビリティ

OptiPlex は、持続可能なイノベーションを実現する業界をリードするプラットフォームです。すべてのデル・テクノロジー製 PC の中で再生素材を活用している割合が最も高く、設計に最大 60% の再生プラスチックおよび循環利用素材を使用しています。



設計

初の製品

OptiPlex は、2007 年に Dell で初めて再生素材を使用して製造された製品です。*

持続可能な素材

60%

OptiPlex デスクトップには、最大 60% の再生素材と循環利用素材が使用されています。

梱包のイノベーション

100%

梱包材にリサイクル紙を 100% 使用しています。

OptiPlex の省エネルギー対応状況

100以上

EPEAT 登録済みの製品 **



40以上

TCO Certified 構成を採用



8.0

ポートフォリオ全体で ENERGY STAR® 認定を獲得



サステナビリティへの取り組みが進められた当社の OptiPlex ポートフォリオは、これまで以上に持続可能性に優れた梱包材を使用して出荷されています。

3000シンクライアント

今や必須となったモダナイゼーション

従業員エクスペリエンスのモダナイズとコスト削減を PC as a Service で同時に実現できます。

ハードウェア

ハードウェアとエンドユーザー ソフトウェアの最良かつ広範なポートフォリオ

支払いモデル

予測可能な月払いプラン

ライフサイクル サービスとソフトウェア

導入、サポート、マネージド サービス、アセット リカバリー、セキュリティ、管理



導入

導入は約 1分⁵、自動構成は 10分未満⁶で完了します。セットアップ、構成、管理がシンプルなデル・テクノロジーのクラウド クライアントは、開梱してすぐに導入できます。デル・テクノロジーのサービス ポートフォリオにより導入が合理化されているため、イノベーションに集中できます。



管理

Wyse Management Suite (WMS)による統合エンドツーエンド導入 / 管理なら、クラウドとデータセンターのいずれかあるいは両方から管理できるようになり、拡張はデバイス 1台から数十万台まで簡単にできます。

デル・テクノロジーのソフトウェア ソリューションは、柔軟で、シンプルで、安全です。



サポート

ハードウェア / ソフトウェア サポートをもっと簡単にしたいならデル・テクノロジーにお任せください。ProSupport では、重大な問題が発生した場合に地域内の高度なテクノロジー エキスパートに 24 時間 365 日いつでもアクセスできるため、ビジネスを中断させることなく戦略的な作業に集中できます。



セキュリティ

デル・テクノロジー独自の ThinOS³ で、極めて安全性の高いシンクライアント オペレーティング システムを手に入れましょう。クローズド アーキテクチャ、攻撃対象を制限するシステム ハードニング、非公開の API、デル・テクノロジーが独占的にパッケージ化している暗号化データおよびファイルを備えた Dell ThinOS は、ウイルスとマルウェアに対する耐性が優れています。デル・テクノロジーのセキュリティ機能が追加された Windows 10 IoT Enterprise でバーチャル ワークスペースにも安心してアクセスできます。VDI およびクラウド環境のセキュリティ強化のために設計された Dell Hybrid Client を選択することもできます。



推奨周辺機器

目的に特化



Dell プロフェッショナルシリーズ P2422H 23.8 インチワイドモニター
 ComfortView Plus で常時 眼に優しく、3 辺極細ベゼルを採用。あらゆる業種に最適な 23.8 インチ ビジネス用 スタンドモニターです。



Dell Pro ワイヤレス キーボードおよびマウス – KM5221W
 静音設計のフル サイズ キーボードとマウスのセット。プログラム可能なショートカットと 36 か月持続するバッテリーといった特長を持ち、生産性を高めます。



Dell Pro ステレオ ヘッドセット – WH3022
 極めて明瞭な音声の特長の Microsoft Teams 認定有線ヘッドセット。フィット感をカスタマイズできます。

カスタム マウント



OptiPlex マイクロおよびシンクライアント用オールインワン スタンド – MFS22
 OptiPlex マイクロ向けのコンパクトなスタンド。細かい調整が可能です。最小限のケーブルで、すっきり広々としたワークスペースを構築できます。



OptiPlex マイクロおよびシンクライアント用デュアル VESA マウント (アダプター ブラケット付き)
 汎用性に優れたマイクロ用マウントソリューションは、Dell MSA20 または Dell MDA20 モニターアームでの使用に最適です。



Dell シングル モニター アーム – MSA20
 OptiPlex をモニターの背面に固定することで、ケーブルをまとめて整理し、作業スペースをすっきりさせることができます。



OptiPlex

3000シンククライアント

機能 仕様詳細

| | |
|-------------------------------------|--|
| モデル番号¹ | OptiPlex 3000 シンククライアント |
| プロセッサオプション¹⁴ | インテル® Pentium® Silver N6005 プロセッサ、4 MB キャッシュ、4 コア、4 スレッド、2.00 GHz ~ 3.30 GHz、10 W インテル® Celeron® N5105 プロセッサ、4 MB キャッシュ、4 コア、4 スレッド、2.00 GHz ~ 2.90 GHz、10 W |
| オペレーティング システム¹ | Ubuntu® Linux® 20.04 LTS、64 ビット Ubuntu® Linux® 20.04 LTS、64 ビット + Dell Hybrid Client Dell Wyse ThinOS 9.1.x Windows 10 IoT Enterprise LTSC 2021 ¹ |
| メモリー オプション^{1, 2, 3} | 4 GB、1 x 4 GB、DDR4、2933 MHz、シングルチャネル 8 GB、2 x 4 GB、DDR4、2933 MHz、デュアルチャネル 8 GB、1 x 8 GB、DDR4、2933 MHz、シングルチャネル 16 GB、2 x 8 GB、DDR4、2933 MHz、デュアルチャネル |
| プライマリー HDD^{1, 5} | 32 GB eMMC、オンボード M.2 2230、256 GB、PCIe NVMe Gen3 x4、SSD |
| ビデオ カード | インテル® UHD グラフィックス |
| モニター¹ | Dell 24 インチ モニター – P2422H Dell デジタル ハイエンド シリーズ 24 インチ モニター – U2422H |
| ケース カラー | Dell スタンダード ブラック、レジン |
| 生産性ソフトウェア¹ | Dell Hybrid Client 1.5 (オプション) |
| セキュリティ ソフトウェア | D-Pedigree Microsoft Windows BitLocker ¹⁴ |
| 保証^{9, 10} | リモート診断後のハードウェア サービス (オンサイト) を含む 1 年間の基本保証 2 年間の基本保証延長 3 年間の基本保証延長 4 年間の基本保証延長 5 年間の基本保証延長 1 年間の ProSupport (翌営業日対応オンサイト サービス付き) 2 年間の ProSupport (翌営業日対応オンサイト サービス付き) 3 年間の ProSupport (翌営業日対応オンサイト サービス付き) 4 年間の ProSupport (翌営業日対応オンサイト サービス付き) 5 年間の ProSupport (翌営業日対応オンサイト サービス付き) 1 年間の ProSupport Plus for Client (翌営業日対応オンサイト サービス付き) 2 年間の ProSupport Plus for Client (翌営業日対応オンサイト サービス付き) 3 年間の ProSupport Plus for Client (翌営業日対応オンサイト サービス付き) 4 年間の ProSupport Plus for Client (翌営業日対応オンサイト サービス付き) 5 年間の ProSupport Plus for Client (翌営業日対応オンサイト サービス付き) |
| アクセシブル デバイス サービス | 1 年間のアクセシブル デバイス サービス 2 年間のアクセシブル デバイス サービス 3 年間のアクセシブル デバイス サービス 4 年間のアクセシブル デバイス サービス 5 年間のアクセシブル デバイス サービス |
| キーボード¹ | Dell Pro ワイヤレス キーボードおよびマウス – KM5221W |
| ポート | 前面： 1 x USB 2.0 ポート 1 x USB 3.2 Gen 1 ポート 1 x ユニバーサル オーディオ ジャック 背面： 2 x DisplayPort 1.4 2 x USB 3.2 Gen 2 ポート 1 x USB 2.0 ポート 1 x USB 2.0 ポート (スマート パワー オン対応) 1 x RJ45 Ethernet ポート 1 x VGA ポート (オプション) 1 x USB 3.2 Gen 1 Type-C® ポート、DisplayPort Alt モード対応 (オプション) 1 x DisplayPort 1.4 (オプション) 1 x HDMI 2.0 ポート (オプション) 1 x PS/2 キーボード / マウス ポート (オプション) 1 x シリアル ポート (オプション) |

機能 仕様詳細

| | |
|----------------------------------|---|
| 光学ドライブ | 1 x 電源アダプター ポート 光学ドライブなし |
| スロット | 1 x Kensington セキュリティケーブル スロット 1 x バドロックリング 1 x M.2 2230 スロット (Wi-Fi および Bluetooth カード用) 1 x M.2 2230 スロット (SSD 用) |
| 寸法および重量 | 高さ : 182.00 mm 幅 : 36.00 mm 奥行き : 178.00 mm 重量 : 0.94 kg |
| カメラ | カメラなし |
| オーディオおよびスピーカー¹ | Realtek オーディオ コントローラー、ALC3204-CG |
| シャーシ | 該当せず |
| ワイヤレス | インテル® Wi-Fi 6/6E AX201、2x2 MIMO、2400 Mbps、2.40 GHz/5.00 GHz/6.00 GHz、Wi-Fi 6E13 (WiFi 802.11ax)、Bluetooth® 5.2 インテル® Wireless-AC 9560、2x2 MIMO、1733 Mbps、2.40 GHz/5.00 GHz |
| プライマリー バッテリー | バッテリーなし |
| 電源 | 65 W AC アダプター、4.5 mm バレル |
| 規制^{9, 12} | 製品の安全性、EMC および環境データシート : https://www.dell.com/learn/us/en/uscorp1/product-infodatashheets-safety-emc-environmental デル・テクノロジー法令遵守ホームページ : https://www.dell.com/learn/us/en/uscorp1/regulatory-compliance?s=corp デル・テクノロジーと環境 : https://corporate.delltechnologies.com/en-us/socialimpact/advancing-sustainability/sustainable-supplychain/environment.htm |
| チップセット | プロセッサと統合 |
| ハードウェア セキュリティ | バドロックリング Kensington セキュリティケーブル スロット シャーシ イントルージョン スイッチ |
| 推奨周辺機器 | オーディオ ヘッドセット : Dell Pro ステレオ ヘッドセット – WH3022 マウント オプション : OptiPlex マイクロおよびシン クライアント用縦置きスタンド OptiPlex マイクロおよびシン クライアント用ウォール マウント OptiPlex マイクロおよびシン クライアント用 PSU アダプター スリッパ OptiPlex マイクロおよびシン クライアント用 Pro 2 E シリーズ モニター マウント OptiPlex マイクロおよびシン クライアント用デュアル VESA マウント OptiPlex マイクロおよびシン クライアント用オールインワン スタンド (MFS22) |
| システム管理 | Dell Hybrid Client をサポートする DCA イネーブラー (Ubuntu のみ) Wake On LAN および PXE 有線 LOM Wake On LAN および PXE - ドッキング ステーション NIC Wake On WLAN、WLAN/WWAN BIOS は LAN で無効 OOB 管理なし |
| 構成サービス | 工場出荷時イメージ ロード BIOS カスタマイズ ハードウェア カスタマイズ 資産タグ付けおよびレポート作成 Wyse Management Suite Standard パージョン Wyse Management Suite Pro パージョン (オプション) |
| アドイン カード | 該当せず |

2 ～ 5 ページの製品情報の開示について

* 社内分析(2021年4月)に基づきます。2TBの3.5インチハードドライブで重量の20%にクロズドループリサイクルアルミニウムを使用しています。OptiPlex 7090 Tower および 7090 Small Form Factorではオプションです。

** 該当する国では EPEAT に登録済みです。EPEAT 登録の有無は国によって異なります。国ごとの登録状況については、www.epeat.net をご覧ください。

1 Dell ThinOS と競合製品との比較による Dell の分析 (2021年9月)に基づきます。CLM-003191

2 リリース時には一部のオペレーティングシステムでのみご利用いただけます。

3 米国 EPEAT 登録に登録されている EPEAT Gold/Silver は国によって異なります。国ごとの登録状況については、www.epeat.net をご覧ください。

サービスプロバイダーのブロードバンドサブスクリプションとサービスエリアに応じます。速度は異なる場合があります。追加料金がかかります。詳細についてはサービスプロバイダーにお問い合わせください。

4 サービスは地域によって異なる場合があります。一部のアイテムは製品導入後に提供される場合があります。詳細については、www.dell.com/support で公開されているテクニカルドキュメントをご覧ください。

5 Wyse Management Suite からの Dell ThinOS 自動導入を測定することによる Dell の分析 (2021年10月)に基づきます。実際の結果は、システム、ネットワーク、IT 環境の構成によって異なります。CLM-003540

6 Wyse Management Suite からの Dell ThinOS 自動構成を測定することによる Dell の分析 (2021年10月)に基づきます。実際の結果は、システム、ネットワーク、IT 環境の構成によって異なります。CLM-003541

7 セッションごとの最大モニター数と最大解像度は、パートナーフローカー、プロトコル、仮想マシンタイプ/構成によって異なります。

7 ページの仕様詳細の開示について

1 サービスは地域によって異なる場合があります。一部のアイテムは製品導入後に提供される場合があります。詳細については、www.dell.com/support で公開されているテクニカルガイドブックをご覧ください。

2 システムメモリとグラフィックス：システムメモリの容量やその他の要因によって、大量のシステムメモリがグラフィックス処理に割り当てられることがあります。

3 4GB以上のシステムメモリ機能：4GB以上のシステムメモリを使用するには、64ビットのオペレーティングシステムが必要です。

4 特定バージョンの Microsoft Windows では、一部の Bluetooth 4.2 機能がサポートされていない場合があります。

5 ストレージオプション：1GBは10億バイト、1TBは1兆バイトを表します。実際の容量はプリロードされた内容と操作環境によって異なり、記載された数値より小さくなる場合があります。

6 TPM は一部の地域で利用できます。

7 Computrace：Dell が提供するものではありません。また、特定の条件が適用されます。詳細については、www.ijackforlaptops.com の約款をご参照ください。

8 特定の国における登録評価および参加状況については、www.epeat.net をご覧ください。

9 ハードウェア限定保証：ハードウェア限定保証についての情報が文書が必要な場合は、Dell USA, L.P. までお問い合わせください(死先：Warranties, One Dell Way, Round Rock, TX 78682)。または、www.dell.com/warranty をご覧ください。

10 リモート診断後のオンサイトサービス：リモート診断では、オンライン/電話で技術スタッフが問題の原因を特定します。お客様にシステムを開けて内部の作業を行っていただくことがあります。また、セッションが複数回または長時間に及ぶ場合があります。問題がハードウェア限定保証(www.dell.com/warranty をご覧ください)の対象で、リモートでは解決できなかった場合は、技術スタッフの派遣やパーツのディスパッチを行います。これは、通常はリモート診断の完了後、1営業日以内に行われます。サービスをご利用いただけるかどうかは、状況によって異なります。また、その他の条件が適用される場合もあります。

11 Dell のサービス：Dell のサービスの提供内容および条件は、地域によって異なります。詳細については、www.dell.com/servicedescriptions をご覧ください。

12 宣言および認定の完全リストについては、製品サポート情報の「マニュアル」セクションにある Dell の規制および環境データシートをご覧ください。

13 リリース時には一部のオペレーティングシステムでのみご利用いただけます。

14 Windows 10 IoT Enterprise LTSC 2021のみ

デル・テクノロジーズ株式会社 <https://www.dell.com/ja-jp>

●製品の購入には当社の販売条件(<http://Dell.jp/policy>)、締結済みの再販契約書、または販売店が提示する契約条件が適用されます。●本カタログ掲載製品は、なくなり次第終了となります。●製品は、正式受注後、通常約10日～2週間ほどでお届けしております。(お選びになった製品、構成内容、正式受注手続きの時期により納期が前後することがございます。予めご了承ください)●返品・交換は、お客様がデルから直接製品をご購入された場合、納品日より10日以内にご連絡いただいた場合に限り、お受けいたします。但し、第三者製品、Dell/EMC製品、プリンター・インク・トナー、プロジェクターランプ等の消耗品、スペアパーツの返品は受け付けておりません。デルの責めに帰すべき事由がない限り、返品時の配送料およびご入金時の振込手数料はお客様のご負担とさせていただきます。●お支払は、現金振込またはクレジットカード決済からお選びいただけます。●お支払方法が現金前振込/クレジットカードをご選択された場合、ご入金弊社にて確認された時点で正式受注および製造開始とさせていただきます。掛売りでのお支払方法をご選択された場合、お客様からの正式注文書を受け付けた時点より、生産手続きを行います。(弊社による与信審査の結果によっては受注をお断りする場合があります)●Dell Technologies、Dell、EMC、および Dell EMC が提供する製品およびサービスにかかる商標は米国 Dell Inc. またはその関連会社の商標または登録商標です。●Dell ロゴは、米国 Dell Inc. の商標または登録商標です。●Celeron、Intel、Intel ロゴ、Intel Atom、Intel Core、Intel Inside、Intel Inside ロゴ、Intel vPro、Intel Evo、Intel Optane、Intel Xeon Phi、Iris、Itanium、MAX、Pentium、Xeon は、アメリカ合衆国およびその他の国における Intel Corporation の商標です。●Microsoft、Windows、Windows 10、Windows 11、Office ロゴ、Outlook、Word、Excel、PowerPoint は、米国 Microsoft Corporation の米国およびその他の国における登録商標です。●その他の社名および製品名は各社の商標または登録商標です。●デイトリビュータ経由など、直販以外でご購入を希望される場合の詳細価格につきましては販売店様へお問い合わせください。●本カタログに記載されている仕様は2022年4月現在で提供かつ予定している情報であり、予告無く仕様を変更する場合もございます。



インテル® Pentium® Silver プロセッサ

DELL Technologies