

Dell Precision

# 5570

マジックが起こる場所



第12世代インテル® Core™ プロセッサ搭載  
インテル® vPro® プラットフォーム



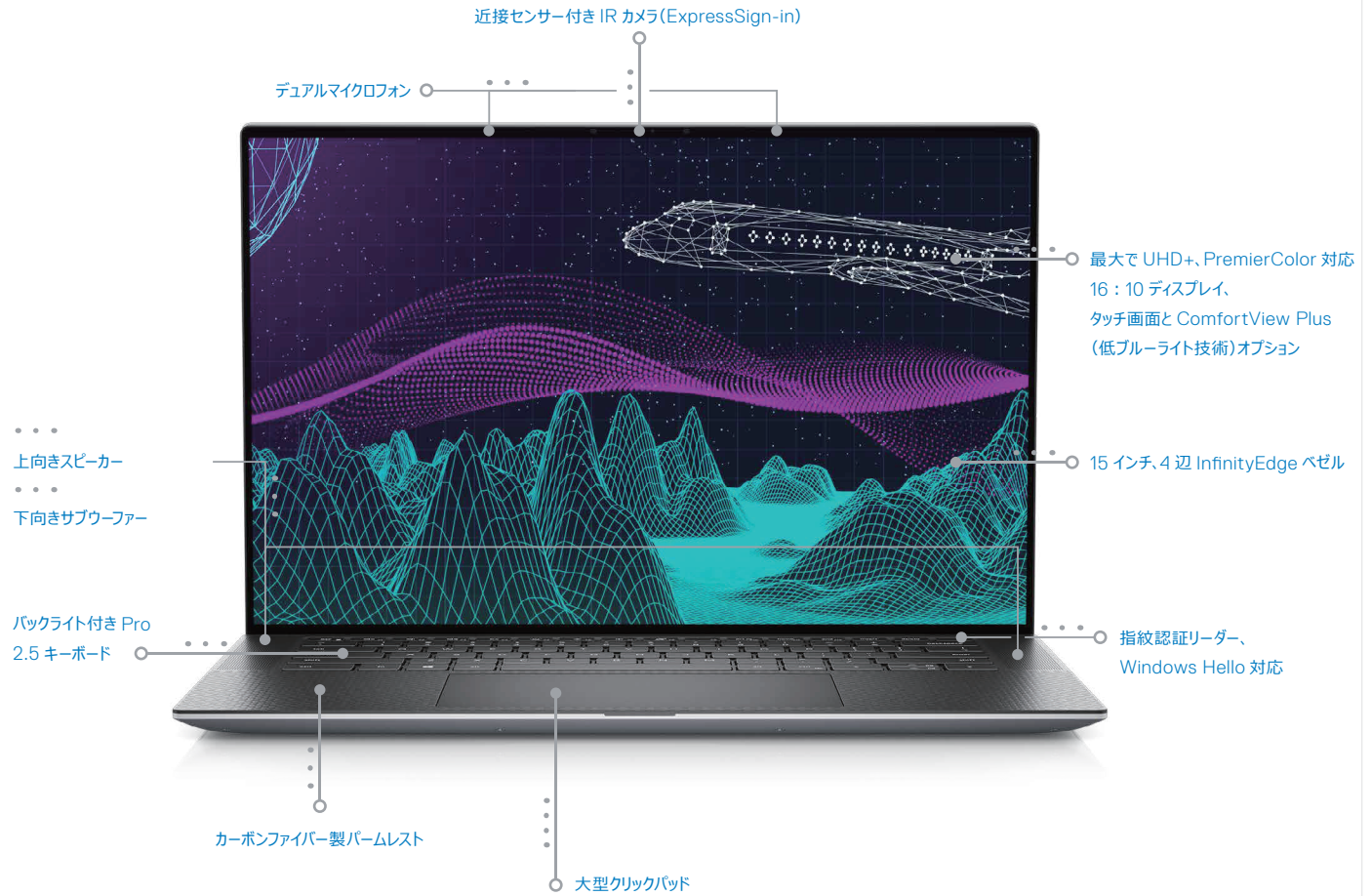
**DELL** Technologies



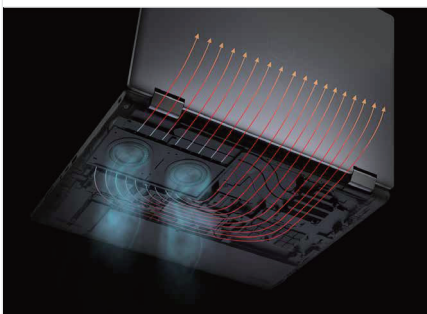
# 5570

## マジックが起こる場所

AI ベースの最適化機能を備えた最小、最薄の 15 インチワークステーション

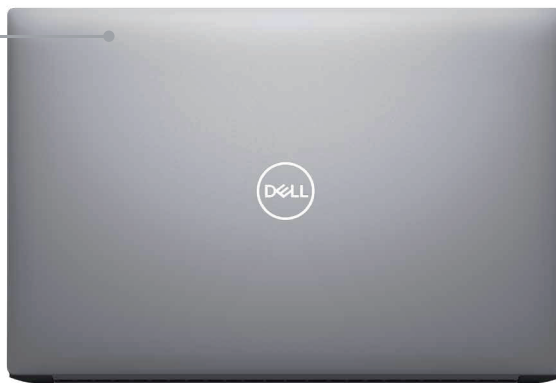


チタングレーアルミカバー



### 高度な温度管理機構

(説明用としてのみ、5570 ではない)  
ユーザー選択のサーマルテーブル (USTT)、  
液体ポリマーブレード付きデュアル  
対向 (DOO) ファン、  
デュアル吸入通気口  
断熱素材、GORE™



Dell Optimizer for Precision  
ExpressSign-in、  
ExpressConnect、  
ExpressCharge、  
ExpressResponse  
Intelligent Audio、  
レポート作成と分析

### SV 認定

最小重量 1.84kg

## 5570



## インテリジェントなパフォーマンス

インテル® vPro® テクノロジー対応  
 第12世代インテル® Core™ プロセッサ  
 搭載、最大 8GB の NVIDIA RTX  
 A2000 グラフィックス、Gen4 M.2  
 SSD (4TB)、RAID 対応、最大  
 64GB の 4800MHz DDR5 メモリ、  
 (2) Thunderbolt 4 (電源供給可)、  
 Type C USB 4

...

Dell Optimizer for Precision

...

高度な温度管理機構



## 生産性と設計を高める没入感

バックライト付きキーボード、大型タッチパッド

...

15 インチ、16 : 10 InfinityEdge ディスプレイ、最大  
 HDR400 UHD+、99% DCI-P3、500nits、  
 PremierColor、ComfortView Plus 対応、タッチ  
 オプション

...

インテル® Wi-Fi 6E AX211 2x2 + Bluetooth 5.2、  
 Active Steering Antenna

ミッションクリティカルな信頼性と  
安全性

ISV 認証

...

MIL-STD 試験に合格

...

最大 6 セルの長寿命バッテリーオプション

...

近接センサー 筐体侵入センサー

...

ProSupport - オンサイトサービスも可能



## Dell Optimizer for Precision 生産性がインテリジェンスに出会える場所。

Dell Optimizer は、世界最高レベルのインテリジェントな PC の機能を高めることにより、ユーザーの作業に革命をもたらします\*。

これは、ユーザーの作業方法を学習し、それに対応する唯一の AI ベースの最適化ソフトウェアであり、アプリケーションのパフォーマンス、バッテリー駆動時間、オーディオ設定、プライバシーを自動的に改善するように設計されています。

しかも、すべてが作業中にバックグラウンドで実行されます。

### ハイブリッドワークのために パーソナライズされたパフォーマンス



#### クリエイターに力を

Dell Optimizer for Precision は、ExpressResponse® によりストレージ負荷の高いアプリケーションのパフォーマンスを最適化し、ハイエンドユーザーが力を発揮できる環境を整えます。Dell Precision ユーザーであれば、作業負荷とシステムに関する洞察が得られる高度な分析機能を活用でき、パーソナライズされたパフォーマンスの実現をサポートします。分析内でレポート生成もできるため、システム診断や生産性向上を図ることができます。



#### オーディオ機能の強化

Intelligent Audio によってオーディオとマイクの機能が強化され、バックグラウンドノイズが軽減されるため、コラボレーションの場所を問わずに、自信を持って会議に集中できます。ニューラルノイズキャンセリング機能により、高度な人工知能技術を駆使して、不要なノイズを抑え人の話し声を強調することができます。



#### パフォーマンスの向上

ExpressResponse® がユーザーの好みのアプリケーション<sup>7</sup>の使用状況を分析し、パフォーマンスを強化します。



#### 場所を問わないインテリジェントなプライバシー

プライバシーとセキュリティは重要な懸念事項です。世界で最も包括的なパッケージ、インテリジェントプライバシー機能<sup>1</sup>により、機密データのプライバシーを保つことができます。のぞき見検知機能により、侵入者を検知すると画面をテキストチャライズしたり Safe Screen をオンにでき、よそ見検知機能ではユーザーの行動に応じて PC 画面を暗く設定します。



#### サインインの高速化

ExpressSign-in で素早く仕事に取り掛かることができます<sup>2</sup> - Windows Hello の顔認証でログインする前に、近接センサーがユーザーの存在を検知し、スリープを解除します。



#### 比類なき接続性

最高の接続性を求めて最適化した ExpressConnect<sup>3</sup> が、世界初のマルチネットワーク同時接続を実現し、データやビデオの高速ダウンロードを可能にします<sup>4</sup>。作業の場所を問わずに、利用可能な最適なネットワーク<sup>5</sup>に接続し、会議アプリのトラフィックを優先させることができます。



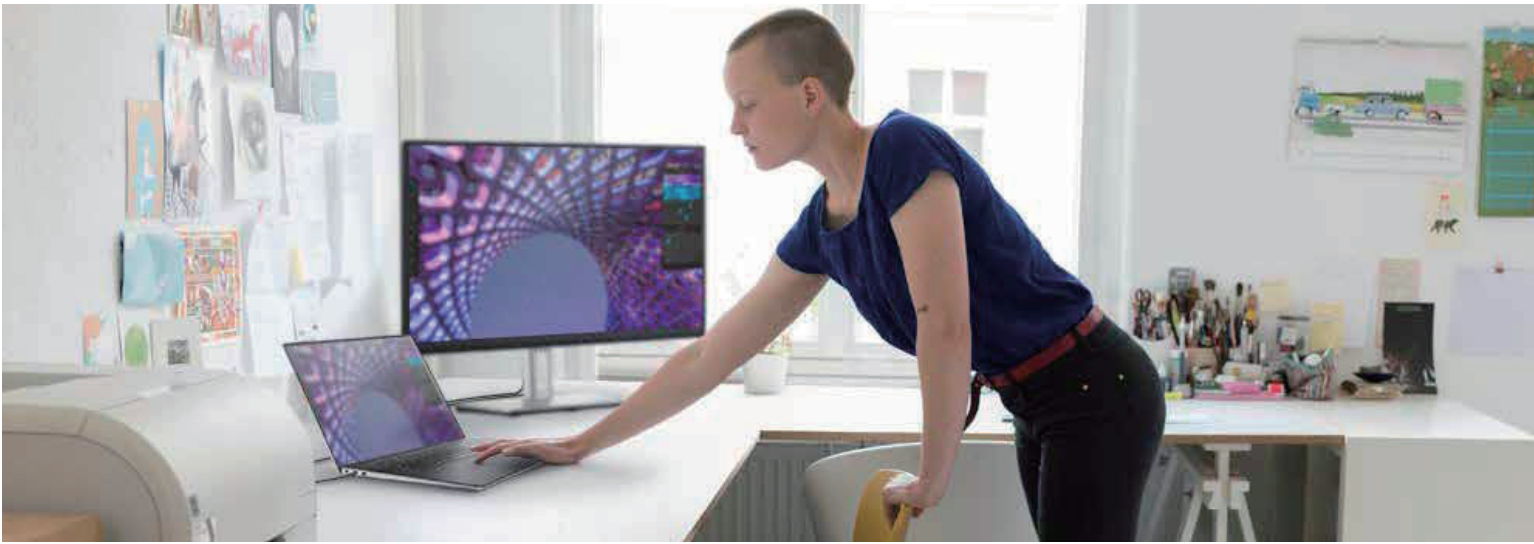
#### シンプルな管理機能

エンドユーザーと IT 部門の意思決定者の双方にシームレスな体験を提供する、管理しやすいアプリケーションによりワークエクスペリエンスを向上させます。モジュラーインストール機能を使用して作業環境に適した Dell Optimizer の個別機能やモジュールを設定します。複数の PC での展開、更新、最適化をリモートでの一元管理で行うことができます。



#### 電源が長持ち

ExpressCharge は、お客様の電力使用パターンを分析し、PC のバッテリー使用率を向上させます。これにより、電力を増やす必要がある際には、稼働時間を延長し、より短時間での充電が可能になります。



## 推奨するソリューション



**Dell デジタルハイエンドシリーズ U3421WE  
34 インチワイド曲面 USB-C HUB モニター**

有線 LAN 接続に加え、スピーカーも搭載。  
USB-C ケーブル 1 本による快適な業務が  
可能な解像度 3,440 x 1,440 の  
34 インチ曲面ワイドモニターです。



**Dell Premier マルチデバイスワイヤレス  
キーボードおよびマウス - KM7321W**

3 台のデバイスでシームレスにマルチタスクを実行できる  
高性能なフルサイズのキーボードと、立体形状のマウスの  
組み合わせです。プログラム可能なショートカット機能を  
搭載し、バッテリーは 36 か月持続します。



**Dell Thunderbolt 4 Dock - WD22TB4**

未来志向の設計による、世界初のモジュラー型  
Thunderbolt 4 Dock で PC の性能を  
向上させることができます。



**Dell Premier ワイヤレス ANC ヘッドセット  
- WL7022**

この Teams 認定のワイヤレス ヘッドセットがあれば  
どこでも簡単にコラボレーションでき、アクティブ ノイズ  
キャンセリング機能とスマート センサーにより、通話を  
自動的にミュート / ミュート解除できます。



**Dell モバイルアダプタースピーカーフォン  
- MH3021P**

一体型スピーカーフォンを装備したマルチポート  
アダプターが、All-in-One の接続性と  
会議開催ソリューションを提供します。

デスクで / 外出先で

クリエイティブなアクセサリ

# 5570

## 機能 仕様詳細

**モデル** Dell Precision 5570

**プロセッサオプション**  
 第12世代インテル® Core™ i9-12900HK プロセッサ-, 24MB キャッシュ, 14 コア 2.50GHz  
 第12世代インテル® Core™ i9-12900H プロセッサ-, 24MB キャッシュ, 14 コア 2.50GHz,  
 インテル® vPro® テクノロジー  
 第12世代インテル® Core™ i7-12800H プロセッサ-, 24MB キャッシュ, 14 コア 2.40GHz,  
 インテル® vPro® テクノロジー  
 第12世代インテル® Core™ i7-12700H プロセッサ-, 24MB キャッシュ, 14 コア 2.30GHz  
 第12世代インテル® Core™ i5-12600H プロセッサ-, 18MB キャッシュ, 12 コア 2.70GHz,  
 インテル® vPro® テクノロジー  
 第12世代インテル® Core™ i5-12500H プロセッサ-, 18MB キャッシュ, 12 コア 2.50GHz

**オペレーティングシステム**  
 Windows 11 Home, 64- ビット  
 Windows 11 Pro, 64 ビット (およびダウンロード版)  
 Ubuntu 20.04 RHEL

**メモリーオプション**  
 8GB, 1 x 8GB, DDR5, 4800MHz, シングルチャネル  
 16GB, 2 x 8GB, DDR5, 4800MHz, デュアルチャネル  
 32GB, 2 x 16GB, DDR5, 4800MHz, デュアルチャネル  
 64GB, 2 x 32GB, DDR5, 4800MHz, デュアルチャネル

**グラフィックカード**  
 NVIDIA® RTX™ A1000 Laptop, 4GB, GDDR6  
 NVIDIA® RTX™ A2000 Laptop, 8GB, GDDR6

**内蔵ビデオコントローラー**  
 インテル® Iris® Xe グラフィックス

**ストレージオプション**  
 M.2 2230, 256GB, PCIe NVMe Gen4 x4, クラス 35 SSD  
 M.2 2280, 512 GB, PCIe NVMe Gen4 x4, クラス 40 SSD  
 M.2 2280, 1TB, PCIe NVMe Gen4 x4, クラス 40 SSD  
 M.2 2280, 2TB, PCIe NVMe Gen4 x4, クラス 40 SSD  
 M.2 2280, 4TB, PCIe NVMe Gen4 x4, クラス 40 SSD  
 M.2 2280, 512GB, PCIe NVMe Gen4 x4, クラス 40 SSD,  
 自己暗号化ドライブ  
 M.2 2280, 1TB, PCIe NVMe Gen4 x4, クラス 40 SSD,  
 自己暗号化ドライブ

**メディアカードリーダー**  
 セキュアデジタル (SD)  
 セキュアデジタル高容量 (SDHC)  
 セキュアデジタル拡張容量 (SDXC)

**指紋認証リーダー**  
 センサー解像度: 500DPI

**寸法および重量**  
 前方: 18.54mm  
 後方: 11.65mm  
 幅: 344.4mm  
 奥行き: 230.3mm  
 重量(最大): 2.1kg  
 重量(最小): 1.88kg

**タッチパッド**  
 解像度: 水平 1770, 垂直 1039  
 寸法: 水平 150.9mm, 垂直 90mm

**オーディオ**  
 4チャンネル HD オーディオ  
 Realtek ALC3281  
 ステレオ変換対応  
 HD オーディオインターフェイス  
 ユニバーサルオーディオジャック  
 2 スピーカー  
 内蔵スピーカーアンプ対応  
 キーボードショートカットコントロール  
 ツイーター (2 x 2W); ウーファー (2 x 2W)  
 2.5W x 4 = 10W  
 サブウーファー出力対応  
 デジタルアレイマイク

**ワイヤレス**  
 インテル® Wi-Fi 6E AX211 2x2 (Wi-Fi 802.11ax 2400Mbps  
 2.40GHz/5GHz/6GHz)  
 Wi-Fi 802.11a/b/g  
 Wi-Fi 4 (Wi-Fi 802.11n)  
 Wi-Fi 5 (Wi-Fi 802.11ac)  
 Wi-Fi 6 (802.11ax)  
 Wi-Fi 6E (802.11ax)  
 64- ビット /128- ビット WEP  
 AES-CCMP  
 TKIP  
 Bluetooth® 5.2

## 機能 仕様詳細

**バッテリーオプション**  
 3-セル, 56 Wh “スマート”リチウムイオン, 13.2V, 0.255kg,  
 高さ: 7.56mm  
 幅: 77.7mm  
 奥行き: 295.2mm  
 2 時間(高速充電), 3 時間(標準充電)  
 1年 /300 サイクル, ExpressCharge 対応  
 6-セル, 86 Wh “スマート”リチウムイオン, 13.2V または 3.35V, 0.340kg,  
 高さ: 7.56mm  
 幅: 77.7mm  
 奥行き: 295.2mm  
 2 時間(高速充電), 3 時間(標準充電)  
 1年 /300 サイクル, ExpressCharge 対応

**ディスプレイオプション**  
 フル HD (FHD+), 非タッチ式  
 広視野角 (WVA)  
 500 ニット  
 ネイティブ解像度: 1920 x 1200  
 2.3 メガピクセル  
 sRGB 100%  
 145 PPI  
 コントラスト比(最小): 1650:1 (一般)  
 応答速度(最大): 35ms  
 リフレッシュレート: 60Hz  
 水平視野角: +/- 89 度  
 垂直視野角: +/- 89 度  
 ピクセルピッチ: 0.1752mm  
 非光沢  
 WLED UHD+ Touch  
 広視野角 (WVA)  
 500 ニット  
 ネイティブ解像度: 3840 x 2400  
 9.2 メガピクセル  
 100% AdobeRGB, 99% DCI-P3  
 290 PPI  
 コントラスト比(最小): 1600:1 (一般)  
 応答速度(最大): 35ms  
 リフレッシュレート: 60Hz  
 水平視野角: +/- 89 度  
 垂直視野角: +/- 89 度  
 ピクセルピッチ: 0.0876mm  
 反射防止  
 タッチサポート, 10 タッチポイント

**キーボード**  
 標準バックライトキーボード

**電源オプション**  
 90W UMA 構成時  
 高さ: 22mm  
 幅: 66mm  
 奥行き: 130mm  
 入力電圧(最大): 240VAC  
 入力電圧(最小): 100VAC  
 入力周波数(最大): 60Hz  
 入力周波数(最小): 50Hz  
 入力電流(最大): 1.5A  
 出力電流(連続) 4.5A  
 定格出力電圧: 20VDC  
  
 130W ディスクリフトグラフィックス構成時および UMA 構成時  
 高さ: 22mm  
 幅: 66mm  
 奥行き: 130mm  
 入力電圧(最大): 240VAC  
 入力電圧(最小): 100VAC  
 入力周波数(最大): 60Hz  
 入力周波数(最小): 50Hz  
 入力電流(最大): 1.8A  
 出力電流(連続) 6.5A  
 定格出力電圧: 20VDC

**カメラ**  
 HD RGB カメラ, 前面, CMOS- センサーテクノロジー,  
 解像度 (RGB): 0.92 メガピクセル, 1280 x 720 (HD) at 30 fps  
 解像度 (赤外線): 0.20 メガピクセル, 576 x 360 at 15 fps  
 対角視野角 (RGB): 78.50 度  
 対角視野角 (赤外線): 78.50 度

# 5570

## Dell Precision ワークステーションでのサステナビリティ

当社の製品、パッケージ、サプライチェーンにおけるサステナブルの推進において業界をリード。

Dell Precision は、サステナブルな設計と素材における  
ワークステーション業界をリードしています。



### 設計

## 業界初

再生炭素繊維と再生可能な  
バイオプラスチックで作られた  
ワークステーション<sup>13</sup>。

### サステナブル素材

## 最大 46%

固定式ワークステーションにリサイクルプラスチック  
を採用。モバイルワークステーションにも最大  
17% 使用。

### パッケージのイノベーション

## 25%

Dell Precision 5000 シリーズのパッケージに  
海洋プラスチックトレイを使用。

## Dell Precision の実績

## 19

EPEAT 登録済み製品<sup>14</sup>



## 16

TCO<sup>®</sup> 認定の構成



## 8.0

ENERGY STAR<sup>®</sup> を  
ポートフォリオ全体で取得済み



\* デルの社内分析(2021年4月)に基づきます。Dell Optimizer は2020年発売のデバイスでご利用いただくことができ、OptiPlex 3000シリーズ、Latitude 3310 2-in-1、Latitude Chromebook Enterprise ではご利用いただけません。機能の有無や機能の内容はモデルによって異なります。

- 1 競合するPCパフォーマンスソフトウェアおよびアプリケーションに関するデルの社内分析(2021年9月)に基づきます。インテリジェントプライバシーは、デルの一部のシステムおよびデバイスで利用できます。
- 2 Latitude 9000 および一部の7000シリーズ、Dell Precision モバイルワークステーション7000 および一部の5000シリーズで使用可能です。使用の可/不可については、製品の詳細をご覧ください。
- 3 ExpressConnect は、Dell Optimizer ソフトウェアバージョン2.0以降で使用できます。最新版は、<https://www.dell.com/support/home> からダウンロードしてください。
- 4 免責事項：複数ネットワーク同時接続(または接続ベースのチャージング)は、ExpressConnectの新しい接続機能です。2つ以上の有線または無線接続を使用して、データとビデオのトラフィックを同時に送受信します。デルの社内分析に基づきます。
- 5 電波強度、チャネルの混雑状況、ルーターの種類などに応じて最適なネットワークを選択します。ユーザーの資格情報に基づいてネットワークを提案します。
- 6 ExpressResponse はアプリケーションの機能で有効化する必要があります。DO は、選択されたアプリケーションを数時間にわたってユーザーがどのように使用するかを学習します。生産性アプリケーションを実行する Latitude システムでの Sysmark 2018 ベンチマーク、およびISV アプリケーションを実行する Dell Precision モバイルワークステーションでのパフォーマンス評価ベンチマーク(2020年3月)によるデルのテストに基づきます。改善状況は、製品の構成、使用状況、アプリケーション、およびその他の要因によって異なります。
- 7 アプリケーションを分析するには、ユーザーが最初に好みのアプリケーションを入力する必要があります。
- 8 Dell Technologies とインテルが委託した Forrester の調査：『Dell の PC As A Service による Total Economic Impact』(2020年11月) (<https://www.delltechnologies.com/asset/ja-jp/solutions/business-solutions/industry-market/forrester-the-total-economic-impact-of-dells-pc-as-a-service.pdf>) に基づきます。
- 9 VMware の委託による Forrester Total Economic Impact™ 調査『The Total Economic Impact™ of VMware Workspace ONE for Windows 10』(2018年9月)に基づきます。VMware Workspace ONE のお客様に対する聞き取り調査の結果および12,000人規模の複合組織に基づきます。
- 10 Principled Technologies のテストレポート『Spend Less Time and Effort Troubleshooting Laptop Hardware Failures』(2018年4月)に基づきます。テストはデルの委託により、米国内で実施されました。実際の結果は異なる場合があります。レポート全文：<http://facts.pt/L52XKM>
- 11 Dell Technologies の委託により Principled Technologies 社が作成した、Dell Provisioning for Workspace ONE を使用する導入と従来の導入の比較に関するレポート、『Deliver pre-configured systems to end users faster with Dell Provisioning for VMware Workspace ONE』(2019年1月)に基づきます。1000台のシステムの導入によって推定される結果に基づきます。1週間は7就業日を表しています。実際の結果は異なる場合があります。
- 12 デルの社内分析(2019年1月)に基づきます。
- 13 デルの分析(2021年1月)に基づきます。LCDカバーにバイオプラスチックを21%使用しています。
- 14 該当する場合、EPEAT は登録されています。EPEAT の登録は国によって異なります。国別の登録状況については、[www.epeat.net](http://www.epeat.net) をご覧ください。

デル・テクノロジーズ株式会社 <https://www.delltechnologies.com/ja-jp/>

●製品の購入には当社の販売条件(<http://www.Dell.jp/policy/>)、締結済みの再販契約書、または販売店が提示する契約条件が適用されます。●本カタログ掲載製品は、なくなり次第終了となります。●製品は、正式受注後、通常約10日～2週間ほどお届けしております。(お選りになった製品、構成内容、正式受注手続きの時期により納期が前後することがございます。予めご了承ください) ●返品・交換は、お客様がデルから直接製品をご購入された場合、納品日より10日以内にご連絡いただいた場合に限り、お受けいたします。但し、第三者製品、Dell/EMC 製品、プリンター・インク・トナー、プロジェクターランプ等の消耗品、スペアパーツの返品は受け付けておりません。デルの責めに帰すべき事由がない限り、返品時の配送料およびご入金時の振込手数料はお客様の負担とさせていただきます。●お支払は、現金振込またはクレジットカード決済からお選びいただけます。●お支払方法が現金前振込 / クレジットカードをご選択された場合、ご入金金が弊社にて確認された時点で正式受注および製造開始とさせていただきます。掛売りでのお支払方法をご選択された場合、お客様からの正式注文書を受付けた時点より、生産手続きを行います。(弊社による与信審査の結果によっては受注をお断りする場合があります) ●Dell Technologies、Dell、EMC、および Dell EMC が提供する製品およびサービスにかかる商標は米国 Dell Inc. またはその関連会社の商標または登録商標です。●Dell ロゴは、米国 Dell Inc. の商標または登録商標です。●Celeron、Intel、Intel ロゴ、Intel Atom、Intel Core、Intel Inside、Intel Inside ロゴ、Intel vPro、Intel Evo、Intel Optane、Intel Xeon Phi、Iris、Itanium、MAX、Pentium、Xeon は、アメリカ合衆国およびその他の国における Intel Corporation の商標です。●Microsoft、Windows、Windows 10、Windows 11、Office ロゴ、Outlook、Word、Excel、PowerPoint は、米国 Microsoft Corporation の米国およびその他の国における登録商標です。●その他の社名および製品名は各社の商標または登録商標です。●ディストリビュータ経由など、直販以外でご購入を希望される場合の詳細価格につきましては販売店様へお問い合わせください。●本カタログに記載されている仕様は2022年4月現在で提供かつ予定している情報であり、予告無く仕様を変更する場合がございます。

第12世代インテル® Core™ プロセッサ搭載  
インテル® vPro® プラットフォーム

