

Dell

Business



The power to do more

Dell Precision

プロフェッショナル業務を支える
ワークステーション総合カタログ





パフォーマンス | 信頼性 | スマートデザイン Dell Precision

最先端のテクノロジーとユーザビリティ溢れる筐体デザイン。
オフィスからモバイル、リモートソリューションまで、多彩なラインナップでお客様のニーズに応えます。

CAD、CG、シミュレーション、映像制作などのプロフェッショナル業務を支えるワークステーション。

様々なコンピューティング環境の中でも、特にハイレベルのパフォーマンスや信頼性が不可欠とされるその製品領域において、多くの実績と高い評価を獲得しているのがDell Precisionです。

高い計算・表示性能、信頼性そして様々なラインナップで、ものづくりニッポンを強力にサポートし続けます。



卓越したハイパフォーマンス

最新かつ標準テクノロジーを採用し、格段に
進化した処理性能を提供。高度な演算処理や、
グラフィックス処理をパワフルにサポート。

プロユースに応える信頼性

主要なISVアプリケーションの動作認定を
数多く取得。プロフェッショナルの厳しい要求を
満たす高い信頼性と安定稼働を提供。

柔軟で豊富なラインナップ

タワー型デスクトップからモバイル、ラックマウ
ント型を取り揃え、様々な用途に柔軟に対応。
最適な構成を選択できるようオプションを充実。

Dell Precision ラインナップ

タワー型ワークステーション

高性能／拡張性

デュアル
プロセッサ
まで対応



Dell Precision T7610

妥協のない
パフォーマンスと拡張性



Dell Precision T5610
限られたスペースで
パフォーマンスを最大化

ラックマウント型



Dell Precision R7610
リモートならびに
仮想化に最適なラック
ワークステーション

特殊用途向け



Dell Precision T5600 XL

シングル
プロセッサ



Dell Precision T3610
バランスのとれた
1 socket、
メインストリーム



Dell Precision 1700
ハイエンドデスクトップ、
エントリー
ワークステーション

コスト
パフォーマンス



Dell Precision T3600 XL

モバイルワークステーション

高性能／拡張性



Dell Precision M6800
17.3インチ
デスクトップ/タワー型
並みのパフォーマンスと
拡張性のフラッグシップ
モデル



Dell Precision M4800
15.6インチ
作業効率に優れた
メインストリーム



Dell Precision M2800
15.6インチ
低コストのプロ向け
エントリーモデル

モビリティ



Dell Precision M3800
15.6インチ
最薄部8mm~18mmの
超薄型モバイルワーク
ステーション

コスト
パフォーマンス



卓越したパフォーマンス、プロユースに定める信頼性。

また、並外れた処理能力、他に類を見ない拡張性を実現。CAD、CG、

シミュレーション、映像製作など、プロフェッショナル業務の生産性向上に貢献します。

前面からHDDにアクセス可能な
筐体デザイン、卓越したパフォーマンスと
抜群の拡張性を備えた
ハイエンドワークステーションです。



Dell Precision T7610 ワークステーション

プロセッサオプション	インテル® Xeon® プロセッサ E5-2600 v2 製品ファミリー 1基または 2基(最大12個のコアとインテル® Advanced Vector Extensions、インテル® トラステッドエグゼキュションテクノロジー、 インテル® AES New Instructions、インテル® ターボブーストテクノロジー、オプションのインテル® vPro™ テクノロジーを搭載)
オペレーティングシステム	Windows 8.1 Pro 64ビット(日本語版/英語版)搭載 Windows 7 Ultimate 64ビット(日本語版/英語版) Windows 7 Professional 64ビット(日本語版/英語版) Windows 7 Professional 64ビット(日本語版/英語版)(Windows 8.1 Pro 64ビットライセンス含む)
チップセット	インテル® C602チップセット
メモリ	メモリアッドチャンネル、最大512GBの1,866MHz ECC RDIMMメモリ、DIMMスロット×16(プロセッサあたり8スロット) ^{*1} ^{*2}
ハードドライブオプション	3.5インチの場合は最大4台、2.5インチの場合は最大8台(5.25インチベイに4台)の内蔵SATA、SAS、 またはSSDハードドライブ、SATA 7,200RPM 最大3.0TB、SATA 10,000RPM 最大500GB、 SAS 10,000RPM 最大900GB、SAS 15,000RPM 最大300GB、SSD 最大512GB、PCIe SSD 最大350GB
グラフィックスオプション	最大3枚のPCI Express x16 Gen3 またはGen2 グラフィックスカードを搭載することで、合計で最大675Wのグラフィックスをサ ポート(一部制限が適用されます)：ハイエンド3D NVIDIA® Quadro® K6000、NVIDIA® Quadro® K5000、ミッドレンジ3D AMD FirePro™ W7000、AMD FirePro™ W5000、NVIDIA® Quadro® K4000、NVIDIA® Quadro® K2000、エン トリー3D AMD FirePro™ V4900、NVIDIA® Quadro® K600、AMD FirePro™ V3900 プロフェッショナル2D (ISV未認 定) AMD FirePro™ 2270、NVIDIA® NVS™ 510、NVIDIA® NVS™ 310 NVIDIA® NVS™ 315 NVIDIA® Tesla® K20 GPGPU : NVIDIA® Maximus™ テクノロジーをサポート
拡張スロット	PCIe x16 Gen 3 × 2、増設用のPCIe x16 Gen 3 × 2(オプションのセカンドプロセッサが必要)、 PCIe x16 Gen 3(x4で配線) × 1、PCIe x16 Gen 2(x4で配線) × 1、32ビット/33MHz PCI × 1
寸法 (幅 × 高さ × 奥行き)	216mm × 438mm × 545mm

※1 メモリ速度は搭載CPUにより異なります。 ※2 Windows 7は最大192GB メモリをサポートします。

T3610と同じサイズの筐体ながら、
ハイパフォーマンスプロセッサの
デュアル搭載可能な
省スペースデザインモデルです。



Dell Precision T5610 ワークステーション

プロセッサオプション	インテル® Xeon® プロセッサ E5-2600 v2製品ファミリー1基または2基(最大10個のコアとインテル® Advanced Vector Extensions、インテル® トラステッドエグゼキュションテクノロジー、インテル® AES New Instructions、インテル® ターボブ ーストテクノロジー、オプションのインテル® vPro™ テクノロジーを搭載)
オペレーティングシステム	Windows 8.1 Pro 64ビット(日本語版/英語版)搭載 Windows 7 Ultimate 64ビット(日本語版/英語版) Windows 7 Professional 64ビット(日本語版/英語版) Windows 7 Professional 64ビット(日本語版/英語版)(Windows 8.1 Pro 64ビットライセンス含む)
チップセット	インテル® C602チップセット
メモリ	クアドチャンネル、最大128GBの1,866MHz ECC RDIMMメモリ、DIMMスロット×8(プロセッサあたり4個) ^{*1}
ハードドライブオプション	SATA、SAS、またはSSD内蔵ドライブ(3.5インチの場合はx3、2.5インチの場合はx4まで)。 SASハードドライブには、追加のアドインコントローラが必要。SATA 7,200RPM 最大3.0TB、SATA 10,000RPM 最大500GB、 SAS 10,000RPM最大900GB、SAS 15,000RPM最大300GB、SSD最大512GB、PCIe SSD最大350GB
グラフィックスオプション	PCI Express x16 Gen3またはGen2グラフィックスカード×2、最大300W(グラフィックスの合計)をサポート： ハイエンド3D NVIDIA® Quadro® K5000、ミッドレンジ3D AMD FirePro™ W7000、AMD FirePro™ W5000、NVIDIA® Quadro® K4000、NVIDIA® Quadro® K2000、エントリー3D AMD FirePro™ V4900、NVIDIA® Quadro® K600、 AMD FirePro™ V3900 プロフェッショナル2D (ISV未認定) AMD FirePro™ 2270、NVIDIA® NVS™ 510、NVIDIA® NVS™ 310 NVIDIA® NVS™ 315 NVIDIA® Tesla® K20 GPGPU : NVIDIA® Maximus™ テクノロジーをサポート
拡張スロット	PCIe x16 Gen 3 × 2、PCIe x16 Gen 3(x8で配線、ハーフルングス)x 1、PCIe x16 Gen 2(x4で配線) x 1、 PCIe x1 Gen 2 x 1、PCI 32ビット/33MHz x 1
寸法 (幅 × 高さ × 奥行き)	172.6mm × 414mm × 471mm

ものづくりニッポンを強力にサポートし続ける、パフォーマンスと拡張性、コスト効率のバランスの良いワークステーションです。



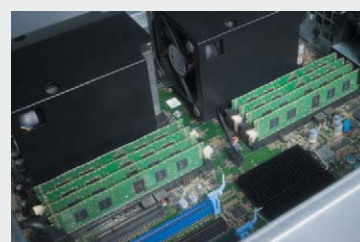
Dell Precision T3610 ワークステーション

プロセッサオプション	インテル® Xeon® プロセッサ E5-1600 v2製品ファミリー (最大6個のコアとインテル® Advanced Vector Extensions、インテル® トラステッド・エグゼキューションテクノロジー、インテル® AES New Instructions、インテル® ターボブーストテクノロジー、オプションのインテル® vPro™ テクノロジーを搭載)
オペレーティングシステム	Windows 8.1 Pro 64ビット (日本語版 / 英語版) 搭載 Windows 7 Ultimate 64ビット (日本語版 / 英語版) Windows 7 Professional 64ビット (日本語版 / 英語版) Windows 7 Professional 64ビット (日本語版 / 英語版) (Windows 8.1 Pro 64ビットライセンス含む)
チップセット	インテル® C602チップセット
メモリ	クアッドチャネル、最大128GBの1,866MHz ECCまたは1,600MHz Non-ECC DDR3メモリ、DIMMスロット × 8
ハードドライブオプション	SATA、SAS、またはSSD内蔵ドライブ (3.5インチの場合はx3、2.5インチの場合はx4)、SASハードドライブを使用するには、追加のアドインコントローラが必要となります。SATA 7,200RPM 最大3.0TB、SATA 10,000RPM 最大500GB、SAS 10,000RPM 最大900GB、SAS 15,000RPM 最大300GB、SSD 最大512GB、PCIe SSD 最大350GB
グラフィックスオプション	PCI Express x16 Gen3 またはGen2 グラフィックスカード x2、最大300W (グラフィックスの合計) をサポート: ミッドレンジ3D : AMD FirePro™ W7000、AMD FirePro™ W5000、NVIDIA® Quadro® K4000、NVIDIA® Quadro® K2000、エントリー3D AMD FirePro™ V4900、NVIDIA® Quadro® K600、AMD FirePro V3900、プロフェッショナル2D (ISV未認定) AMD FirePro™ 2270、NVIDIA® NVS™ 510、NVIDIA® NVS™ 310 NVIDIA® NVS™ 315
拡張スロット	PCIe x16 Gen 3 x2、PCIe x16 Gen 3 (x8で配線、ハーフレングス)x 1、PCIe x4 Gen 2 x 1、PCIe x1 Gen 2 x 1、PCI 32ビット / 33MHz x 1
寸法 (幅 × 高さ × 奥行)	172.6mm × 414mm × 471mm

Dellの信頼性に優れたメモリテクノロジー (RMT)

Dellは、メモリエラーをほぼ完全に除去できるコードをBIOSレベルで開発し、特許を取得しました。それがRMTであり、ECCメモリの機能を拡張するものです。訂正されたメモリエラーの場所を特定し、システムの再起動後、再びその場所に書き込みが行われることを防ぎます。この機能を

利用できるのはT7610、R7610、T5610、およびT3610 (ECCメモリ搭載時) です。RMTによってワークステーションの信頼性が高まり、メモリ全体の詳細なテストも不要になります。ITサポートに問い合わせることも、メモリDIMMの交換も不要になります。



スマートなデザイン

スタイリッシュな外観のデザインと融和した前後の堅牢なハンドルにより、マシン移動時にも取り回しが容易に行えます。また、クラス最高のシャーシデザインは、内部構造がシンプルで整然としているためコンポーネントに簡単にアクセスでき、優れたメンテナンス性を実現します。Dell Precision T7610、T5610、およびT3610は、外部からツールレスでアクセス可能なPSUを備えた唯一のミッドレンジ向けタワー型ワークステーションです。拡張性が最も高いT7610は前面からのディスクにアクセスが可能です。さらに、Dell Precision T1700は、クラス最小かつ最軽量のエントリーレベルワークステーションで、2種類のサイズから選択いただけます。





ISV認定による安定稼働とパフォーマンスを兼ね備えた省スペース重視、費用対効果抜群のワークステーションです。



筐体はMTとSFFの2種。
SFF筐体は8.41Lと非常にコンパクトです。

Dell Precision T1700
ワークステーション

プロセッサオプション	インテル® Xeon® プロセッサ E3-1200 v3 ファミリー、第4世代インテル® Core™ i7 プロセッサおよび第4世代インテル® Core™ i5 プロセッサ、第4世代インテル® Core™ i3 プロセッサ、インテル® ターボブーストテクノロジー2.05とインテル® 内蔵HDグラフィックス(一部のプロセッサに搭載可能)、オプションのインテル® vPro™ テクノロジー																																													
オペレーティングシステム	Windows 8.1 Pro 64ビット(日本語版/英語版)搭載 Windows 7 Ultimate 64ビット(日本語版/英語版) Windows 7 Professional 64ビット(日本語版/英語版) Windows 7 Professional 64ビット(日本語版/英語版)(Windows 8.1 Pro 64ビットライセンス含む)																																													
チップセット	インテル® C226チップセット																																													
メモリ	最大32GBの1,600MHz ECCメモリ、最大16GBのNon-ECC DDR3メモリ、DIMM スロット × 4																																													
ハードドライブオプション	MT: 最大3.5インチ x2または2.5インチ x 4 のSATA ドライブ SFF: 3.5インチx1または2.5インチx2のSATA ドライブ 共通: インテル® スマートレスポンステクノロジー(SRT)、インテル® ラピッドスタートテクノロジー(RST)、インテル® スマートコネクトテクノロジー(SCT)を一部ドライブに搭載可能: SATA 6.0Gb/s 7,200RPM最大2.0TB、SATA 6.0Gb/s 10,000RPM 最大500GB、SATA 6.0Gb/s SSD 最大256GB、自動暗号化ドライブ(SED)500GB																																													
グラフィックスオプション	MT: PCI Express x16 Gen 3 グラフィックスカード x1、最大150W(グラフィックスの合計)をサポート(一部グラフィックスカードのデュアル構成をサポート)。 SFF: ロープロファイルPCI Express x16 Gen 3 グラフィックスカード × 1、最大50W(グラフィックスの合計)をサポート。																																													
	<table border="1"> <thead> <tr> <th>ミッドレンジ 3D</th> <th>MT</th> <th>SFF</th> <th>エントリー 3D</th> <th>MT</th> <th>SFF</th> <th>プロフェッショナル 2D (ISV 未認定)</th> <th>MT</th> <th>SFF</th> </tr> </thead> <tbody> <tr> <td>AMD FirePro™ W5000</td> <td>●</td> <td></td> <td>AMD FirePro™ V4900</td> <td>●</td> <td></td> <td>AMD FirePro™ 2270</td> <td>●</td> <td>●</td> </tr> <tr> <td>NVIDIA® Quadro® K4000</td> <td>●</td> <td></td> <td>AMD FirePro™ V3900</td> <td>●</td> <td>●</td> <td>インテル® HD グラフィックス P4600 / 4600</td> <td>●</td> <td>●</td> </tr> <tr> <td>NVIDIA® Quadro® K2000</td> <td>●</td> <td></td> <td>NVIDIA® Quadro® K600</td> <td>●</td> <td>●</td> <td>NVIDIA® Quadro® NVS™ 510</td> <td></td> <td>●</td> </tr> <tr> <td></td> <td></td> <td></td> <td></td> <td></td> <td></td> <td>NVIDIA® Quadro® NVS™ 310</td> <td>●</td> <td>●</td> </tr> </tbody> </table>	ミッドレンジ 3D	MT	SFF	エントリー 3D	MT	SFF	プロフェッショナル 2D (ISV 未認定)	MT	SFF	AMD FirePro™ W5000	●		AMD FirePro™ V4900	●		AMD FirePro™ 2270	●	●	NVIDIA® Quadro® K4000	●		AMD FirePro™ V3900	●	●	インテル® HD グラフィックス P4600 / 4600	●	●	NVIDIA® Quadro® K2000	●		NVIDIA® Quadro® K600	●	●	NVIDIA® Quadro® NVS™ 510		●							NVIDIA® Quadro® NVS™ 310	●	●
ミッドレンジ 3D	MT	SFF	エントリー 3D	MT	SFF	プロフェッショナル 2D (ISV 未認定)	MT	SFF																																						
AMD FirePro™ W5000	●		AMD FirePro™ V4900	●		AMD FirePro™ 2270	●	●																																						
NVIDIA® Quadro® K4000	●		AMD FirePro™ V3900	●	●	インテル® HD グラフィックス P4600 / 4600	●	●																																						
NVIDIA® Quadro® K2000	●		NVIDIA® Quadro® K600	●	●	NVIDIA® Quadro® NVS™ 510		●																																						
						NVIDIA® Quadro® NVS™ 310	●	●																																						
拡張スロット	MT: PCIe x16 Gen 3 x 1、PCIe x16 Gen 2(x4 で配線) x 1、PCIe x1 x 1、PCI 32 ビット/33MHz x 1 SFF: PCIe x16 Gen 3 x 1、PCIe x4(オープンエンド、x4 で配線) x 1																																													
寸法 (幅 × 高さ × 奥行)	MT: 175mm × 360mm × 435mm SFF: 92.6mm × 290mm × 312mm																																													

Dell Precision Performance Optimizer (DPPO)

Dell Precision Performance Optimizer (以下DPPOと略称)は、Webからダウンロード可能な自動パフォーマンスチューニングソフトウェア(現在は英語版のみ提供)です。このツールは、CPUやメモリ、グラフィックスなどをお使いのアプリケーションをボタン1つで最適なセッティングにシステムをチューニングします。DPPOは以下、3つの特性を持っています。

プロファイルとポリシー

- アプリケーションごとにシステムセッティングを自動的にチューニングしてパフォーマンスを最適化します。
- DPPOはワークステーションのパフォーマンスを最大で57%速くすることが可能です。

システムメンテナンス

- システムアップデートが可能になるとお知らせします。ドライバ、BIOS、アプリケーションやファームウェアのアップデートを管理します。
- 以下、3つのカテゴリ別にアップデートをソートできます。①クリティカル、②推奨、③オプション
- 選択したアップデートのダウンロードとインストールをヘルプします。出力に対応しています。

履歴と分析

- 欲しいリソースだけをトラックします。
- いくつか選択してトラックするか、以下すべてを選択可能です。バッテリー、プロセッサ、ストレージ、メモリ、温度、ネットワーク、ファン制御。
- ユーザーが持続時間や頻度を調整可能です。システムがフル稼働している時にだけ、データをトラックする等。
- 読みとりやすいチャート式のデータ。
- データ分析のための印刷や出力に対応しています。



*現在は英語版のみの提供、Webからダウンロードいただけます。

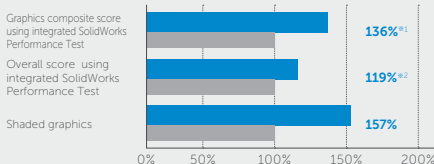
DPPO対応アプリケーション

- Autodesk® AutoCAD®
- Autodesk® Maya®
- Dassault Systèmes SolidWorks®
- Dassault Systèmes CATIA®
- PTC® Creo®
- Siemens NX™
- Adobe Creative Cloud® | Adobe® Photoshop® CS/CC、Adobe® Premiere® Pro CS/CC、Adobe® After Effects® CS/CC、Adobe® Media Encoder® CS/CC

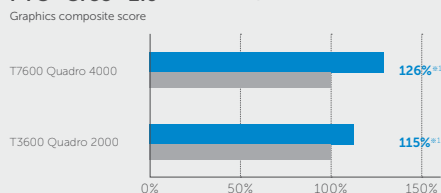
2014年5月現在 DPPOは弊社テクニカルセンターで詳しく紹介しています。

参考: DPPO使用時のパフォーマンス ■ DPPO ■ Normal

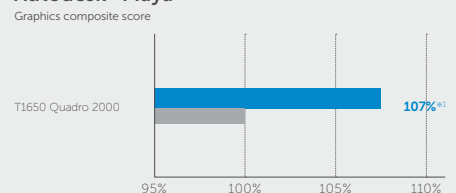
Dassault Systèmes SolidWorks® 2012 でのハイライト M6700 Quadro K3000M



PTC® Creo® 2.0でのハイライト



Autodesk® Maya®でのハイライト



*1 テストの結果は工場出荷時のデフォルトセッティングの状態のもの、DPPOで最適化したものと比較しています。ベンチマークは業界標準のアプリケーションであるSPECのベンチマークを使用しています。
*2 テストにはNVIDIA® Quadro® K3000M搭載のDell Precision M6700でSolidWorksのパフォーマンステストを実施し工場出荷時のデフォルトセッティングの状態のもの、DPPOで最適化したものと比較しています。
●本データは実際のパフォーマンスは構成や生産ベンダーによって異なります。パフォーマンスを保証するものではありません。予めご了承ください。



日本国内のトレーニンググループやQA（品質保証）センターの運営を支える
高性能ワークステーションとしてDell Precisionシリーズを採用

事例紹介

カスタマープロフィール

PTC®

企業名 PTCジャパン株式会社
事業内容 独立系ソフトウェア企業
本社所在地 東京都
従業員数 1992年
Webサイト <http://www.ptc.com/>

「トレーニンググループに続き、QAセンターの 主要な業務を支えるワークステーション環境として Dell Precisionシリーズを全面的に採用しています」

PTCジャパン株式会社 Japan R&D QAセンター代表 マイク ソープ(Mike Thorpe)氏

課題

- 顧客とできる限り同一のハードウェア環境でPTC製品の技術検証やQA(品質保証)業務を実施する必要があった。
- 日常的なQA業務に影響を与えないように、ダウンタイムを最小化できる高信頼のワークステーション環境が求められていた。

ソリューション

- Dellの高性能ワークステーション「Dell Precisionシリーズ」を採用することで、厳しい現場のニーズに応える処理能力と揺るぎない安定性を手に入れた。

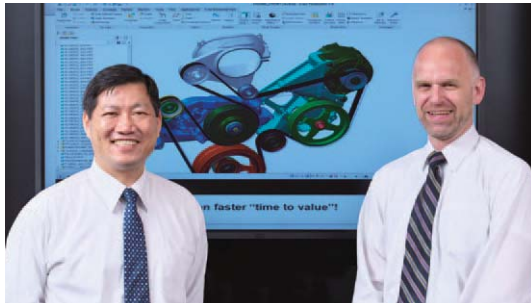
導入効果

- 顧客の実環境に沿って構成された高品質のワークステーション環境を実現
- グローバルなオンサイト保守によって国内外で共通したサポートが受けられる
- 筐体の優れたメンテナンス性によってIT部門による自前保守も容易

導入システム

ハードウェア
Dell Precision T5600
Dell Precision M4800

ソフトウェア
Windows 7
PTCジャパンの各種ソフトウェアソリューション



Dell製品の魅力について語ってくださいました
PTCジャパン株式会社のマイクソープ氏(写真右)と鄭夢豊氏(写真左)

PTCジャパン株式会社は、先進的な製品ライフサイクル管理(PLM)ソリューションを提供するPTC(米国マサチューセッツ州)の日本法人である。社内には、オフィスで使用される事務用PCから教育、R&D、技術営業向けのワークステーションまで、さまざまな端末が導入されているが、近年では優れたコストパフォーマンス、高い信頼性、充実したオンサイト保守などが評価され、Dell製品の採用が急速に進んでいる。そして、2012年3月には、日本の顧客に特化したQA(品質保証)活動を本格的に実施する目的で、日本国内にJapan R&D QAセンターを開設した。ここでは、QAテストの実施やテスト用スクリプトの作成など、さまざまなQA業務を支えるワークステーションとして、顧客の実環境に即して構成されたDell Precisionシリーズが採用されている。

ユーザ導入事例ウェブサイトにて、他にも多くの事例をご覧ください。
Dell.co.jp/casestudy



3D Connexion Space Navigator 3Dマウス

3Dマウスを使用すれば、直感的に3D制作ができます。

従来のマウスと一緒に使い、片手でSpaceNavigatorを使いモデルを操作したり、アプリケーション・コマンドも使用できます。同時に、もう片方の手で従来のマウスを使用し、モデルの編集やメニュー・アイテムの選択などが可能です。



Wacom Intuos Pro medium ペンタブレット

創造性を追求した高性能クリエイティブツール。

まるで紙の上に鉛筆で描くように繊細なタッチを忠実に再現し、表現の可能性を広げます。全てのモデルがタッチ対応。ワイヤレスキット・アプリケーションは標準付属。「Intuos Pro」がさらに快適で直感的なエクスペリエンスをあなたにもたらしめます。



MSA14シングルモニターアームスタンド

モニターを好きな角度に調整が可能なアームスタンド。

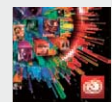
Dell MSA14シングルモニター用の接続型アームは、高さや傾き、回転などのさまざまな調整機能により画面が見やすく、生産性が最大限向上します。Dellのモニターパネルへの取り付けは簡単で、モニター背面のVESAマウントにパチンとはめ込むだけなので、ネジなしで設置できます。



3D Systems Cube Silver 3Dプリンタ

3D造形の作成が可能な低価格パーソナル3Dプリンター。

電源を入れてすぐに使用が可能です。家庭やオフィスでもお使いいただけます。素材はABS樹脂、植物由来成分から生成されたPLA(ポリ乳酸)の2種類です。



Adobe Creative Cloud

グラフィックデザイン、動画編集などのアプリケーション。

PhotoshopやIllustratorなど様々なソフトに加え、ストレージやファイル共有なども統合したトータルサービスを提供します。



最薄、最軽量！ ビジネス向けの高性能ワークステーション。

Dell Precision M3800は、NVIDIA® Quadro® K1100Mを搭載する、ミドルレンジクラスまでのCAD用途に最適な薄型モバイルワークステーションです。QHD+(3200 × 1800) (オプション)の高解像度タッチディスプレイを搭載し、厚さ18mm、重量1.88kg^{※6}というコンパクトなデザインを実現した、世界最薄最軽量級モデルです。

プロセッサ	第4世代インテル® Core™ i7-4702HQ プロセッサ	
オペレーティングシステム	Windows 8.1 Pro 64ビット(日本語版/英語版) Windows 7 Professional 64ビット(日本語版/英語版) Windows 7 Professional, 日本語版, 64ビット (Windows 8.1 Pro 64ビットライセンス含む)	
チップセット	モバイル インテル® HM87 チップセット	
メモリ ^{※1} ^{※2}	DIMMスロット × 2 : 最大16GB 1,600 MHz DDR3L	
グラフィックス ^{※1}	NVIDIA® Quadro® K1100M(GDDR5専用メモリを2GB搭載)	
ディスプレイオプション ^{※3}	15.6インチ QHD+(3,200 × 1,800) : Dell デジタルハイエンド、5点マルチタッチ対応、ワイドビュー、LEDバックライト付き、プレミアムパネル保証 ^{※3} 15.6インチFHD(1,920×1,080) : Dell デジタルハイエンド、5点マルチタッチ対応、ワイドビュー、LEDバックライト付き、プレミアムパネル保証 ^{※3}	
ストレージオプション ^{※4}	ストレージデバイス × 2 : 2.5インチドライブ × 1、ソリッドステートミニカード × 1、高感度フリースールセンサー標準搭載 <ul style="list-style-type: none"> ハードディスクドライブ(HDD) : 最大1TB 2.5インチ 5400rpm SATA 6Gb/s ソリッドステートハイブリッドハードドライブ(SSHD) : 500GB 2.5インチ SATA 6Gb/s (8GBソリッドステートストレージ搭載) ソリッドステートドライブ(SSD) : 256GBまたは512GB 2.5インチ SATA 6Gb/s ソリッドステートミニカードストレージデバイス(mSATA) : 128GB、256GB 	
標準I/Oポート	左側 1 - HDMI 1 - MiniDisplayPort(mDP) 2 - USB 3.0(PowerShare仕様) 1 - ヘッドセット (マイクروفोन/ヘッドフォン統合) 1 - バッテリー寿命インジケータ	右側 1 - 3-in-1 メディアカードリーダー ^{※5} 1 - USB 2.0(PowerShare仕様) 1 - USB 3.0(PowerShare仕様)
シャーシ	シャーシ材質 : アルミニウムおよびカーボンファイバ 寸法(高さ × 幅 × 奥行き) : 8~18mm(前面から背面) × 372mm × 254mm(脚部を除く) 重量 ^{※6} : 最小重量1.88kg(61Whr ^{※7} バッテリーとオプションのmSATA搭載) 電源 : 130W ACアダプタ、スロット : フルミニカード × 1 およびNGFF(Next Generation Form Factor)ハーフミニカード × 1	
バッテリーオプション ^{※7}	6セル(61Whr)、6セル(91Whr)	
入力	バックライトフルサイズキーボード、2ボタン式マルチタッチ型タッチパッド	



※1/1GBは10億バイト、1TBは1兆バイトを表します。パソコンのメモリ容量およびその他の要因により、グラフィックスのサポートに大量のシステムメモリが使用される場合があります。 ※2/4GB以上のシステムメモリを使用するには、64ビットのオペレーティングシステムが必要です。 ※3/Dell デジタルハイエンドシリーズモニターには、プレミアムパネル保証が付属しています。ハードウェア限定保証1、2年保証に限り、画面上にシット痕が1つでも発見された場合には代替モニターをお届けします。 ※4/1GBは10億バイト、1TBは1兆バイトを表します。実際の容量はダウンロードされた内容と動作環境により、記載された数値より小さくなる場合があります。 ※5/メディアリーダーサポートSD、SDHC、SDIO、SDXC(UHS対応) ※6/重量は構成および製造時の条件によって異なります。 ※7/記載されているワット時(Whr)は、バッテリー寿命の指標ではありません。 ※最薄、最軽量2013年10月1日現在調べ



Dell Precision M3800の周辺機器



D3000 SuperSpeed USB 3.0ドッキングステーション

外付の周辺機器類をノートパソコンに接続。

Dell SuperSpeed USB 3.0ドッキングステーションは、ノートパソコンから外部モニターや外部デバイスへ簡単に接続できる信頼性の高いソリューションです。高速データ転送が可能だけでなく、便利なデバイス拡張を実現するさまざまなポートとの互換性を備えた設計となっています。



Noble セキュリティロックケーブル

Dell Precision M3800/Latitude 10用の特別セキュリティケーブル。

鍵式のセキュリティワイヤー。鍵は2本ついてます。
対応機種：Dell Precision M3800/Latitude 10
ケーブル長：約1.8m

*M3800に通常のセキュリティケーブルはご使用できませんので本Nobleケーブルをお求め下さい。



外付けUSB超薄型DVDマルチドライブ

ハイパフォーマンスな超薄型外付スロットロード式ドライブ。

Dellの超薄型外付USB DVD+/-RWドライブは、軽量(250g未満)なため、場所を問わず快適に使用することができます。シンプルなプラグアンドプレイを採用しているため、USBポートさえあればすぐに使用できます。



タワー型ワークステーションに匹敵するハイパフォーマンスを実現するハイエンドモバイルから、プロの求めるパフォーマンスを低コストで実現するベーシックモバイルまで、オフィスや会議室、さらには顧客先でも、あらゆるビジネスシーンでパワーを発揮します。

17.3インチの迫力の画面、パフォーマンスを妥協なく追及したノートブック型ワークステーションです。



Dell Precision M6800
モバイルワークステーション

プロセッサオプション	第4世代インテル® Core™ i5 プロセッサerおよびインテル® Core™ i7 プロセッサerからインテル® Core™ i7 プロセッサerエクストリーム・エディションまで対応可能、インテル® vPro™ テクノロジーを一部のプロセッサerに搭載
オペレーティングシステム	Windows 8.1 Pro 64ビット(日本語版/英語版) Windows 7 Professional 64ビット(日本語版/英語版) Windows 7 Professional, 日本語版, 64 ビット (Windows 8.1 Pro 64ビットライセンス含む)
チップセット	モバイル インテル® QM87チップセット
メモリ	DIMMSロット × 4 : 1,600MHzで最大メモリ32GB,または1,866MHzで最大メモリ16GB
ハードドライブオプション	ストレージデバイス × 4 : 2.5インチドライブ(イージージェットドライブベイ) × 1, 2.5インチドライブ(オプティカルベイキャプチャー) × 1, ソリッドステートミニカード × 1, Dellの高感度フリースールセンサー標準搭載 •7,200rpm SATA 6Gb/s/ハードドライブ(500GB, 750GB), 5,400 pm 500GB FIPS認定済み自己暗号化ドライブ •7,200rpm SATA 6Gb/s(500GBまたは1TB)ハイブリッドハードドライブ •ソリッドステートドライブ(SSD), 256GB~512GB, SATA6Gb/s •ソリッドステートミニカードストレージデバイス, 256GB~512GB, 6Gb/s RAID 0またはRAID 1(オプション, 最低2台のストレージデバイスが必要), RAID 5(オプション, 最低3台のストレージデバイスが必要)
グラフィックスオプション	AMD FirePro™ M6100 Mobility Pro, NVIDIA® Quadro® K3100M, NVIDIA® Quadro® K4100M, NVIDIA® Quadro® K5100M
ディスプレイオプション	•17.3インチHD+(1,600 × 900) : アンチグレア, LEDバックライト付き, プレミアムパネル保証 •17.3インチFHD(1,920 × 1,080) : Dell デジタルハイエンドシリーズ, ワイドビュー, アンチグレア, LEDバックライト付き, プレミアムパネル保証 •17.3インチFHD(1,920 × 1,080) : Dell デジタルハイエンドシリーズマルチタッチ, LEDバックライト付き, 10点マルチタッチ対応, プレミアムパネル保証
バッテリー/電源オプション	9セル(97Whr, ExpressCharge™ 対応) / 240W ACアダプタ
寸法 (幅 × 高さ × 奥行き)	タッチ機能なし : 416.7mm × 36.45~40.4mm × 270.6mm タッチ機能付き : 416.7mm × 39.45~43.4mm × 270.6mm

15.6インチのQHD+など多彩なディスプレイオプション、快適にアプリケーションを実行できるモバイルワークステーションです。



Dell Precision M4800
モバイルワークステーション

プロセッサオプション	第4世代インテル® Core™ i5 プロセッサerおよびインテル® Core™ i7 プロセッサerからインテル® Core™ i7 プロセッサerエクストリーム・エディションまで対応可能、インテル® vPro™ テクノロジーを一部のプロセッサerに搭載
オペレーティングシステム	Windows 8.1 Pro 64ビット(日本語版/英語版) Windows 7 Professional 64ビット(日本語版/英語版) Windows 7 Professional, 日本語版, 64 ビット (Windows 8.1 Pro 64ビットライセンス含む)
チップセット	モバイル インテル® QM87 チップセット
メモリ	DIMMSロット × 4 : 1,600MHzで最大メモリ32GB,または1,866MHzで最大メモリ16GB
ストレージオプション	ストレージデバイス × 3 : 2.5インチドライブ(イージージェットドライブベイ) × 1, 2.5インチドライブ(オプティカルベイキャプチャー) × 1, ソリッドステートミニカード × 1, Dellの高感度フリースールセンサー標準搭載 •7,200rpm SATA 3Gb/s ハードドライブ(500GB, 750GB), 5,400rpm 500GB FIPS認定済み自己暗号化ドライブ •7,200rpm SATA 3Gb/s 500GBまたは1TBハイブリッドハードドライブ, 128GB~512GB •ソリッドステートドライブ(SSD), SATA 6Gb/s, 256GB~512GB •ソリッドステートミニカードストレージデバイス RAID 0またはRAID 1(オプション, 2台のストレージデバイスが最低でも必要), RAID 5(オプション, 3台のストレージデバイスが必要)
グラフィックスオプション	AMD FirePro™ M5100 Mobility Pro, NVIDIA® Quadro® K1100M, NVIDIA® Quadro® K2100M
ディスプレイオプション	•15.6インチHD(1,366 × 768) : アンチグレア, LEDバックライト付き •15.6インチFHD(1,920 × 1,080) : Dell デジタルハイエンド™, ワイドビュー, アンチグレア, LEDバックライト付き, プレミアムパネル保証 •15.6インチQHD+(3,200 × 1,800) : Dell デジタルハイエンド™, ワイドビュー, アンチグレア, LEDバックライト付き, プレミアムパネル保証
バッテリー/電源オプション	6セル(65Whr, ExpressCharge™ 対応), 9セル(97Whr, ExpressCharge™ 対応) / 180W ACアダプタ
寸法 (幅 × 高さ × 奥行き)	376mm × 36.25~39.9mm × 256mm

15.6インチのHDとFHDディスプレイに対応。機能を厳選して提供する、ベーシックモバイルワークステーションです。



Dell Precision M2800
モバイルワークステーション

プロセッサオプション	第4世代インテル® Core™ i5 プロセッサerおよびインテル® Core™ i7 プロセッサer, インテル® vPro™ テクノロジーを一部のプロセッサerに搭載
オペレーティングシステム	Windows 7 Professional 64ビット(日本語版/英語版)
チップセット	モバイル インテル® QM87 チップセット
メモリ	DDR3L SDRAM 1,600MHz / 2スロット対応, 最大16GBまでサポート
ストレージオプション	•500GB HDD •最大1TBのソリッドステートハイブリッドドライブ •500GB FIPS 自己暗号化ドライブ •最大256GBの暗号化ソリッドステートドライブ •Dell高速応答フリースールセンサーおよびHDD アイソレーション(マザーボードに標準装備)
グラフィックスオプション	AMD FirePro™ W4170M
ディスプレイオプション	15.6 HD(1,366 × 768) 非光沢 LED 15.6 FHD(1,920 × 1,080) 非光沢 LED
バッテリー/電源オプション	6セル(60Whr)リチウムイオンバッテリー, ExpressCharge™ 搭載 9セル(97Whr)リチウムイオンバッテリー, ExpressCharge™ 搭載
寸法 (幅 × 高さ × 奥行き)	379.00 mm × 33.4mm × 250.50 mm



3D技術でファッションデザイナーにインスピレーションを与える企業

ダッソー・システムズは、同社のFashionLab研究所によって、ラグジュアリー業界でもその名が知られています。高性能のハードウェア・インフラストラクチャを活用することで、一流のデザイナーが最新デザインソリューションにアクセスできるようにしています。

事例紹介

カスタマー・プロフィール



企業名 ダッソー・システムズ FashionLab
事業内容 ソフトウェア設計
本社所在地 フランス
従業員数 11,000
Webサイト fashionlab.3ds.com

「私たちは、最先端のファッションデザインに携わっています。ですから、いつも一流のパートナーとコラボレートしていることが大切です。それがDellのエキスパートと共に仕事を進めていこうと決めた理由です...」

ダッソー・システムズ FashionLab、リサーチ・ディレクター ティエリー・ルーフ氏

課題

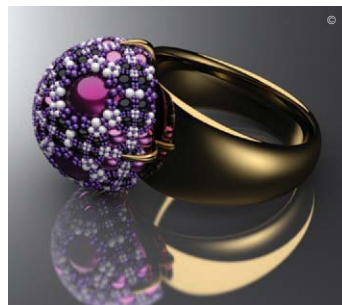
ダッソー・システムズのFashionLab研究所は、デザイナーが最新3Dテクノロジーを取り入れる際に必要なツールを作り出しています。それには、最大限の性能をもたらす最新のデスクトップソリューションが必要です。

ソリューション

FashionLabはDellと協力して、NVIDIA®Quadro®K5000およびNVIDIA® Tesla® K20グラフィックスカードを搭載したDell Precisionワークステーションをベースに、高性能の3Dデザインソリューションを開発しました。その技術はパリのパレドトーキョーで催されたイベントで披露され、大きな注目を集めました。

導入効果

- 強力なパートナーシップによって高性能ITを活用する新しい分野を開拓
- 注目を集めたイベントで、Dellのワークステーションは一切中断することなく、複雑な技術をサポートすることを証明
- 綿密な計画と効果的なコラボレーションが、展覧会の成功を確認
- 強力なテクノロジーで、数千点もの画像の制作を24時間絶え間なく支援
- メディアはファッションの3D体験を好意的に報道
- エネルギー効率の高いテクノロジーにより、困難な環境でもクールに静粛性を維持



© ダッソー・システムズ FashionLab

導入システム

ハードウェア

Dell Precision T7600ワークステーション
NVIDIA® Quadro® K5000およびNVIDIA® Tesla® K20グラフィックスカード

ソフトウェア

CADソフト CATIA

ユーザ導入事例ウェブサイトにて、他にも多くの事例をご覧ください。Dell.co.jp/casestudy

Dellのモバイルワークステーションの特長

卓越したパフォーマンス

ノートパソコンのモバイル性とワークステーションクラスのパフォーマンスを実現します。次のような特長を備えています。

- 第4世代インテル® Core™ プロセッサー
- AMD FireProおよびNVIDIA Quadroグラフィックスオプション
- 大容量ドライブオプション、ミニカードおよびRAIDオプションのほか、オプションのオプティカルベイモジュールでストレージをさらに拡張できる、優れた柔軟性。
- 部品の長寿命化とバッテリー持続時間の延長を可能にする、静音性に優れた2台のファン。



革新的でスマートなデザイン

最先端の設計と直感的で目的重視の機能で、よりスマートな作業性を実現します。

- 簡単かつ便利なドッキング。M4800およびM6800には、既存のEファミリドッキングソリューションおよびオプションのWiGigドッキングとの互換性があります。
- 環境への配慮。100%BFR/PVCフリー、ENERGY STAR認定、およびEPEAT登録。



誰もが認める信頼性

堅牢性と信頼性を求めるプロフェッショナルのために設計されたM4800およびM6800は、次の機能を備えています。

- バッテリー持続時間を1日以上に延長できる、オプションのセカンドスライズバッテリー、およびNVIDIA® Optimus™ またはAMD Enduro™。
- 軽量でありながら強力なマグネシウム合金構造を剛性陽極酸化アルミで被覆。MIL-STD-810Gのテストによって、極度の気温、湿度、振動、ほこり、高度、衝撃に耐えられることを証明。
- 強力なセキュリティオプション : Dell Data Protectionオプション、およびFIPS認定取得済みの指紋認証リーダーと自己暗号化ドライブ。





拡張性に優れたデュアルCPU対応2Uラックマウント型ワークステーション。
高密度実装と拡張性を両立します。

グラフィックスカードスロットをはじめ、PCIeの任意の拡張スロットを自由を選択して、
目的のアプリケーションにあわせた拡張に対応します。

卓越したハイパフォーマンスを誇り、
リモートグラフィックソリューションを
サポートするラック型
ワークステーションです。



プロセッサオプション

最大8コアのインテル® Xeon® プロセッサE5-2600製品ファミリー、1基または2基(インテル® アドバンスド・ベクトル・エクステンション(インテル® AVX)、インテル® トラステッド・エグゼキューション・テクノロジー(インテル® TXT)、インテル® AES New Instructions(インテル® AES-NI)、インテル® ターボ・ブースト・テクノロジーおよびオプションでインテル® vPro™ テクノロジー 搭載)

オペレーティングシステム

Windows 8.1 Pro 64ビット(日本語版/英語版)搭載
Windows 7 Ultimate 64ビット(日本語版/英語版)
Windows 7 Professional 64ビット(日本語版/英語版)
Windows 7 Professional 64ビット(日本語版/英語版)(Windows 8.1 Pro 64ビットライセンス含む)

チップセット

インテル® C602チップセット

メモリ

クアドチャネル、最大512GB1,600MHz ECC RDIMMメモリ、
16DIMMSロット(インテル® Xeon® プロセッサ1基あたり8個)^{*1 *2}

ハードドライブオプション

最大6台の2.5インチSATAまたはSASドライブ
SATA 7,200RPM最大1.0TB、SAS 10,000RPM最大900GB、SAS 15,000RPM最大300GB、
PCIe SSD最大350GB(ブートディスクにはなりません)

グラフィックスオプション

合計675WのPCI Express x16 Gen 2またはGen 3グラフィックカードを最大4枚までサポート(一部制約あり)
ハイエンド3D NVIDIA® Quadro® K5000、ミッドレンジ3D AMD FirePro™ W5000、NVIDIA® Quadro® K4000、
NVIDIA® Quadro® K2000、エントリー3D NVIDIA® Quadro® K600、プロフェッショナル2D(ISV未認定) AMD FirePro™
2270、NVIDIA® NVS™ 510、NVIDIA® NVS™ 310 NVIDIA® Tesla™ K20C GPGPUを最大2枚までサポート :
NVIDIA® Maximus™ テクノロジーをサポート

拡張スロット

スロット: 最大5 つのPCIe Gen 3(フルレンジス、フルハイトのスロット)、
1つのPCIe x8 Gen 2(×4接続) ハーフハイト、ロープロファイルのマザーボードスロット

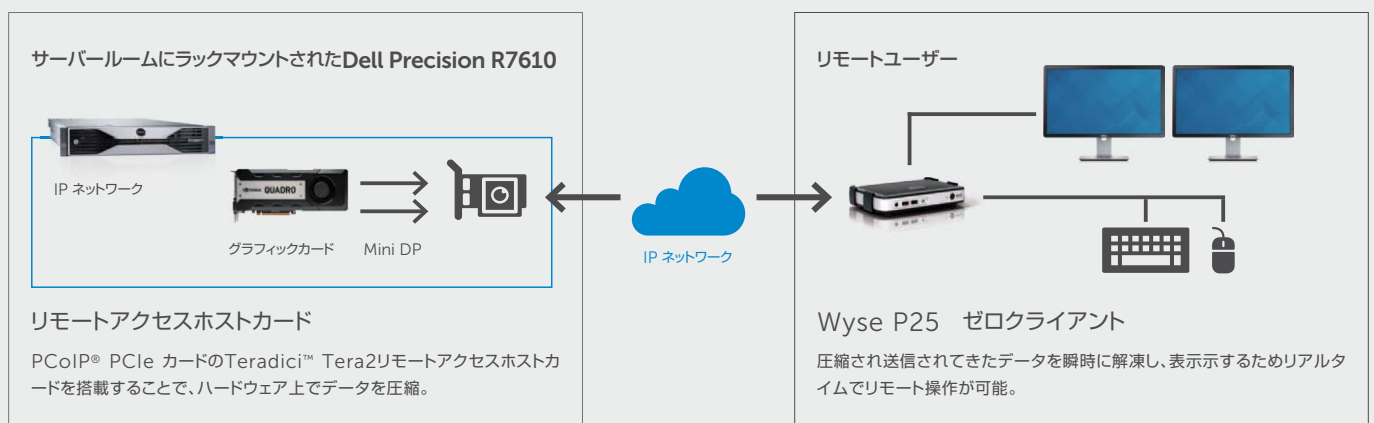
寸法 (幅 × 高さ × 奥行き)

440.6mm × 86.3mm × 753.6mm(ベゼルを含め792.7mm)

Dell Precision R7610
ワークステーション

*1 メモリ速度は搭載CPUにより異なります。 *2 Windows 7は最大192GB メモリをサポートします。

1:1 リモートグラフィックソリューションの仕組み





Dellが提供する豊富なグラフィックス バリエーション

ワークステーション向けNVIDIA Quadroラインナップ



	Quadro K6000	Quadro K5000	Quadro K4000	Quadro K2000	Quadro K600	NVS 510	NVS 315	NVS 310
メモリサイズ	12GB GDDR5	4GB GDDR5	3GB GDDR5	2GB GDDR5	1GB GDDR5	2GB DDR3	1GB DDR3	512MB DDR3
メモリバンド幅	288GB/s	173GB/s	134GB/s	64 GB/s	29 GB/s	28.5 GB/s	14.0 GB/s	14 GB/s
CUDA® コア	2880	1536	768	384	192	192	48	
最大消費電力	225W	122W	80W	51W	41W	35W	19.3W	19.5W
PCI スロットサイズ	2	2	1	1	1	1	1	1
ディスプレイコネクタ	DVI-I DL/ DVI-D DL/DP	DVI-I/DVI-D/ DP/DP	DVI-I/DP	DVI-I/DP	DVI-I/DP	DP	DMS	DP
最大同時ディスプレイ表示	4	4	3	3	2	2	2	2
ECC	○	○	—	—	—	—	—	—
OpenGL	4.3	4.3	4.3	4.3	4.3	4.3	4.1	4.1
DirectX	11	11	11	11	11	11	11	11
搭載モデル	T7610	T7610、T5610、 T3610	T7610、T5610、 T3610、T1700MT	T7610、T5610、 T3610、T1700MT	T7610、T5610、 T3610、T1700MT、 T1700SFF	T7610、T5610、 T3610、T1700SFF	T7610、T5610、 T3610、T1700MT	T7610、T5610、 T3610、T1700MT、 T1700SFF

ワークステーション向けAMD FirePro™ プロフェッショナルグラフィックスラインナップ



	W7000	W5000	V4900	V3900	2270
用途	ミッドレンジCAD/CAE ミッド レンジレンダリングシミュレーション	ミッドレンジCAD/CAE ミッド レンジレンダリングシミュレーション	エントリーCAD/CAE エントリーレンダリング	エントリーCAD/CAE エントリーレンダリング	エントリー2D CAD
メモリサイズ	4GB GDDR5	2GB GDDR5	1GB GDDR5	1GB DDR3	512GB DDR3
メモリバンド幅	154GB/s	103GB/s	64GB	28.8GB	N/A
ストリームプロセッサ	GCN Stream1280	GCN Stream768	480	400	N/A
最大消費電力	150W	75W	75W	50W	15W
PCIスロット占有数	1	1	1	1	1
ディスプレイポートコネクタ数とバージョン	DP1.2 × 4	DP1.2 × 2	DP1.2 × 2	DP1.2 × 1	—
物理的なディスプレイ出力	4	3	3	2	2
DisplayPort 1.2マルチストリーミング テクノロジー使用時の最大同時出力数	6	6	6	5	2
最大解像度	4096 × 2160 (DisplayPort 1.2)	4096 × 2160 (DisplayPort 1.2)	2560 × 1600	2560 × 1600	1920 × 1200
ディスプレイのグループ化(SLS)	○	○	○	○	N/A
ECC	Yes	No	No	No	No
Open GL	Open GL 4.3	Open GL 4.3	Open GL 4.2	Open GL 4.2	Open GL 4.1
Open CL	Open CL 1.2	Open CL 1.2	Open CL 1.2	Open CL 1.2	N/A
Direct X	Direct X 11.1	Direct X 11.1	Direct X 11	Direct X 11	Direct X 11
搭載モデル	T7610、T5610、T3610	T3610、T5610、 T7610、T1700 MT	T3610、T5610、 T7610、T1700 MT	T3610、T5610、T7610、 T1700 MT、T1700 SFF	T3610、T5610、T7610、 T1700 MT、T1700 SFF



常識を超える、Dell 4K モニタ。
4K をフルに堪能するなら、
Dell Precision。



UP3214Q 31.5インチモニタ

P2815Q 28インチモニタ

UP2414Q 24インチモニタ

Dell 4Kモニタ ラインナップ



UP3214Q 31.5インチモニタ



P2815Q 28インチモニタ



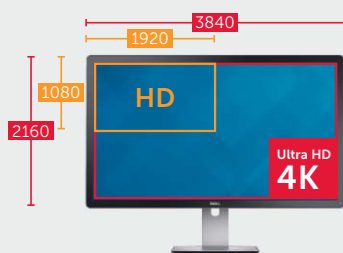
UP2414Q 24インチモニタ

	UP3214Q 31.5インチモニタ	P2815Q 28インチモニタ	UP2414Q 24インチモニタ
サイズ	31.5インチ	28インチ	23.8インチ
アスペクト比	16 : 9	16 : 9	16 : 9
視野角(垂直/水平)	176° / 176°	160° / 170°	178° / 178°
色域	AdobeRGB 99%、sRGB 100%	84%(CIE1976)	AdobeRGB 99%、sRGB 100%
表示色	10億7,400万色	10億7,400万色	10億7,400万色
パネルタイプ	IPS、IGZO LCD、非光沢	TN、非光沢	IPS、非光沢
最大解像度	3,840 × 2,160(30Hz/60Hz)	3,840 × 2,160(30Hz)	3,840 × 2,160(30Hz/60Hz)
インタフェース	DisplayPort1.2、Mini DisplayPort、HDMI1.4、USB	DisplayPort1.2、Mini DisplayPort、HDMI1.4(MHL)、USB	DisplayPort1.2、Mini DisplayPort、HDMI1.4、USB
調整機能	チルト/スイベル/高さ	チルト/スイベル/高さ/ピボット	チルト/スイベル/高さ/ピボット
用途例	映像・写真編集、エンジニアリング(3D)、医療等	静止画表示、エンジニアリング(2D)、オフィスワーク	映像・写真編集、エンジニアリング(3D)、医療等

4Kモニタ活用による
作業効率向上

Dellは、業界をリードする独立系ソフトウェアベンダー (ISV) や技術パートナーと連携し、システムの互換性の認定を行っています。それを支えるのが、業界の主要アプリケーションの最適なパフォーマンスと信頼性を確保するためにDell Precisionワークステーション上で膨大

な工数をかけて実施する、厳格なテストです。その結果、最高のパフォーマンスで稼動するように調整され、お客様に価値ある信頼性を提供できるワークステーションが生まれます。



イメージ



フルHD



4K

- 写真編集
- ライブラリ
- 医療



- エンジニアリング
- デザイン
- 映像編集

驚異的な色彩、臨場感を映し出す超高精細4Kモニタ。
 真の映像美をリアルに再現できる信頼のワークステーション、Dell Precision。



Dell Precision **T7610** / Dell Precision **T5610** / Dell Precision **T3610** / Dell Precision **T1700 MT** / Dell Precision **T1700 SFF** /
 Dell Precision **M6800** / Dell Precision **M4800** / Dell Precision **M3800**

Dell Precision ラインナップ 4K表示用スペック比較

	 Dell Precision T7610	 Dell Precision T5610	 Dell Precision T3610	 Dell Precision T1700 MT / Dell Precision T1700 SFF
製品特徴	多彩なドライブ構成が可能な ウルトラハイエンドモデル。	限られたスペースでもデュアルプロセッサ に対応し、パフォーマンスを最大化できる ハイパフォーマンスコンパクトモデル。	シングルプロセッサの メインストリームで、プロフェッショナルの 求めるパフォーマンスを実現。	コスト効率に優れた ISV認証のエントリーモデル。
CPU搭載数	Max 2(Dual CPU選択可能)	Max 2(Dual CPU選択可能)	Max 1	Max 1
メモリ64GB搭載	○	○	○	×
256GB以上のSSD選択	○	○	○	○
NVIDIA® Quadro® K6000 DP1.2(3840 × 2160)	○	×	×	×
AMD FirePro™ W5000 / W7000 DP1.2(4096 × 2160)	○	○	○	MT : ○ / SFF : ×
NVIDIA® Quadro® K5000 / K4000 / K2000 / K600 DP1.2(3840 × 2160)	○	○	○	MT : K4000 / K2000 / K600 ○ SFF : K600 ○
4K解像度の動画編集には、Dual CPU、64GBメモリ、256GB以上のSSDと、高性能グラフィックカード(NVIDIA® Quadro® K6000またはAMD FirePro™ W5000、W7000)の搭載が必要です。 4K解像度静止画表示には、4K出力可能なDisplay Port 1.2の出力ポートを持つグラフィックスが必要です。				
	 Dell Precision M6800	 Dell Precision M4800	 Dell Precision M3800	
製品特徴	モバイルWSのフラッグシップモデル Covetエディション(赤い筐体)も。 17インチの大型LCDで作業効率の高い パワーユーザー向けモバイルWS。	プロセッサのパワーを活かし 高負荷のアプリケーションを快適に実行。	優れたモバイル性： 薄さわずか8~18mmで、 作業場所を問わず業務を継続。	
外部出力で4K表示	○ Display Port 1.2 標準搭載 (M3800はmini DP) NVIDIA® Quadro® K1100M / K2100M / K3100M、AMD FirePro™ M5100 / M6100を機種により選択いただけます。			



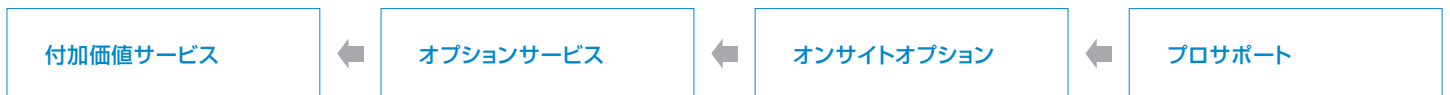
Support & Service

ビジネス用途では必須の高いレベルのサポート、製品本体の保守はもちろん、ライフサイクル全てをカバーするサービスを展開、運用コストの削減、生産性向上を支援します。

Support & Service サポート&サービス (ワークステーション用)

実績あるサポートと豊富なオプションを柔軟に組み合わせ、複雑化するシステムの運用管理に“安心”を提供。お客様は、より重要なビジネス目標に集中できます。

Dell サポート&サービス体系



プロサポート

お客様のニーズや環境に応じて、カスタマイズ可能なサービスを提供。システム稼働時間を最大化し、お客様の生産性を高めます。

複雑なことをシンプルに

- ハードウェアとソフトウェアの包括的なサポート
- 機器単位からデータセンター環境まで
- お客様による交換部品のオーダ(自社保守対応可)

安心感の提供

- 24時間365日の電話サポート
- エスカレーション管理

ダウンタイムの最小化

- 障害発生時の自動通知機能
- パーツ配送とエンジニア派遣を監視するグローバルコマンドセンター

ソフトウェアサポート

プロサポートのコアソフトウェアに含まれるソフトウェアサポート、Dell製ソフトウェアをサポートするソフトウェア専用のプロサポート、プロサポート契約が有効なDell製品上で稼働する特定のサードパーティベンダー製ソフトウェア提供ベンダーと協調してサポートするコラボラティブサポートの3つの形態により、単一の窓口でソフトウェアサポートを受け付けます。

オンサイトオプション

オンサイトオプションを選択することで、より迅速な交換パーツの手配やエンジニアの訪問対応が可能となります。

当日対応

クライアントPC/WS各製品向けのサービスオプションです。電話によるトラブルシューティングおよび問題の診断後、当日中にパーツ配送およびエンジニアが訪問します。(日祝祭日、12月30日~1月3日を除く)当日オンサイトの受付時間 9:00~16:00 オンサイト作業開始時間 月・金9:00~20:00(退出時間 22:00) 休日対応オプション付きの場合、オンサイト手配受付時間を年末年始を除く土日祝祭日の9:00~16:00に延長します。

オプションサービス

システム運用管理やIT資産管理に関する多様な課題に対応します。

スペシャルオンサイトサービス

Dellが派遣するオンサイトスタッフを利用すれば、ITリソースを強化できるほか、必要な支援をオンサイトで受けることで応答時間を短縮し、パフォーマンス目標を達成し、重要なプロジェクトを迅速に実行できます。

アクシデンタルダメージサービス (まさかの時の安心サービス)

液体こぼし、電圧異常、落下などによるコンピュータの思いがけない故障に伴う不測のコンピュータ修理費用を、最小限に削減できます。盗難対応オプションを追加できます(居住国外での盗難は対象外)。

HDD返却不要サービス

ハードディスク故障により、ハードディスクを交換した際に、故障したハードディスクを返却することなく、お客様が保持できるサービスです。これにより、故障したハードディスクに保存されていた機密データなどを、お客様のセキュリティポリシーに基づいて継続して取り扱うことができます。

HDDデータ復旧サービス

故障したハードディスクに保存されていた重要なデータのリカバリを支援します。専門技術者により、クリーンルーム環境でお客様のハードディスクを機器から慎重に取外し、検査と処理を行い、復元したデータを様々な形態で提供します。製品購入時のみの販売です。

付加価値サービス

プロアクティブなサポートにより、安定したシステム運用を支援します。

サポートプログラム

Dell・オンラインセルフディスバッチ (DOSD)

Dellハードウェア製品のトラブルシューティングを、お客様IT部門またはお客様指定の保守ベンダーに行うためのプログラムです。DOSDではオンラインに必要な技術トレーニングおよび認定試験の提供や、必要な保守パーツのオーダなどの機能を提供しています。

Configuration Service コンフィグレーションサービス ~CFI & CFS~

Dellの工場内でお客様専用のシステムを構成し、ダイレクトにお届けします。
システム導入に際して面倒な手間やコストをかけることなく、すぐにビジネスに活用できます。



CFI Custom Factory Integration

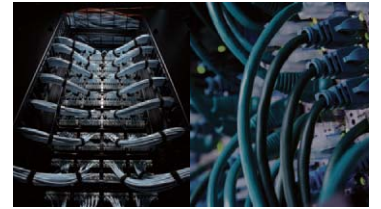
Dellの工場内の生産ラインを、お客様のご要望に応じてカスタマイズし、各種設定作業を実施します。標準の生産ラインやプロセス、設備をそのまま利用するため、納期に影響を及ぼすことなく、高品質のサービスを提供します。管理体制の整った工場出荷前に構成上の課題に対処できるため、導入時間の短縮、ダウンタイムに対するリスクの軽減、および製品移行時間の短縮などを実現します。

CFS Costom Fulfillment Solution

CFIをさらに進化させたサービスです。生産ラインでのカスタマイズ対応に加え、別途用意されたファシリティを利用し、生産完了品に対するサービスを実施します。リクエストの範囲をあらかじめ限定することなく、製品筐体へのオリジナルスキンやレーザーエッチングなど、お客様のご要望に沿った柔軟なサービスを提供する。



デスクトップ、ノートブック製品に対するスキン/レーザーエッチング/シルクスクリーン サービスの一例



サーバ、ストレージ製品に対するラッキングおよびケーブルリングサービス(Rack and Stack)も実施可能です。

IMS Image Management Services

Dellでは、お客様がイメージを管理できる単純なオンラインツールから、オンサイトやリモートで支援を行うイメージ管理専門スタッフまで、幅広いサービスを提供しています。また、イメージコピーサービスをご利用頂くことにより、工場出荷時にお客様専用で作成されたHDDイメージを適用することが可能。設定済みのハードウェアを、すぐに利用可能な状態でお客様のもとにお届けし

ます。イメージをゼロからビルドする場合など、より難易度の高いプロジェクトでは、熟練したイメージコンサルタントをオンサイトに配置し、お客様のニーズを完全に満たすイメージを設計します。Dellのイメージコンサルタントにより、以下のサービスが提供されます。

標準の製品生産プロセス



CFIのサービスメニューと付加価値 標準の生産ラインを利用し、極めて低コストで製品のカスタマイズを実施。

- ・新しいハードウェアで使用できるカスタムビルドの新しいイメージ、または既存のイメージのアップデートによるお客様のニーズへの対応。
- ・イメージ管理手順へのベストプラクティスの組み込み。
- ・お客様が設計したイメージの技術的改善。
- ・イメージの設計と導入に対する最新テクノロジーの適用。



適切なサービスで次世代ワークスタイルを

エンドユーザ環境に合わせた様々なサービスを展開。クライアント製品を効率良く展開、導入。更にはサービスを組み合わせることにより理想的なデスクトップ環境、次世代のワークスタイルを実現するインフラを構築。

Deployment Service デプロイメントサービス

ハードウェアおよびソフトウェア製品の導入・設定・構成変更を迅速かつ効率よく実施します。使用終了した機器の撤去からリサイクル処理までを一括で提供できます。

デプロイメントサービスのポートフォリオ

クライアント系またはエンタープライズ系の製品種別、導入するシステムの規模や複雑性に応じて、最適なサービスを選択できます。

デプロイメントサービス

お客様の要件やソリューション、規模や複雑性に応じたプロジェクト単位の導入。

クライアント製品 MDS

メニュー化された標準サービスまたは、お客様の要件に応じたカスタムサービスにより提供されます。

クライアント製向けサービス

MDS : Managed Deployment Service

対象

50台以上のPC (Dell PC製品、および他社主要PC製品)

サービス内容

- ・ キッチンセンターでのOSイメージのクローニング、資産タグの貼付など。
- ・ お客様サイトでの設置、OSのインストール・設定、周辺機器の接続・設定。
- ・ ソフトウェアの導入・設定、データ移行など。

インストールサービス

1台単位での機器の設置、周辺機器の接続、および基本的な設定。

クライアント製品 CIS

メニュー化されたサービスで、サービス内容は約款にて規定されています。1台単位の固定価格にて提供されます。

クライアント製向けサービス

CIS : Client Installation Service

対象

Dell PC製品 (Vostro, Latitude, OptiPlex)、Dellワークステーション製品 (Precision, Mobile Precision)

サービス内容

- ・ PCの設置と初期起動、周辺機器の接続、ネットワーク設定、PCのアップグレードなど。

アセットリセール & リサイクルサービス

Dellは、さまざまな国や地域の法規制ガイドラインに基づき、環境保護や情報漏えい防止に配慮した方法で、不要となったIT機器の買い取り、リサイクル(廃棄)を行っています。

PC買取プログラム

リプレースや保守切れなどで不要なPCを買い取ります。

- ・ 他社製PCも買い取り。
- ・ 日本全国、回収に訪問。
- ・ 仕様、状態により、買取可否を判断。買取査定価格に基づき買取金額を決定し、作業後にお支払い。

HDDのデータ消去・外部情報等の剥離動作検証を実施し、再利用します。

- ・ 個品管理によるHDDデータ消去 (DoD方式)。
- ・ 消去完了確認の取れないHDDは物理的に破砕。
- ・ 作業完了報告書を提出。

インストールサービス

データを完全に消去し、法令に準拠した機器の廃棄を行います。

- ・ 対象はDell製品のみ (10台以上)。
- ・ 日本全国、回収に訪問 (一部沖縄・離島は個別見積)。
- ・ 見積 → 受注 → 回収 → 請求書発行 → 作業。

リサイクル処理を実施します。

- ・ リサイクル処理に約6ヶ月間要します。
- ・ HDDデータ消去 (DoD方式)、または物理的に破砕。
- ・ 回収より約6ヶ月後、「アセットリカバリーサービス報告書」と「アセットリカバリーサービス廃棄証明書」を提出。

クライアントマイグレーション 理想のデスクトップ環境

多様化するクライアントPCに対応するため、企業には、セキュリティの確保とユーザビリティの向上、それらを低コストで実現するITシステムが求められています。また、事業の統廃合や買収合併、従業員ワークスタイルの変化、生産性の向上など、経営層が抱えるこれらの課題

は、デスクトップ環境にも多大に影響を及ぼします。こうした困難な要求に対し、Dellが用意した回答が、シンプルなITによって作られる「理想のデスクトップ環境」です。

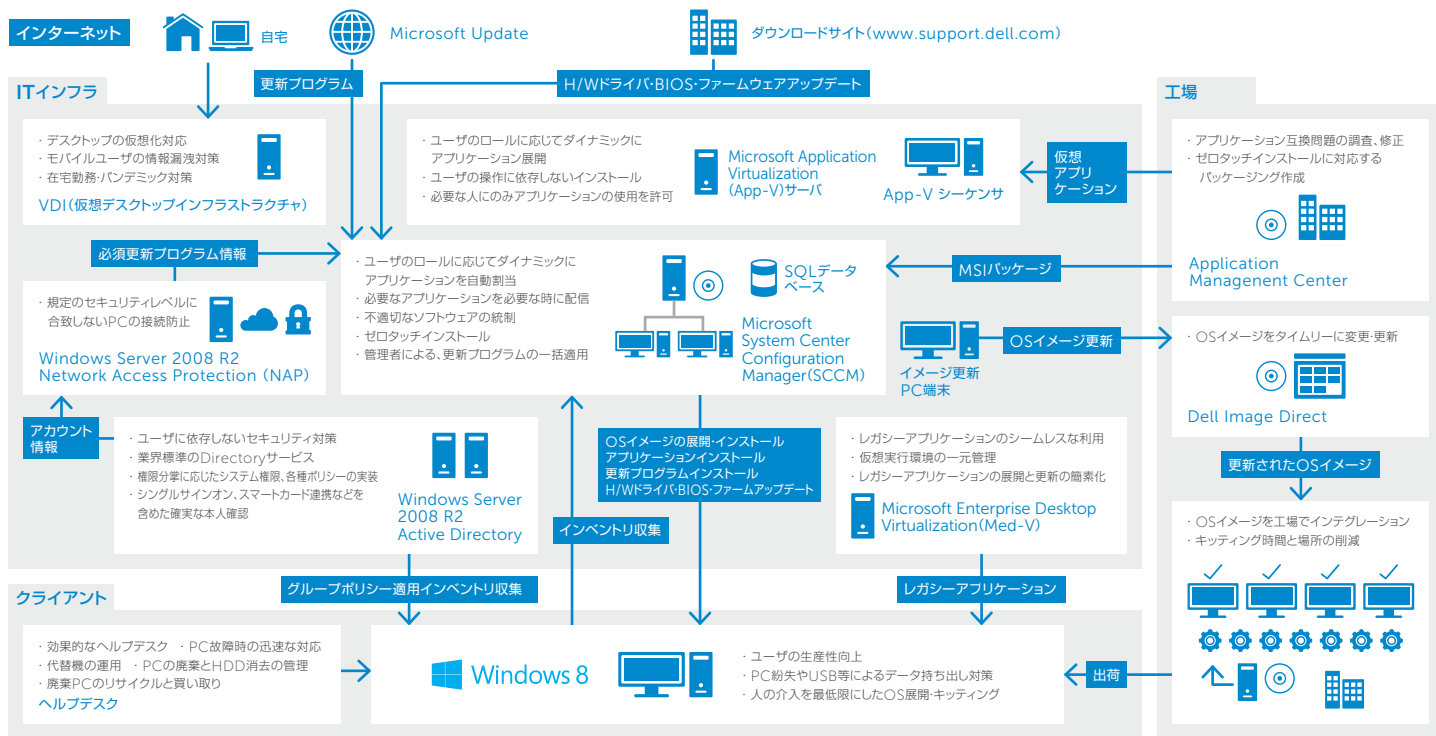
理想のデスクトップ環境とは

1. さまざまなワークスタイルに俊敏に対応可能なクライアント環境であること。
2. 人や場所にとらわれず、ビジネス環境の変化に即応できること。
3. 利便性の高いセキュリティシステムであること。
4. PCライフサイクルを最適化し、重複したプロセスを無くしコスト削減がはかれること。

● 理想のデスクトップ環境イメージ

Dellは30社以上の顧客とWindows 7のテストを実施し、300以上のバグを確認しており、40件のデザイン改善を実現しました。Application Management Centerでは、精通した技術スタッフがOS互換性のチェックおよびレポートを作成し、OSとアプリケーション

の互換性を調査し、スムーズな移行を支援します。世界規模の実績を誇るインフラストラクチャ・コンサルティング・サービスは、理想のデスクトップ環境を実現するデスクトップ最適化コンサルティングサービスを提供します。



● インフラストラクチャの最適化エリア

アプリケーション

- ・ユーザーのロールに応じてダイナミックにアプリケーションを自動割当
- ・必要なアプリケーションを必要な時に配信
- ・必要な人へのみ使用を許可
- ・ユーザーの業務中断のないインストール
- ・ユーザーの操作に依存しない配信インストール
- ・ゼロタッチ サイレントインストール

資産管理

- ・インベントリ収集
- ・ソフトウェアのライセンス管理
- ・ソフトウェアの利用状況の把握
- ・説明責任と所有資産の最適化を行う資産管理

セキュリティ対策

- ・管理者による、更新プログラムの一括適用
- ・ユーザーの生産性の低下防止
- ・ユーザーの操作に依存しない
- ・ハードウェアのBIOS、ファームウェア、デバイスドライバの一言更新
- ・認知されていないPCの接続防止
- ・PC 紛失やUSB等によるデータの持ち出し対策
- ・不適切なソフトウェアの統制

PCライフサイクル

- ・人の介入を最低限にしたOS展開・キッティング
- ・ツールを利用したユーザデータの確実な移行
- ・コストを抑えたクライアントPCの設置
- ・PCの廃棄とHDD消去
- ・廃棄PCのリサイクルと買い取り
- ・継続した運用の見直し
- ・利用状況、組織拡大を見越した長期計画立案
- ・デスクトップの仮想化対応
- ・OSイメージをタイムリーに変更・更新

障害対応

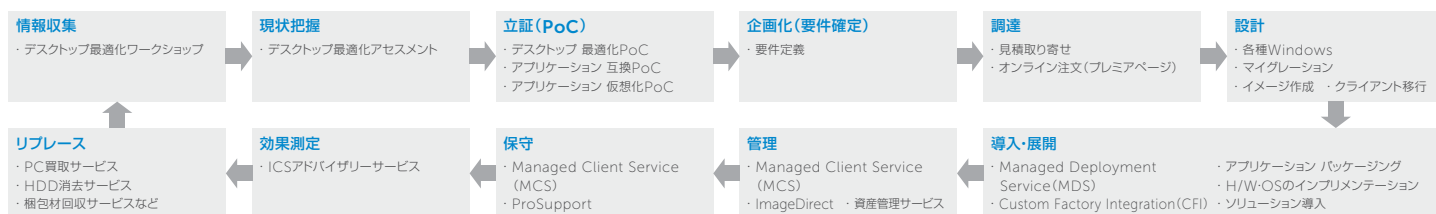
- ・効果的なヘルプデスク
- ・PC 故障対応
- ・代替機運用
- ・仮想デスクトッププロビジョニング

認証基盤

- ・業界標準のDirectoryサービス
- ・シングルサインオン、スマートカード連携などを含めた確実な本人確認
- ・権限分掌に応じたシステム権限、各種ポリシーの実装
- ・業務継続性を担保する認証基盤の全体設計
- ・組織変更、拡張性を見越したシステム設計
- ・新しいDirectoryサービスへの移行

● エンドユーザコンピューティングにおけるインフラストラクチャ・コンサルティング・サービスのポートフォリオ

お客様が日頃行っている各フェーズにおいて、Dellは情報収集から導入、その後のリプレースに至るまで、あらゆるフェーズでお客様をサポートしています。また、デスクトップ環境におけるライフサイクル全般のサポートに加え、お客様のニーズに柔軟に対応できるよう、各フェーズのみのサポートも行っています。



● グローバルヘルプデスクサービス

企業が安心してクライアントPCをお使いいただくために、Dellではさまざまなメニューを取りそろえた「ヘルプデスクサービス」を提供しています。これにより、企業全体のITプロセスを効率的にし、従業員様の生産性向上を図ると同時に、ITコスト全体(TCO)の削減を実現します。

1. グローバル対応(マルチカントリー、マルチ言語)、グローバルで最適化
2. ITILに準拠したプロセスと方法論(ベスト・プラクティス)
3. SPOC(Single Point Of Contact)によるユーザ窓口の一元化と全体管理
4. SLA/SLO管理指標&レポートとCSI(継続的サービス改善)
5. オペレータは全員Dell社員、充実した教育システム
6. グローバル共通ツール(OPAS: ITIL V3準拠)

ISV認定

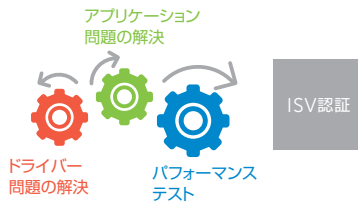
Dellは、業界をリードする独立系ソフトウェアベンダー (ISV) や技術パートナーと連携し、システムの互換性の認定を行っています。それを支えるのが、業界の主要アプリケーションの最適なパフォーマンスと信頼性を確保するためにDell

Precisionワークステーション上で膨大な工数をかけて実施する、厳格なテストです。その結果、最高のパフォーマンスで稼動するように調整され、お客様に価値ある信頼性を提供できるワークステーションが生まれます。

ISV認定プロセス

ゴール：最新のISVソフトウェア、ハードウェア、グラフィックスコントローラーの構成にてお客様が安心して使用できる最適化された環境を提供すること。

ISV認定ドライバーはDellとISV双方のウェブサイトから入手できます。



サポート体制

Dell Precisionのテクニカルサポートは、ハイレベルなエンジニアが対応しています。また、認定ドライバーを使ってもISVアプリケーション使用時に障害が発生する場合は、ISVベンダー・グラフィックスカードベンダーと協業し、不具合の改善に向けて対応します。

パフォーマンス確認(ベンチマーク)

DellはSPEC.ORG[®]の主要委員として、業界標準のベンチマークソフト及び、各種ISVベンチマークテストによる検証を実施。Dellのパフォーマンスエンジニアリングチームによる、ベンチマーク最適化、推奨構成の検証および提示も行っています。

*コンピュータシステムのベンチマークの基準を決定している業界団体。

Dell Precisionの主要ISVパートナー様

ソフトウェアラインナップ

	ISV (開発元)	アプリケーション
ハイエンドCAD メインストリームCAD	Dassault Systèmes	CATIA
	Dassault Systèmes	SolidWorks
	PTC	Creo Pro / E Wildfire
	Siemens PLM Software	NX
	Siemens PLM Software	Teamcenter Vis
	Siemens PLM Software	Solid Edge
	Autodesk [®]	AutoCAD
CAE	Autodesk [®]	Inventor
	Altair	Hyperworks
	ANSYS	ANSYS & Workbench
	ANSYS	Fluent CFD

ソフトウェアラインナップ

	ISV (開発元)	アプリケーション
デジタルコンテンツ クリエイション	Adobe [®]	Creative Cloud
	Autodesk [®]	Autodesk Maya
	Autodesk [®]	Autodesk 3ds Max
	Autodesk [®]	Autodesk Softimage
	Avid [®]	Xpress Pro
	Avid [®]	ProTools HD
	Avid [®]	Liquid

※上記以外の認定に関する詳細は弊社営業にお問い合わせください。

ISV認定の取得状況をホームページにて随時更新しております。 Dell.jp/precision/ISV

● Dellの研究所で実施された先行テストに基づきます。重量は構成および製造時の条件によって異なります。● Venue、Venue Pro、DELLロゴは、米国Dell Inc.の商標または登録商標です。● Intel、インテル、Intelロゴ、Intel Inside、Intel Atom、Intel Atom Inside、Intel Core、Core Inside、Ultrabookは、アメリカ合衆国および/またはその他の国におけるIntel Corporationの商標です。● Microsoft、Windowsは、米国Microsoft Corporationの米国およびその他の国における登録商標または商標です。● CATIA、SolidWorksは、ダッソー・システムズ (Dassault Systèmes) もしくはダッソー・システムズの子会社の米国およびその他の国における登録商標です。● NVIDIA、NVIDIAのロゴ、QuadroおよびTeslaは、米国およびその他の国におけるNVIDIA Corporationの登録商標または商標です。● AMD、FirePro、ならびにその組み合わせは、Advanced Micro Devices, inc.の商標です。● その他の社名および製品名は各社の商標または登録商標です。● 本カタログに記載されている仕様は2014年4月現在のものであり、仕様変更する場合があります。

