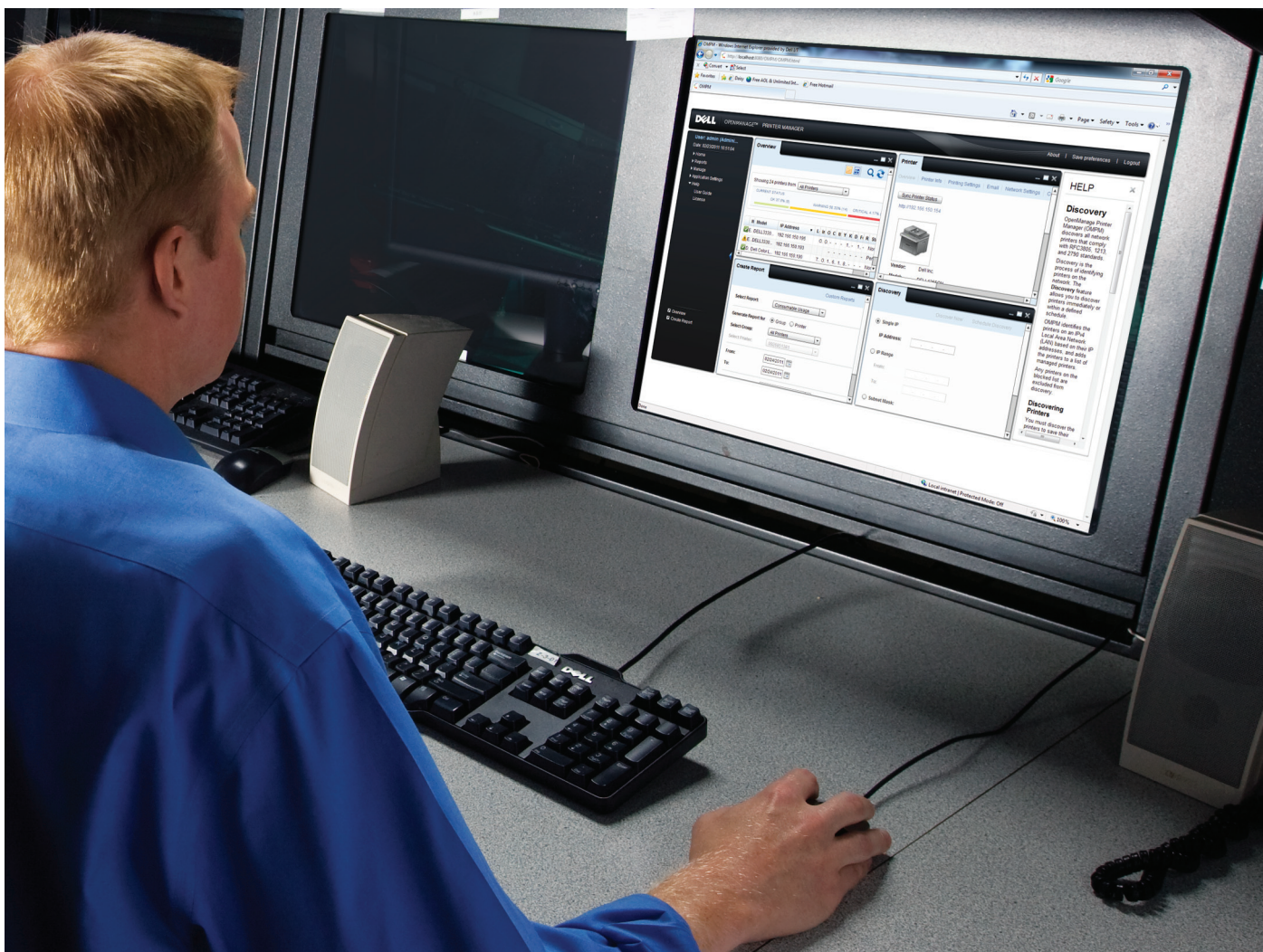


Dell OpenManage™ Printer Manager v2



Gérez facilement
votre parc
d'imprimantes
grâce à l'outil de
gestion de parc
d'imprimantes
Dell OMPMv2

Dell OpenManage™ Printer Manager v2 (Dell OMPMv2) est un outil puissant de gestion du parc d'imprimantes basé sur le Web. Il permet de simplifier la gestion des imprimantes dans un environnement complexe. L'outil Dell OMPMv2 vous aide à surveiller, gérer et analyser de manière proactive les rapports d'état de l'ensemble des imprimantes réseau¹. Vous réduisez ainsi le coût des ressources informatiques, telles que l'équipement et la main-d'œuvre.

Grâce à cet outil, vous bénéficiez d'une surveillance et d'une création de rapports d'état en temps réel sur vos imprimantes réseau. Vous pouvez traiter plus rapidement un problème afin d'optimiser la disponibilité de l'imprimante et accroître ainsi la productivité de vos utilisateurs finaux.

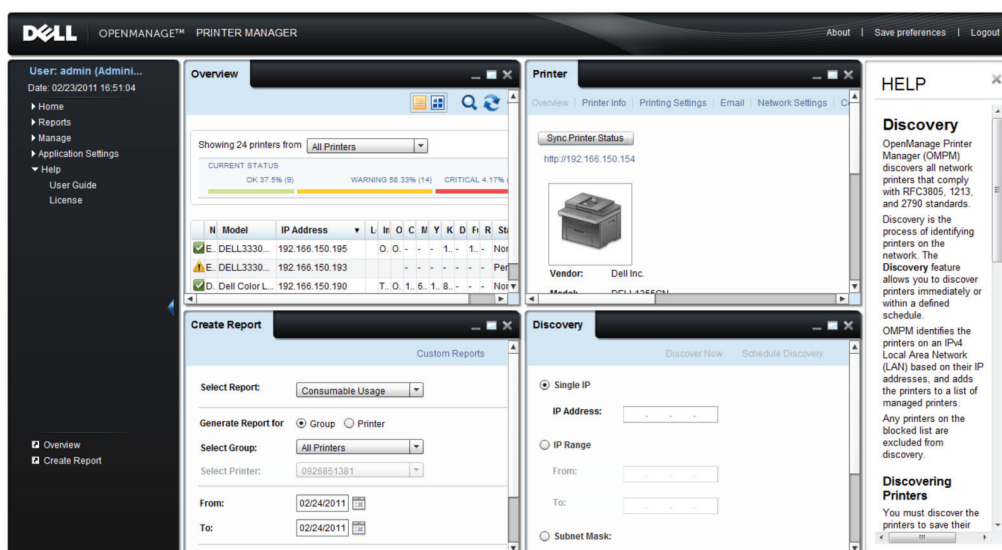
Gérez votre réseau d'imprimantes à partir d'une vue unifiée

Gérer un parc d'imprimantes réseau afin de répondre aux besoins des utilisateurs finaux, tout en contrôlant le coût, constitue un défi permanent pour les services informatiques. De nombreuses entreprises utilisent actuellement des imprimantes de différents fournisseurs, ce qui rend la gestion du parc d'imprimantes plus difficile. L'outil Dell OMPMv2 permet aux responsables informatiques comme vous de surveiller et de gérer facilement et rapidement d'importants parcs d'imprimantes depuis un seul emplacement. Cela résulte en une réduction des coûts et une amélioration de la productivité.

Basé sur une architecture ouverte utilisant les protocoles SNMP et HTTP, l'outil Dell OMPMv2 offre des fonctionnalités de gestion d'impression puissantes et complètes pour toutes les imprimantes intégrant un serveur Web sur le réseau par rapport aux autres outils utilisant uniquement le protocole SNMP².

Réduire la charge de travail du service informatique et améliorer la productivité :

- Contrôlez votre parc d'imprimantes provenant de plusieurs fournisseurs de manière centralisée à l'aide d'un outil facile à utiliser.
- Configurez ou reconfigurez les imprimantes d'un groupe, le cas échéant, au lieu de répéter la même tâche pour chaque imprimante.
- Améliorez la gestion de la version du micrologiciel de l'imprimante grâce à la création de rapports sur le micrologiciel et à la fonctionnalité de déploiement centralisé des correctifs.
- Profitez d'une installation et d'un déploiement faciles et rapides par le biais d'un fichier d'installation unique. Il n'est pas nécessaire de télécharger ni d'installer plusieurs fichiers de prise en charge.
- Accédez sans problème à l'outil Dell OMPMv2 à l'aide d'un navigateur Web depuis n'importe quel emplacement du réseau. Il n'est pas nécessaire d'installer un logiciel client séparément.
- Profitez de la facilité de navigation et d'un tableau de bord personnalisé avec une interface Windows® conviviale.
- Réduisez le trafic réseau et le temps de recherche grâce à une fonction de détection des imprimantes facile à utiliser.



Créez une vue de tableau de bord personnalisée avec une interface conviviale basée sur Windows®.

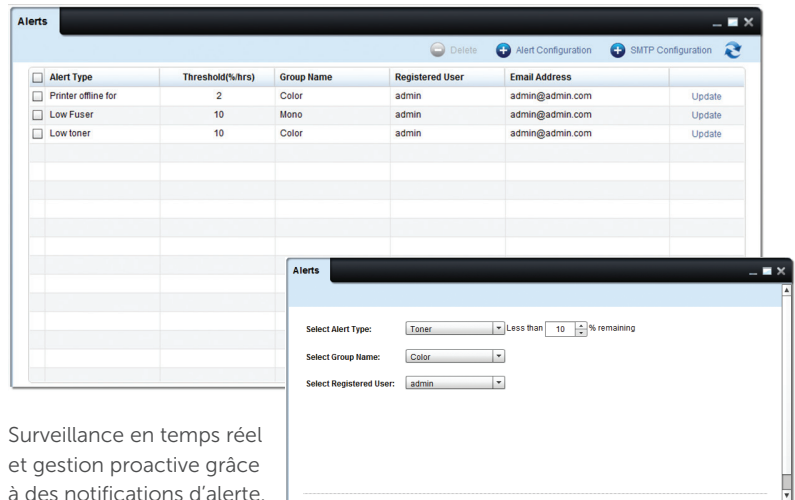
Gérez votre réseau d'imprimantes à partir d'une vue unifiée (suite)

Réduire le coût de gestion des imprimantes :

- Créez des rapports complets (par défaut ou personnalisables) pour garantir la prise en compte des dernières informations, qui sont à la fois les plus précises, dans la prise de décisions professionnelles.
- Programmez des nettoyages et des sauvegardes de la base de données de l'outil Dell OMPMv2 pour garantir la pertinence des données stockées et l'utilisation optimale des ressources de stockage.

Améliorer la productivité de l'utilisateur final :

- Profitez d'une surveillance en temps réel et de notifications d'alerte afin de permettre un traitement rapide des problèmes techniques et une disponibilité des consommables afin de minimiser le temps d'inactivité des imprimantes.



Surveillance en temps réel et gestion proactive grâce à des notifications d'alerte.

Fonctionnalités, fonctions et avantages clés de Dell OMPMv2

Fonctionnalité	Fonction	Avantages pour le client
Fichier d'installation unique comprenant l'ensemble des documents, l'application, la base de données et les dépendances (par exemple, Java, PostgreSQL, JBoss, etc.).	Configuration et déploiement faciles	<ul style="list-style-type: none"> • Permet d'accroître la productivité du service informatique avec l'avantage d'un déploiement rapide de la solution de gestion.
Interface graphique utilisateur conviviale et flexible basée sur Windows®	Navigation et utilisation faciles	<ul style="list-style-type: none"> • L'interface utilisateur dotée d'un widget basé sur Windows® permet de réduire le temps d'apprentissage des responsables informatiques pour se familiariser avec l'interface de la solution. • Possibilité de personnalisation et d'organisation des écrans, offrant une excellente expérience aux utilisateurs.
Détection des imprimantes	Détecter toutes les imprimantes connectées au réseau	<ul style="list-style-type: none"> • Accès rapide et simple à la liste des imprimantes réseau pour permettre aux responsables informatiques d'effectuer les tâches de gestion d'imprimantes requises.
Regroupement des imprimantes	Sélectionner, définir et gérer des imprimantes selon des groupes	<ul style="list-style-type: none"> • Permet d'augmenter la productivité du service informatique en effectuant des tâches communes sur plusieurs imprimantes. • Se concentre sur la gestion des imprimantes importantes.
Surveillance de l'état de l'imprimante et alertes	Gestion des imprimantes et surveillance du système efficaces	<ul style="list-style-type: none"> • Permet de réduire le temps d'inactivité grâce à une surveillance en temps réel et des réponses proactives afin de prendre des mesures préventives et de procéder aux remplacements des toners.
Création de rapports comprenant des informations complètes sur la gestion des imprimantes	Accès rapide aux informations sur la gestion des imprimantes en temps réel	<ul style="list-style-type: none"> • Accès pratique et choix des rapports par défaut : ressources d'imprimantes, état et utilisation des consommables, et version du micrologiciel. • Permet aux responsables informatiques de prendre des décisions avisées.
Base de données sécurisée avec protection par mot de passe, authentification et journaux d'audit	Accès sécurisé et protection des données	<ul style="list-style-type: none"> • Permet aux responsables informatiques de configurer et de protéger le parc d'imprimantes contre les utilisations non autorisées.

Dell OpenManage™ Printer Manager v2



Description du produit

L'outil Dell OMPMv2 est la 2e génération de logiciels de gestion d'imprimantes de Dell pour les environnements informatiques autogérés ; il remplace OPM Version 1.2. Il s'agit d'une application basée sur le Web intégrant un serveur Web, un agent de collecte de données et une base de données. Ce logiciel de gestion d'imprimantes autonome a pour rôle de surveiller les imprimantes réseau en temps réel et d'en afficher l'état.

Environnement d'utilisation

Systèmes d'exploitation compatibles

Windows Server 2008 32/64 bits (avec installation du package 32 bits en option), Windows Server 2003, Windows 7 Professionnel 32/64 bits, Windows Vista Professionnel Édition Intégrale, Windows XP Pro.

Logiciel Virtual PC

Navigateur compatible

Protocoles de communication compatibles

VMware Workstation, VMware Server et Win 7 Virtual PC.

Internet Explorer 6+, Firefox 2+, Chrome 1+, Safari 3+.

SNMP v1, v2 et v3 ; HTTP v1.1 ; SMTP avec authentification et possibilité de spécifier le numéro de port.

Matériel requis

<= 100 imprimantes

Configuration minimale requise : 1 GHz, 1 Go³ de mémoire RAM ; Configuration recommandée : 2 GHz, 2 Go de mémoire RAM ;

<= 1 500 imprimantes

Configuration minimale requise : 2 GHz+ double cœur, 3 Go de mémoire RAM ; Configuration recommandée : 2 GHz+ double cœur, 4 Go de mémoire RAM

<= 5 000 imprimantes

Configuration minimale requise : 2 GHz+ double cœur, 4 Go de mémoire RAM ; Configuration recommandée : 2 GHz+ quatre cœurs, >4 Go de mémoire RAM

Imprimantes prises en charge

Modèles Dell pris en charge (liste non exhaustive)

7330dn, 7130cdn, 5350dn, 5330dn, 5310n, 5230dn, 5210n, 5130cdn, 5110cn, 3330dn, 3335dn, 3115cn, 3130cn, 2355dn, 2335dn, 2350dn, 2330dn, 2145cdn, 2135cn, 2130cn, 1320c Network, 1235cn, 2155cn/cdn, 2150cn/cdn, 1355cnw, 1355cn, 1350cnw, 1135n, 1130n et les futures imprimantes réseau Dell.*

Imprimantes d'autres marques

Les imprimantes réseau intégrant un serveur Web (EWS) et des modèles OPM personnalisés⁴ bénéficient d'un accès complet aux fonctions de l'outil Dell OMPMv2. Les imprimantes réseau intégrant un serveur Web sans modèle OPM et les imprimantes non équipées de serveur Web sont prises en charge via le protocole SNMP avec un accès limité uniquement aux fonctions OPM.

Principales fonctionnalités

Détection des imprimantes

Détection des imprimantes réseau prises en charge à l'aide d'une seule adresse IP et d'un système générique, par plage IP et masque de sous-réseau, à partir d'un fichier CSV (valeurs séparées par des virgules). Programmez une recherche régulière des imprimantes à l'aide des méthodes mentionnées ci-dessus. La fréquence par défaut des détections programmées est d'une fois par semaine.

Gestion des imprimantes

Gestionnaire de configuration

La configuration des imprimantes peut être effectuée individuellement ou par groupes, et est basée sur un modèle. Une fois qu'un groupe est créé et que la configuration est terminée, les utilisateurs peuvent y ajouter automatiquement des imprimantes conformément aux règles de détection. Les groupes par défaut sont : Colour printers (couleur), Mono printers (monochromes), Ungrouped printers (non groupées), Blocked printers (verrouillées) et All printers (toutes).

Console de gestion

Interface graphique utilisateur intuitive, orientée tâches et basée sur Windows®. Une à plusieurs consoles de gestion d'imprimantes. Consolidation de la gestion des consommables entre les emplacements et les modèles d'imprimante. L'application client/serveur est accessible via le navigateur Web. Vue en temps réel des informations sur l'état des imprimantes sélectionnables. Journal des événements du système. Journaux d'audit.

Collecte de données

La base de données prise en charge est PostgreSQL. L'outil Dell OMPMv2 envoie des requêtes aux imprimantes réseau gérées pour déterminer leur état. L'exécution de cette tâche s'effectue toutes les heures (par défaut). L'outil Dell OMPMv2 conserve un historique quotidien des données pour les deux dernières années au maximum. Cet outil permet également aux utilisateurs de programmer la fréquence de nettoyage et de sauvegarde de la base de données. Les données antérieures aux mois spécifiés sont automatiquement éliminées. Une opération de regroupement est exécutée tous les jours pour résumer les données générées par minute et par heure en des données quotidiennes. Toutes les données générées par heure seront supprimées. De même, un résumé des données quotidiennes en des données mensuelles est effectué, mais les données quotidiennes ne sont pas supprimées de la base de données. La période minimum est de 1 mois, tandis que le maximum est de 12 mois. Les journaux seront supprimés lors du nettoyage sans aucune information récapitulative.

Gestionnaire de rapports

Les rapports sont disponibles aux formats CSV et PDF. Les rapports prédéfinis par défaut sont les suivants : Printer Asset (ressources des imprimantes), c'est-à-dire un rapport d'inventaire incluant le rapport d'état des imprimantes et des consommables, le rapport d'utilisation des consommables et le rapport du micrologiciel des imprimantes. Il est possible de générer les rapports à la demande. Les rapports personnalisés sont pris en charge.

Gestionnaire des alertes

Dell OMPMv2 est conçu pour envoyer des alertes par courrier électronique à une adresse électronique définie par l'utilisateur, conformément aux règles des alertes.

Paramètres de profil d'imprimante

Dell OMPMv2 permet de déployer les paramètres d'une imprimante donnée à d'autres imprimantes détectées du même modèle. Toutes les informations des champs de cette imprimante sélectionnée sont copiées à l'exception des informations répertoriées, nécessaires pour identifier chaque imprimante : nom, description, adresse IP et numéro de série de l'imprimante. L'outil Dell OMPMv2 permet d'installer les mises à jour des micrologiciels sur une ou plusieurs imprimantes du même modèle.

Fonctionnalités de sécurité

VeriSign

Le package du programme d'installation de Dell OMPMv2 doit comporter la signature de Dell VeriSign.

Base de données

Protégée par mot de passe.

Utilisateur

Les utilisateurs et leurs rôles sont authentifiés avant qu'ils puissent accéder à Dell OMPMv2.

Suivi

Dell OMPMv2 intègre un système de gestion des sessions permettant de suivre tous les utilisateurs et les tâches.

Journal

Dell OMPMv2 permet d'enregistrer et de suivre les actions des utilisateurs et des applications à des fins d'audit.

Langues prises en charge

Anglais, allemand et français.

Prise en charge du service

Pour bénéficier d'une prise en charge du service, les clients doivent disposer d'une garantie matérielle limitée⁵ valide et d'un service Dell ProSupport[™] de 1 à 5 ans, disponible pendant la période de garantie de l'imprimante Dell.

¹ Dell OMPMv2 permet de gérer entièrement les imprimantes réseau de marque autre que Dell, intégrant des serveurs Web (EWS) ; pour les imprimantes réseau de marque autre que Dell dépourvues de serveur Web, une fonctionnalité de gestion limitée via SNMP est disponible.

² D'après une comparaison des outils de gestion d'imprimantes de HP, Lexmark, Samsung et Xerox utilisant uniquement SNMP pour la gestion d'imprimantes d'une autre marque en janvier 2011.

³ 1 Go équivaut à 1 milliard d'octets et 1 To équivaut à 1 000 milliards d'octets ; une quantité importante de mémoire peut être utilisée pour prendre en charge les cartes graphiques en fonction de la taille de la mémoire système, ainsi que d'autres facteurs.

⁴ Des instructions relatives à la création de modèles sont disponibles dans le guide d'utilisation.

⁵ Pour obtenir une copie de la garantie matérielle limitée, veuillez adresser un courrier à : Attn: Warranties, Dell House, The Boulevard, Cain Road, Bracknell, Berkshire, RG12 1LF, Royaume-Uni, ou consultez le site dell.com/warranty. Diagnostic à distance : identification du problème par un technicien en ligne/par téléphone ; peut impliquer l'accès client à l'intérieur du système et des sessions multiples ou étendues. Si le problème est couvert par la garantie matérielle limitée et n'est pas résolu à distance, un technicien et/ou la pièce sont envoyés, généralement dans un délai de 1 à 2 jours ouvrables suivant le diagnostic à distance. La disponibilité peut varier. D'autres conditions peuvent s'appliquer. (J+1 : jour ouvrable suivant) *OMPv2 est pris en charge sur les modèles 7330dn/7130cdn (aucun service ProSupport[™] n'est requis) et sur tous les modèles A4 indiqués dans le cas d'un achat de service ProSupport[™].

Ce service peut être fourni par un tiers. Si nécessaire, un technicien sera envoyé sur place une fois le diagnostic effectué par téléphone. Ce service est sujet à la disponibilité des pièces, aux restrictions géographiques et aux modalités du contrat de service. La rapidité d'exécution de cette intervention dépend de l'heure à laquelle vous avez appelé Dell. L'unité défectueuse doit être renvoyée. Les pièces de remplacement peuvent être des pièces remises à neuf. D'autres conditions peuvent s'appliquer. La disponibilité et les conditions des services Dell peuvent varier selon la zone géographique. Pour tout complément d'information, consultez le site www.dell.com/servicesdescriptions.