

Microsoft Office Project Server 2007

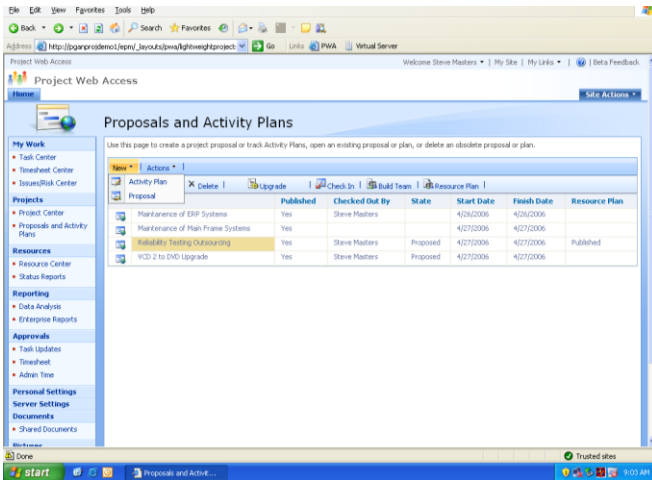
Microsoft® Office Project Server 2007 ermöglicht Unternehmen die bessere Verwaltung von Projekten und Ressourcen, die unternehmensweite Zusammenarbeit sowie die effektive Erstellung von Analysen und Berichten zu Projekten und Programmen. Auf Office Project Server 2007 kann über die zugehörigen Clients, Microsoft Office Project Professional 2007 und Microsoft Office Project Web Access zugegriffen werden. Dank der erweiterbaren Architektur können Unternehmen Office Project Server 2007 zudem in vorhandene Software integrieren. Office Project Server 2007 ist über ein bidirektionales Gateway mit Microsoft Office Project Portfolio Server 2007 integriert und bildet gemeinsam mit diesem Produkt die Microsoft Enterprise Project Management-Lösung (EPM).

Mehr Transparenz und Einblick

Richten Sie alle Arbeitsabläufe auf Ihre strategischen Ziele aus.

- **Erfassung des gesamten Projektlebenszyklus:** Office Project Web Access bietet jetzt Vorschläge, mit denen sich Projekte über das Internet einleiten lassen, sodass Sie potenzielle Projekte anhand der Analysefunktionen von Office Project Server 2007 überwachen können. Mit Hilfe von Vorschlägen können Sie zukünftige Erfordernisse in Ressourcenplänen berücksichtigen. Sie können zudem mit Aktivitätsplänen in Office Project Web Access Vorgangsarbeit überwachen, die nach dem Abschluss eines Projekts anfällt.
- **Analysen und Berichte:** Die Benutzer können nicht nur auf vordefinierte Berichte und Filteransichten, sondern auch über eine flexible Benutzeroberfläche auf den Dienst zum Erstellen von Cubes zugreifen, um Portfolio-Analysecubes für Berichte mit mehreren Datenoptionen und tiefere Einblicke zu erstellen. Dabei wird der Dienst zur Berichterstellung verwendet, der Project-Daten in ein geeignetes Format für Endbenutzerberichte und die Erstellung von Cubes mit Microsoft SQL Server™ Analysis Services umwandelt.
- **Testen von Was-wäre-wenn-Szenarien:** Die visuelle Hervorhebung von Änderungen und Vorgangstreiber ermöglichen es Ihnen, die Auswirkungen möglicher Projektplanänderungen zu erkennen. Durch die Möglichkeit zum Rücksetzen mehrerer Befehle können Sie verschiedene Szenarien in einer sicherheitsoptimierten Umgebung testen und wieder rückgängig machen.

- **Kontrolle der Projektfinanzen:** Weisen Sie Projekten und Programmen ein Budget zu. Sie können auf oberster Ebene ein Budget festlegen, um Geldmittel zuzuteilen und Kosten im Rahmen des Budgets zu verbuchen.
- **Zuordnung von Kosten zu Vorgängen:** Mit Hilfe des neuen Ressourcentyps „Kosten“ können Sie mehrere beliebige Kosten (d. h. die nicht auf der Arbeitszeit basieren) einem Vorgang zuordnen. Neue Felder für Kosteninformationen ermöglichen zudem eine bessere Projektbuchhaltung.

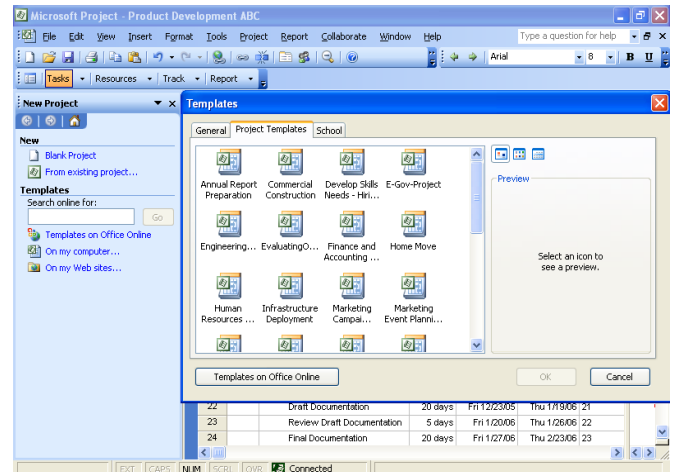


Mit Hilfe von Vorschlägen lassen sich die Arbeiten im Vorfeld der Projektgenehmigung überwachen.

Leichter Einstieg

Profitieren Sie von einer schnellen und umfassenden Einführung.

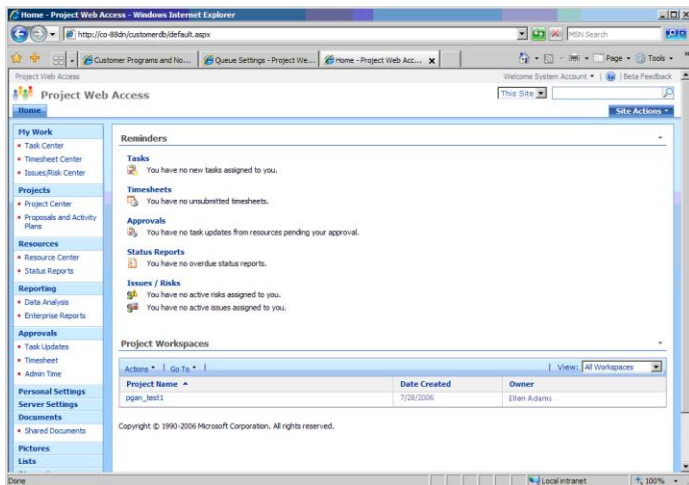
- **Zeitersparnis:** Office Project 2007 bietet verschiedene Vorlagen für einen schnelleren Projektmanagementablauf. Project-Vorlagen können Vorgangs- und Ressourceninformationen, Formatierungen, Makros und andere projektspezifische Einstellungen erfassen. Der Project Guide Wizard, eine **interaktive Planungshilfe für das Projektmanagement, erleichtert Ihnen den schnellen Einstieg.**



Mit Hilfe von Projektvorlagen können Sie auf bewährten Methoden aufbauen und Einheitlichkeit gewährleisten.

- **Nutzung vorhandener Investitionen:** Sie können in vertrauten Desktopanwendungen auf Project-Daten zugreifen. Dank der Integration in Microsoft Office Outlook® 2007 können Teammitglieder den Fortschritt von Vorgängen in ihrem Kalender anzeigen und dokumentieren. Dadurch sind die Benutzer in der Lage, ihre Projektmanager für exakte Berichte stets auf dem Laufenden zu halten. Project ermöglicht zudem für Berichtszwecke die Integration in andere Microsoft Office-Programme wie Microsoft Office Word, Microsoft Office Excel®, Microsoft Office Visio® und Microsoft Office PowerPoint®.

- **Zugriff auf Projektinformationen über das Internet:** Partner, Führungskräfte und Teammitglieder können auf Funktionen zugreifen und mit rollenspezifischen Projektdaten arbeiten, indem sie einfach in ihrem Browser Office Project Web Access oder den Projektarbeitsbereich öffnen, in dem freigegebene Project-Informationen angezeigt werden.



Dank Office Project Web Access können Partner, Führungskräfte und Teammitglieder rollenspezifische Projektdaten einsehen und damit arbeiten.

Entwickelt für große Unternehmen

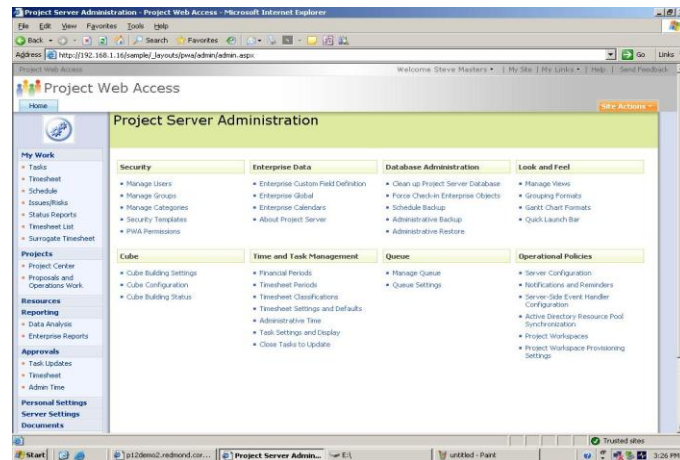
Decken Sie die Anforderungen verteilter Unternehmen ab.

- **Höhere Leistung:** Der aktive Cache stellt bedarfsgerecht umfangreiche Daten bereit. Dadurch lassen sich Daten schneller öffnen, speichern und veröffentlichen sowie weitere Client-/Serverkommunikationsvorgänge für geografisch verteilte Teams beschleunigen. Gleichzeitig wird die Offlineverwendung von Daten ermöglicht. Über den Warteschlangendienst erreichen Sie außergewöhnliche Stabilität und eine bessere Nutzung von Serverressourcen. Dabei werden anstehende Serveranfragen entsprechend der Serververfügbarkeit in Warteschlangen gestellt.
- **Verwaltung von Projekten jeder Größenordnung:** Für ein einfaches Projekt können Sie mit Hilfe von Microsoft Windows® SharePoint® Services Projektaufgabenlisten erstellen, die sich später in Office Project Web Access importieren lassen. Sie haben jetzt auch die Möglichkeit, zusammenhängende größere Projekte als Programme zu verwalten. Zur besseren Darstellung der projektübergreifenden Abhängigkeiten innerhalb eines Programms können Sie in Bezug auf die Projektergebnisse eine SharePoint-Liste mit festgelegten Terminen erstellen, die sich mit den Projekten oder Vorgängen anderer Projektmanager verknüpfen lassen.
- **Ressourcenverwaltung:** Sie können die Ressourcennutzung und Mitarbeiterfähigkeiten überwachen. Über den Einsatz von Teamressourcen lassen sich Vorgänge ganzen Teams und nicht nur einzelnen Ressourcen zuweisen. Mit Hilfe des Features Zuordnungsbesitzer können andere Personen als die zugewiesene Ressource den Status einer Zuordnung (eines Arbeitseinsatzes) aktualisieren.
- **Ausgereifte Funktionen für Arbeitszeittabellen:** Arbeitszeittabellen sind nicht nur die Grundlage für Ressourceninformationen, sondern dienen auch als Datenbasis für Finanzsysteme und Analysen. Sie können umgehend ermitteln, welche Ressourcen verfügbar und welche belegt sind, und dadurch die Arbeit effektiv planen.
- **Besserer Wissensaustausch:** Durch die Verknüpfung von Office Project Server 2007 und Windows SharePoint Services lassen sich projektbezogene Informationen zentral verwalten und überwachen. Das zentrale Dokument-, Risiko- und Problemmanagement unterstützt die Zusammenarbeit der Benutzer für eine bessere Qualität der Projektergebnisse.

Erweiterbar und programmierbar

Integrieren und automatisieren Sie Prozesse mit wenig Aufwand.

- **Anpassung und Verwaltung der Lösung:** Mit Hilfe der neuen API (der Project Server-Benutzeroberfläche) können Sie auf die Funktionen von Office Project 2007 zugreifen und diese erweitern und dabei Ihr Know-how im Bereich des .NET Frameworks nutzen. Das neue Feature zur serverseitigen Planung ermöglicht die Entwicklung einer benutzerdefinierten Webbenutzeroberfläche, ohne dass Zeitplanänderungen mit Office Project Professional 2007 verarbeitet werden müssen. Darüber hinaus können Sie die Office Project Web Access-Benutzeroberfläche mit allen Tools von Windows SharePoint Services 3.0 flexibel formatieren.
- **Erweiterung des Funktionsumfangs:** Mit Windows Workflow Foundation können Sie Geschäftsprozesse in Projekte einbinden. Die Prozesse werden dann durch Ereignisse eingeleitet, die von Office Project Server 2007 mit dem Ereignishandler in Office Project Web Access ausgelöst werden.
- **Verwaltung der EPM-Lösung:** Sicherheitsfunktionen und andere Verwaltungsfunktionen werden in Office Project Web Access in einer einzigen neu gestalteten Benutzeroberfläche mit der Bezeichnung Servereinstellungen gebündelt. Dadurch lässt sich nicht nur Zeit sparen, sondern auch der Schulungsaufwand für Administratoren verringern.



Die verbesserte Administratorbenutzeroberfläche bietet eine bessere Kontrolle und mehr Konfigurationsoptionen.

Weitere Informationen

Weitere Informationen zu Office Project Server 2007 und Microsoft Office System finden Sie unter <http://office.microsoft.com/de-de/projectserver/default.aspx>.

Die vollständigen Systemanforderungen finden Sie unter <http://office.microsoft.com/de-de/projectserver/default.aspx>.

Dieses Dokument dient nur zu Informationszwecken. MICROSOFT SCHLIESST FÜR DIESE ZUSAMMENFASSUNG JEGLICHE GEWÄHRLEISTUNG AUS, SEI SIE AUSDRÜCKLICH ODER KONKLUDENT.

Die in den Beispielen verwendeten Firmen, Organisationen, Produkte, Domännennamen, E-Mail-Adressen, Logos, Personen, Orte und Ereignisse sind frei erfunden. Jede Ähnlichkeit mit bestehenden Firmen, Organisationen, Produkten, Domännennamen, E-Mail-Adressen, Logos, Personen, Orten oder Ereignissen ist rein zufällig.

© 2006 Microsoft Corporation. Alle Rechte vorbehalten. Microsoft, Excel, Internet Explorer, MSN, das Office-Logo, Outlook, PowerPoint, SharePoint, Visio und Windows sind entweder eingetragene Marken oder Marken der Microsoft Corporation in den USA und/oder anderen Ländern. Alle übrigen Marken sind Eigentum ihrer jeweiligen Inhaber.