

# Un partage efficace des fichiers

Une société de développement de logiciels voit sa performance de partage de fichiers croître de 82 % grâce au stockage Dell EqualLogic



Rentable, extensible, simple et sûr : telles sont les principales caractéristiques recherchées par les professionnels de l'informatique lorsqu'ils achètent du stockage. Trouver une ou deux de ces qualités dans un même équipement est relativement simple, mais réunir les quatre est plus difficile. Or, avec la croissance en volume et l'augmentation de la complexité des besoins de stockage, l'exigence de solutions abordables et intuitives augmente également.

## Solutions:

- Consolidation des données et administration
- Sauvegarde, récupération et archivage



## Profil de l'entreprise

**Entreprise:** EBP Informatique

**Industrie:** Technologie

**Pays:** France

**Fondée en:** 1984

**Nombre d'employés:** 320

**Site internet:** [www.ebp.com](http://www.ebp.com)

## Défi

EBP Informatique voulait déployer l'ERP de la société SAP, mais avait besoin du stockage plus flexible. Elle a cherché une solution centralisée avec partage de fichiers et une sauvegarde simplifiée.

## Solution

L'entreprise a mis en place une solution de stockage iSCSI Dell EqualLogic et a choisi le support informatique Dell ProSupport avec l'option Mission à Caractère Critique.

## Avantages

- Tests terminés en 10 jours, déploiement en 3 jours
- Une simplification de l'administration permet un gain de 10 jours par personne par an
- Un accès et un transfert rapides des données parfaits pour SAP
- Une augmentation de 82% des performances du partage de fichiers
- Une sécurité accrue grâce à la sauvegarde en ligne
- Des investissements protégés grâce au service ProSupport for IT
- Un dimensionnement automatique grâce au peer provisioning
- Un prix tout compris pour éviter les surprises



EBP Informatique développe des logiciels de gestion, de comptabilité et de paye pour les petites et moyennes entreprises. Les clients, relevant de nombreux domaines de l'économie - du bâtiment au commerce - s'appuient sur les applications d'EBP pour créer, suivre et analyser les données liées à la chaîne commerciale. L'entreprise renforce ses offres grâce à des formations et un support technique, ce qui aide ses clients à gérer avec succès leurs ressources à caractère critique.

EBP a connu une croissance régulière depuis 2001, avec une augmentation du chiffre d'affaires de 8% entre 2007 et 2008. L'entreprise emploie maintenant 320 personnes, dont 120 développeurs et techniciens. En plus de son siège social situé à Rambouillet, en France, EBP a des filiales en Belgique et en Espagne.

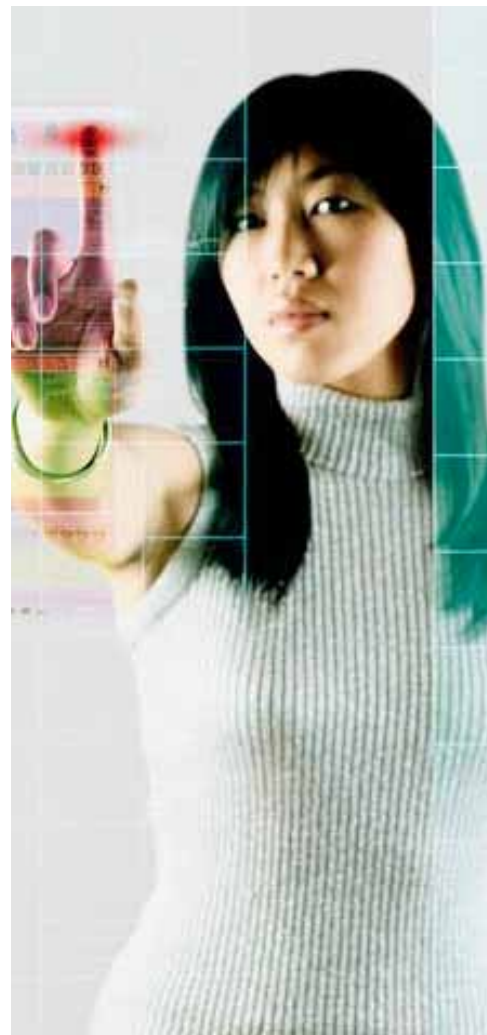
Avec une perspective de croissance continue pour l'année à venir, l'équipe informatique a réalisé que l'entreprise allait bientôt dépasser les capacités de son progiciel de gestion intégré (ERP). « Notre rôle est de s'assurer que tous les employés, du développeur au responsable de comptes, peuvent se fier aux logiciels et au matériel, » explique Jérôme Béarel, Directeur des systèmes

d'information de EBP Informatique. « Pour ce qui concerne les ventes et les services à la clientèle, la fiabilité du flux de données est impliquée dans chaque transaction, il est donc essentiel que nous ayons une technologie ERP appropriée. »

M. Béarel et ses collègues ont rapidement identifié que l'ERP de SAP était une solution capable de supporter un grand nombre d'utilisateurs. Cependant, le déploiement nécessitait de nouvelles capacités de stockage, notamment une croissance du partage de fichiers et l'installation de multiples serveurs utilisant des connexions iSCSI.

« Nos serveurs existants, tout comme 99,9 % de notre équipement, ont été fournis par Dell. Nous étions contents de leurs performances, mais SAP a apporté des exigences nouvelles », explique M. Béarel.

L'entreprise a décidé d'installer une baie de stockage (SAN) en profitant de sa relation de huit ans avec Dell pour évaluer les solutions possibles. Très tôt dans l'étude du projet, l'équipe de Dell en charge d'EBP a suggéré à M. Béarel de considérer les SAN DELL EqualLogic PS Série. Une webdémó fournie par Dell a permis à l'équipe d'avoir une excellente



« Depuis la mise en place du SAN Dell EqualLogic PS5000XV, la performance du partage de fichiers a augmenté de 82 % pour les petits fichiers et de 35 % pour les fichiers de 500 mégaoctets et plus. »

Jérôme Béarel, DSI, EBP Informatique

## Comment ça marche

### Services

- Support Dell ProSupport for IT
  - Option Mission à Caractère Critique
  - Fast-Track Dispatch

### Équipement

- Serveurs Dell™ PowerEdge™ R900 équipés de Processeurs Intel® Xeon® 7400
- Ensemble de stockage (SAN) Dell EqualLogic PS5000XV

### Logiciel

- Windows Server® 2003
- SAP ERP ECC 6.0

compréhension de la technologie. Après cela, M. Béarel et son équipe ont assisté à une démonstration du produit en direct au Solution Innovation Centre de Limerick avant d'emprunter une baie pour la tester et l'évaluer.

« Nous avons envisagé Dell et NetApp pour notre solution SAN, mais Dell a présenté les SAN EqualLogic si simplement et efficacement qu'il n'y a quasiment pas eu de discussion. De plus, la solution Dell était plus économique », se rappelle M. Béarel. « Avec Dell, j'ai le sentiment d'avoir des informations précises et exhaustives sur les produits, et je fais toujours mon choix en toute confiance ».

Les SAN offraient également un déploiement rapide et une administration simple, tout en répondant à toutes les exigences de l'ERP de SAP. L'entreprise a choisi le SAN EqualLogic PS5000XV de Dell, une baie conçue pour supporter les applications serveurs. La baie comprend 16 disques durs Hot plug, et offre de hautes performances pour les applications traitant les transactions en ligne comme l'ERP de SAP. Les fonctionnalités des logiciels intégrés automatisent de nombreuses procédures de sauvegarde et de récupération, alors que l'allocation de stockage virtuel permet une expansion sans heurt pour répondre aux fluctuations des besoins.

« Le PS5000XV est facile à administrer, et les conseils que nous avons reçus sur la façon de le déployer et de l'entretenir étaient concis et exhaustifs. »

Jérôme Béarel, DSI, EBP Informatique



EBP a commencé en déployant quatre serveurs Dell™ PowerEdge™ R900 équipés des puissants Processeurs Intel® Xeon® 7400. Ceux-ci supportent l'ERP de SAP avec un système d'exploitation Windows Server® 2003. « Nous avons choisi le PowerEdge R900 parce que ces modèles qui correspondaient le mieux aux spécifications SAP et sur lesquels nous pouvions envisager une montée en charge, » explique M. Béarel. Dell a fourni à l'entreprise une baie de stockage (SAN) Dell EqualLogic PS5000XV afin de lui permettre de le tester et de l'essayer de façon approfondie selon trois critères : la disponibilité, convivialité et performance. Satisfaite des performances de la solution, EBP a acheté et installé un SAN PS5000XV.

« Notre structure Dell EqualLogic et les serveurs Dell sont tellement simples à installer que nous avons fait le déploiement sans difficulté, sans avoir besoin d'aide, et nous n'avons rencontré aucun problème depuis, explique M. Béarel. Et puisque nous avons gardé le SAN de test jusqu'à l'arrivée du SAN que nous avions acheté, il nous a suffi de migrer l'environnement de test à un environnement de production. Autrement dit, nous avons fait la migration sans affecter la continuité de notre activité. » En plus de ses fonctions principales, EBP a décidé d'utiliser le SAN pour stocker de grandes images virtuelles qui répliquent l'environnement de production de l'entreprise.

Tout l'équipement d'EBP est couvert par le support Dell ProSupport for IT avec l'option Mission à Caractère Critique, avec une réponse sur le site en quatre heures pour garantir une disponibilité maximale. L'équipe informatique a également opté pour le service Fast-Track Dispatch, ce qui signifie que l'équipe peut

commander des pièces sur le fondement de leur propre diagnostic plutôt que de faire appel à des techniciens Dell pour les diagnostics de base.

### L'accès et le transfert rapides des données : une base idéale pour SAP

Pour EBP, l'accès aux données soutient des centaines de transactions tous les jours, des transactions qui traitent les commandes et les factures, qui font évoluer la chaîne logistique de l'entreprise et assurent la communication avec les clients. Par conséquent, plus les employés peuvent lire et modifier les fichiers rapidement en utilisant le réseau de l'entreprise, plus ils pourront faire ces transactions efficacement.

Avec l'introduction du stockage Dell EqualLogic, les performances du partage de fichiers ont augmenté significativement. « Depuis la mise en place du SAN Dell EqualLogic PS5000XV, la performance du partage de fichiers a augmenté de 82 % pour les petits fichiers et de 35 % pour les fichiers de 500 mégaoctets et plus, » analyse M. Béarel.

Les employés ont ainsi un accès rapide et fiable aux grands volumes de données à caractère critique traités et administrés en utilisant l'ERP de SAP. Enfin, EBP peut assimiler en temps réel les données des fonctions de son cœur de métier, du commercial à la gestion des stocks.

### Gain de temps grâce à l'administration simplifiée

« Lorsque nous mettons en place une technologie, nous faisons toujours attention à son niveau de complexité et aux nouvelles connaissances qu'elle requiert, explique M. Béarel. Pour qu'un système soit productif et rentable, il faut qu'il soit simple. Le PS5000XV est facile à

administrer, et les conseils que nous avons reçus sur la façon de le déployer et de l'entretenir étaient concis et exhaustifs. »

Le SAN offre une installation rapide et un entretien intuitif. « Notre Dell EqualLogic PS5000XV a été livré pré-assemblé sur une palette. Nous l'avons déployé en 4 heures, et après seulement 30 minutes de formation, tous les membres de mon équipe pouvaient le gérer sans souci », explique M. Béarel.

Auto-Snapshot Manager (gestionnaire d'instantanés automatiques) permet aux administrateurs de restaurer rapidement les données au niveau de l'application. Le haut niveau d'automatisation a aidé l'équipe informatique à s'adapter rapidement et facilement au rôle important que joue désormais le stockage virtualisé iSCSI. « La web démo que Dell nous a présentée au début de notre projet nous avait convaincu que le Dell EqualLogic Série PS serait simple à déployer et à maintenir, et l'expérience nous a prouvé que c'était le cas, » affirme M. Béarel.

### Le stockage virtualisé accroît la flexibilité et l'extensibilité

Avec le stockage iSCSI virtualisé, l'équipe informatique d'EBP comptant dix personnes peut répondre de façon bien plus efficace aux fluctuations des besoins. « Plutôt que d'acheter des disques physiques, ce qui prend du temps, nous attribuons simplement des réserves de stockage aux serveurs si et quand ils en ont besoin. Cela nous aide à faire fonctionner l'ERP de SAP sans heurt et procure à l'utilisateur final un usage cohérent, » analyse M. Béarel.

Chacun des quatre serveurs PowerEdge R900 peut utiliser ce stockage virtuel, ce qui évite à la fois les goulots d'étranglement et les faibles taux

« En stockant une copie sur un second SAN PS 5000XV, nous sécuriserons nos données contre les risques d'incendies ou autre sinistre. **Nous aurons également plus de temps pour sauvegarder nos données pendant la journée.** »

Jérôme Béarel, DSI, EBP Informatique

d'utilisation associés au stockage interne aux serveurs. « Maintenant que notre stockage est centralisé, nous n'avons plus à nous soucier de la sous-utilisation ou de la sur-allocation. Et grâce à la virtualisation, nous pouvons étendre, réduire ou réattribuer sur demande. Avec le SAN Dell EqualLogic PS5000XV, nous pouvons répondre aux besoins de l'activité rapidement et rentablement, » dit M. Béarel.

La conception modulaire du SAN signifie également qu'il est facile d'ajouter une nouvelle baie. « Le peer provisioning nous aidera à installer rapidement et simplement des baies Dell EqualLogic PS PS5000XV supplémentaires, » affirme M. Béarel.

Prochainement, EBP installera une seconde baie dans un autre bâtiment pour créer un site de récupération en cas de sinistre. « En stockant une copie sur un second SAN PS 5000XV, nous sécuriserons nos données contre les risques d'incendies ou autre sinistre. Nous aurons également plus de temps pour sauvegarder nos données pendant la journée, » explique M. Béarel. Avec l'Auto-Réplication série PS, l'équipe pourra configurer rapidement des volumes pour la réplication sur le second SAN, sans perdre de temps à faire des procédures manuelles de sauvegarde répétitives. En

cas de problème avec le site principal, les données à caractère critique seront restaurées en quelques minutes.

#### **Le prix tout compris minimise le coût total de propriété**

Comme beaucoup de responsables informatiques, M. Béarel sait que des coûts cachés peuvent se dissimuler derrière des prix apparemment raisonnables, non seulement les frais d'administration, mais également les licences logiciel. « Avec le stockage Dell EqualLogic, nous avons un prix d'achat à payer, c'est tout. Ainsi nous avons pu faire cet achat avec une idée claire du retour sur investissement que nous aurions. Nous pourrions ajouter de nouvelles baies sans devoir payer de licences de logiciel supplémentaires : étendre notre achat initial sera donc simple et rentable, » analyse M. Béarel.

#### **Le service Dell ProSupport for IT protège l'investissement**

Si les employés ne pouvaient plus se servir de l'ERP de SAP, la continuité de l'activité serait alors en jeu. C'est pourquoi EBP a choisi le support Dell ProSupport for IT, avec l'option Mission à Caractère Critique qui reflète le rôle fondamental joué par le SAN Dell EqualLogic. Avec ce niveau de support, un ingénieur arrive sur le

site dans les quatre heures suivant la communication d'un incident, ce qui garantit une disponibilité maximale. L'entreprise a également choisi le service Fast-Track Dispatch, qui offre à l'équipe informatique des formations sur les produits Dell, une aide pour le diagnostic des problèmes et pour la commande des pièces auprès de Dell, sans avoir à passer par les techniciens.

« Le service Fast-Track Dispatch nous fait gagner beaucoup de temps. C'est une excellente façon d'utiliser et de développer les compétences de l'équipe informatique, de régler les petites pannes routinières et de réduire le temps de résolution des problèmes, » explique M. Béarel.

« Ce projet a définitivement renforcé notre relation avec Dell. Il est important d'avoir un bon rapport prix/performance, mais les conseils stratégiques et le support technique sont tout aussi importants. Avec Dell, nous avons les trois. »

Si vous souhaitez obtenir davantage d'informations, veuillez vous rendre sur [dell.com/casestudies/emea](http://dell.com/casestudies/emea) ou sur [dell.fr/casestudies](http://dell.fr/casestudies)



**Microsoft**

Voir toutes les études de cas sur [www.dell.fr/casestudies](http://www.dell.fr/casestudies)



La disponibilité et les conditions des Services Dell changent selon la région. Pour plus d'informations, veuillez vous rendre sur [www.dell.com/servicedescriptions](http://www.dell.com/servicedescriptions)

April 2010. © 2010 Dell Inc. Dell est une marque de Dell Inc. Microsoft, Microsoft Office et Windows, SQL et SharePoint sont soit des marques déposées soit des marques de Microsoft Corporation aux Etats-Unis et/ou dans d'autres pays. Intel et Intel Xeon sont des marques déposées de Intel Corporation ou de ses filiales aux Etats-Unis ou dans d'autres pays. La présente étude de cas a été élaborée à titre informatif uniquement. DELL N'OFFRE AUCUNE GARANTIE, EXPRESSE OU IMPLICITE DANS CETTE ETUDE DE CAS. Reference number: 10007602